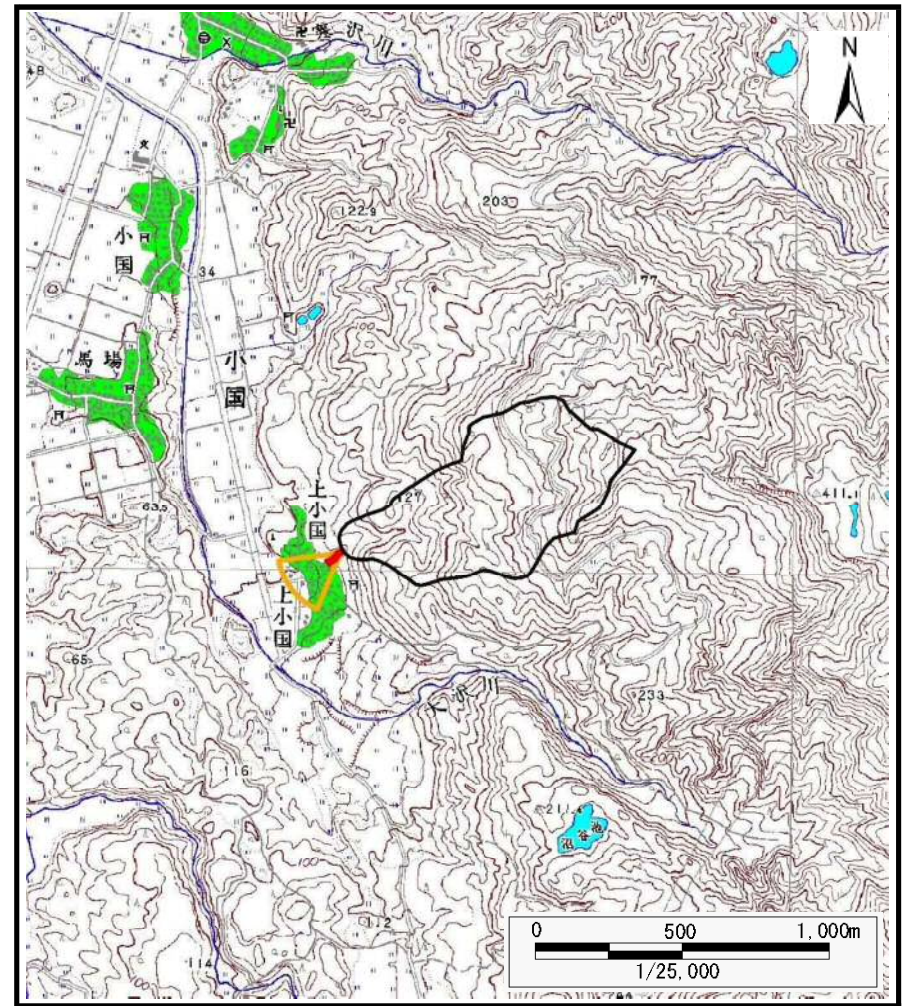


土砂災害警戒区域等の指定の公示に係る図書（その1）



(1/200,000)



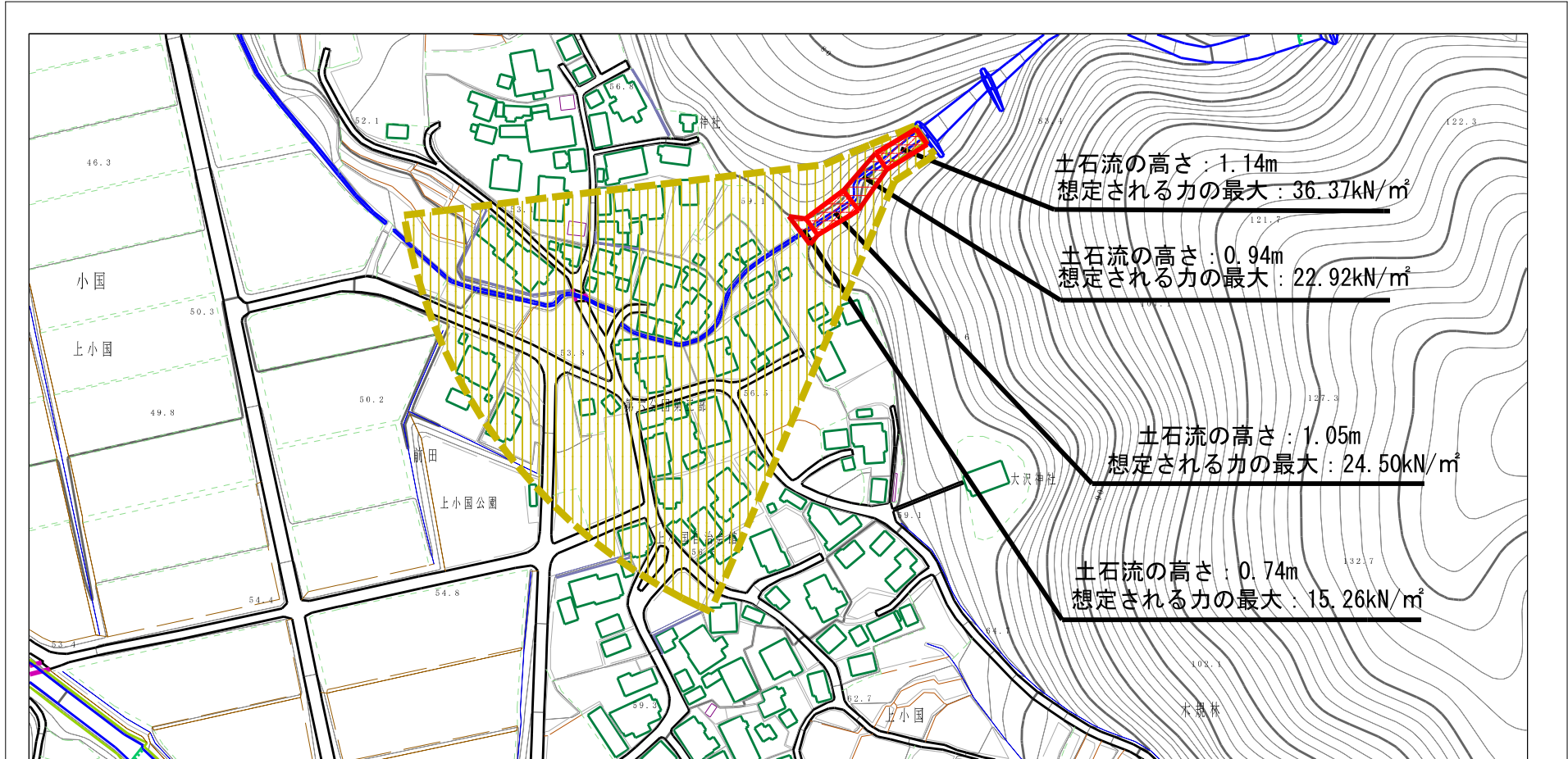
(1/25,000)

様式-1 (土)
土砂災害警戒区域・土砂災害特別警戒区域 位置図

自然現象の種類	土石流
溪流番号	I-1430(401-I-005)
溪流名	オヤシの沢
所在地	秋田県にかほ市小国字上小国、前田、蕨野及び上ノ沢

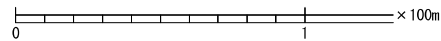
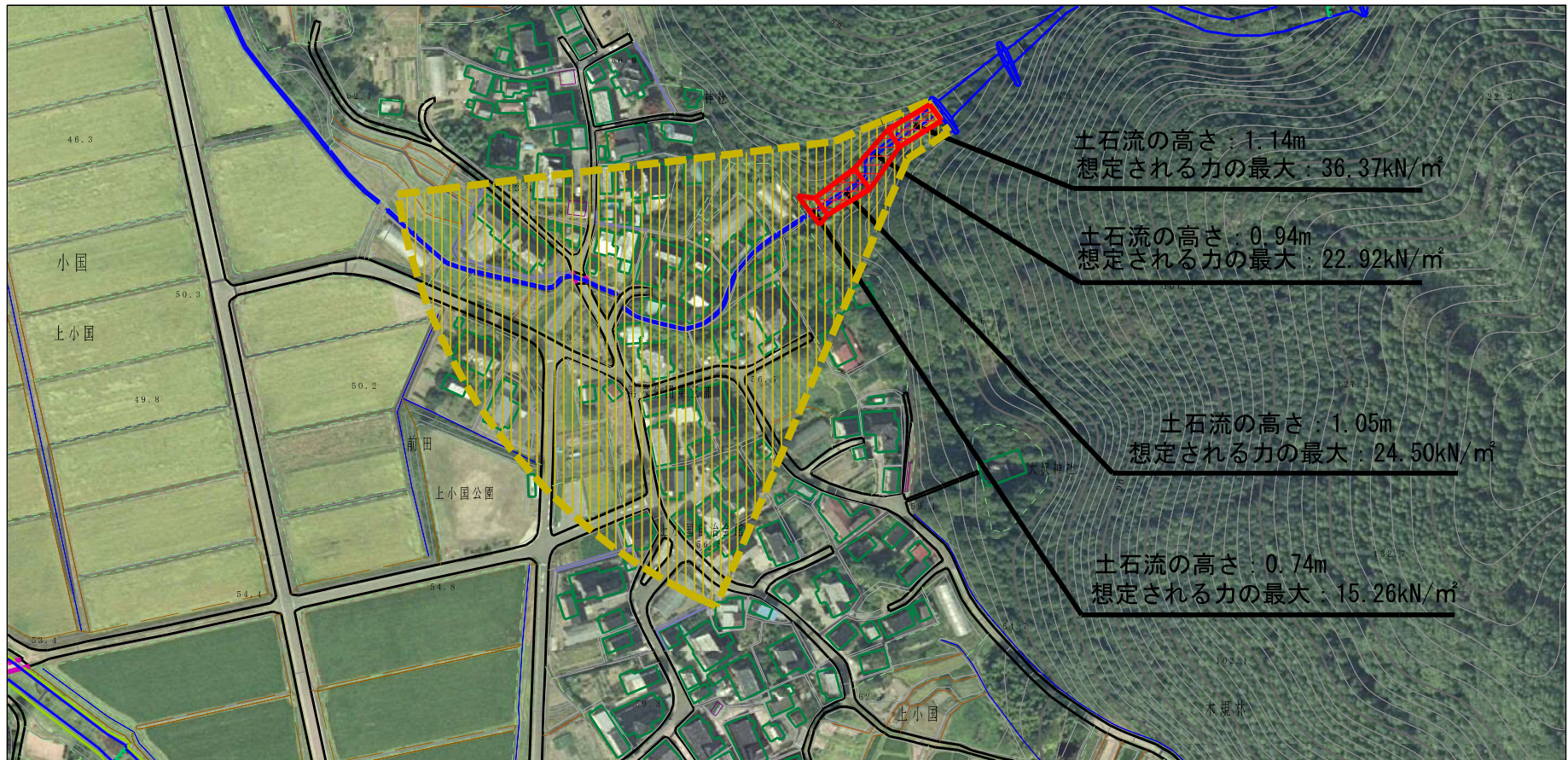
この地図は、国土地理院長の承認を得て、同院発行の電子地形図25000及び電子地形図20万を複製したものである。(承認番号 平28情複、第1086号)

土砂災害警戒区域等の指定の公示に係る図書（その2）



様式-2 (土) 土砂災害警戒区域・土砂災害特別警戒区域 区域図	土砂災害防止法施行令第二条の基準に該当する区域		N 縮尺 1:2,500	自然現象の種類	土石流	溪流番号	I-1430(401-I-005)
	土砂災害防止法施行令第三条の基準に該当する区域	 		土砂災害防止法施行令第三条の基準に該当する区域	告示番号	第553号	溪流名
	それ以外の区域			告示年月日	平成29年12月19日	所在地	秋田県にかほ市小国字上小国、前田、蕨野及び上ノ沢

参考資料（その3）



参考資料

土砂災害防止法施行令第二条の基準に該当する区域 土砂災害防止法施行令第三条の基準に該当する区域	土石流の高さが1mを超える場合、土石等の移動による力が50kN/m ² を超える区域		N 縮尺 1:2,500	自然現象の種類	土石流	溪流番号	I-1430(401-I-005)
	土石流の高さが1mを超える場合、土石等の移動による力が50kN/m ² 以下の区域			告示番号	第553号	溪流名	オヤシの沢
	それ以外の区域			告示年月日	平成29年12月19日	所在地	秋田県にかほ市小国字上小国、前田、蕨野及び上ノ沢

