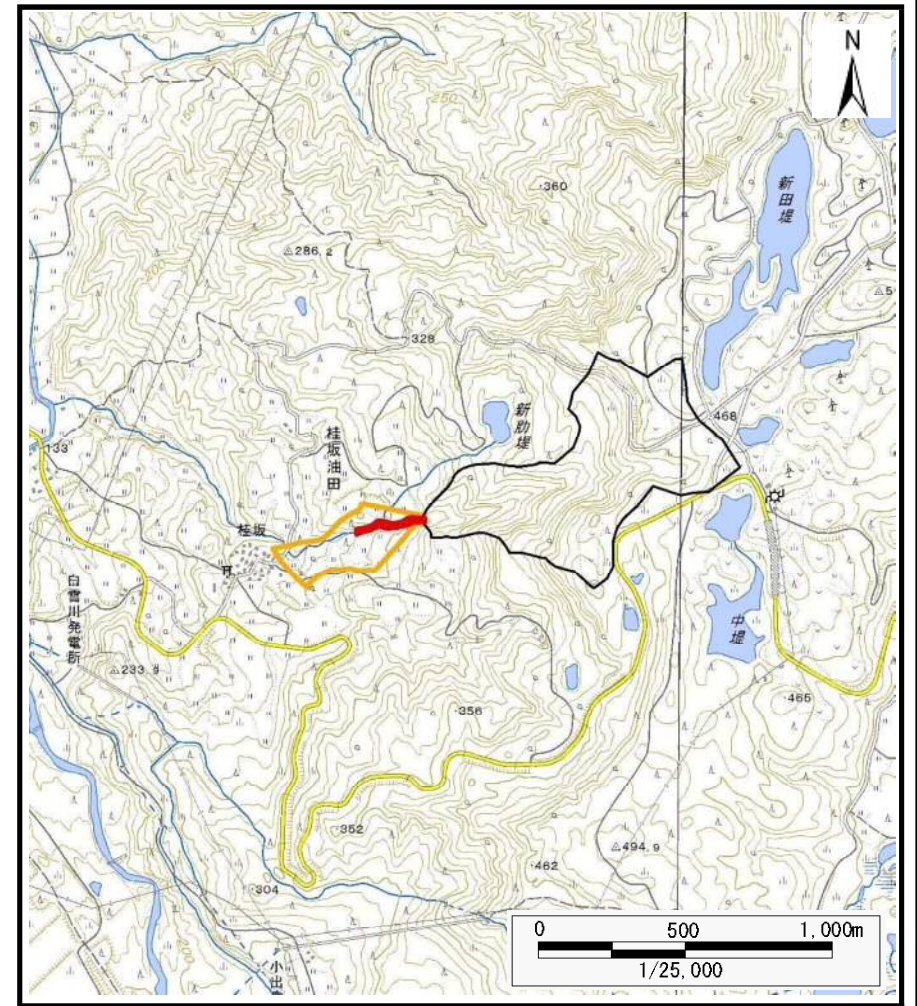


土砂災害警戒区域等の指定の公示に係る図書（その1）



(1/200,000)



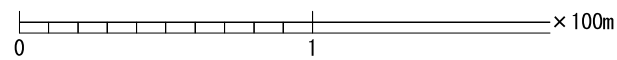
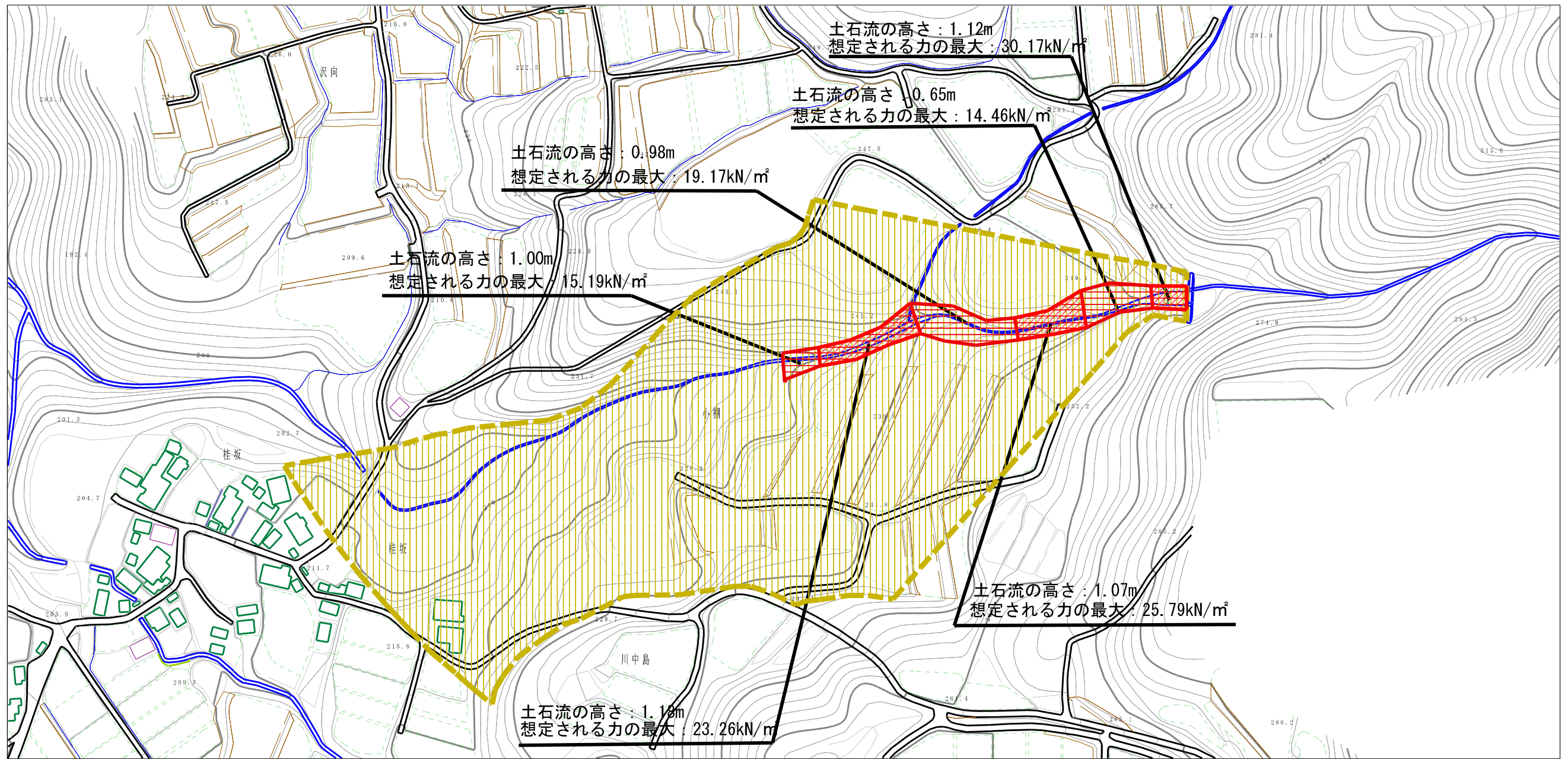
(1/25,000)

様式-1 (土)
土砂災害警戒区域・土砂災害特別警戒区域 位置図

自然現象の種類	土石流
溪流番号	I-1439-2(401-I-014-2)
溪流名	桂坂沢-2
所在地	秋田県にかほ市伊勢居地字桂坂、川中島、小棚、沢向及び孫太平

この地図は、国土地理院長の承認を得て、同院発行の数値地図200000(地図画像)及び電子地形図25000を複製したものである。(承認番号 平28情複、第1086号)

土石災害警戒区域等の指定の公示に係る図書（その2）



様式-2（土）

土石災害警戒区域・土石災害特別警戒区域
区域図

土石災害防止法施行令第二条の基準に該当する区域

土石流の高さが1mを超える場合、土石等の移動による力が50kN/m²を超える区域

土石流の高さが1mを超える場合、土石等の移動による力が50kN/m²以下の区域

それ以外の区域



N

縮尺

1:2,500

自然現象の種類

告示番号

告示年月日

土石流

第553号

平成29年12月19日

溪流番号

溪流名

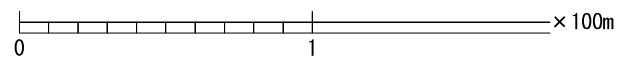
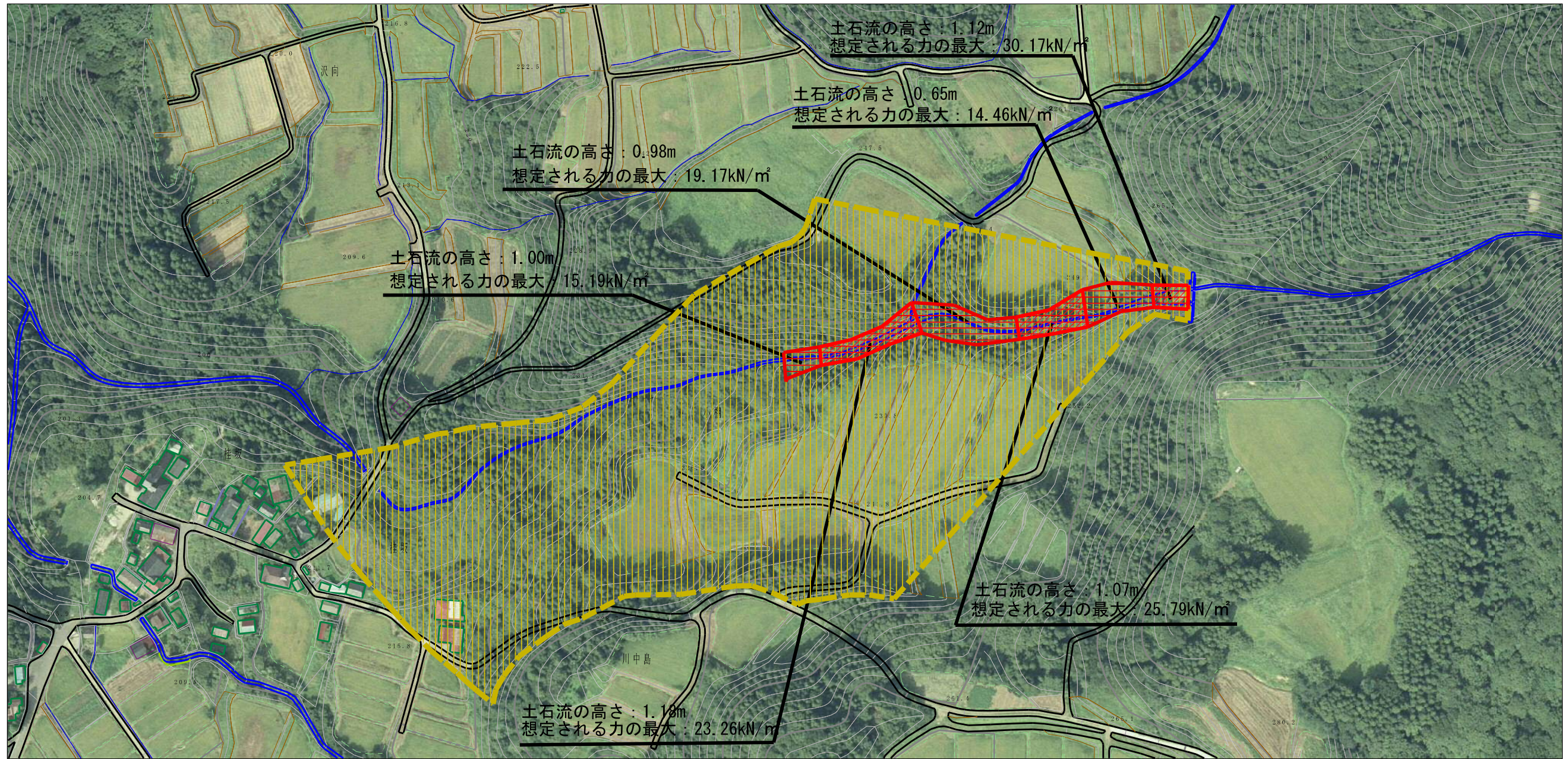
所在地

I-1439-2(401-I-014-2)

桂坂沢-2

秋田県にかほ市伊勢野地字桂坂、川中島、小瀬、天瀬、沢内及び福太郎

参考資料 (その3)



参考資料	土砂災害防止法施行令第二条の基準に該当する区域		N 縮尺 1:2,500	自然現象の種類	土石流	溪流番号	I-1439-2(401-I-014-2)
	土砂災害防止法施行令第三条の基準に該当する区域			告示番号	第553号	溪流名	桂坂沢-2
	それ以外の区域			告示年月日	平成29年12月19日	所在地	秋田県にかほ市伊勢野地字桂坂、川中島、小瀬、矢島、沢崎及び湯太等

