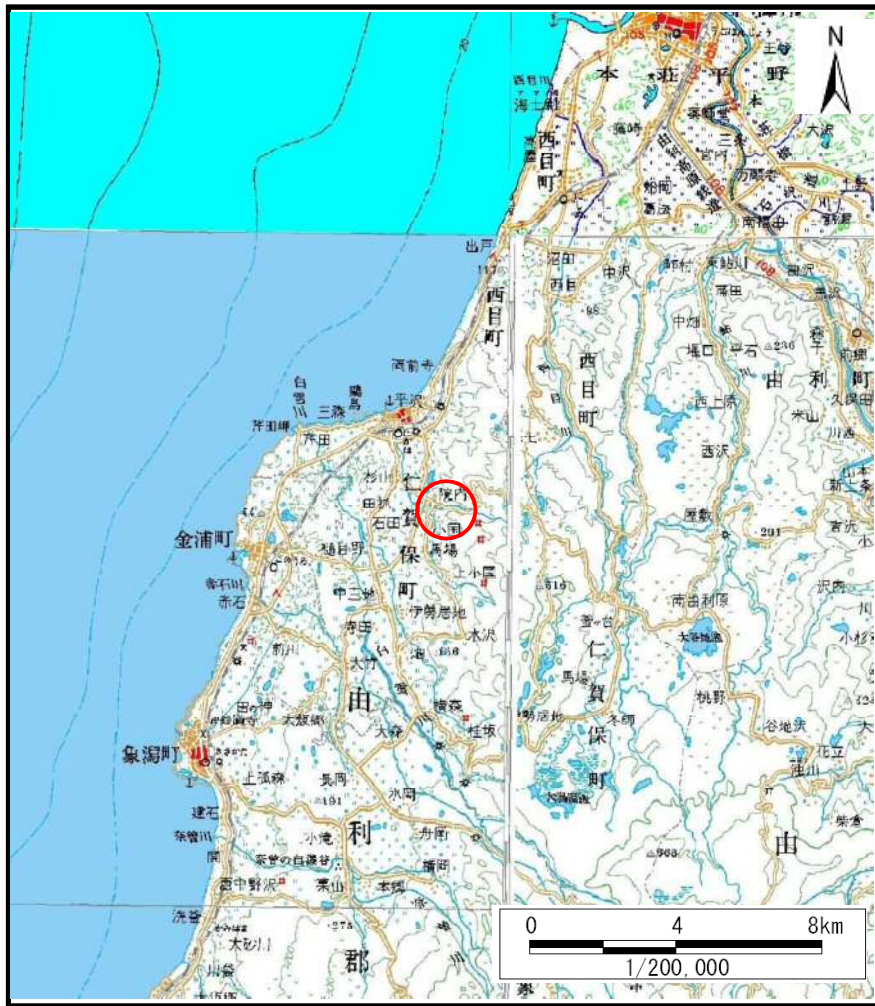
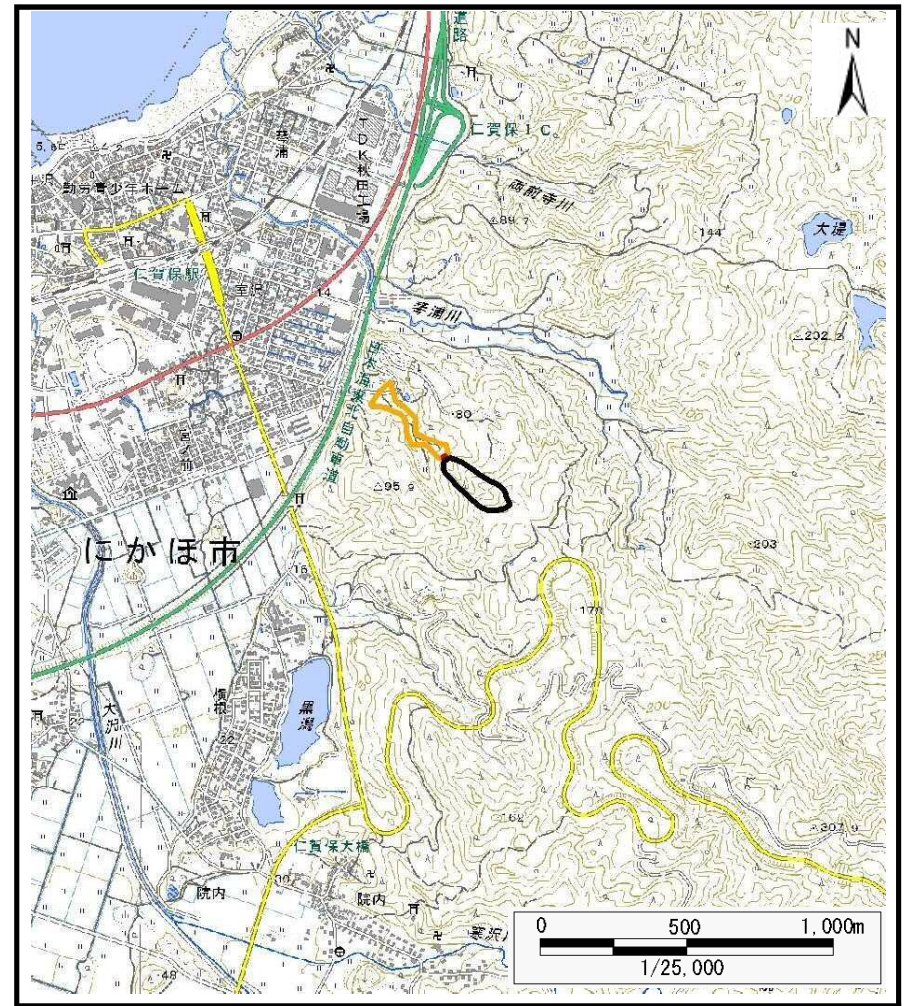


土砂災害警戒区域等の指定の公示に係る図書（その1）



(1/200,000)



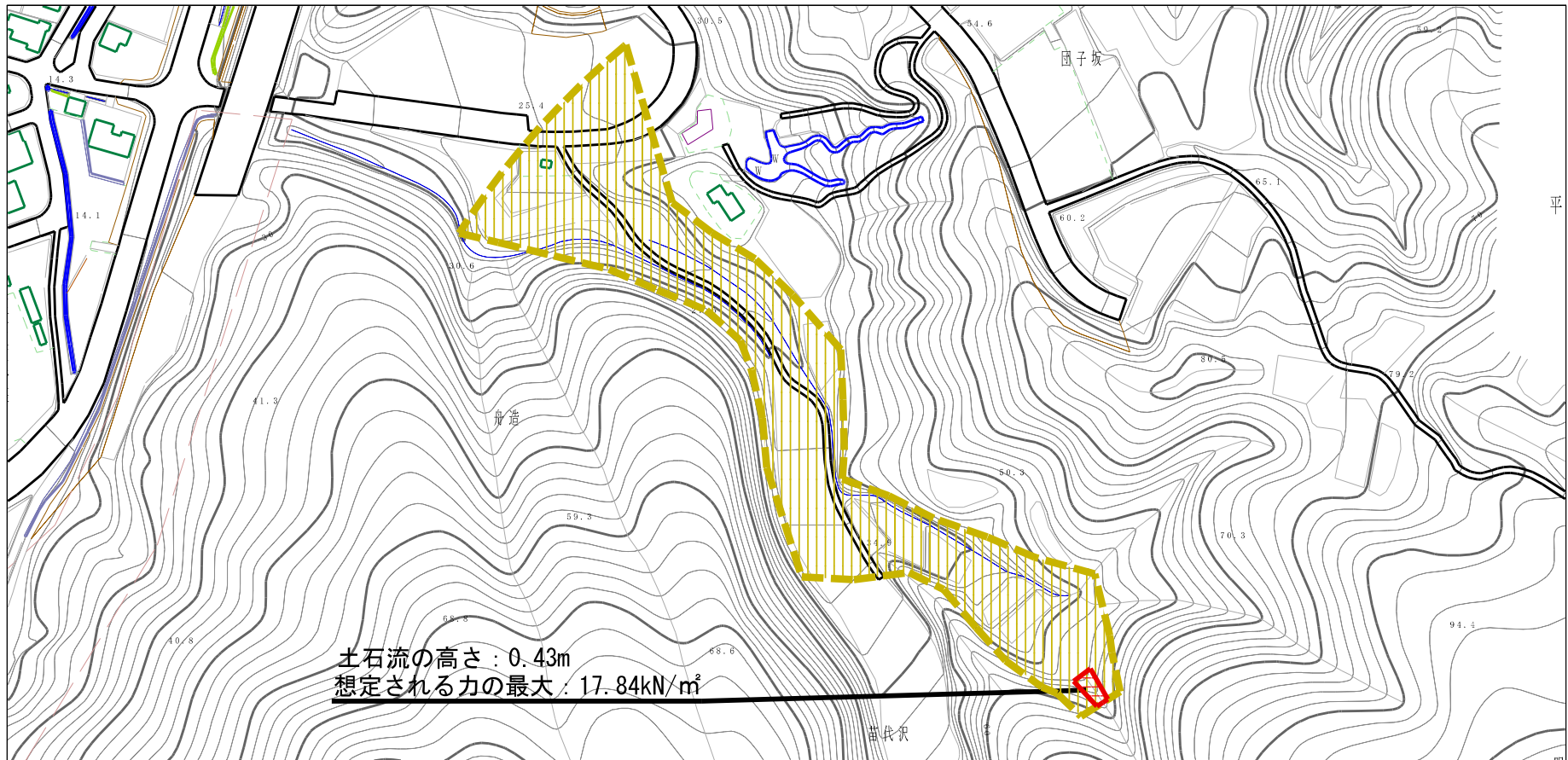
(1/25,000)

様式-1 (土)
土砂災害警戒区域・土砂災害特別警戒区域 位置図

自然現象の種類	土石流
溪流番号	I-1443-1(401-I-018-1)
溪流名	苗代沢-1
所在地	秋田県にかほ市平沢字苗代沢、船造及び団子坂

この地図は、国土地理院長の承認を得て、同院発行の数値地図200000(地図画像)及び電子地形図25000を複製したものである。(承認番号 平28情複、第1086号)

土砂災害警戒区域等の指定の公示に係る図書（その2）



0 1 × 100m

様式-2 (土)

土砂災害警戒区域・土砂災害特別警戒区域
区域図

土砂災害防止法施行令第二条の基準に該当する区域

土石流の高さが1mを超える場合、土石等の
移動による力が50kN/m²を超える区域

土石流の高さが1mを超える場合、土石等の
移動による力が50kN/m²以下の区域

それ以外の区域



縮尺
1:2,500

自然現象
の種類

告示番号

告示年月日

土石流

第553号

平成29年12月19日

溪流番号

溪流名

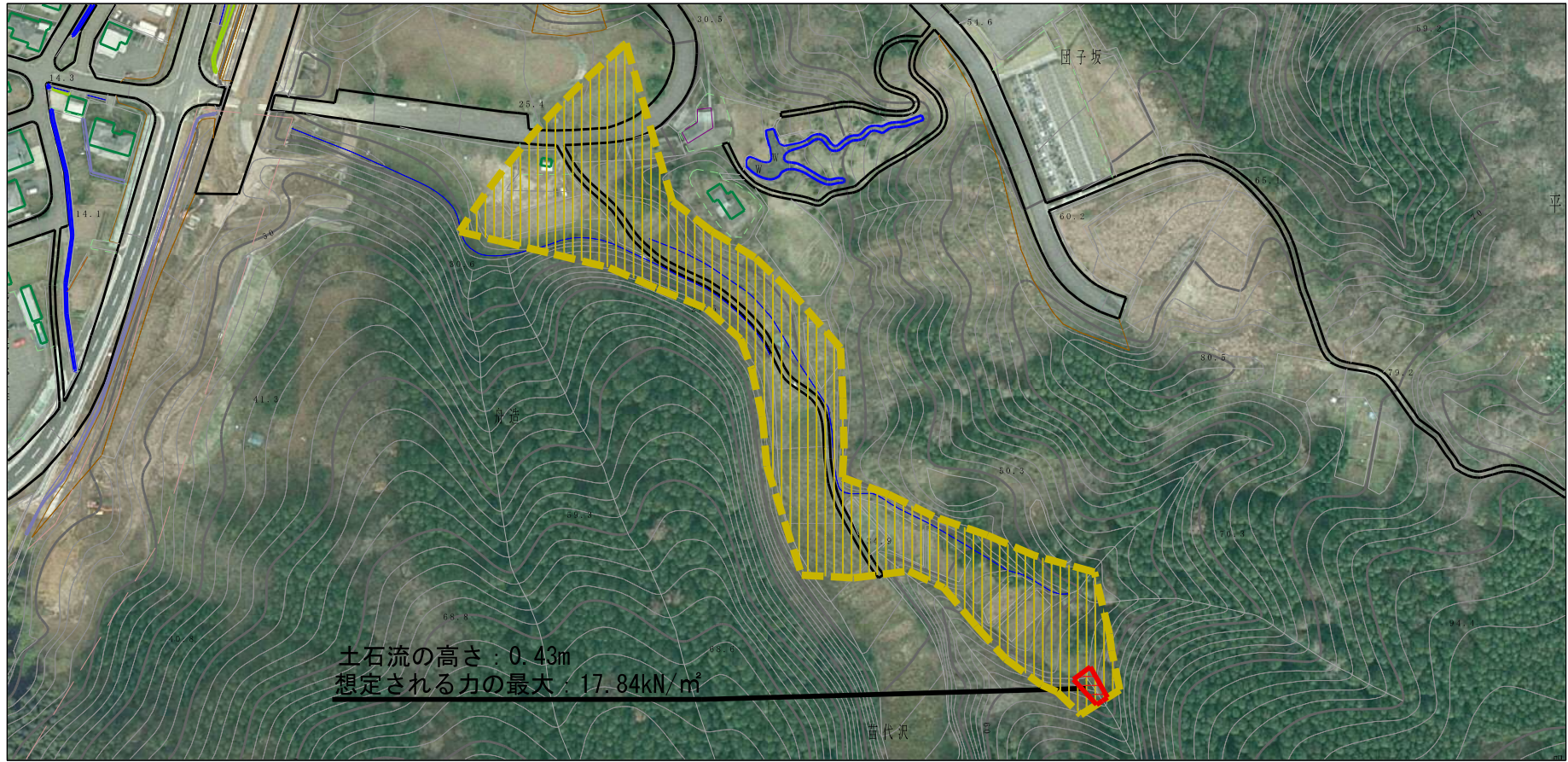
所在地

I-1443-1(401-I-018-1)




苗代沢-1

秋田県にかほ市平沢字苗代沢、
船造及び団子坂

参考資料（その3）



参考資料

土砂災害防止法施行令第二条の基準に該当する区域 土砂災害防止法施行令第三条の基準に該当する区域	土石流の高さが1mを超える場合、土石等の移動による力が50kN/mを超える区域		N 縮尺 1:2,500	自然現象の種類 土石流	溪流番号 I-1443-1(401-I-018-1)
	土石流の高さが1mを超える場合、土石等の移動による力が50kN/m以下の区域			告示番号 第553号	溪流名 苗代沢-1
	それ以外の区域			告示年月日 平成29年12月19日	所在地 秋田県にかほ市平沢字苗代沢、船造及び団子坂

