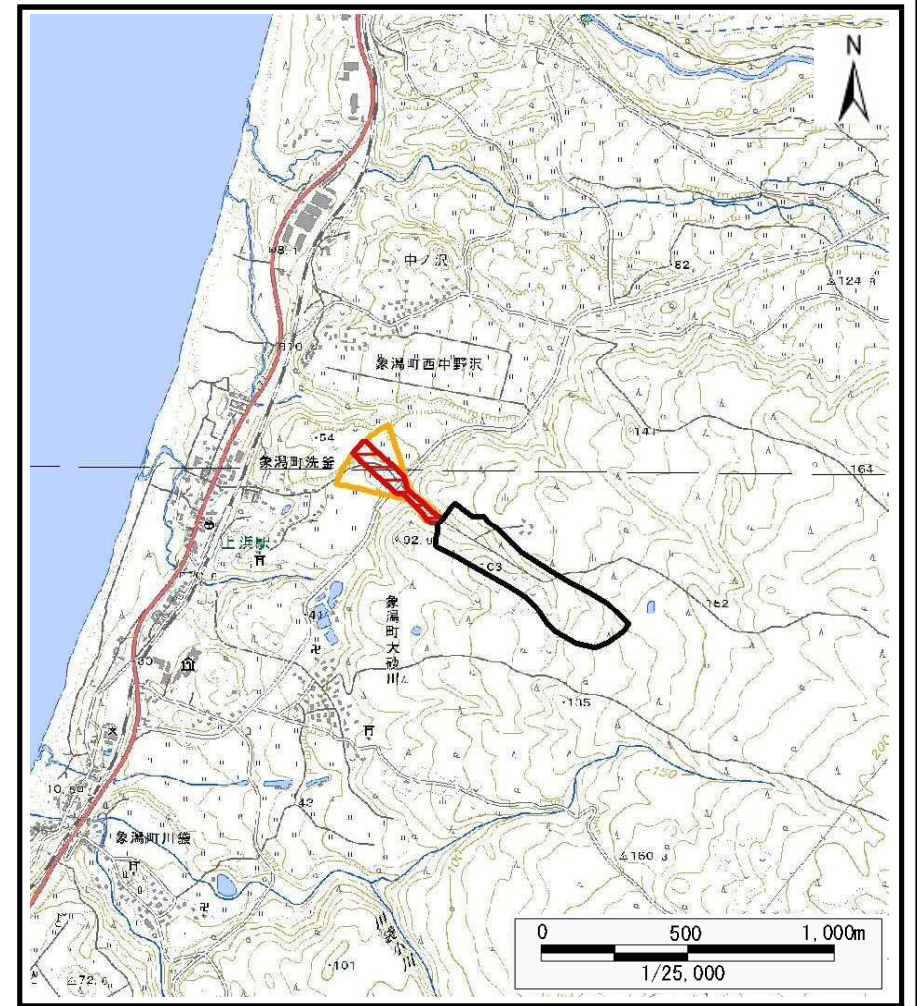


# 土砂災害警戒区域等の指定の公示に係る図書（その1）



(1/200,000)



(1/25,000)

様式-1 (土) 土砂災害警戒区域・土砂災害特別警戒区域 位置図	自然現象の種類	土石流
	溪流番号	I-1447(403-I-004)
	溪流名	高田沢
	所在地	秋田県にかほ市象潟町洗釜字神田、高田、山口及び山口道下モ

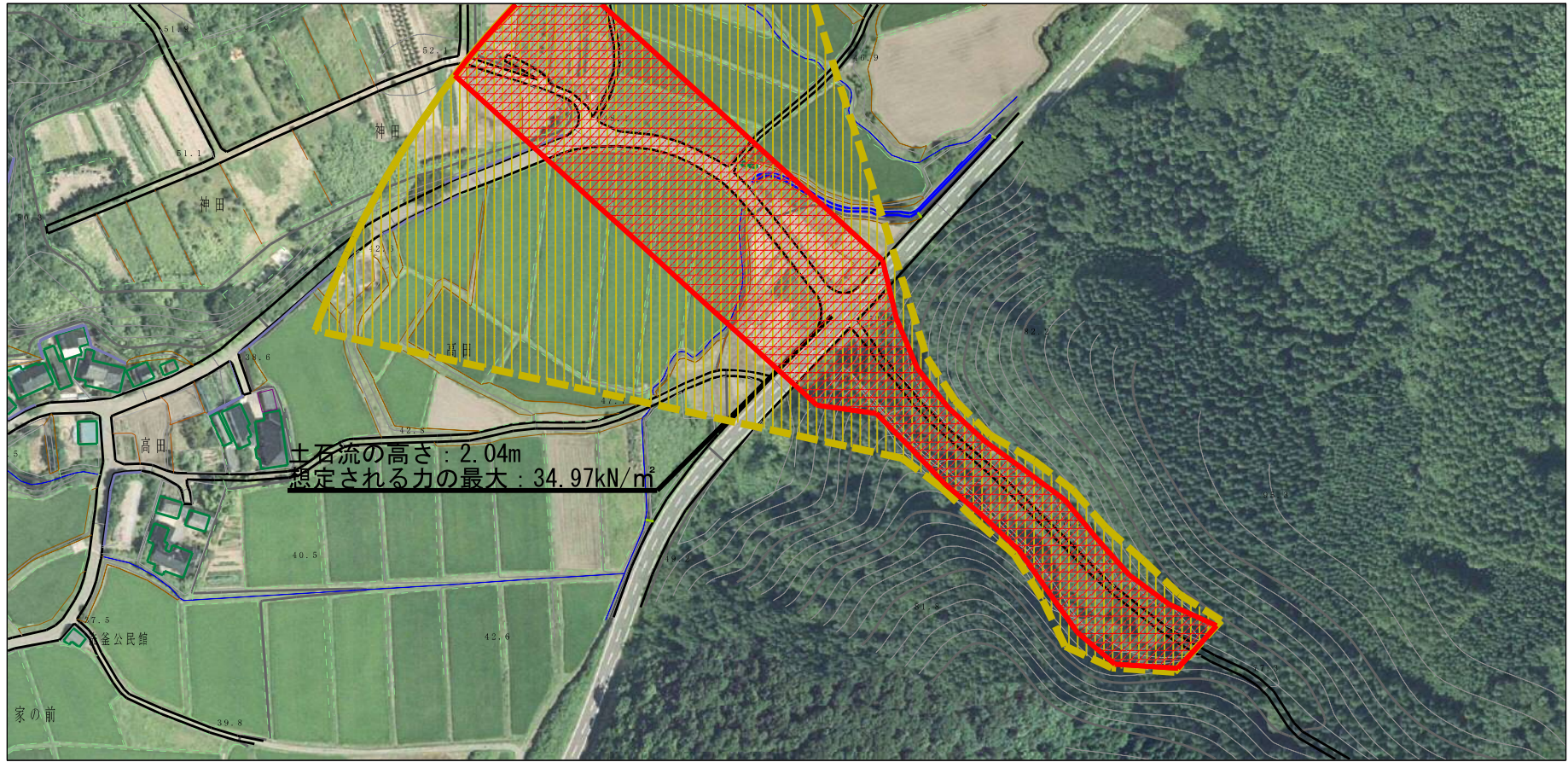
この地図は、国土地理院長の承認を得て、同院発行の数値地図200000(地図画像)及び電子地形図25000を複製したものである。(承認番号 平28情複、第1086号)





# 土砂災害警戒区域等の指定の公示に係る図書（その2）



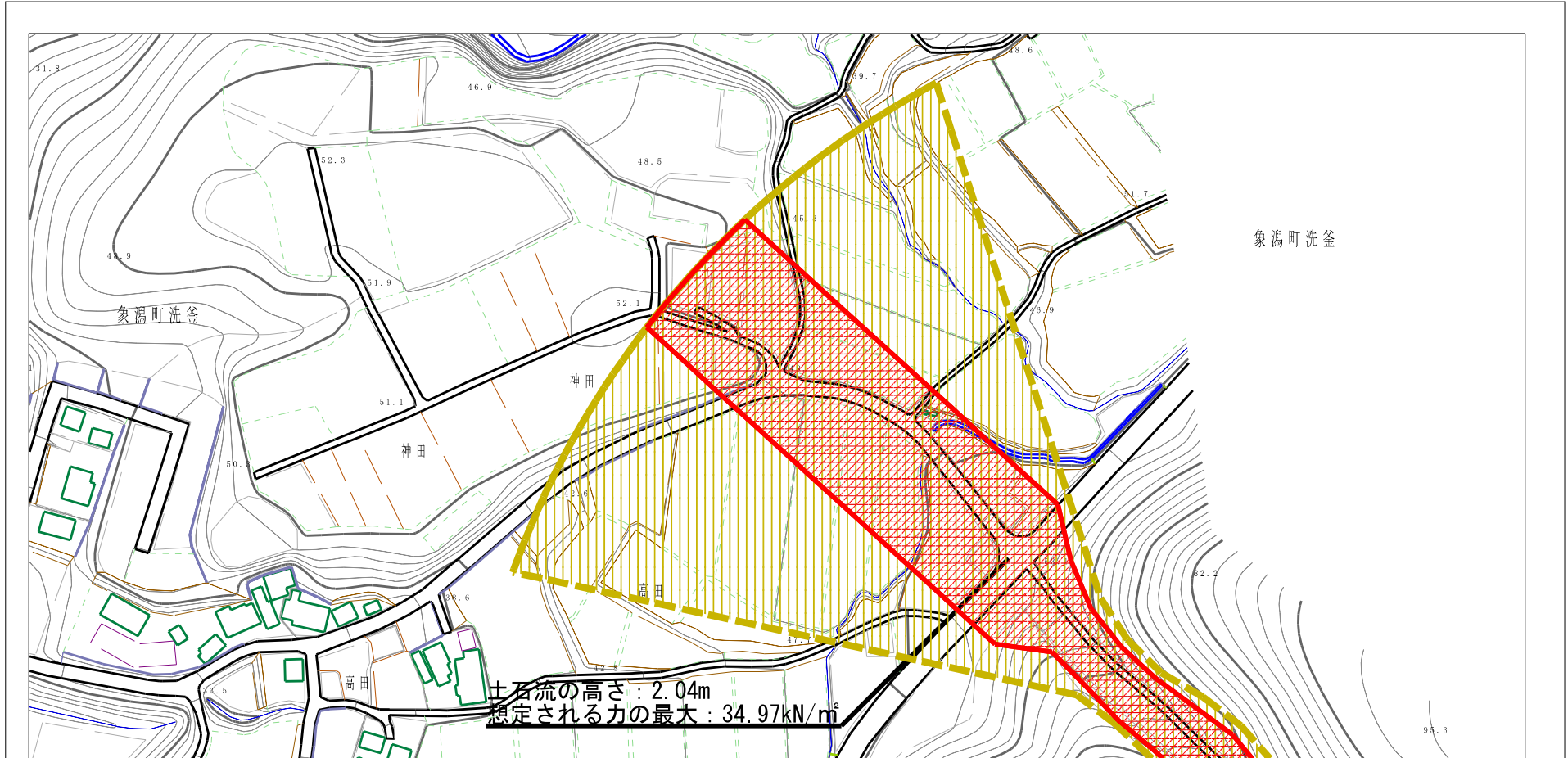
様式-2 (土) 土砂災害警戒区域・土砂災害特別警戒区域 区域図	土砂災害防止法施行令第二条の基準に該当する区域		N 縮尺 1:2,500	自然現象の種類	土石流	溪流番号	I-1447(403-I-004)
	土砂災害防止法施行令第三条の基準に該当する区域	  		告示番号	第553号	溪流名	高田沢
	それ以外の区域			告示年月日	平成29年12月19日	所在地	秋田県にかほ市象潟町洗釜字神田、高田、山口及び山口道下毛

# 参考資料 (その3)



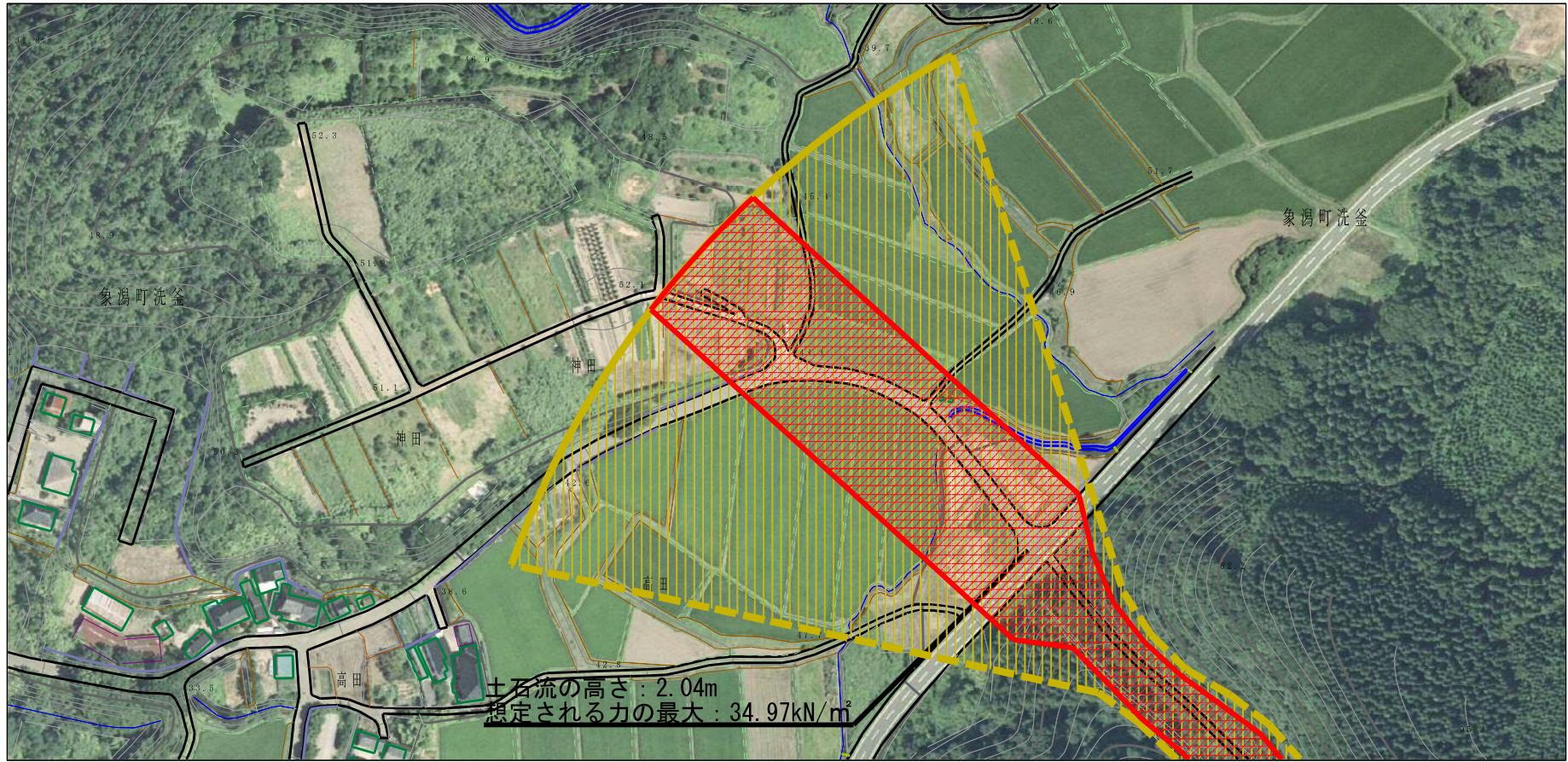
参考資料	土石災害防止法施行令第二条の基準に該当する区域		N  縮尺 1:2,500	自然現象の種類	土石流	溪流番号	I-1447(403-I-004)
	土石災害防止法施行令第三条の基準に該当する区域			告示番号	第553号	溪流名	高田沢
	それ以外の区域			告示年月日	平成29年12月19日	所在地	秋田県にかほ市象潟町洗釜字神田、高田、山口及び山口道下毛




# 土砂災害警戒区域等の指定の公示に係る図書（その2）



様式-2 (土) 土砂災害警戒区域・土砂災害特別警戒区域 区域図	土砂災害防止法施行令第二条の基準に該当する区域		N 縮尺 1:2,500	自然現象 の種類	土石流	溪流番号	I-1447(403-I-004)
	土砂災害防止 法施行令第三 条の基準に該 当する区域			告示番号	第553号	溪流名	高田沢
	土石流の高さが1mを超える場合、土石等の 移動による力が50kN/m <sup>2</sup> を超える区域			告示年月日	平成29年12月19日	所在地	秋田県にかほ市象潟町洗釜字神田、 高田、山口及び山口道下宅
	土石流の高さが1mを超える場合、土石等の 移動による力が50kN/m <sup>2</sup> 以下の区域						
	それ以外の区域						

# 参考資料 (その3)



参考資料	土砂災害防止法施行令第二条の基準に該当する区域		 縮尺 1:2,500	自然現象の種類	土石流	溪流番号	I-1447(403-I-004)	
	土砂災害防止法施行令第三条の基準に該当する区域	土石流の高さが1mを超える場合、土石等の移動による力が50kN/m <sup>2</sup> を超える区域			告示番号	第553号	溪流名	高田沢
		土石流の高さが1mを超える場合、土石等の移動による力が50kN/m <sup>2</sup> 以下の区域			告示年月日	平成29年12月19日	所在地	秋田県にかほ市象潟町洗釜字神田、高田、山口及び山口道下毛
		それ以外の区域		