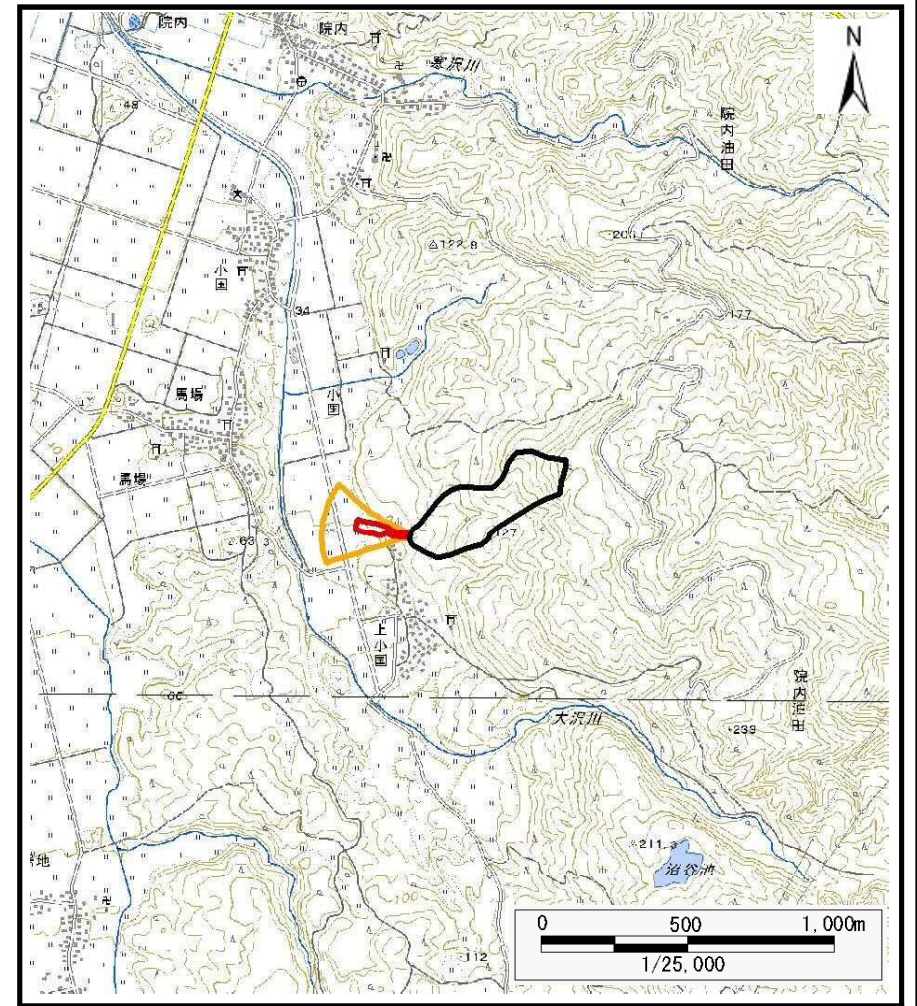


# 土砂災害警戒区域等の指定の公示に係る図書（その1）



(1/200,000)



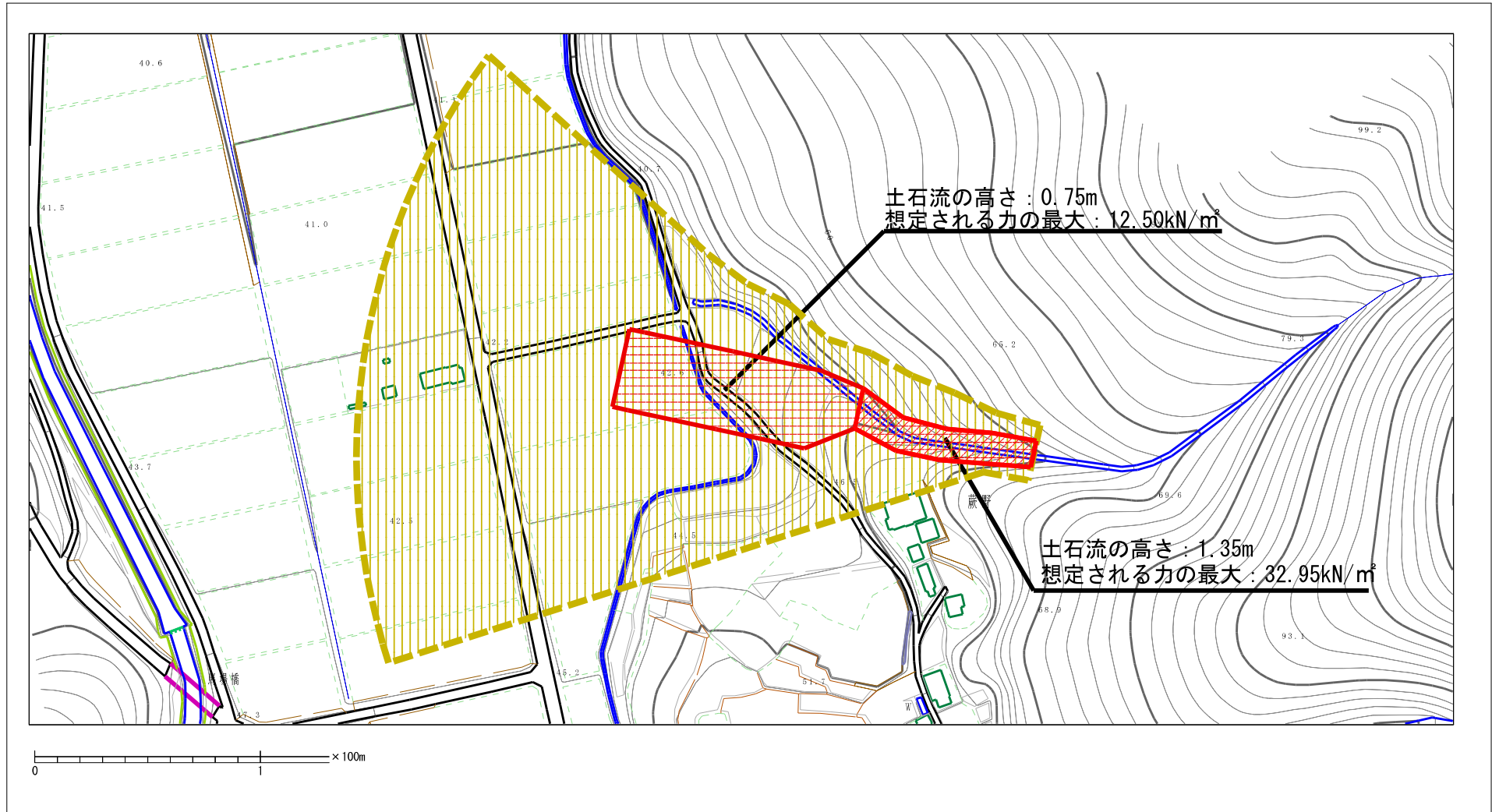
(1/25,000)

様式-1 (土)  
土砂災害警戒区域・土砂災害特別警戒区域 位置図

自然現象の種類	土石流
溪流番号	Ⅱ-1611(401-Ⅱ-002)
溪流名	中道沢
所在地	秋田県にかほ市小国字中道、上ノ山、前田及び蕨野

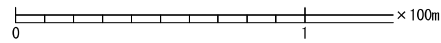
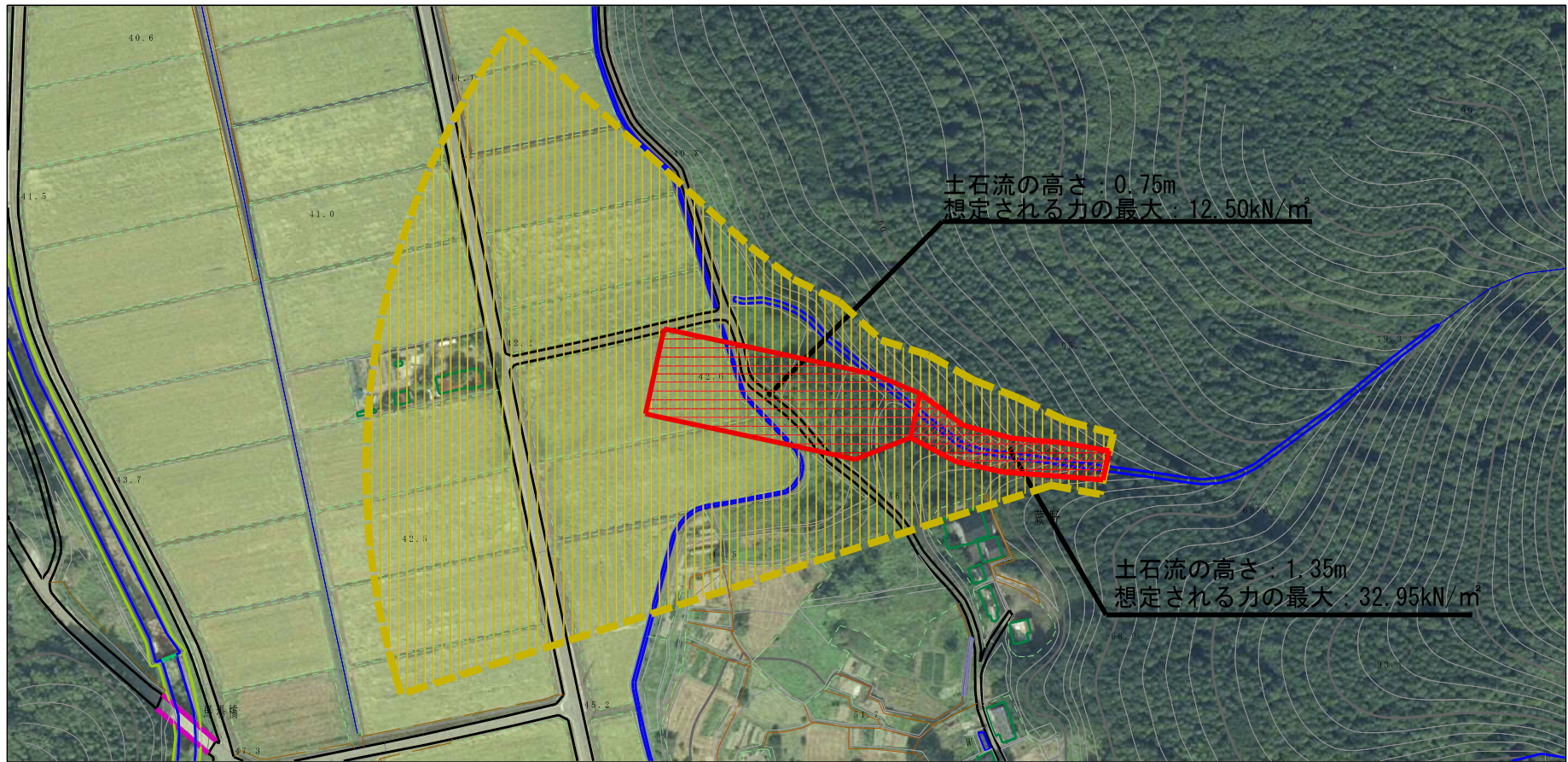
この地図は、国土地理院長の承認を得て、同院発行の数値地図200000(地図画像)及び電子地形図25000を複製したものである。(承認番号 平28情複、第1086号)

# 土砂災害警戒区域等の指定の公示に係る図書（その2）








様式-2（土） 土砂災害警戒区域・土砂災害特別警戒区域 区域図	土砂災害防止法施行令第二条の基準に該当する区域		N 縮尺 1:2,500	自然現象 の種類	土石流	溪流番号	II-1611(401-II-002)
	土砂災害防止 法施行令第三 条の基準に該 当する区域			告示番号	第553号	溪流名	中道沢
	それ以外の区域			告示年月日	平成29年12月19日	所在地	秋田県にかほ市小国字中道、 上ノ山、前田及び蔵野

## 参考資料 (その3)



### 参考資料

土砂災害防止法施行令第二条の基準に該当する区域		 縮尺 1:2,500	自然現象の種類	土石流	溪流番号	Ⅱ-1611(401-Ⅱ-002)
			告示番号	第553号	溪流名	中道沢
			告示年月日	平成29年12月19日	所在地	秋田県にかほ市小国字中道、上ノ山、前田及び蕨野
土砂災害防止法施行令第三条の基準に該当する区域						
それ以外の区域	