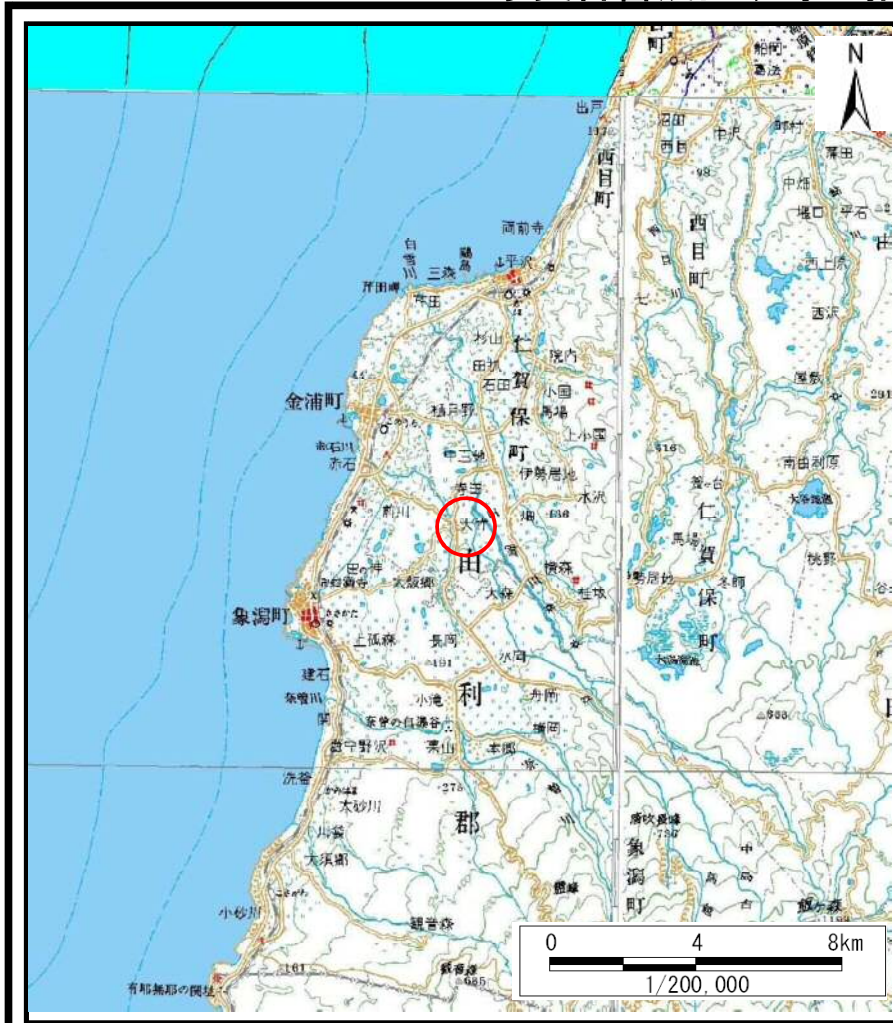
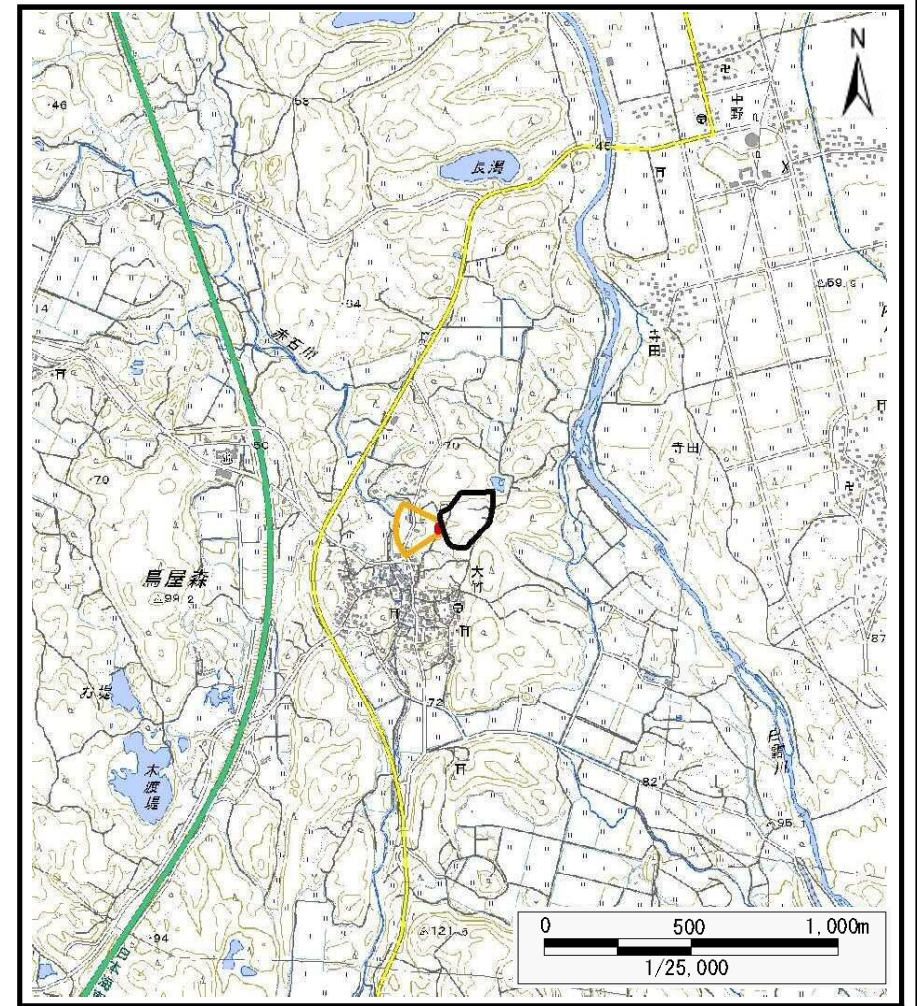


土砂災害警戒区域等の指定の公示に係る図書（その1）



(1/200,000)



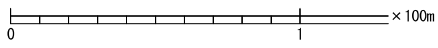
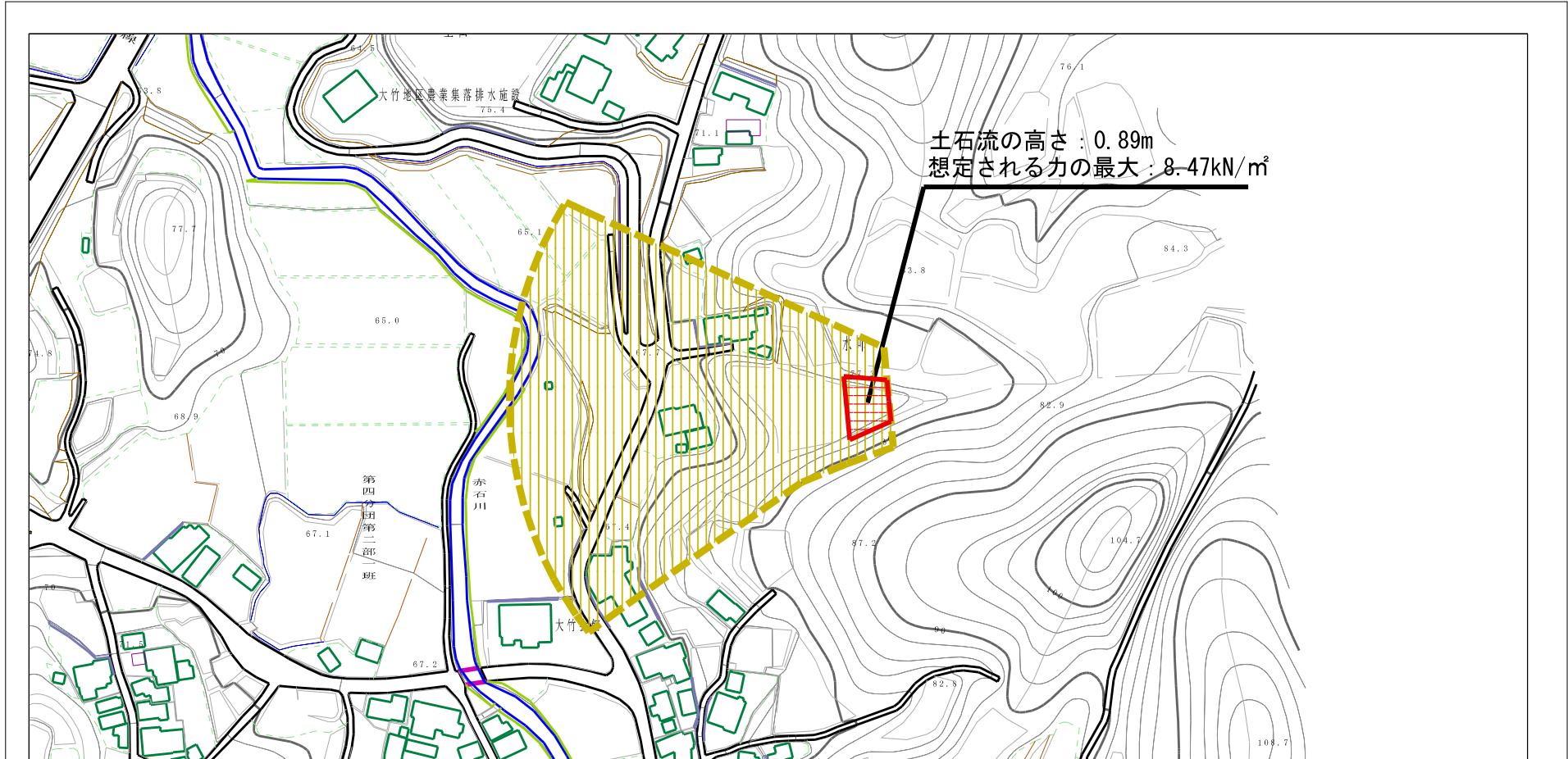
(1/25,000)

様式-1 (土)
土砂災害警戒区域・土砂災害特別警戒区域 位置図

| | |
|---------|-------------------|
| 自然現象の種類 | 土石流 |
| 溪流番号 | Ⅱ-1612(402-Ⅱ-001) |
| 溪流名 | 堅田沢4 |
| 所在地 | 秋田県にかほ市大竹字前谷地及び水叩 |

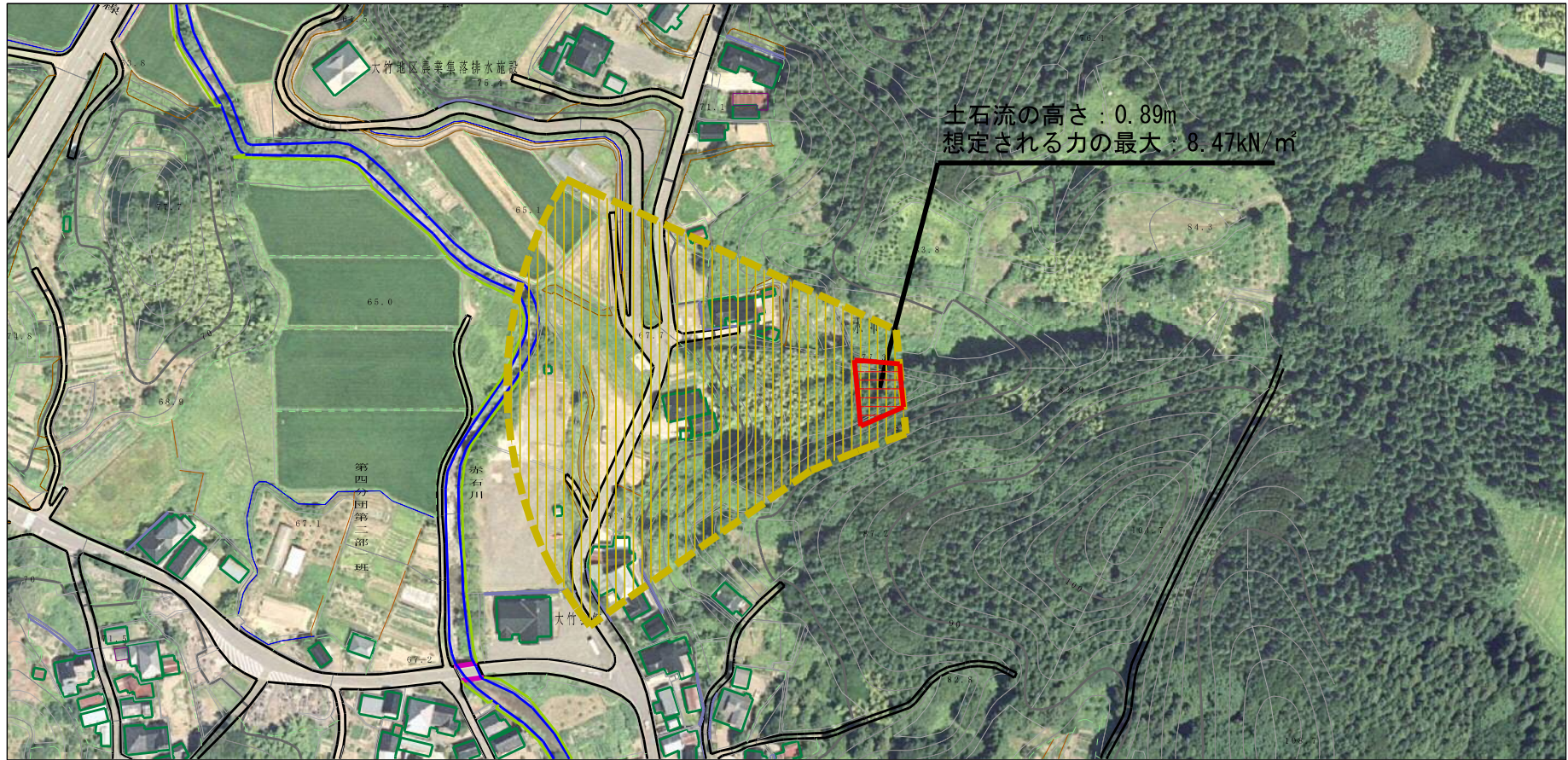
この地図は、国土地理院長の承認を得て、同院発行の数値地図200000(地図画像)及び電子地形図25000を複製したものである。(承認番号 平28情複、第1086号)

土砂災害警戒区域等の指定の公示に係る図書（その2）



| | | | | | | | |
|--|-------------------------------------|--|--------------------|-------------|-------|-----------------------|---------------------|
| 様式-2 (土) 土砂災害警戒区域・土砂災害特別警戒区域 区域図 | 土砂災害防止法施行令第二条の基準に該当する区域 | | N 縮尺 1:2,500 | 自然現象 の種類 | 土石流 | 溪流番号 | II-1612(402-II-001) |
| | 土砂災害防止 法施行令第三 条の基準に該 当する区域 | | | 告示番号 | 第553号 | 溪流名 | 堅田沢4 |
| | それ以外の区域 | | 告示年月日 | 平成29年12月19日 | 所在地 | 秋田県にかほ市大竹 字前谷地及び水叩 | |





参考資料（その3）



土石流の高さ：0.89m
 想定される力の最大：8.47kN/m²



参考資料

| | | | | | | | |
|--|---|---|---|---------|-------------|------|---------------------|
| 土砂災害防止法施行令第二条の基準に該当する区域 土砂災害防止法施行令第三条の基準に該当する区域 | 土石流の高さが1mを超える場合、土石等の移動による力が50kN/m ² を超える区域 |  | N  縮尺 1:2,500 | 自然現象の種類 | 土石流 | 溪流番号 | II-1612(402-II-001) |
| | 土石流の高さが1mを超える場合、土石等の移動による力が50kN/m ² 以下の区域 |  | | 告示番号 | 第553号 | 溪流名 | 堅田沢4 |
| | それ以外の区域 |  | | 告示年月日 | 平成29年12月19日 | 所在地 | 秋田県にかほ市大竹字前谷地及び水叩 |

