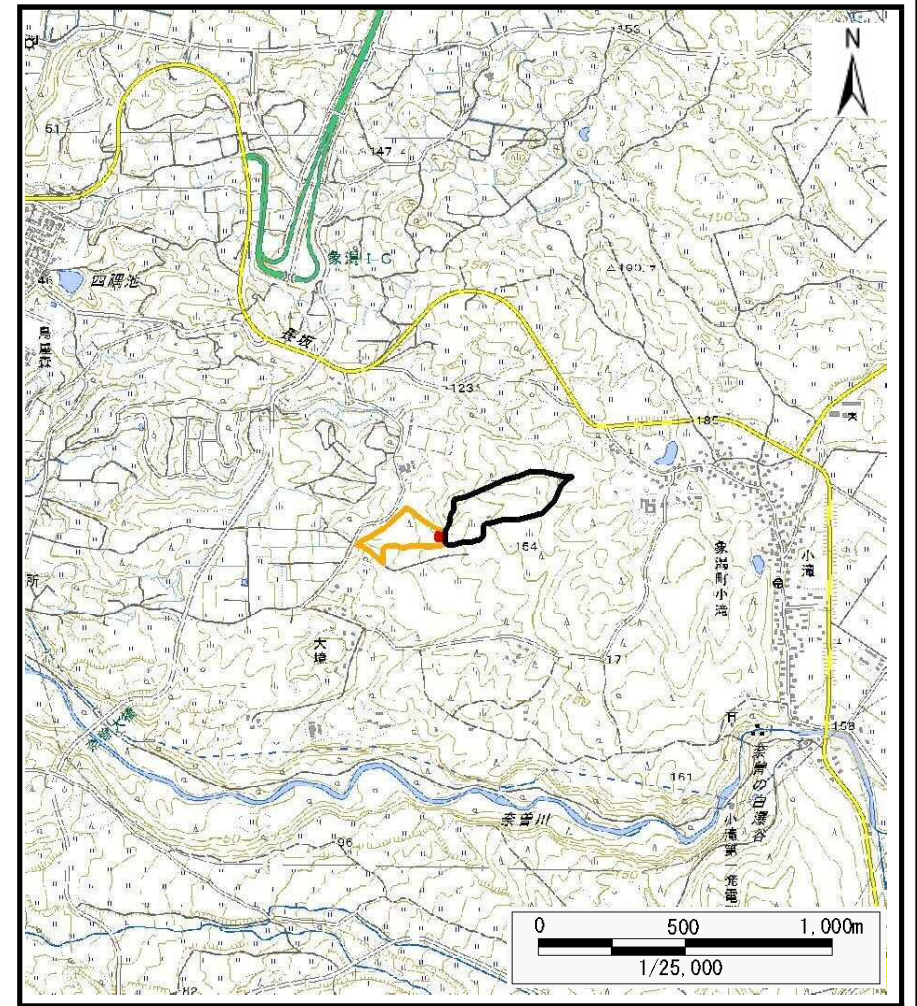


# 土砂災害警戒区域等の指定の公示に係る図書（その1）



(1/200,000)



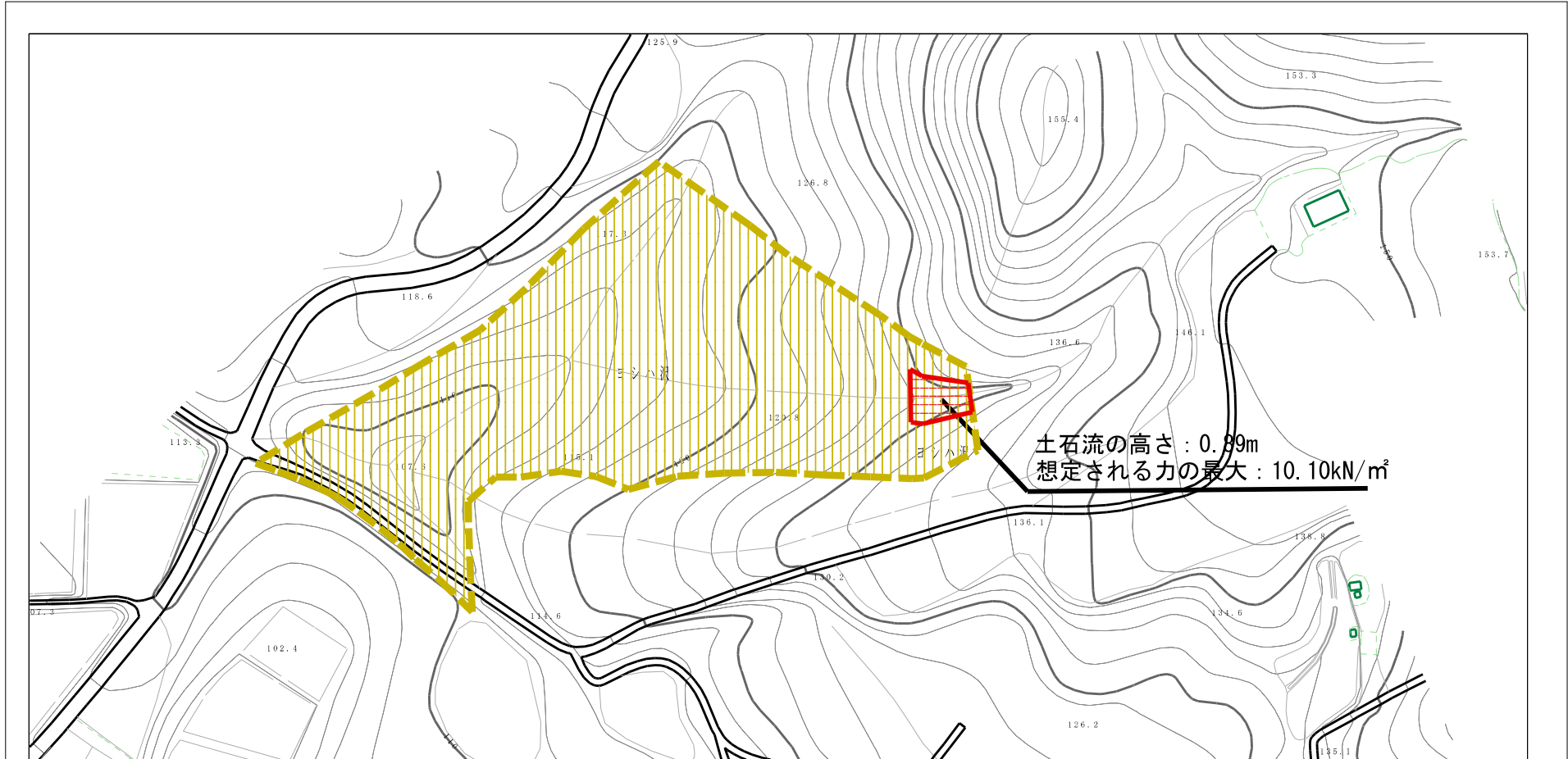
(1/25,000)

様式-1 (土)  
土砂災害警戒区域・土砂災害特別警戒区域 位置図

自然現象の種類	土石流
溪流番号	Ⅱ-1614(403-Ⅱ-002)
溪流名	大境沢2
所在地	秋田県にかほ市象潟町小滝字大境及び同市象潟町関字ヨシハ沢

この地図は、国土地理院長の承認を得て、同院発行の数値地図200000(地図画像)及び電子地形図25000を複製したものである。(承認番号 平28情複、第1086号)

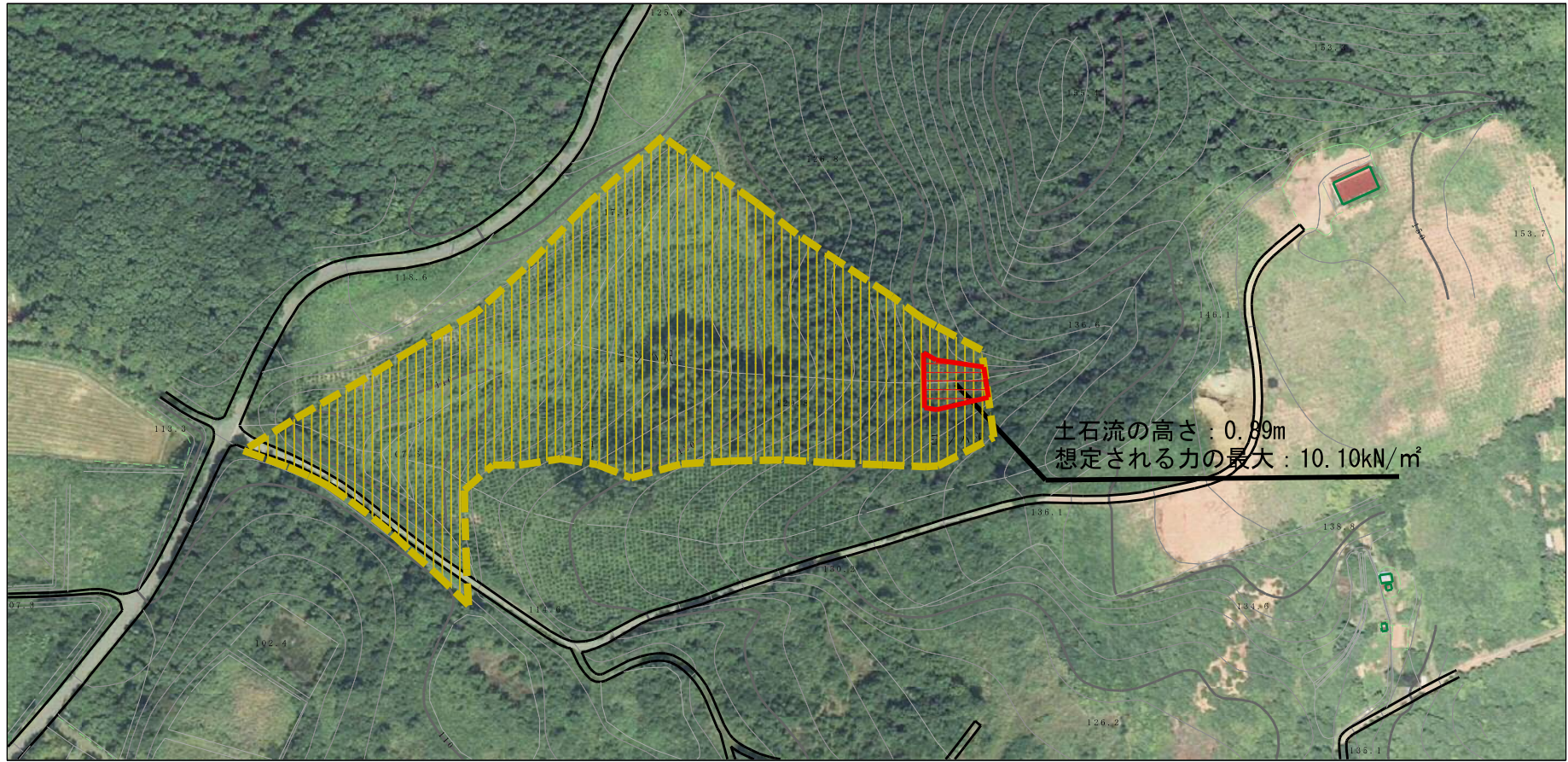
# 土砂災害警戒区域等の指定の公示に係る図書（その2）



0 1 ×100m

様式-2 (土) 土砂災害警戒区域・土砂災害特別警戒区域 区域図	土砂災害防止法施行令第二条の基準に該当する区域		N 縮尺 1:2,500	自然現象の種類	土石流	溪流番号	II-1614(403-II-002)
	土砂災害防止法施行令第三条の基準に該当する区域			告示番号	第553号	溪流名	大境沢2
	それ以外の区域			告示年月日	平成29年12月19日	所在地	秋田県にかほ市象潟町小滝字大境及び同市象潟町関字ヨシハ沢

# 参考資料 (その3)



参考資料	土石災害防止法施行令第二条の基準に該当する区域		N 縮尺 1:2,500	自然現象の種類	土石流	溪流番号	II-1614(403-II-002)	
	土石災害防止法施行令第三条の基準に該当する区域	土石流の高さが1mを超える場合、土石等の移動による力が50kN/m <sup>2</sup> を超える区域			告示番号	第553号	溪流名	大境沢2
		土石流の高さが1mを超える場合、土石等の移動による力が50kN/m <sup>2</sup> 以下の区域			告示年月日	平成29年12月19日	所在地	秋田県にかほ市象潟町小滝字大境及び同市象潟町関宇ヨシハ沢
	それ以外の区域							

