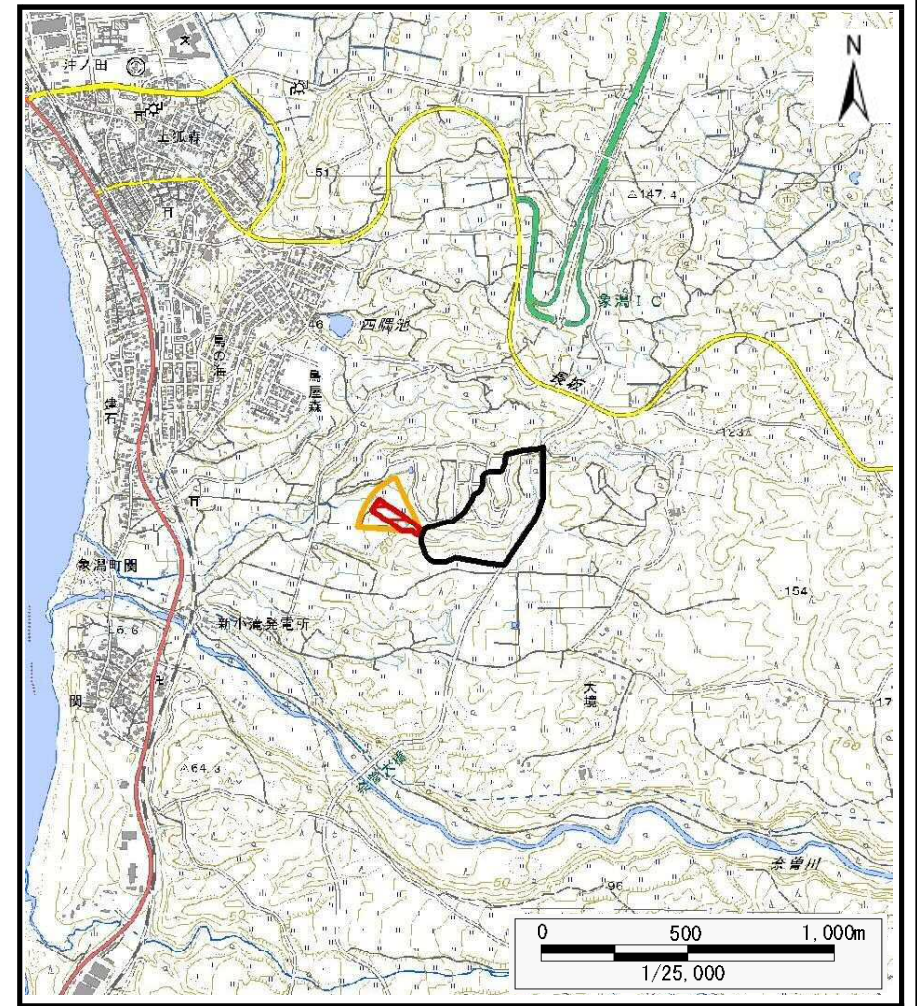


土砂災害警戒区域等の指定の公示に係る図書（その1）



(1/200,000)



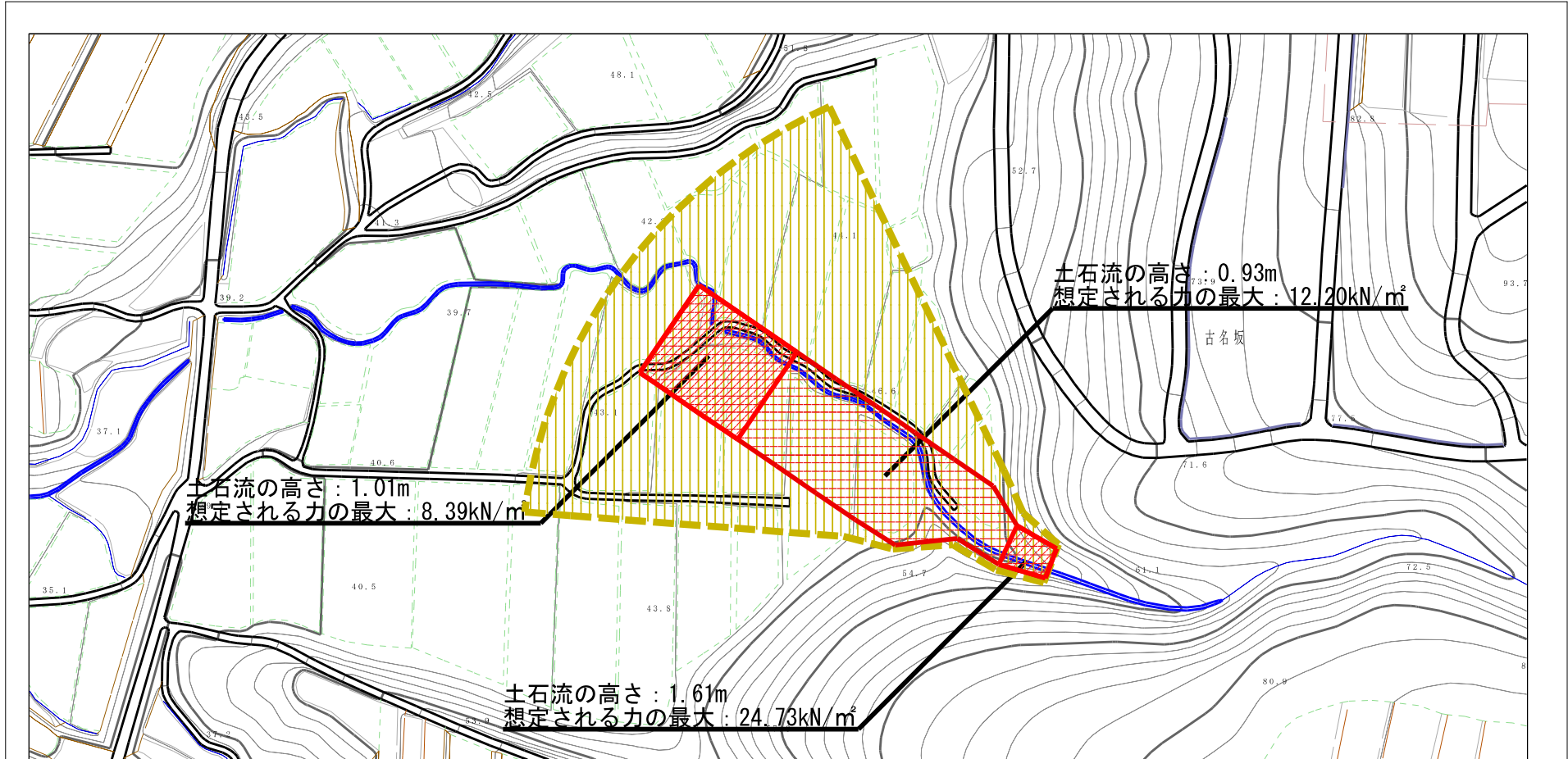
(1/25,000)

様式-1 (土)
土砂災害警戒区域・土砂災害特別警戒区域 位置図

自然現象の種類	土石流
溪流番号	Ⅱ-1615(403-Ⅱ-003)
溪流名	中川原沢
所在地	秋田県にかほ市象潟町関字下岩台及び山田

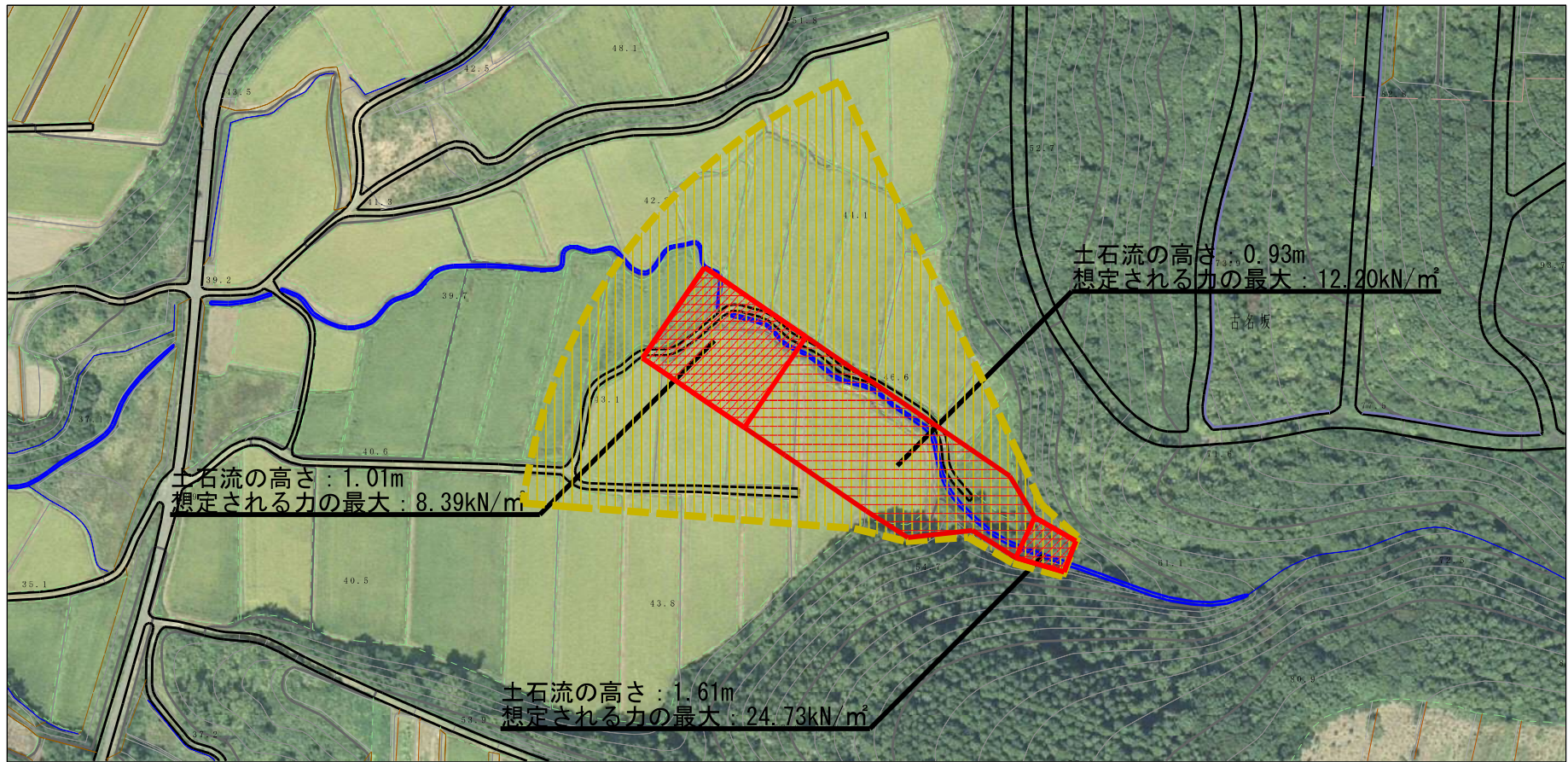
この地図は、国土地理院長の承認を得て、同院発行の数値地図200000(地図画像)及び電子地形図25000を複製したものである。(承認番号 平28情複、第1086号)

土砂災害警戒区域等の指定の公示に係る図書（その2）



様式-2 (土) 土砂災害警戒区域・土砂災害特別警戒区域 区域図	土砂災害防止法施行令第二条の基準に該当する区域		N 縮尺 1:2,500	自然現象 の種類	土石流	溪流番号	II-1615(403-II-003)
	土砂災害防止法施行令第三条の基準に該当する区域	 		土砂災害防止法施行令第二条の基準に該当する区域 土石流の高さが1mを超える場合、土石等の移動による力が50kN/m ² を超える区域 土石流の高さが1mを超える場合、土石等の移動による力が50kN/m ² 以下の区域 それ以外の区域	告示番号	第553号	溪流名
				告示年月日	平成29年12月19日	所在地	秋田県にかほ市象潟町関字下岩台及び山田

参考資料（その3）



参考資料

土砂災害防止法施行令第二条の基準に該当する区域

土石流の高さが1mを超える場合、土石等の移動による力が50kN/m²を超える区域

土石流の高さが1mを超える場合、土石等の移動による力が50kN/m²以下の区域

それ以外の区域



縮尺
1:2,500

自然現象
の種類

告示番号

告示年月日

土石流

第553号

平成29年12月19日

溪流番号

溪流名

所在地

Ⅱ-1615(403-Ⅱ-003)

中川原沢

秋田県にかほ市象潟町関
字下岩台及び山田

