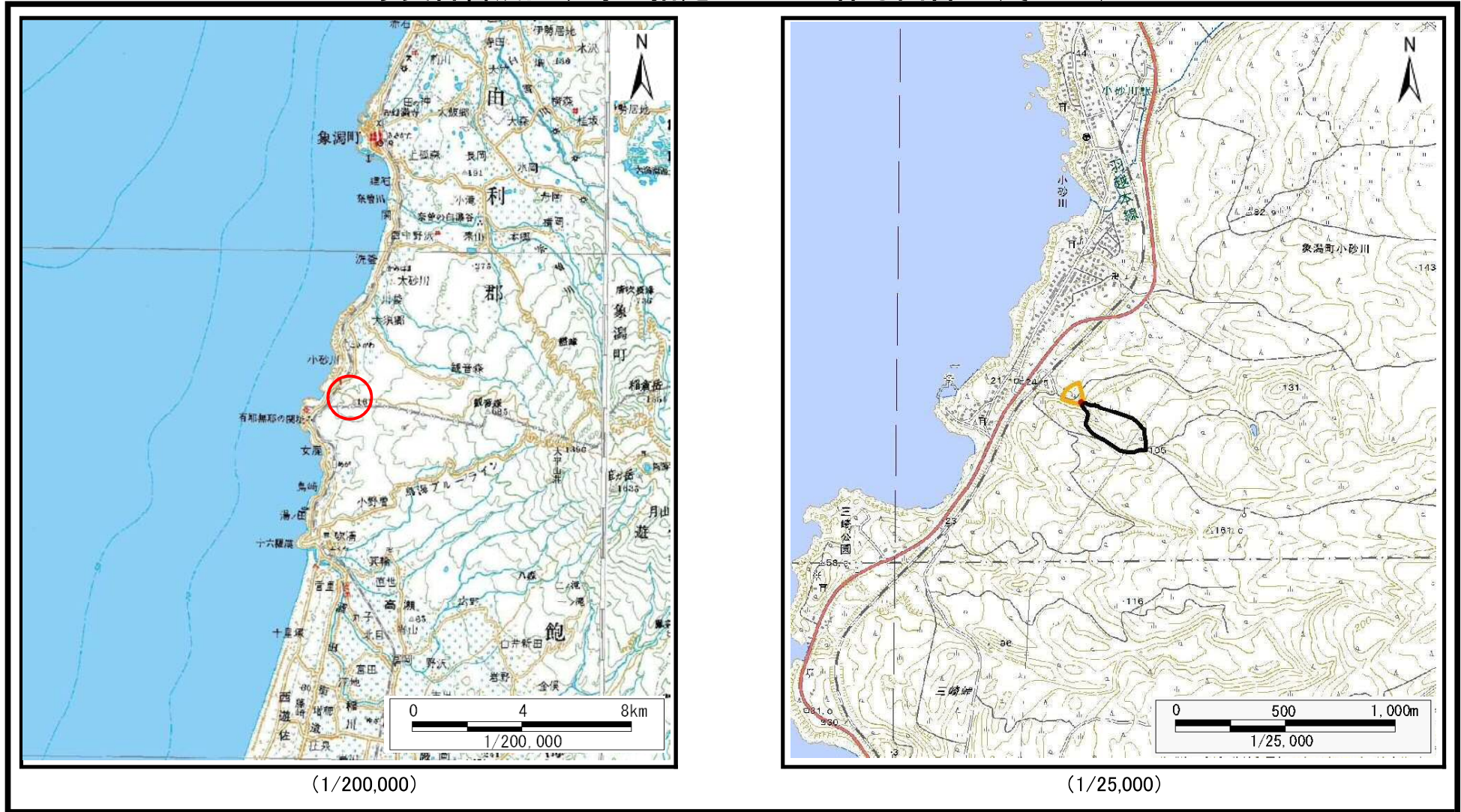


土砂災害警戒区域等の指定の公示に係る図書（その1）



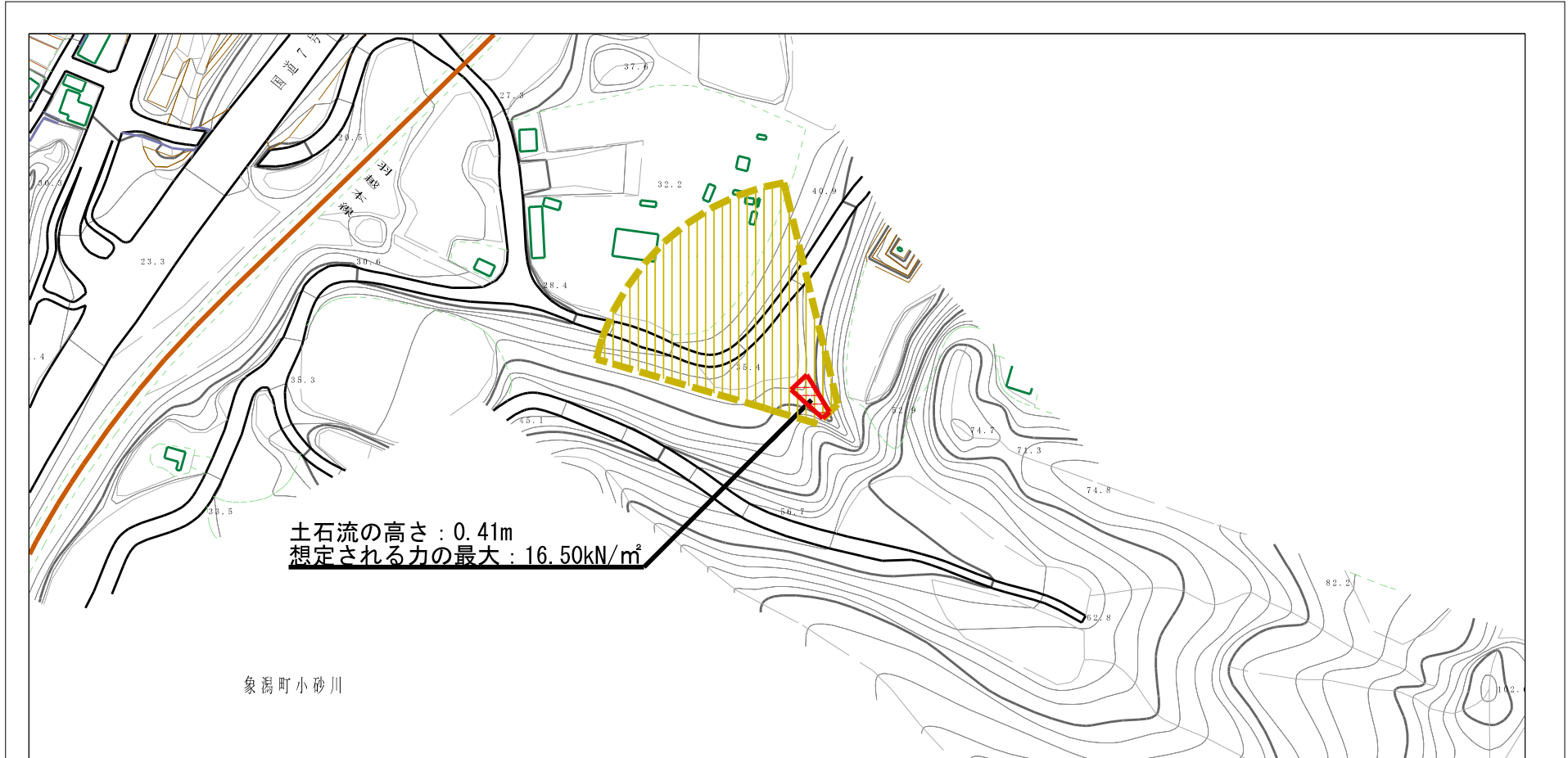
(1/200,000)

(1/25,000)

様式-1 (土) 土砂災害警戒区域・土砂災害特別警戒区域 位置図	自然現象の種類	土石流
	溪流番号	II-1616(403-II-004)
	溪流名	タカコヤ沢
	所在地	秋田県にかほ市象潟町小砂川字タカコヤ及びアマクラ

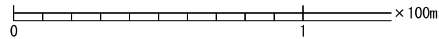
この地図は、国土地理院長の承認を得て、同院発行の数値地図200000(地図画像)及び電子地形図25000を複製したものである。(承認番号 平28情複、第1086号)

土砂災害警戒区域等の指定の公示に係る図書（その2）



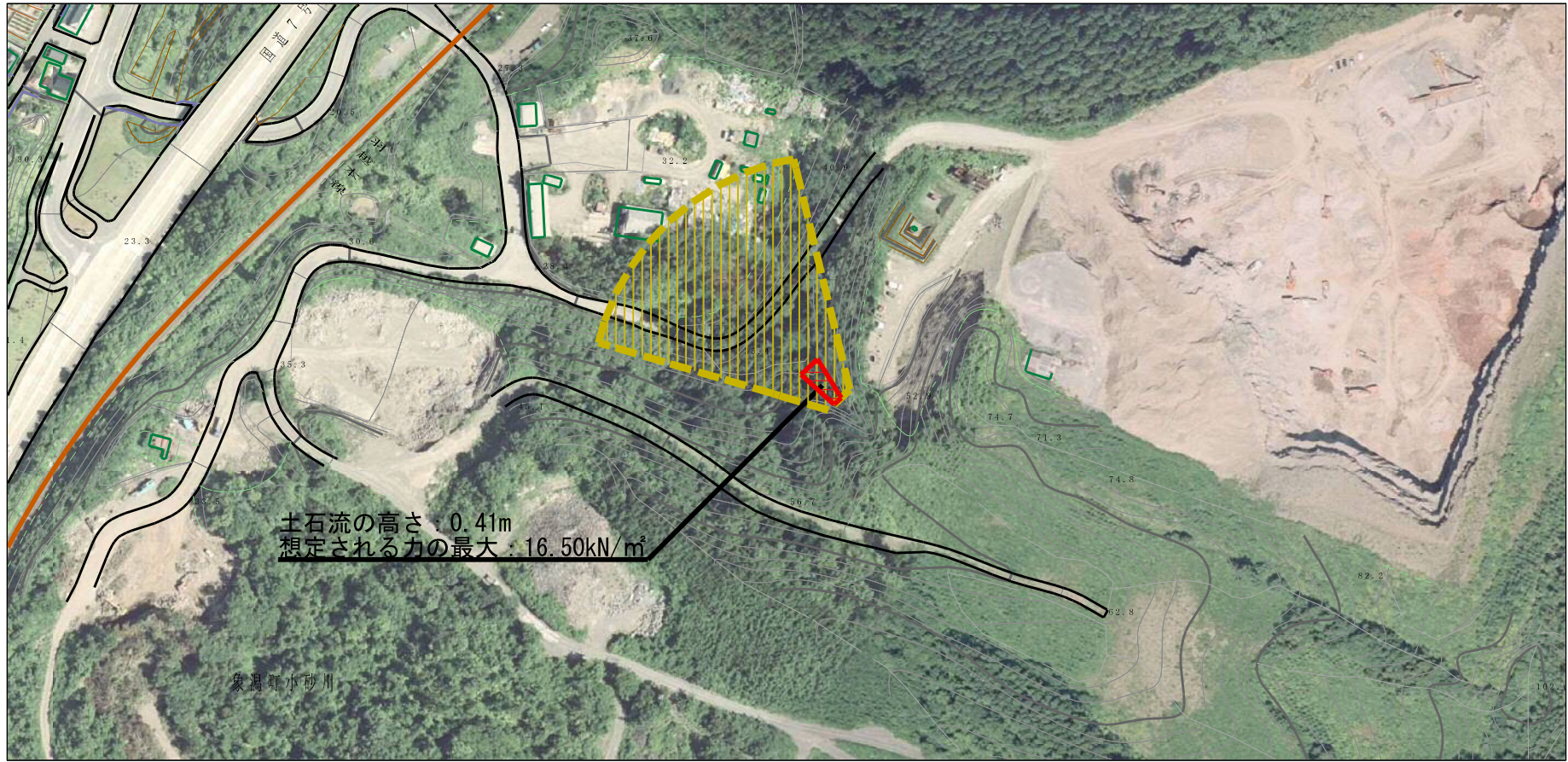
土石流の高さ：0.41m
 想定される力の最大：16.50kN/m²

象潟町小砂川







様式-2 (土) 土砂災害警戒区域・土砂災害特別警戒区域 区域図	土砂災害防止法施行令第二条の基準に該当する区域			自然現象の種類	土石流	溪流番号	II-1616(403-II-004)	
	土砂災害防止法施行令第三条の基準に該当する区域	土石流の高さが1mを超える場合、土石等の移動による力が50kN/m ² を超える区域			告示番号	第553号	溪流名	タカコヤ沢
		土石流の高さが1mを超える場合、土石等の移動による力が50kN/m ² 以下の区域			告示年月日	平成29年12月19日	所在地	秋田県にかほ市象潟町小砂川 字タカコヤ及びアマクラ
	それ以外の区域							

参考資料（その3）



参考資料

土砂災害防止法施行令第二条の基準に該当する区域 土砂災害防止法施行令第三条の基準に該当する区域	土石流の高さが1mを超える場合、土石等の移動による力が50kN/m ² を超える区域		N  縮尺 1:2,500	自然現象の種類	土石流	溪流番号	II-1616(403-II-004)
	土石流の高さが1mを超える場合、土石等の移動による力が50kN/m ² 以下の区域			告示番号	第553号	溪流名	タカコヤ沢
	それ以外の区域			告示年月日	平成29年12月19日	所在地	秋田県にかほ市象潟町小砂川 字タカコヤ及びアマクラ

