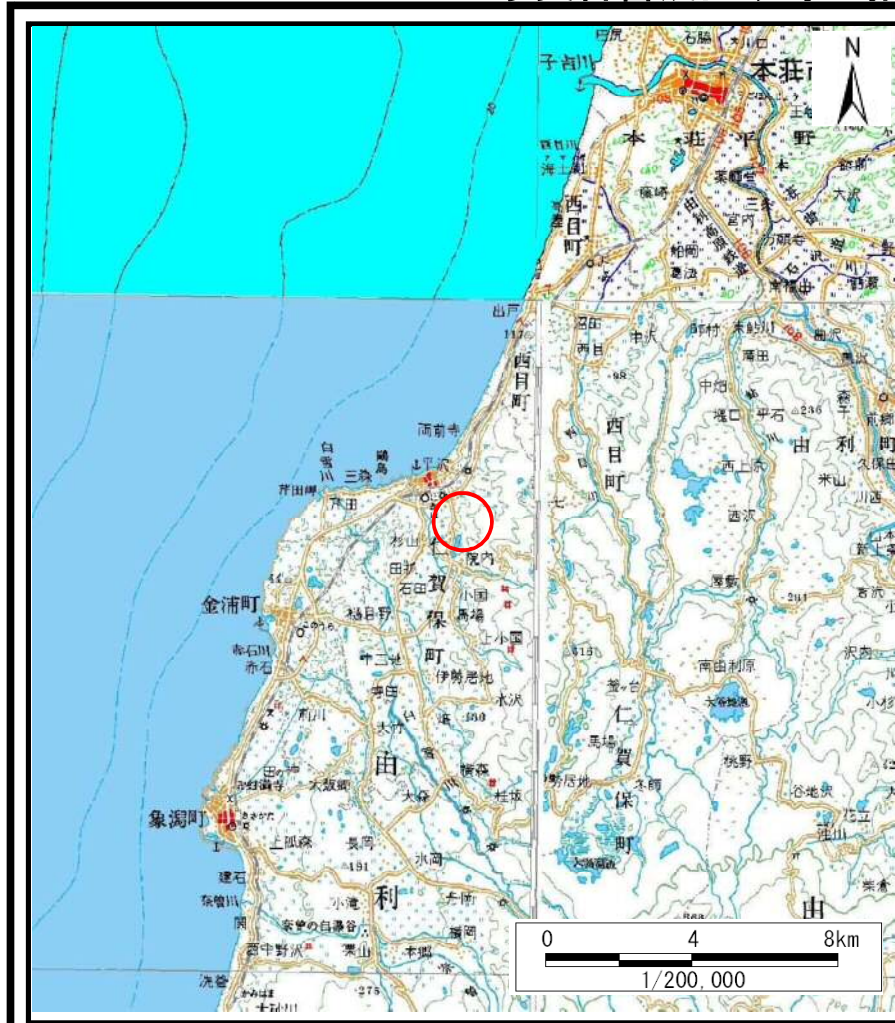
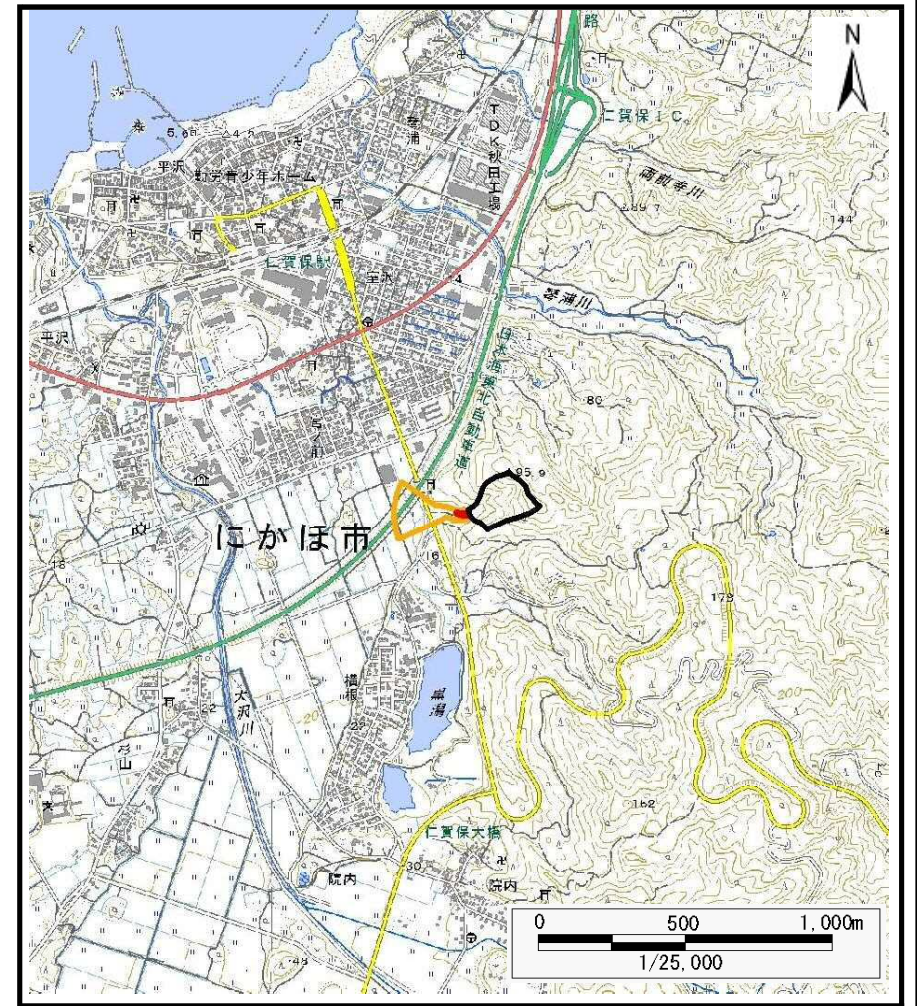


土砂災害警戒区域等の指定の公示に係る図書（その1）



(1/200,000)



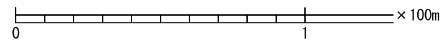
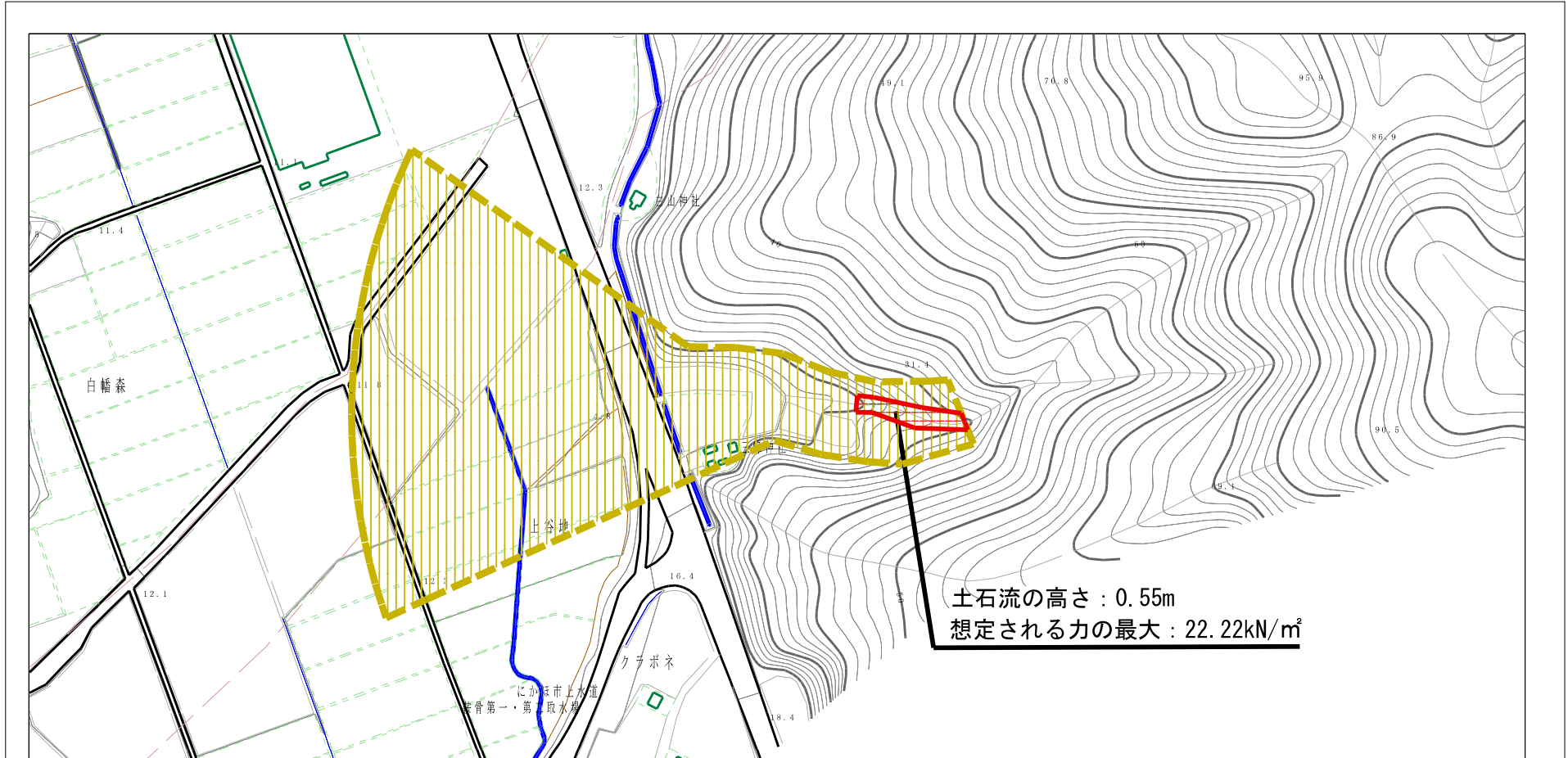
(1/25,000)

様式-1(土)
土砂災害警戒区域・土砂災害特別警戒区域 位置図

自然現象の種類	土石流
溪流番号	Ⅲ-0437(401-Ⅲ-001)
溪流名	上谷地沢2
所在地	秋田県にかほ市平沢字鞍骨、ミカ造、上谷地及び中谷地

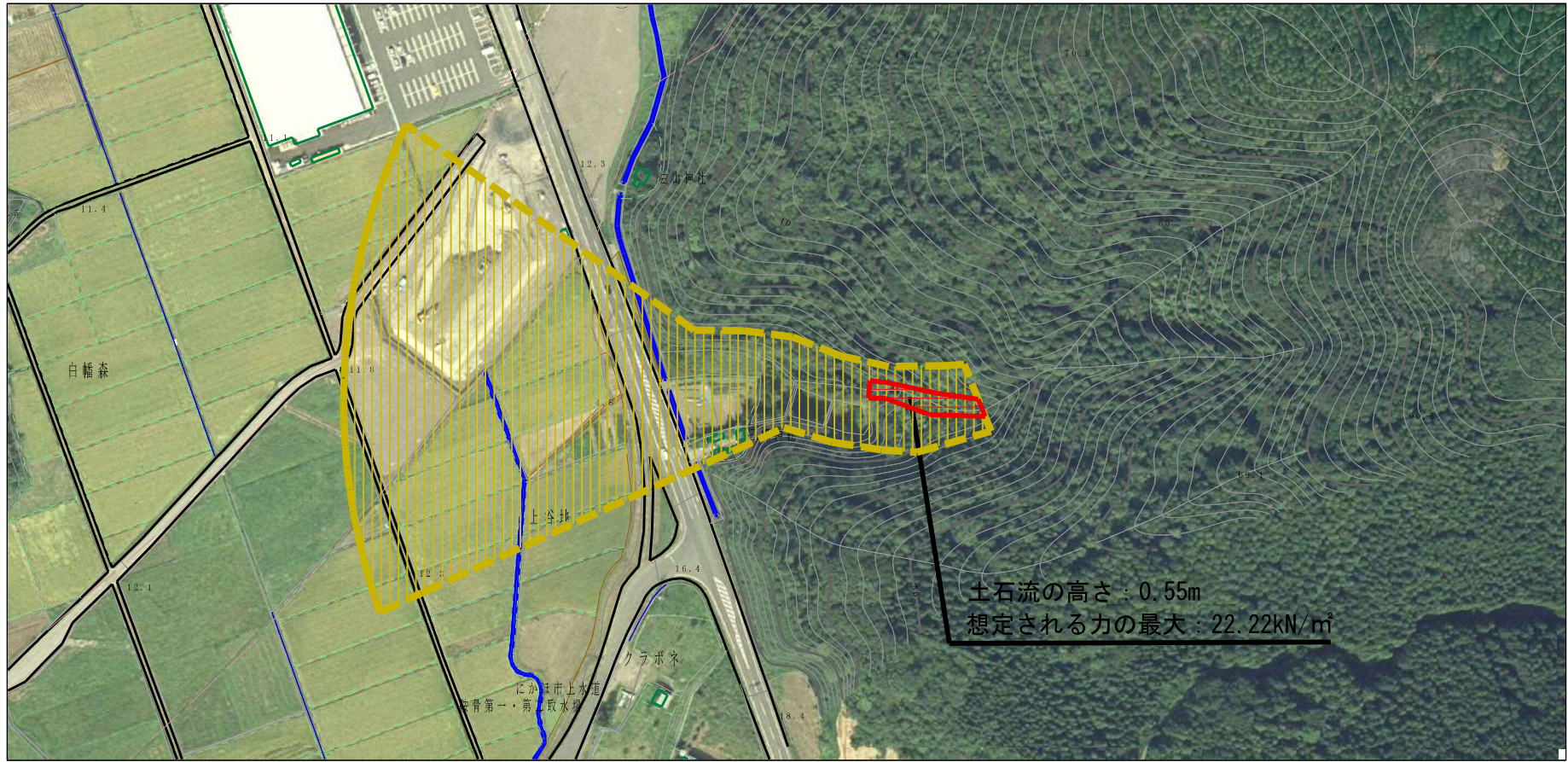
この地図は、国土地理院長の承認を得て、同院発行の数値地図200000(地図画像)及び電子地形図25000を複製したものである。(承認番号 平28情複、第1086号)

土石災害警戒区域等の指定の公示に係る図書（その2）



様式-2 (土) 土石災害警戒区域・土石災害特別警戒区域 区域図	土石災害防止法施行令第二条の基準に該当する区域		N 縮尺 1:2,500	自然現象の種類 土石流	溪流番号 Ⅲ-0437(401-Ⅲ-001)
	土石災害防止法施行令第三条の基準に該当する区域			告示番号 第553号	溪流名 上谷地沢2
	それ以外の区域			告示年月日 平成29年12月19日	所在地 秋田県にかほ市平沢字鞍骨、ミカ造、上谷地及び中谷地

参考資料 (その3)



参考資料

土砂災害防止法施行令第二条の基準に該当する区域 土砂災害防止法施行令第三条の基準に該当する区域	土石流の高さが1mを超える場合、土石等の移動による力が50kN/m ² を超える区域		N 縮尺 1:2,500	自然現象の種類 土石流	溪流番号 Ⅲ-0437(401-Ⅲ-001)
	土石流の高さが1mを超える場合、土石等の移動による力が50kN/m ² 以下の区域			告示番号 第553号	溪流名 上谷地沢2
	それ以外の区域			告示年月日 平成29年12月19日	所在地 秋田県にかほ市平沢字鞍骨、ミカ造、上谷地及び中谷地

