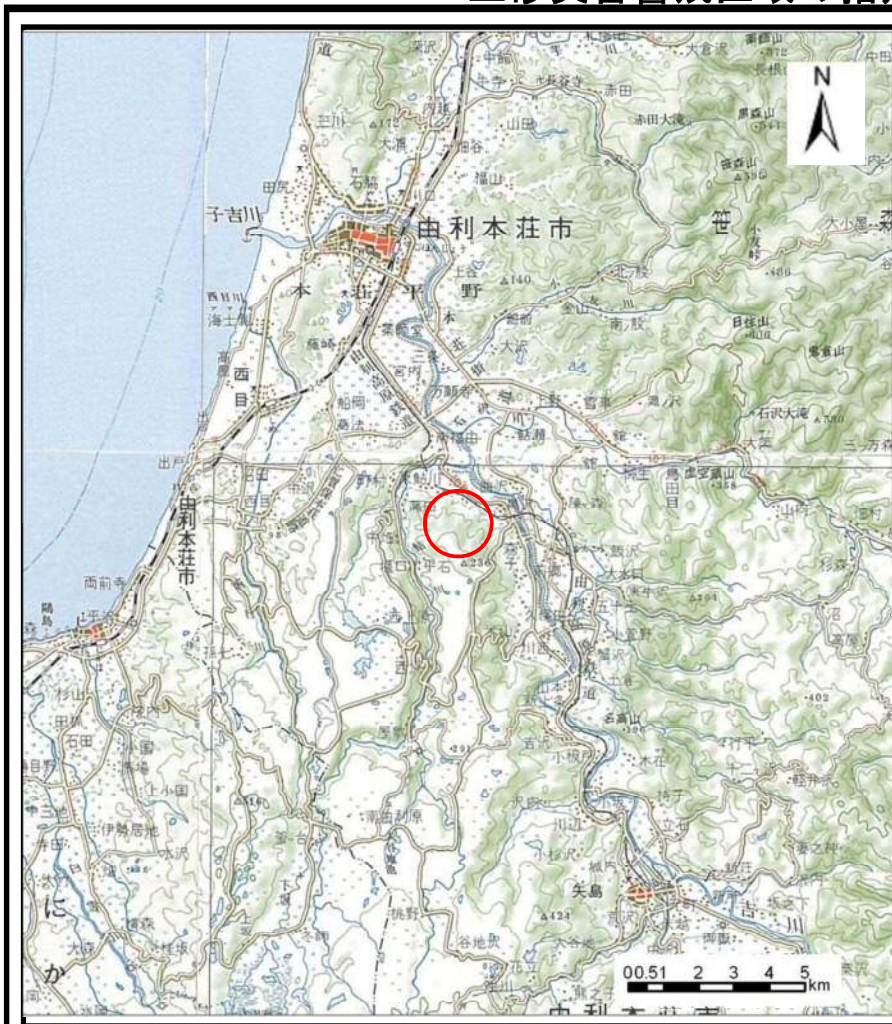
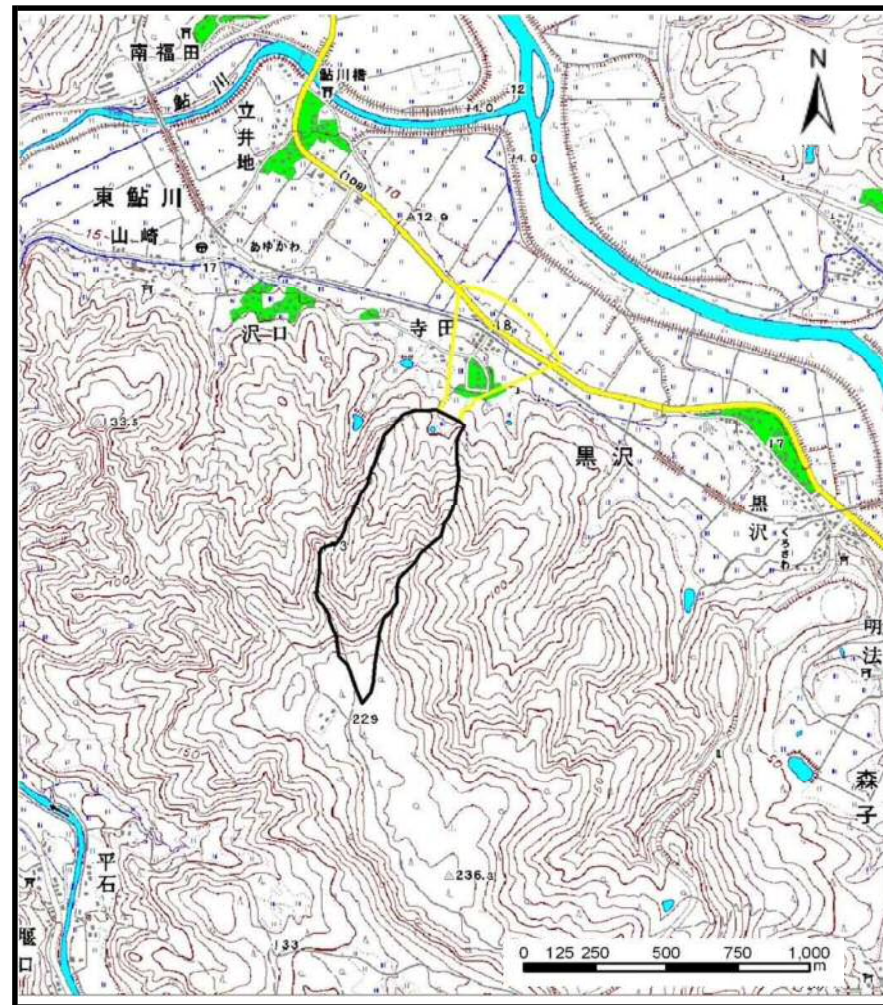


# 土砂災害警戒区域の指定の公示に係る図書（その1）



(1/200,000)



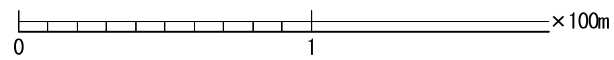
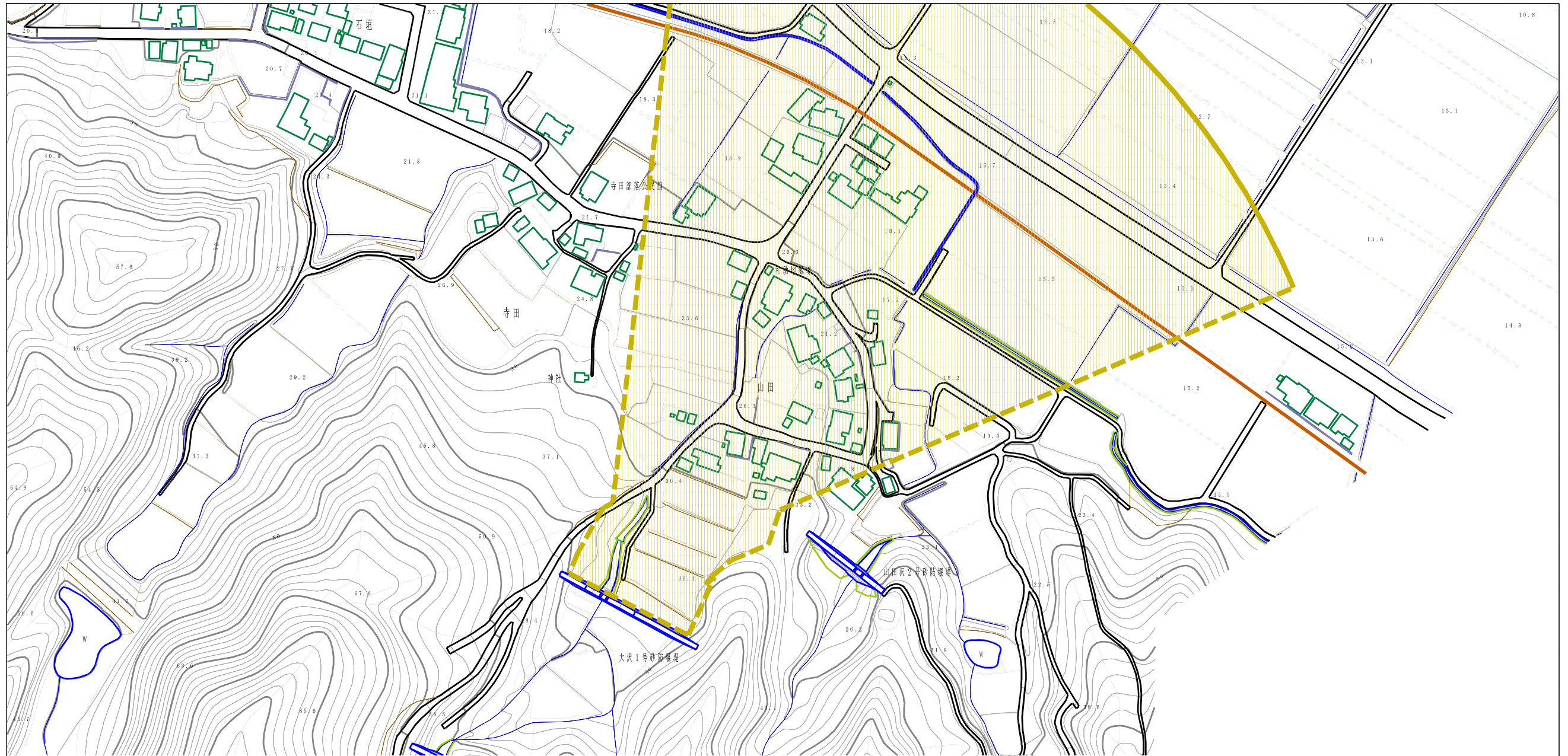
(1/25,000)


様式-1 (土) 土砂災害警戒区域 位置図	自然現象の種類	土石流
	溪流番号	I-1520 (406-I-012)
	溪流名	大沢
	所在地	秋田県由利本荘市黒沢字寺田、山田、下ノ沢、南黒沢、北黒沢及び下田表

「この地図は、国土地理院長の承認を得て、同院発行の20万分1地勢図及び数値地図25000（地図画像）を複製したものである。（承認番号 平28情複、第872号）」

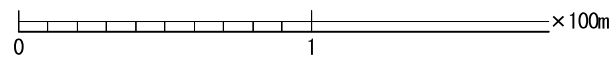
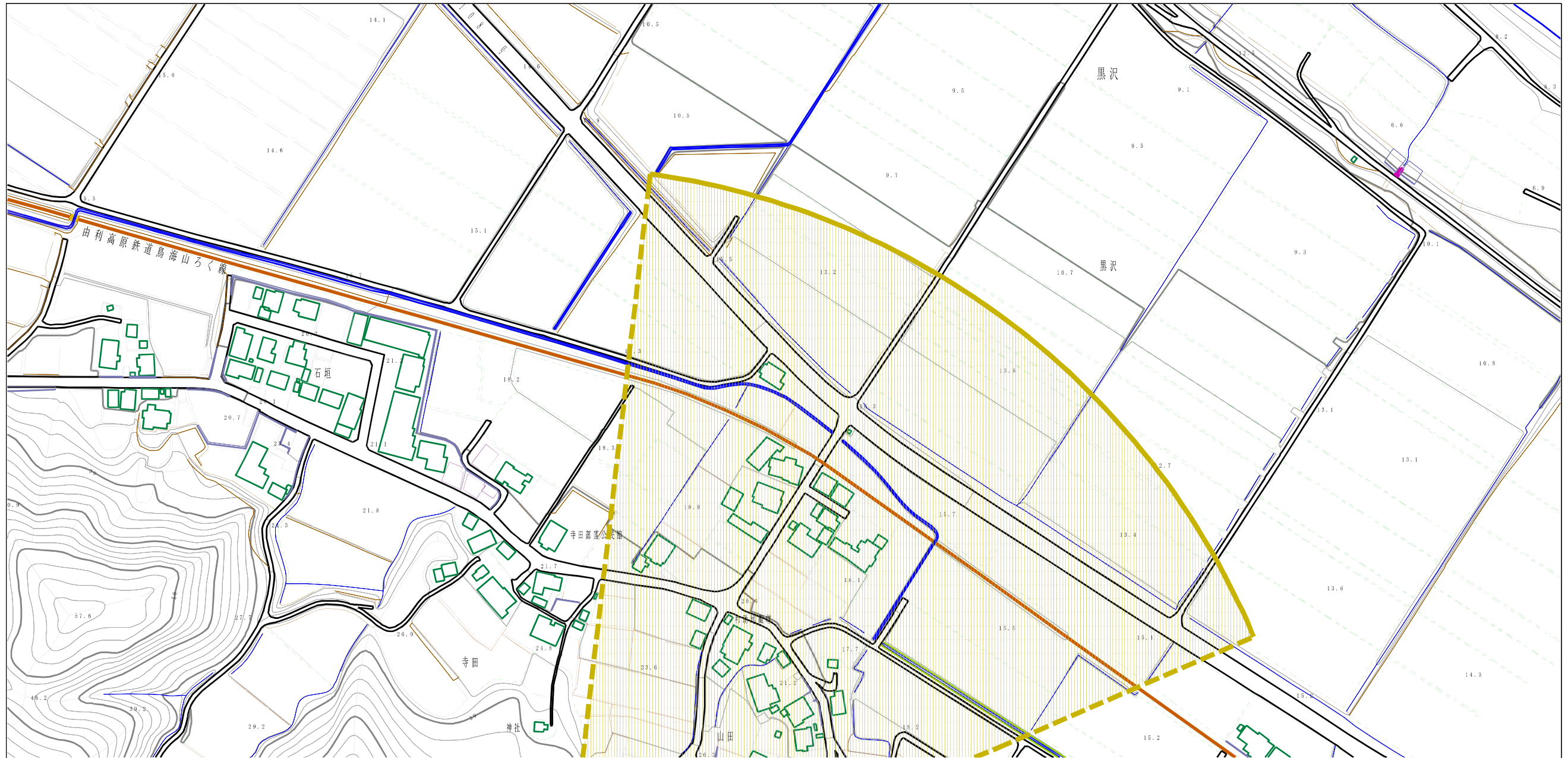


土砂災害警戒区域の指定の公示に係る図書（その2）



様式-2 (土) 土砂災害警戒区域 区域図	土砂災害防止法施行令第二条の基準に該当する区域	 縮尺 1:2,500	自然現象の種類 土石流	溪流番号 I-1520 (406-I-012)
			告示番号 第554号	溪流名 大沢
			告示年月日 平成29年12月19日	所在地 秋田県由利本荘市黒沢 字寺田、山田、下ノ沢、南黒沢、 北黒沢及び下田表

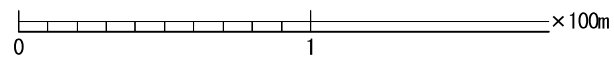
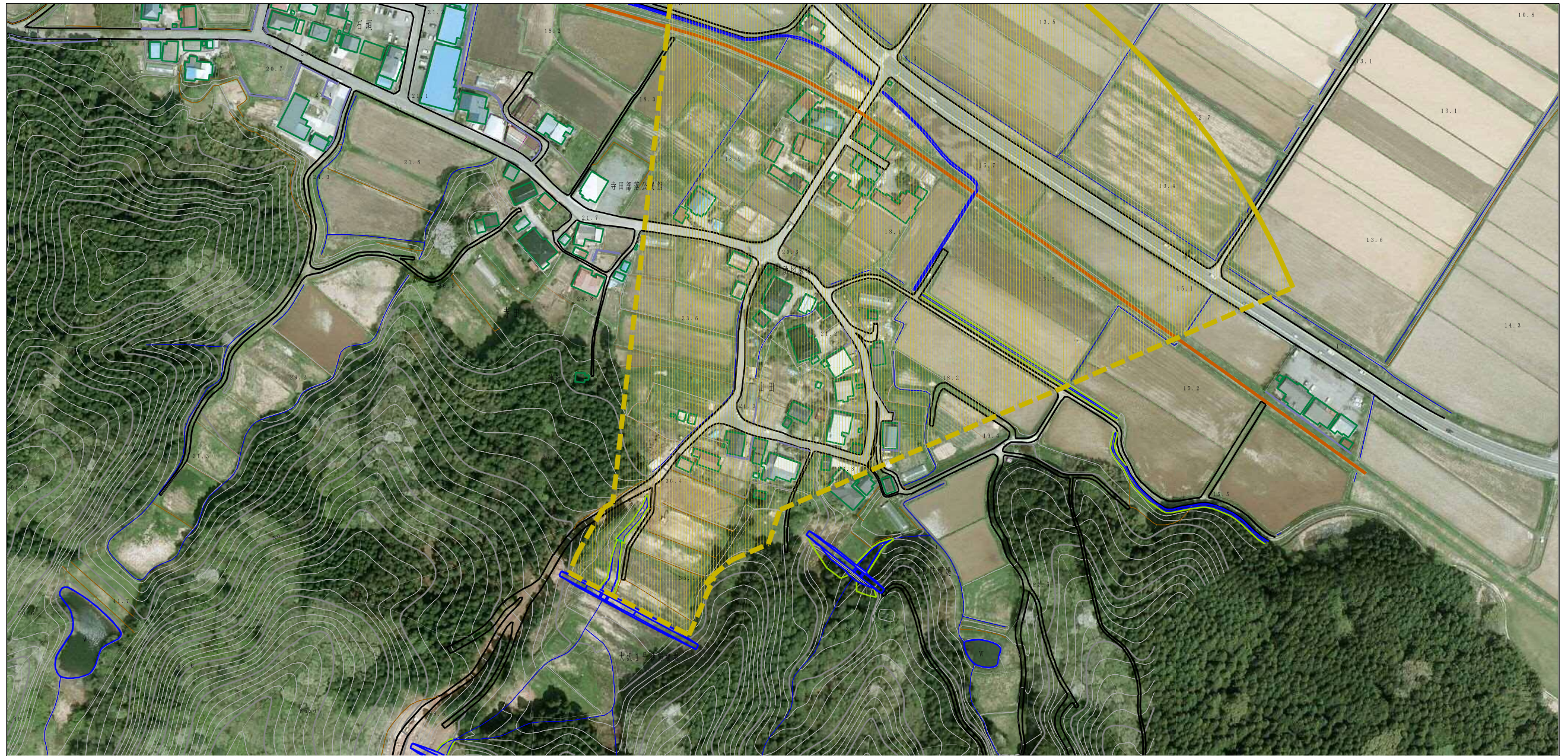
土砂災害警戒区域の指定の公示に係る図書（その2）



様式-2 (土) 土砂災害警戒区域 区域図	土砂災害防止法施行令第二条の基準に該当する区域		自然現象の種類 土石流	溪流番号 I-1520 (406-I-012)
		縮尺 1:2,500	告示番号 第554号	溪流名 大沢
			告示年月日 平成29年12月19日	所在地 秋田県由利本荘市黒沢 字寺田、山田、下ノ沢、南黒沢、 北黒沢及び下田表



参考資料 (その3)

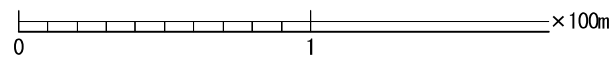



参考資料	土砂災害防止法施行令第二条の基準に該当する区域		自然現象の種類	土石流	溪流番号	I-1520 (406-I-012)
			告示番号	第554号	溪流名	大沢
			告示年月日	平成29年12月19日	所在地	秋田県由利本荘市黒沢 字寺田、山田、下ノ沢、南黒沢、 北黒沢及び下田表

縮尺  
1:2,500



参考資料 (その3)



参考資料	土砂災害防止法施行令第二条の基準に該当する区域	 縮尺 1:2,500	自然現象の種類	土石流	溪流番号	I-1520 (406-I-012)
			告示番号	第554号	溪流名	大沢
			告示年月日	平成29年12月19日	所在地	秋田県由利本荘市黒沢 字寺田、山田、下ノ沢、南黒沢、 北黒沢及び下田表



