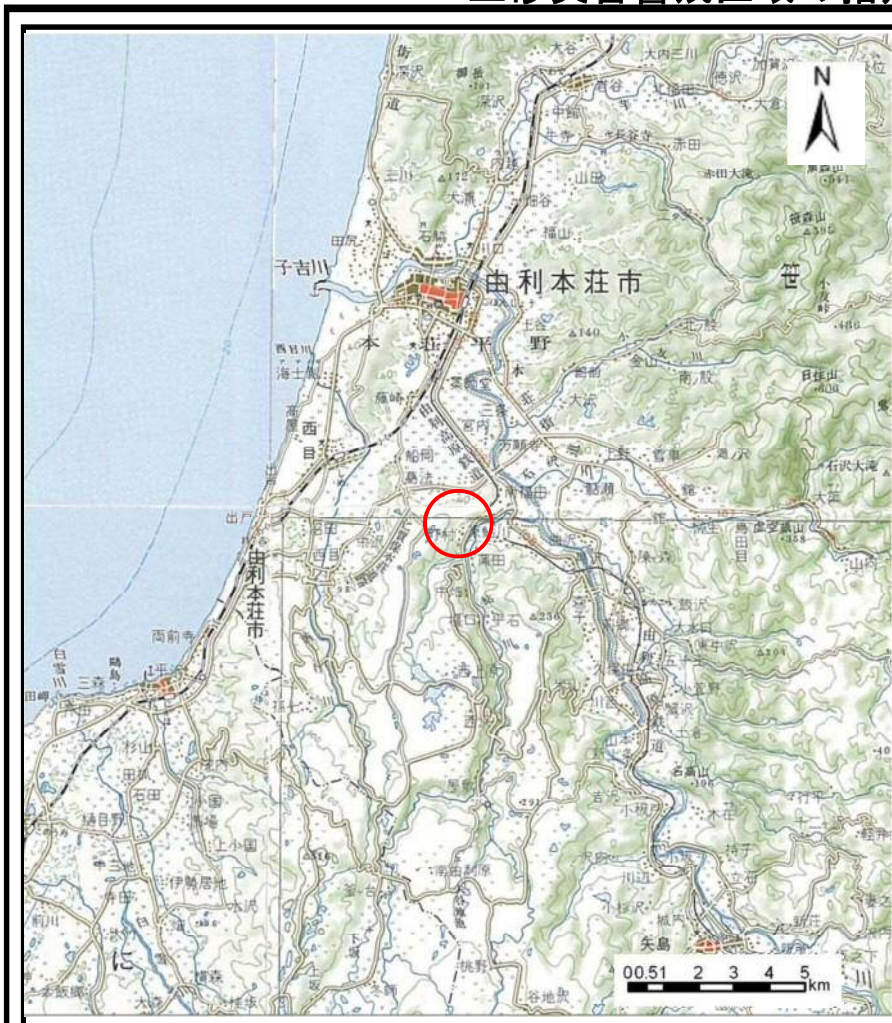
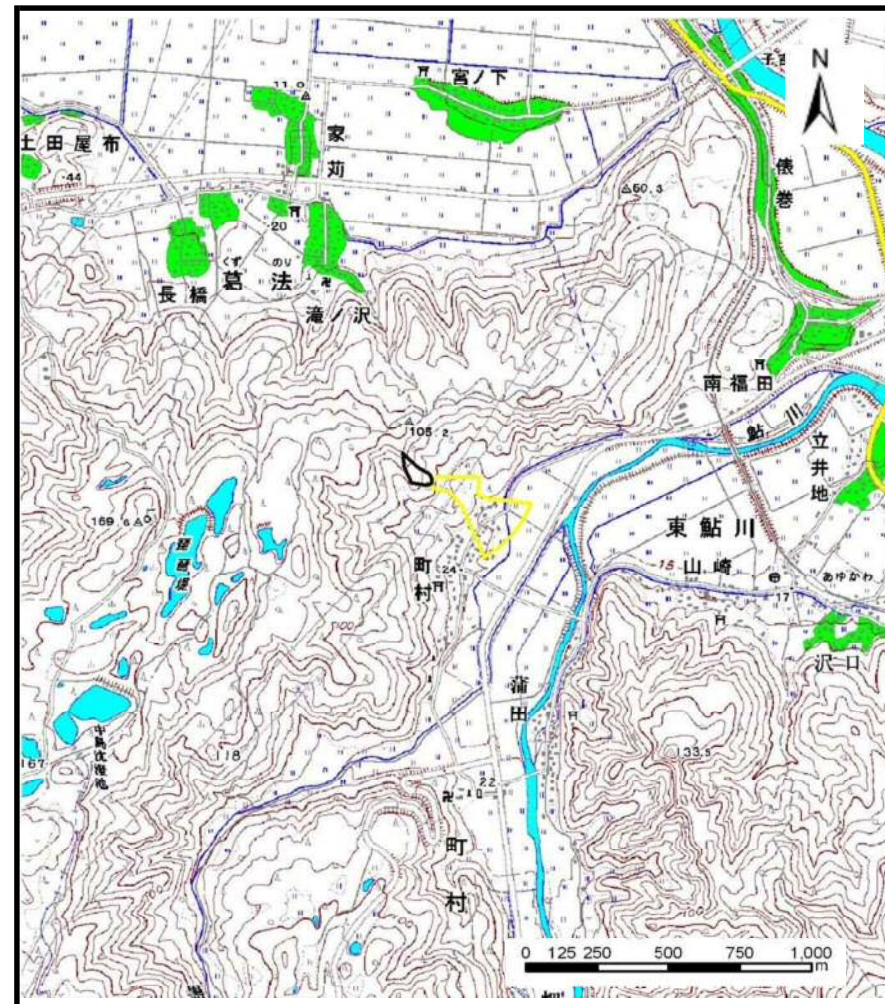


土砂災害警戒区域の指定の公示に係る図書（その1）



(1/200,000)



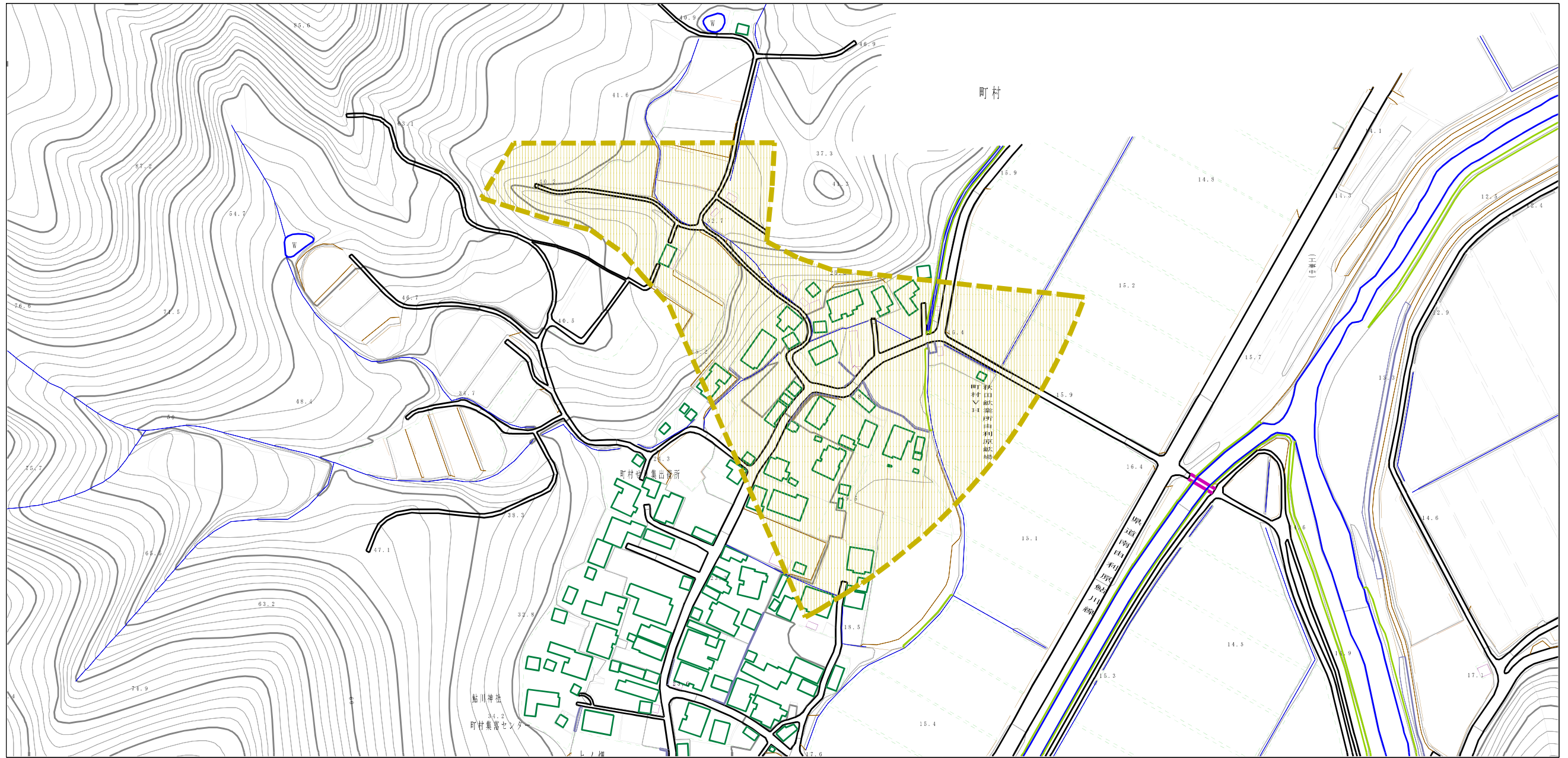
(1/25,000)

様式-1 (土)
土砂災害警戒区域 位置図


自然現象の種類	土石流
溪流番号	I-1527 (406-I-019)
溪流名	中林沢
所在地	秋田県由利本荘市町村字上ノ畑、小鮎川及び漆原

「この地図は、国土地理院長の承認を得て、同院発行の20万分1地勢図及び数値地図25000（地図画像）を複製したものである。（承認番号 平28情複、第872号）」

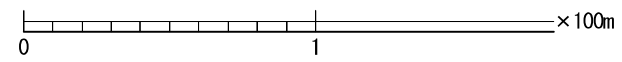
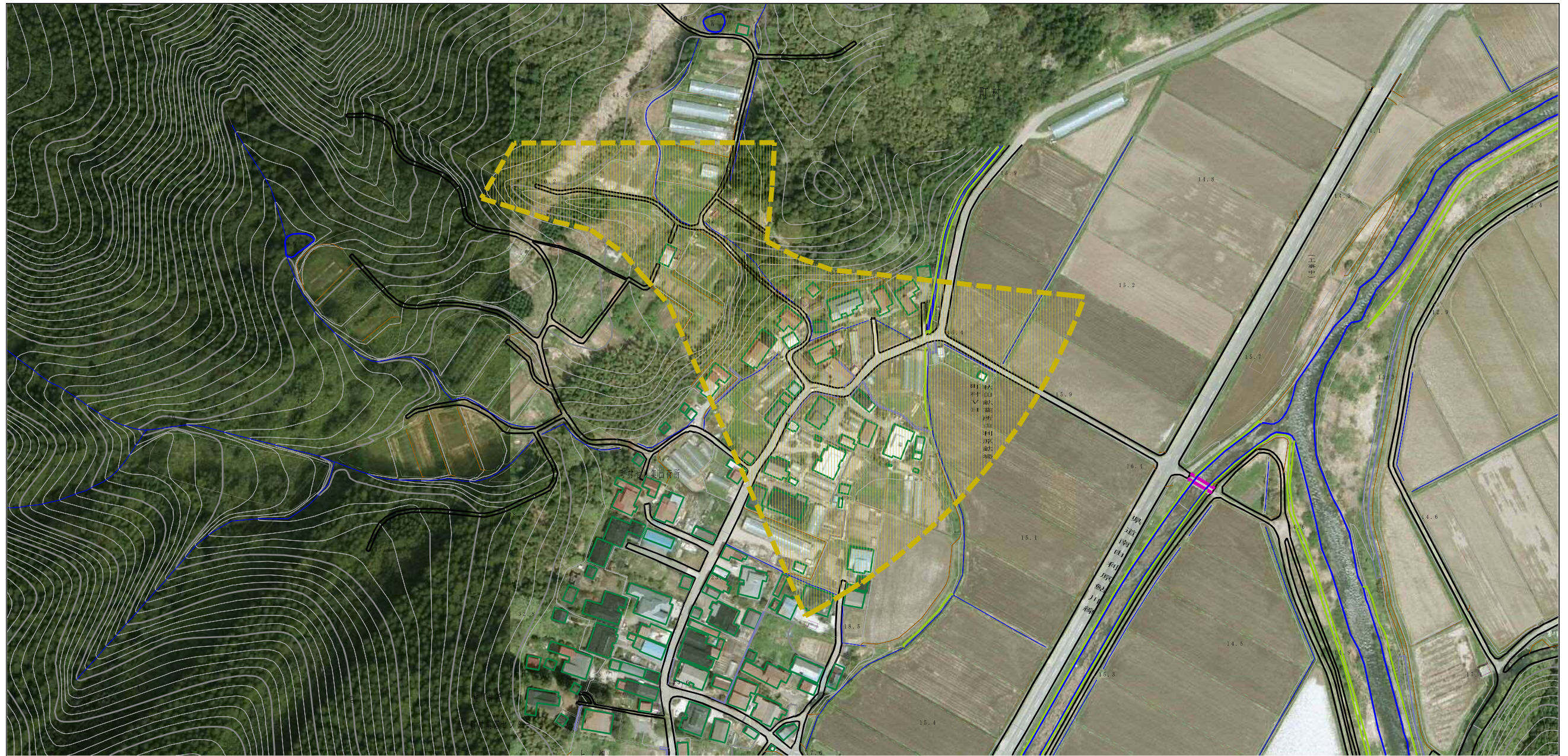
土砂災害警戒区域の指定の公示に係る図書（その2）




0 1 ×100m

様式-2 (土) 土砂災害警戒区域 区域図	土砂災害防止法施行令第二条の基準に該当する区域	 縮尺 1:2,500	自然現象の種類 土石流	溪流番号 I-1527 (406-I-019)
			告示番号 第554号	溪流名 中林沢
			告示年月日 平成29年12月19日	所在地 秋田県由利本荘市町村 字上ノ畑、小鮎川及び漆原

参考資料 (その3)



参考資料	土砂災害防止法施行令第二条の基準に該当する区域	 縮尺 1:2,500	自然現象の種類	土石流	溪流番号	I-1527 (406-I-019)
			告示番号	第554号	溪流名	中林沢
			告示年月日	平成29年12月19日	所在地	秋田県由利本荘市町村 字上ノ畑、小鮎川及び漆原

