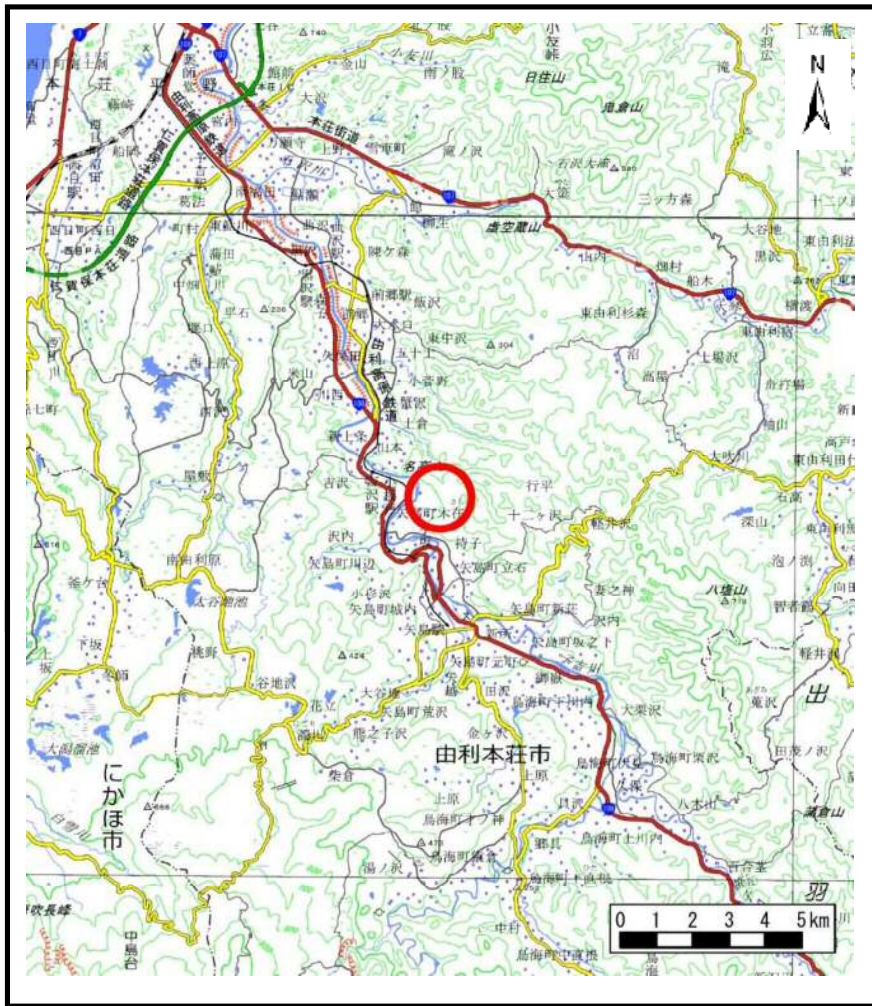
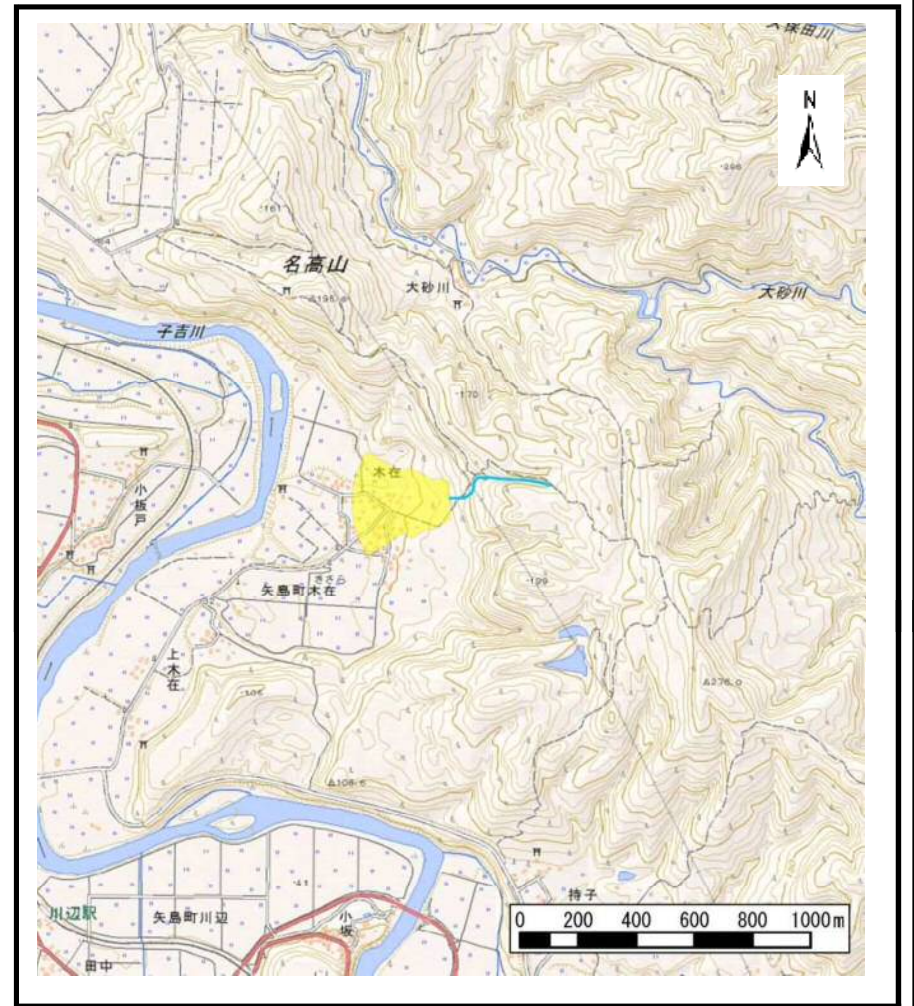


土砂災害警戒区域等の指定の公示に係る図書（その1）



(1/200,000)



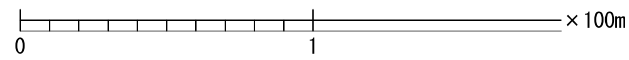
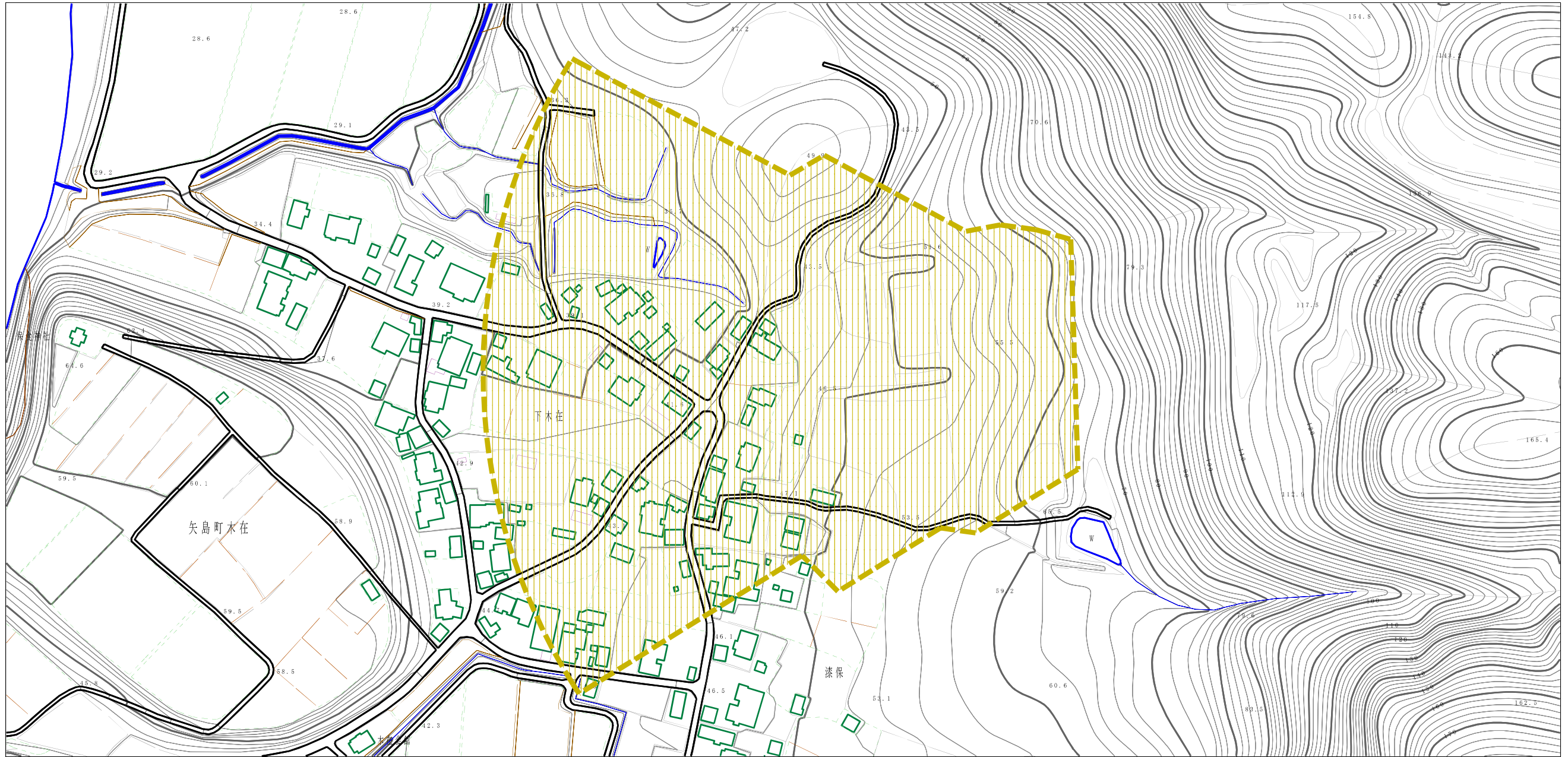
(1/25,000)

様式-1 (土)
土砂災害警戒区域・土砂災害特別警戒区域 位置図

自然現象の種類	土石流
溪流番号	I-1469 (404-I-020)
溪流名	木在沢2
所在地	秋田県由利本荘市矢島町木在字漆保及び下木在

この地図は、国土地理院長の承認を得て、同院発行の電子地形図25000及び電子地形図20万を複製したものである。（承認番号 平28情複、第1248号）

土砂災害警戒区域等の指定の公示に係る図書（その2）



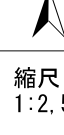
様式-2（土）

土砂災害警戒区域・土砂災害特別警戒区域
区域図

土砂災害防止法施行令第二条の基準に該当する区域

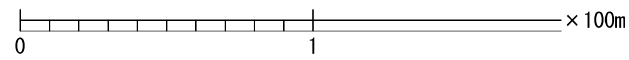
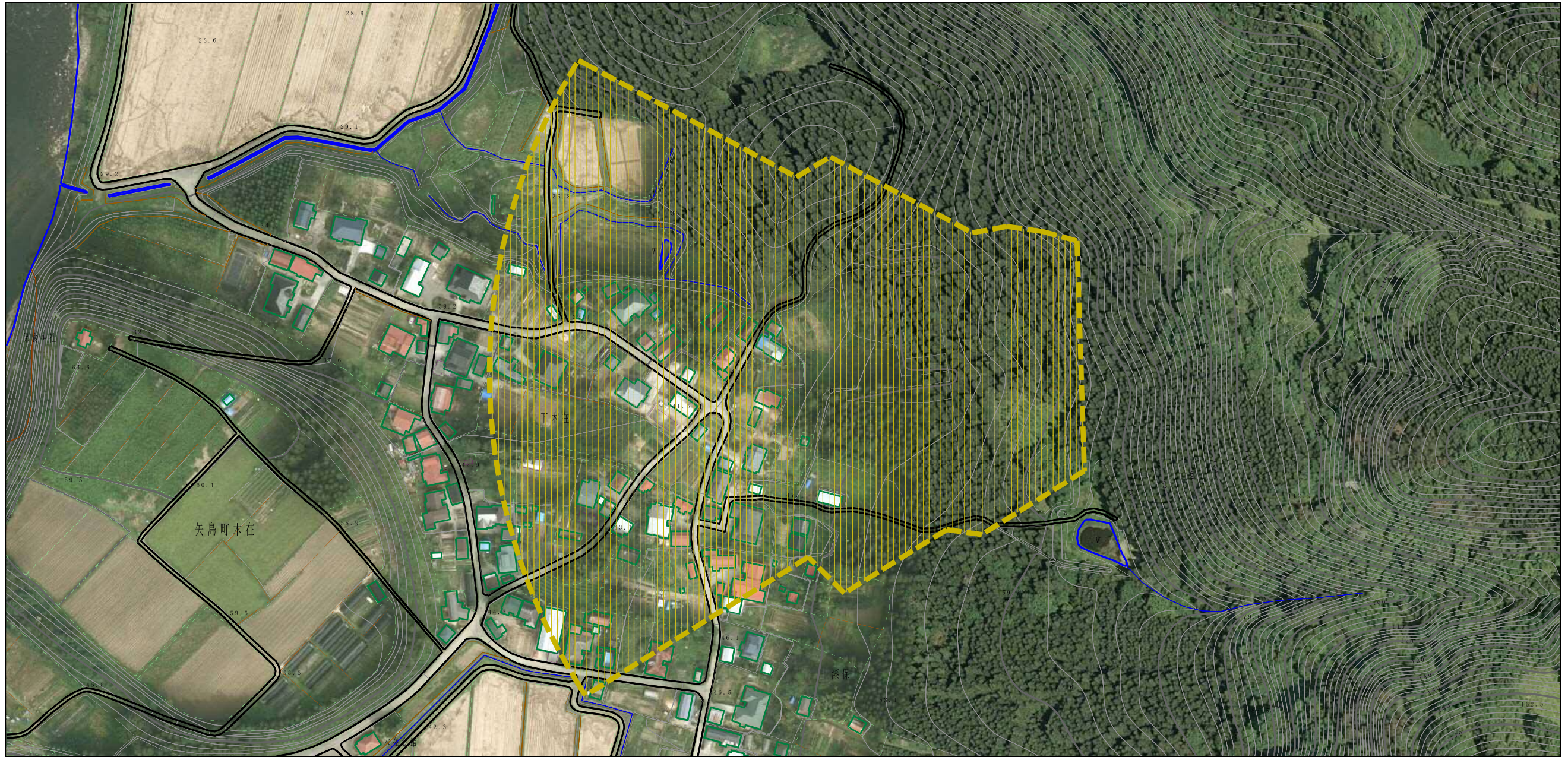
土砂災害防止法施行令第三条の基準に該当する区域	土石流の高さが1mを超える場合、土石等の移動による力が50kN/m ² を超える区域	
	土石流の高さが1mを超える場合、土石等の移動による力が50kN/m ² 以下の区域	
それ以外の区域		





縮尺
1:2,500



自然現象の種類	土石流	溪流番号	I-1469(404-I-020)
告示番号	第554号	溪流名	木在沢2
告示年月日	平成29年12月19日	所在地	秋田県由利本荘市矢島町木在字漆保及び下木在

参考資料 (その3)



参考資料	土砂災害防止法施行令第二条の基準に該当する区域		N 縮尺 1:2,500	自然現象の種類	土石流	溪流番号	I-1469(404-I-020)
	土砂災害防止法施行令第三条の基準に該当する区域			告示番号	第554号	溪流名	木在沢2
	土砂災害防止法施行令第三条の基準に該当する区域			告示年月日	平成29年12月19日	所在地	秋田県由利本荘市矢島町木在字漆保及び下木在
	それ以外の区域						

横断測線の区間	土石流の力 (kN/m ²)	土石流の高さ (m)	区分
0~1	12.34	0.33	Y
1~2	12.66	0.32	Y
2~3	13.30	0.31	Y
3~4	13.05	0.32	Y
4~5	14.64	0.35	Y
5~6	12.02	0.33	Y
6~7	3.03	0.15	Y
7~8	1.93	0.13	Y
8~9	1.21	0.13	Y
9~10	0.98	0.13	Y
10~11	0.81	0.13	Y
11~12	0.66	0.13	Y
12~13	0.52	0.14	Y
13~14	0.45	0.15	Y
14~15	0.48	0.14	Y
15~16	0.39	0.16	Y
16~17	0.32	0.17	Y

横断測線の区間	土石流の力 (kN/m ²)	土石流の高さ (m)	区分

凡例

区域種別		区分
土砂災害防止法施行令第二条の基準に該当する区域 (土砂災害防止法施行第三条の基準に該当する区域を除く)		Y
土砂災害防止法施行令第二条・第三条の基準に該当する区域	土石流の高さが1mを超える場合、土石等の移動による力が50kN/m ² を超える区域	
	土石流の高さが1mを超える場合、土石等の移動による力が50kN/m ² を超えない区域	
	その他の区域	

※Rのみ、各区分における土石流の力(kN/m²)及び土石流の高さ(m)の最大値を赤く図示している