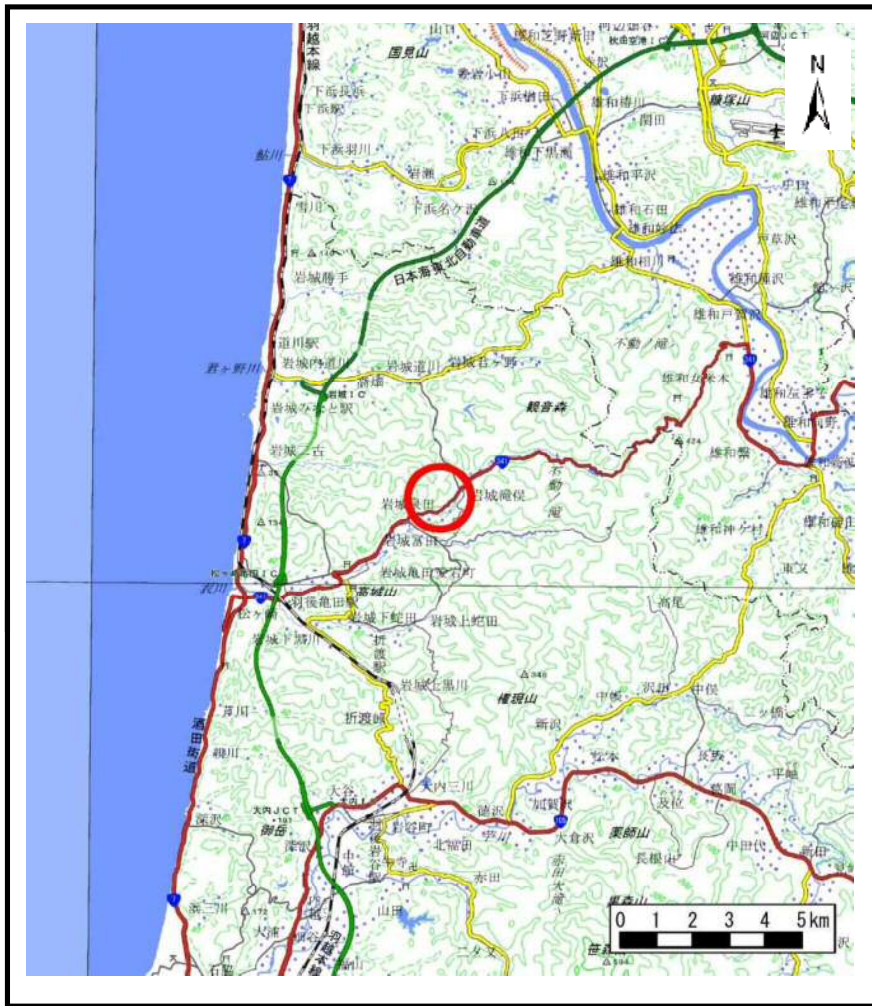
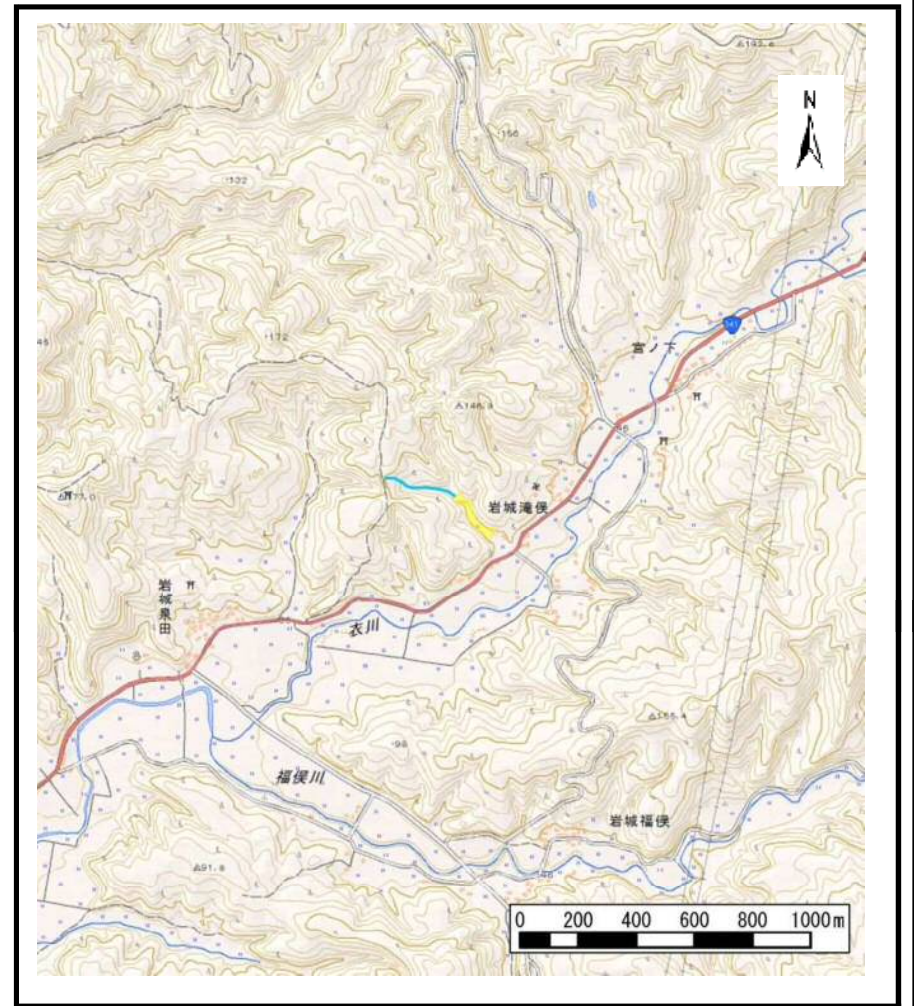


土砂災害警戒区域等の指定の公示に係る図書（その1）



(1/200,000)



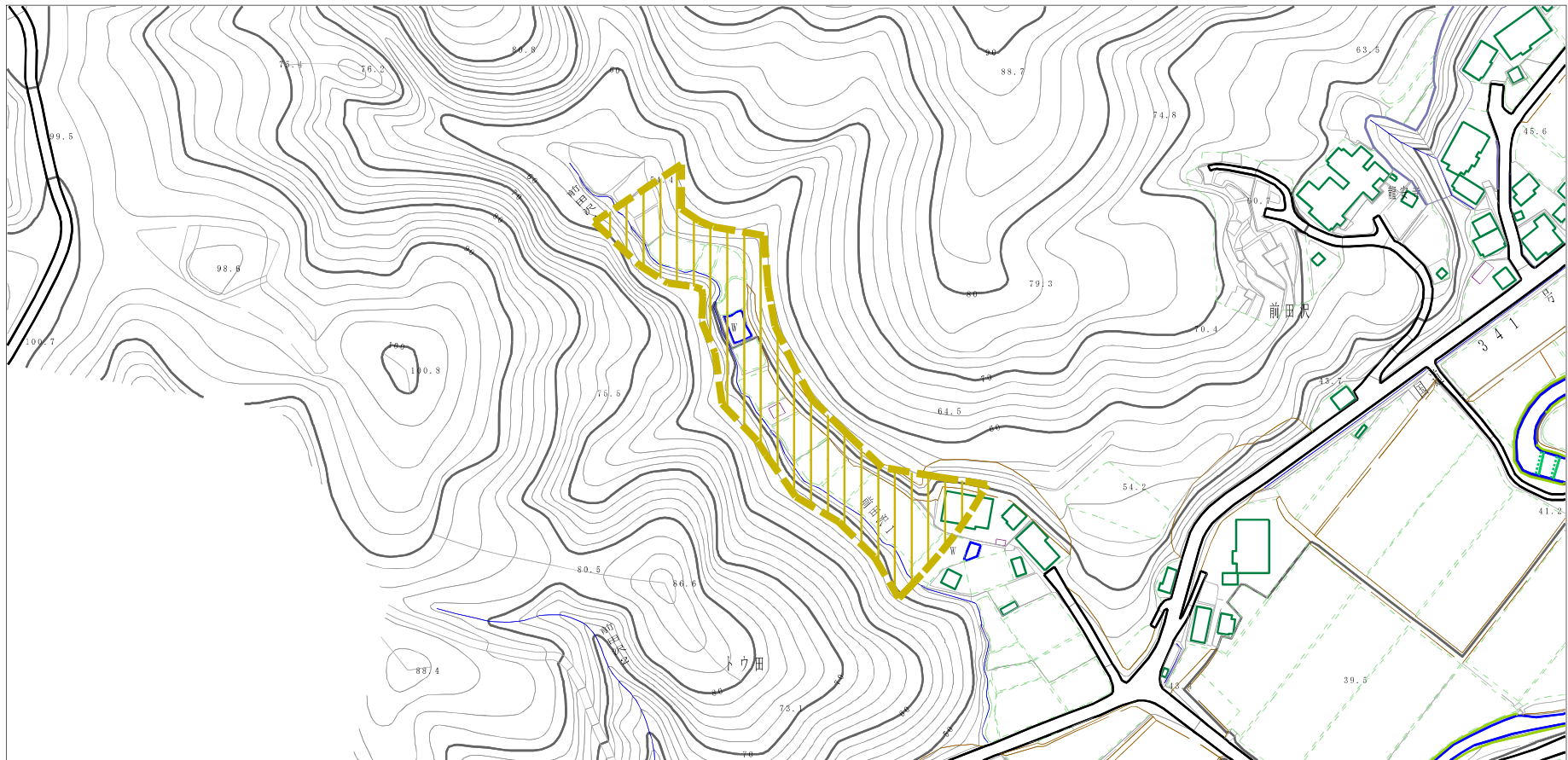
(1/25,000)

様式-1 (土)
土砂災害警戒区域・土砂災害特別警戒区域 位置図

自然現象の種類	土石流
溪流番号	I-1484 (405-I-015)
溪流名	前田沢1
所在地	秋田県由利本荘市岩城滝俣字稲荷沢、トウ田及び前田沢

この地図は、国土地理院長の承認を得て、同院発行の電子地形図25000及び電子地形図20万を複製したものである。（承認番号 平28情複、第1248号）

土砂災害警戒区域等の指定の公示に係る図書（その2）



様式-2 (土)

土砂災害警戒区域・土砂災害特別警戒区域
区域図

土砂災害防止法施行令第二条の基準に該当する区域

土砂災害防止法施行令第三条の基準に該当する区域

それ以外の区域



縮尺
1:2,500

自然現象
の種類

告示番号

告示年月日

土石流

第554号

平成29年12月19日

溪流番号

溪流名

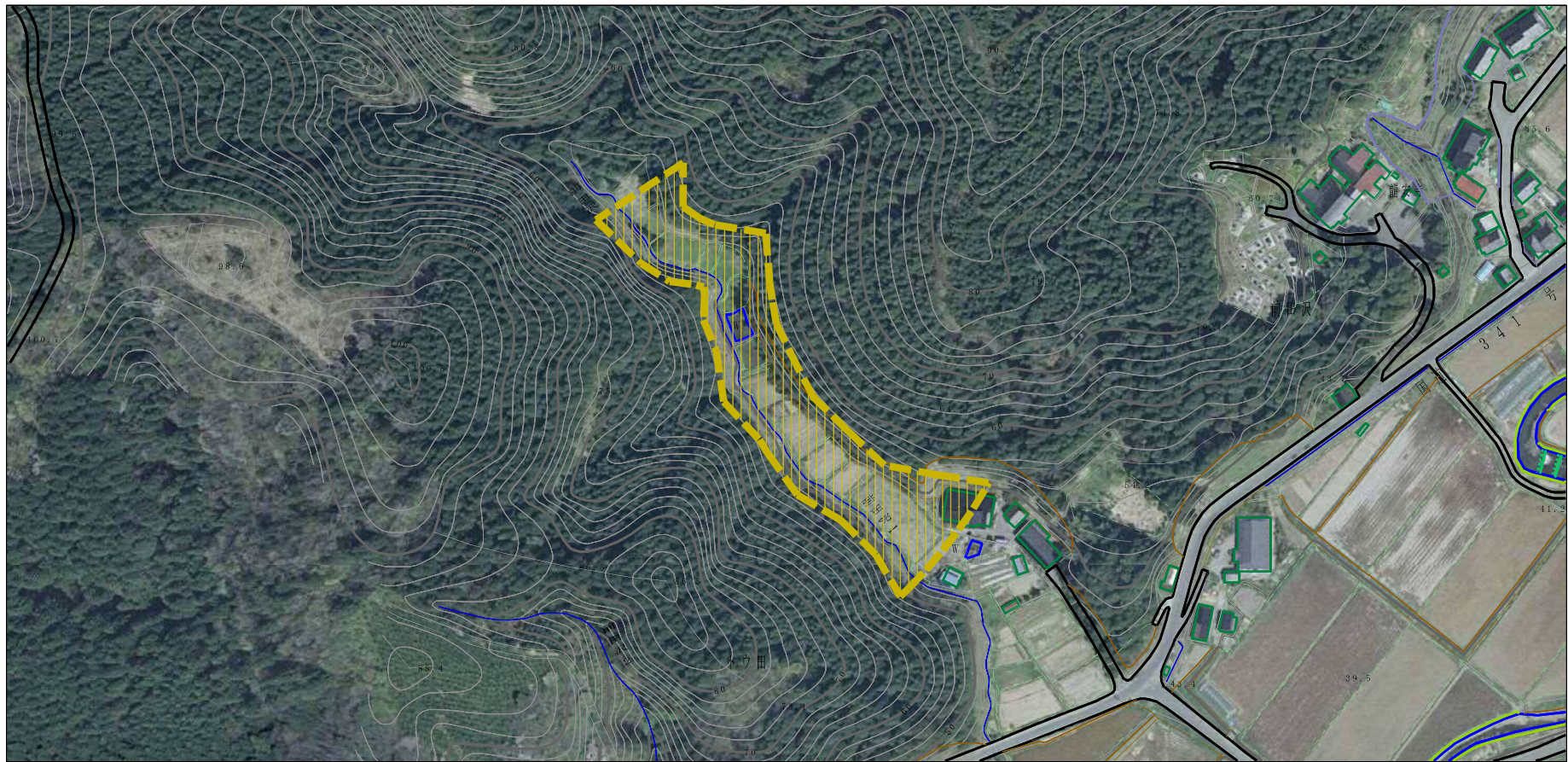
所在地

I-1484(405-I-015)

前田沢1





秋田県由利本荘市岩城滝俣
字稲荷沢、トウ田及び前田沢

参考資料 (その3)



0 1 ×100m

参考資料

土砂災害防止法施行令第二條の基準に該当する区域		N 縮尺 1:2,500	自然現象の種類	土石流	溪流番号	I-1484(405-I-015)
			告示番号	第554号	溪流名	前田沢1
			告示年月日	平成29年12月19日	所在地	秋田県由利本荘市岩滝俣 字稲荷沢、トウ田及び前田沢
土砂災害防止法施行令第三條の基準に該当する区域						
それ以外の区域	