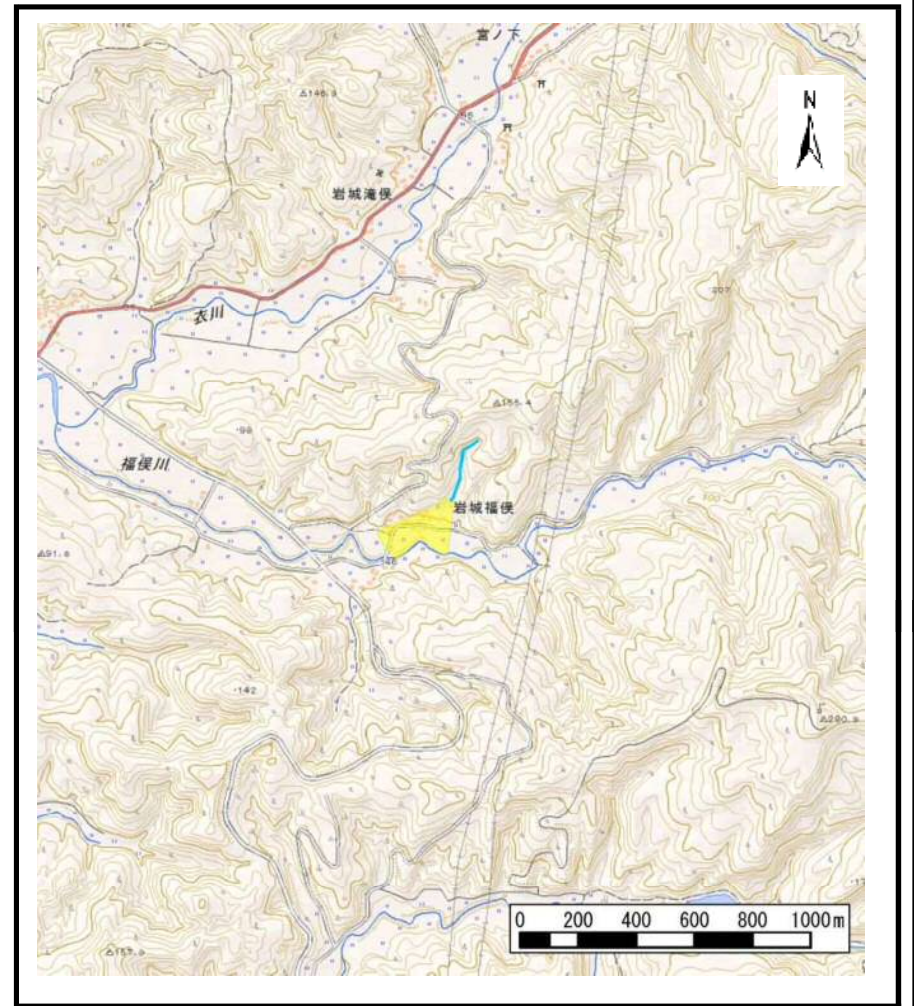


# 土砂災害警戒区域等の指定の公示に係る図書（その1）



(1/200,000)



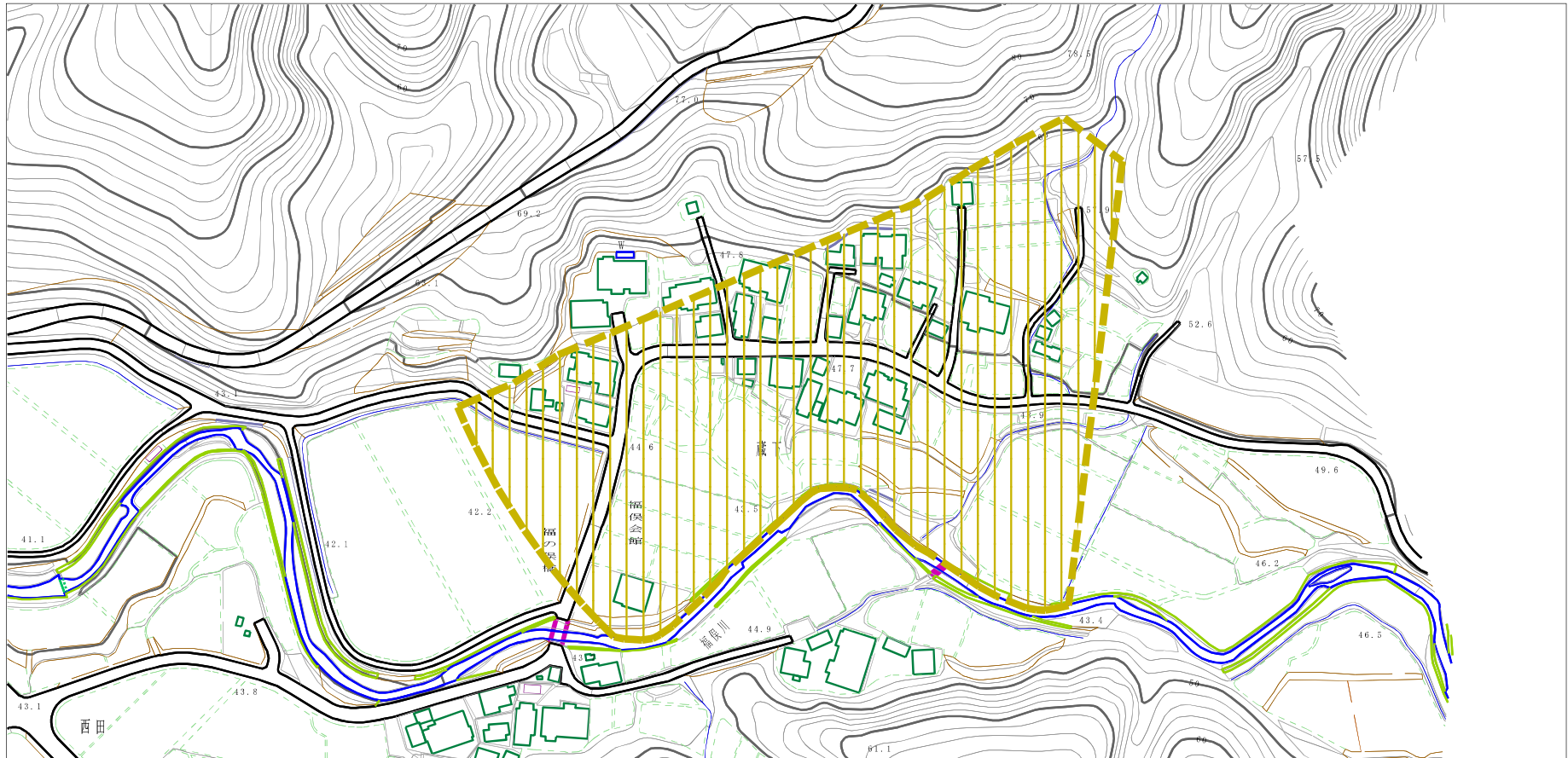
(1/25,000)

様式-1 (土)  
土砂災害警戒区域・土砂災害特別警戒区域 位置図

自然現象の種類	土石流
溪流番号	I-1485 (405-I-016)
溪流名	福俣沢1
所在地	秋田県由利本荘市岩城福俣字蔵下

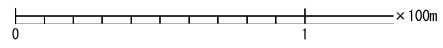
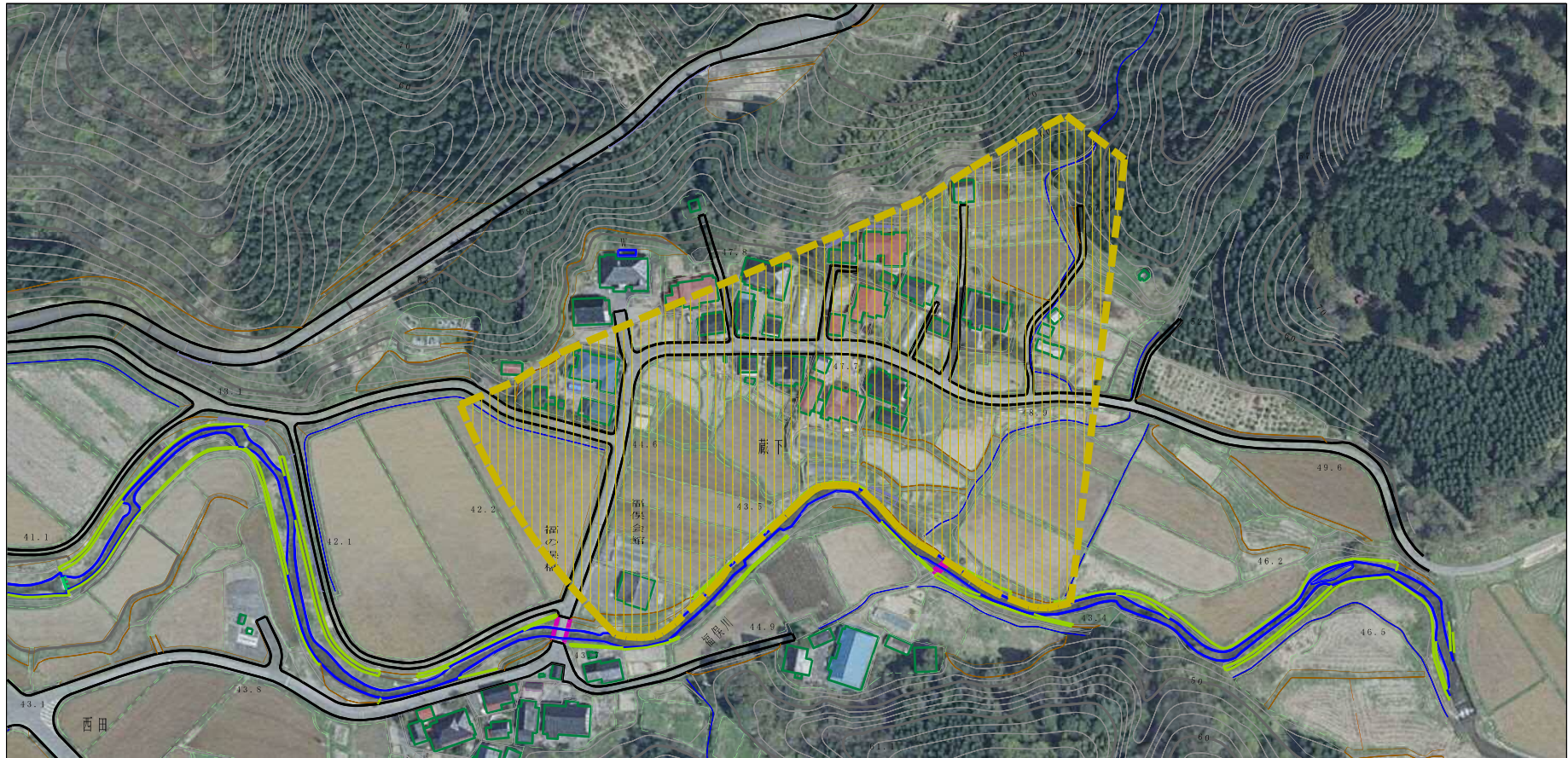
この地図は、国土地理院長の承認を得て、同院発行の電子地形図25000及び電子地形図20万を複製したものである。（承認番号 平28情複、第1248号）




# 土砂災害警戒区域等の指定の公示に係る図書（その2）



様式-2 (土) 土砂災害警戒区域・土砂災害特別警戒区域 区域図	土砂災害防止法施行令第二条の基準に該当する区域			N 縮尺 1:2,500	自然現象 の種類	土石流	溪流番号	I-1485(405-I-016)
	土砂災害防止 法施行令第三 条の基準に該 当する区域	土石流の高さが1mを超える場合、土石等の 移動による力が50kN/mを超える区域			告示番号	第554号	溪流名	福俣沢1
		土石流の高さが1mを超える場合、土石等の 移動による力が50kN/m以下の区域		告示年月日	平成29年12月19日	所在地	秋田県由利本荘市岩城福俣字蔵下	
	それ以外の区域							

# 参考資料 (その3)



参考資料	土砂災害防止法施行令第二条の基準に該当する区域		 	 縮尺 1:2,500	自然現象の種類	土石流	溪流番号	I-1485(405-I-016)
	土砂災害防止法施行令第三条の基準に該当する区域	土石流の高さが1mを超える場合、土石等の移動による力が50kN/mを超える区域			告示番号	第554号	溪流名	福俣沢1
		土石流の高さが1mを超える場合、土石等の移動による力が50kN/m以下の区域	告示年月日		平成29年12月19日	所在地	秋田県由利本荘市岩城福俣字蔵下	
	それ以外の区域	