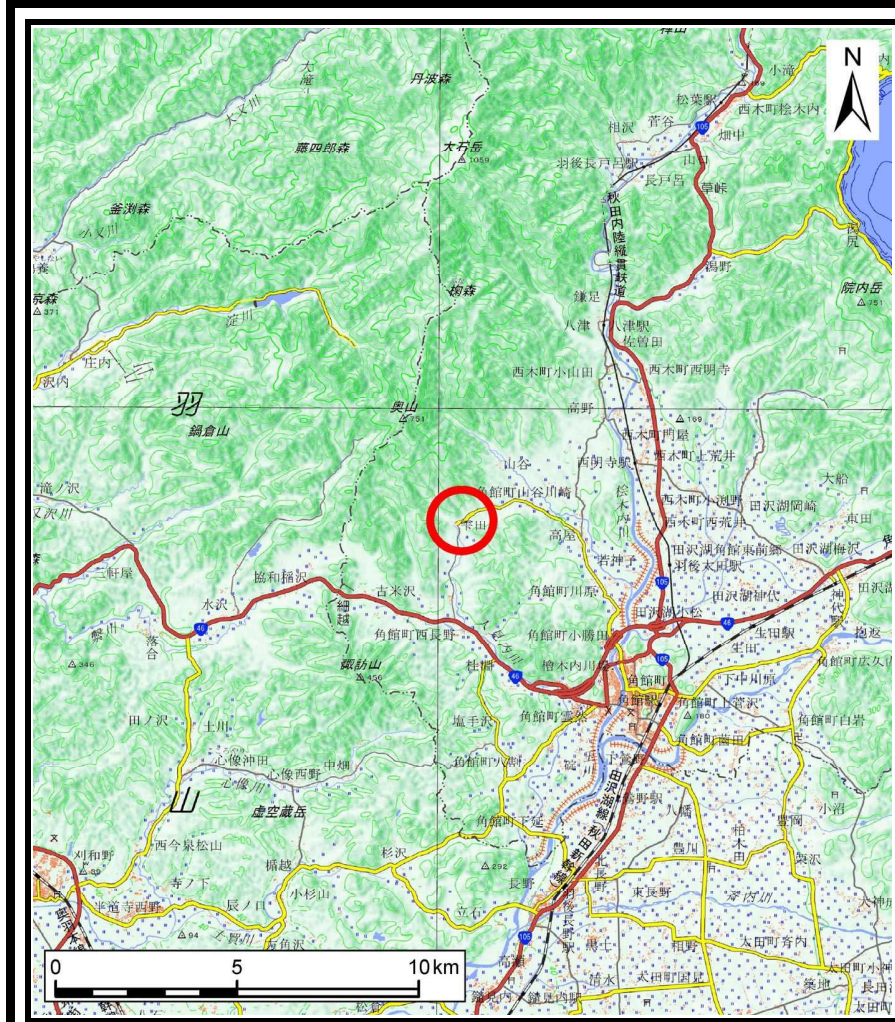
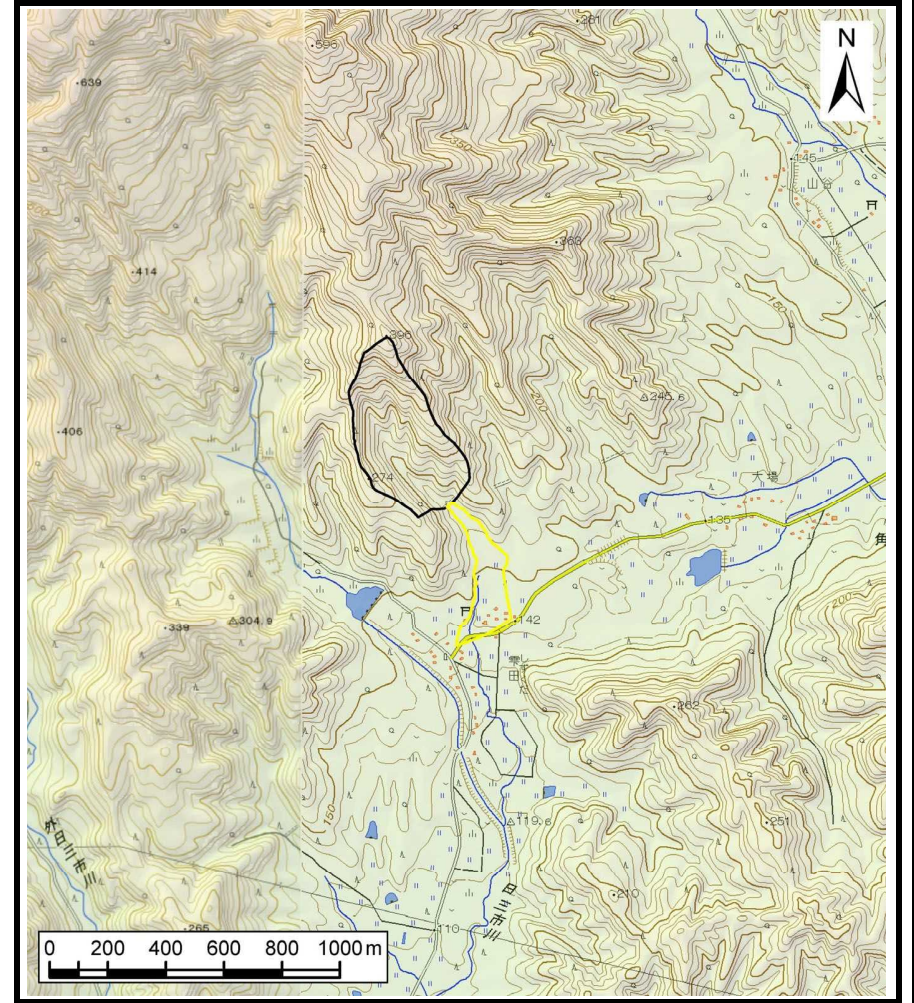


土砂災害警戒区域等の指定の公示に係る図書（その1）



(1/200,000)



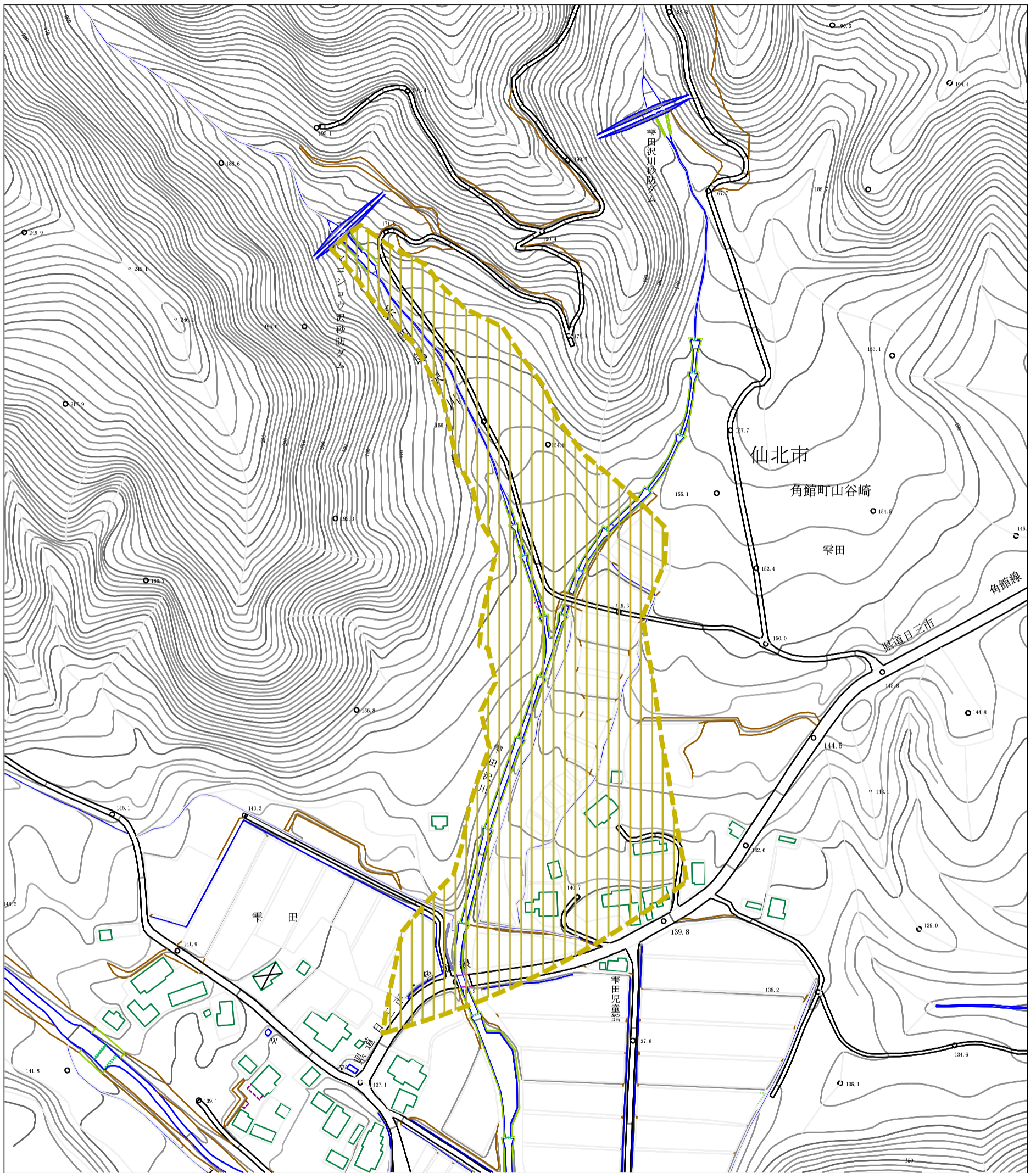
(1/25,000)

様式-1 (土)
土砂災害警戒区域・土砂災害特別警戒区域 位置図

| | |
|---------|-------------------------|
| 自然現象の種類 | 土石流 |
| 溪流番号 | 423-II-006 |
| 溪流名 | マゴシロ沢 |
| 所在地 | 秋田県仙北市角館町山谷川崎栗田及び栗田山国有林 |

「測量法に基づく国土地理院長承認（複製）R 3JHf 302」 「本製品を複製する場合には、国土地理院の長の承認を得なければならない。」

土砂災害警戒区域等の指定の公示に係る図書（その2）



注) 図面上で×印は、今回の調査結果、移転し無くなっている家屋等を示す

0 1 2 3 4 5 6 7 8 ×10m

様式-2 (土)

土砂災害警戒区域・土砂災害特別警戒区域区域図

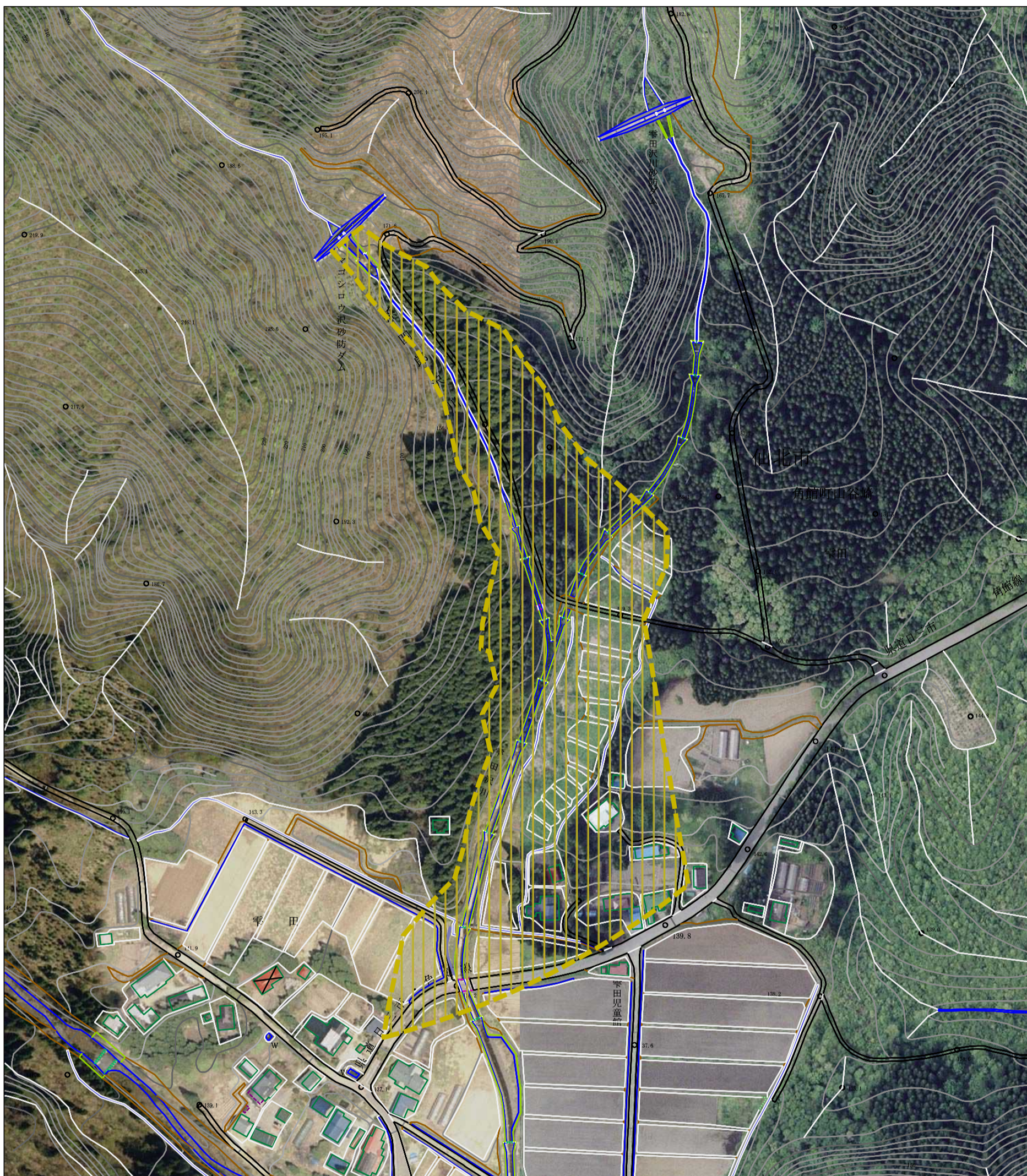
| | |
|---|--|
| 土砂災害防止法施行令第二条の基準に該当する区域 (土砂災害警戒区域) | |
| 土砂災害防止法施行令第三条の基準に該当する区域 (土砂災害特別警戒区域) | |
| それ以外の区域 | |



縮尺
1:2,500

| | | | |
|---------|-----------|------|-----------------------------|
| 自然現象の種類 | 土石流 | 溪流番号 | 423-II-006 |
| 告示番号 | 第302号 | 溪流名 | マゴシロ沢 |
| 告示年月日 | 令和4年7月12日 | 所在地 | 秋田県仙北市角館町山谷川崎 雫田及び雫田山国有林 |

参考資料



0 1 2 3 4 5 6 7 8 ×10m

注) 図面上で×印は、今回の調査結果、移転し無くなっている家屋等を示す

参考資料

| | |
|---|--|
| 土砂災害防止法施行令第二条の基準に該当する区域 (土砂災害警戒区域) | |
| 土砂災害防止法施行令第三条の基準に該当する区域 (土砂災害特別警戒区域) | |
| それ以外の区域 | |

縮尺
1:2,500

| | | | |
|---------|-----------|------|-----------------------------|
| 自然現象の種類 | 土石流 | 溪流番号 | 423-II-006 |
| 告示番号 | 第302号 | 溪流名 | マゴシロ沢 |
| 告示年月日 | 令和4年7月12日 | 所在地 | 秋田県仙北市角館町山谷川崎 栗田及び栗田山国有林 |

