

# 土砂災害警戒区域等の指定の公示に係る図書（その1）



(1/200,000)



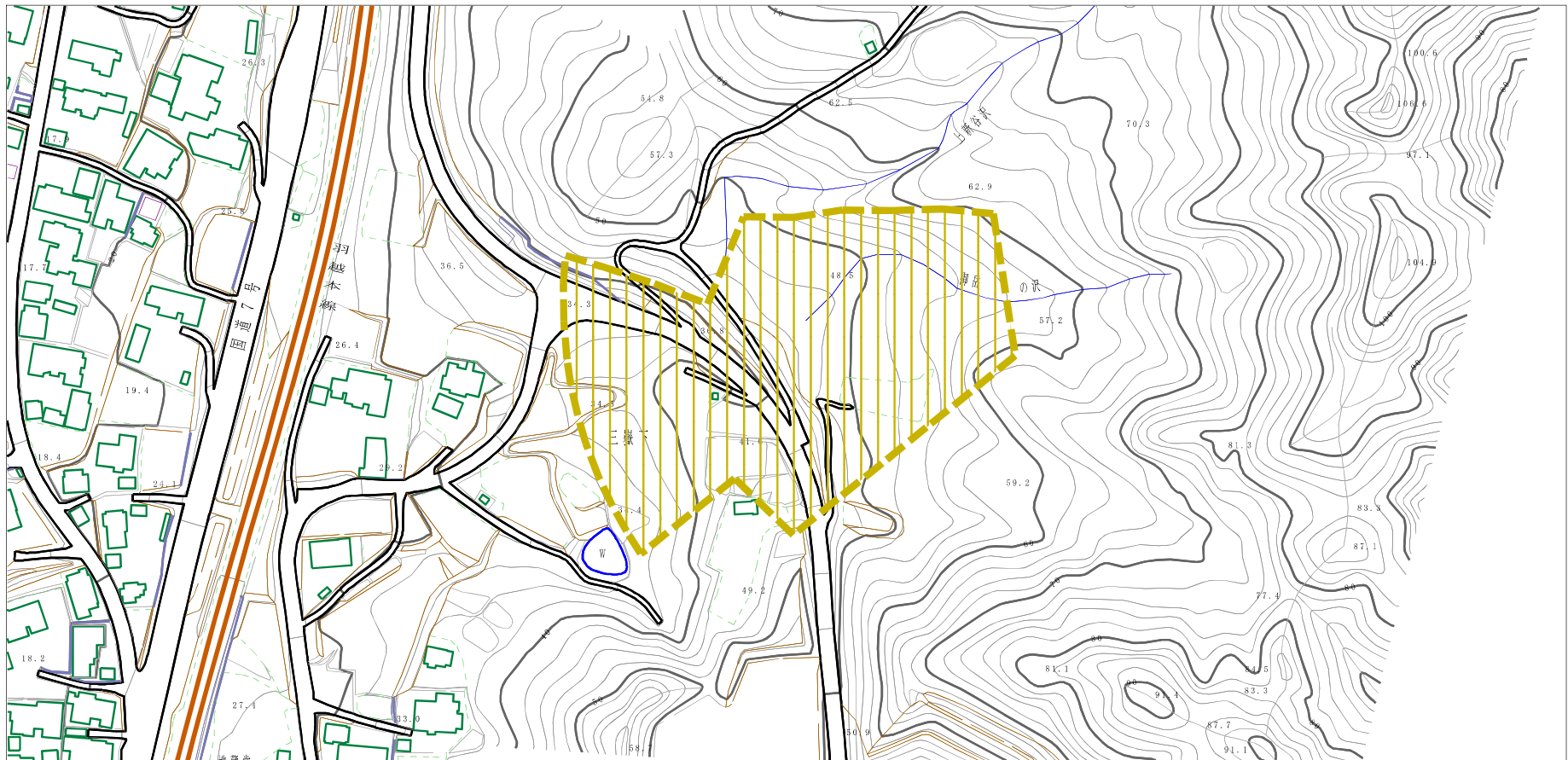
(1/25,000)

様式-1 (土)  
土砂災害警戒区域・土砂災害特別警戒区域 位置図

自然現象の種類	土石流
溪流番号	I-1507 (405-I-038)
溪流名	御岳の沢
所在地	秋田県由利本荘市岩城勝手字新谷及び三嶽下

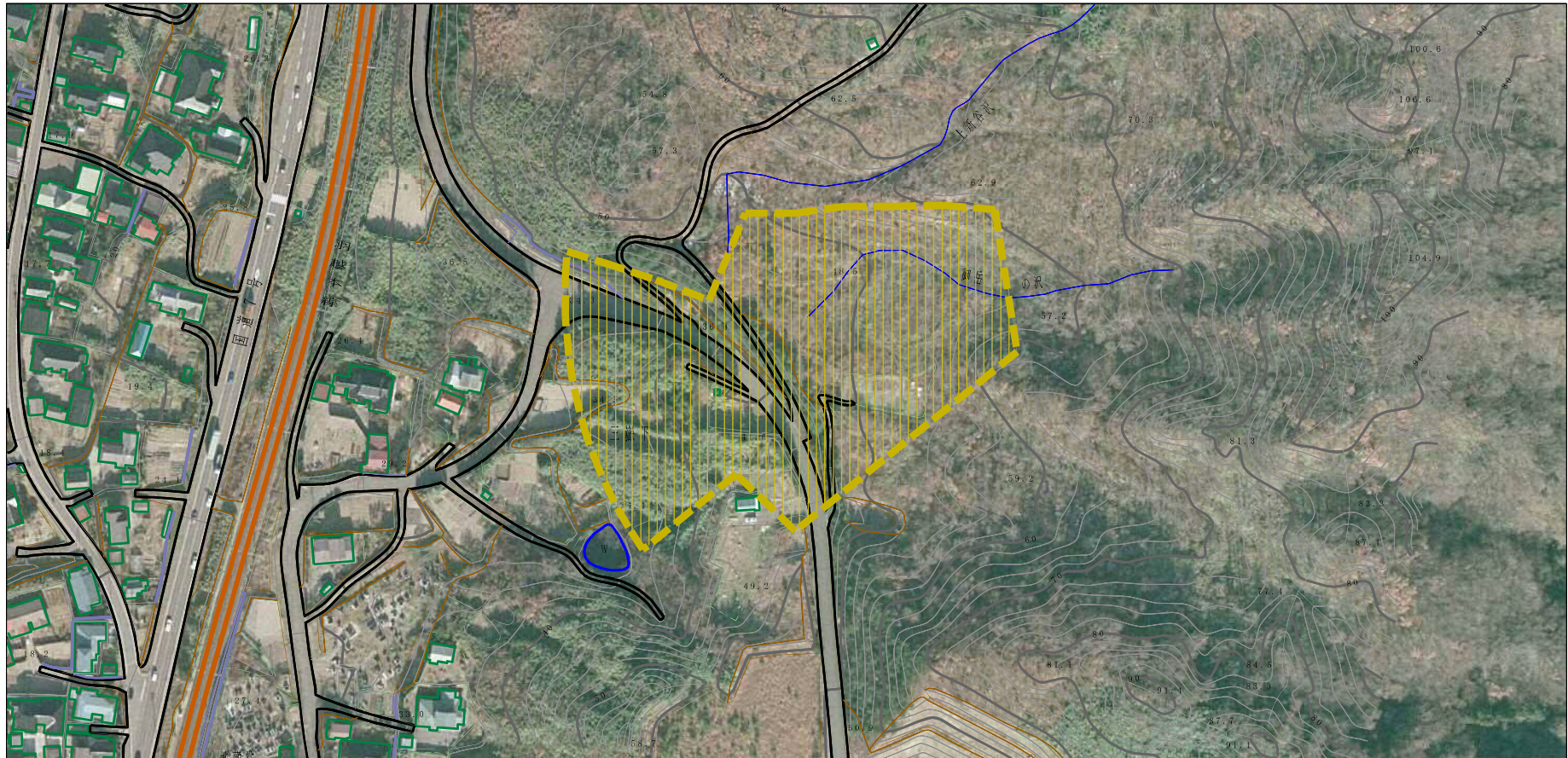
この地図は、国土地理院長の承認を得て、同院発行の電子地形図25000及び電子地形図20万を複製したものである。（承認番号 平28情複、第1248号）




# 土砂災害警戒区域等の指定の公示に係る図書（その2）



様式-2 (土) 土砂災害警戒区域・土砂災害特別警戒区域 区域図	土砂災害防止法施行令第二条の基準に該当する区域		N  縮尺 1:2,500	自然現象 の種類	土石流	溪流番号	I-1507(405-I-038)
	土砂災害防止法施行令第三条の基準に該当する区域			告示番号	第554号	溪流名	御岳の沢
	それ以外の区域		告示年月日	平成29年12月19日	所在地	秋田県由利本荘市岩城勝手 字新谷及び三嶽下	

# 参考資料 (その3)



参考資料	土砂災害防止法施行令第二条の基準に該当する区域		N 縮尺 1:2,500	自然現象の種類	土石流	溪流番号	I-1507(405-I-038)
	土砂災害防止法施行令第三条の基準に該当する区域			告示番号	第554号	溪流名	御岳の沢
	それ以外の区域			告示年月日	平成29年12月19日	所在地	秋田県由利本荘市岩城勝手 字新谷及び三嶽下

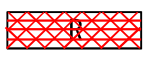

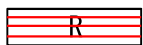
I-1507 (405-I-038)/御岳の沢

参考資料

横断測線の区間	土石流の力 (kN/m <sup>2</sup> )	土石流の高さ (m)	区分
0~1	4.26	0.18	Y
1~2	2.26	0.14	Y
2~3	1.59	0.13	Y
3~4	1.63	0.13	Y
4~5	1.35	0.13	Y
5~6	2.35	0.18	Y
6~7	2.60	0.23	Y
7~8	2.45	0.23	Y
8~9	2.36	0.23	Y
9~10	2.62	0.22	Y

横断測線の区間	土石流の力 (kN/m <sup>2</sup> )	土石流の高さ (m)	区分

凡例

区域種別	区分	
土砂災害防止法施行令第二条の基準に該当する区域 (土砂災害防止法施行第三条の基準に該当する区域を除く)	Y	
土砂災害防止法施行令第二条・第三条の基準に該当する区域	土石流の高さが1mを超える場合、土石等の移動による力が50kN/m <sup>2</sup> を超える区域	
	土石流の高さが1mを超える場合、土石等の移動による力が50kN/m <sup>2</sup> を超えない区域	
	その他の区域	

※Rのみ、各区分における土石流の力(kN/m<sup>2</sup>)及び土石流の高さ(m)の最大値を赤く図示している