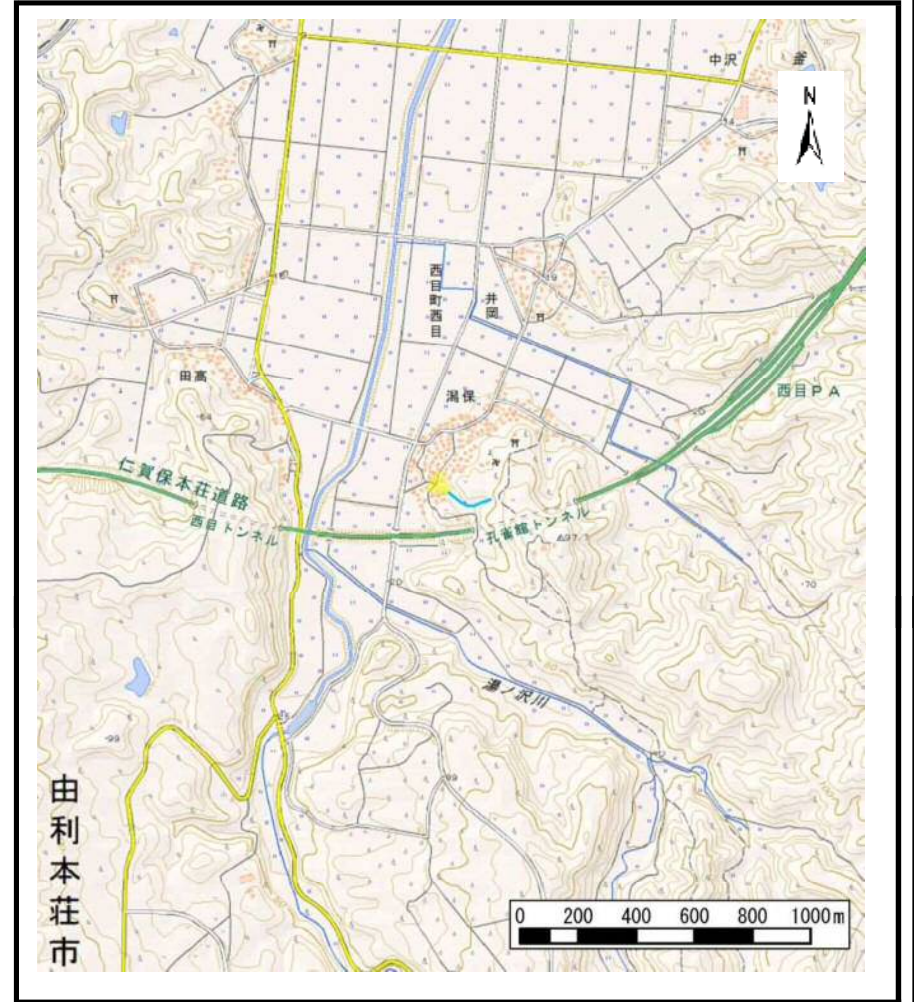


# 土砂災害警戒区域等の指定の公示に係る図書（その1）



(1/200,000)



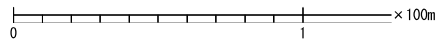
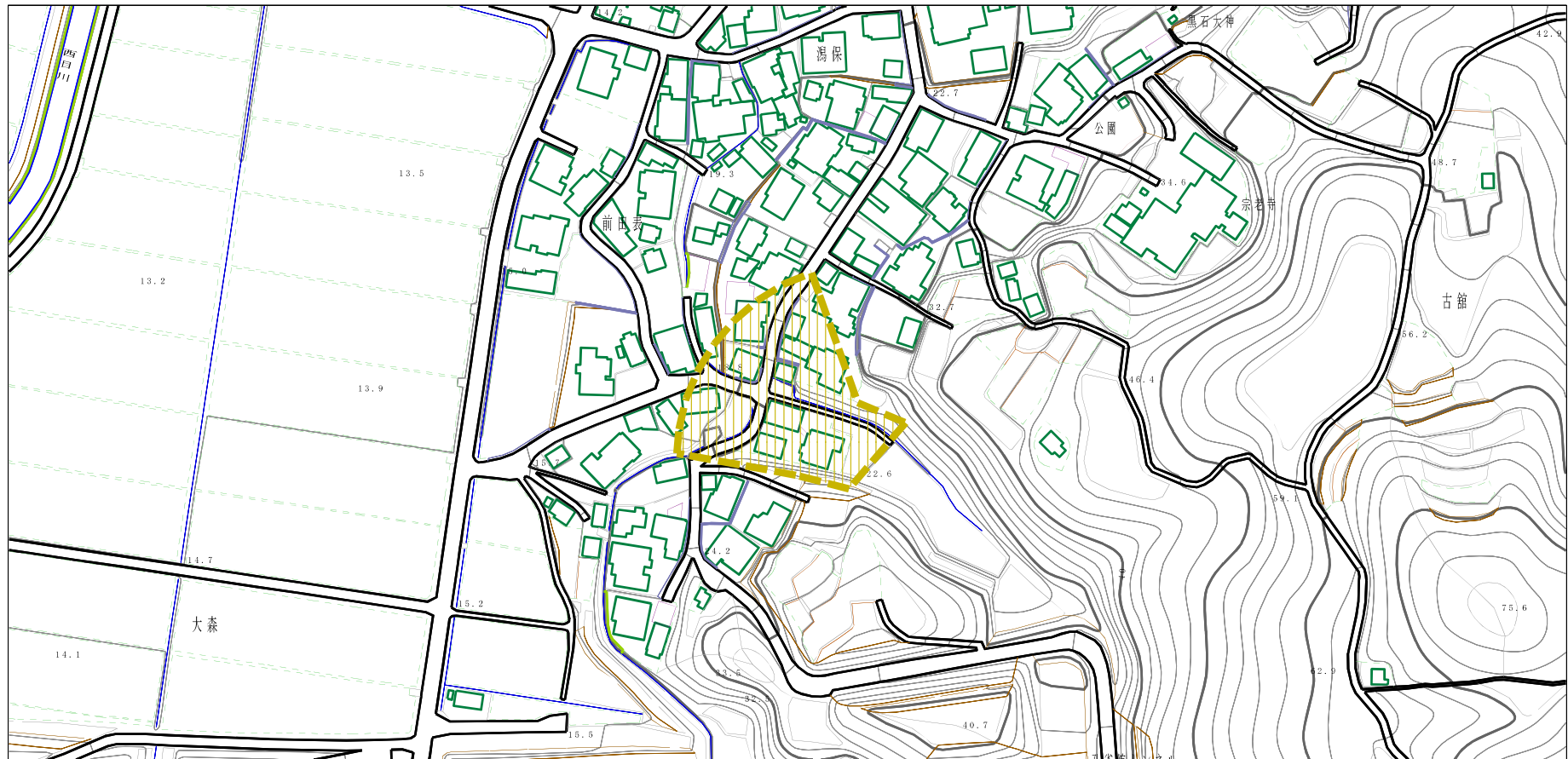
(1/25,000)

様式-1 (土)  
土砂災害警戒区域・土砂災害特別警戒区域 位置図

自然現象の種類	土石流
溪流番号	I-1533 (407-I-002)
溪流名	田高沢1
所在地	秋田県由利本荘市西目町西目字湯保、前田表、清水沢及び古館

この地図は、国土地理院長の承認を得て、同院発行の電子地形図25000及び電子地形図20万を複製したものである。（承認番号 平28情複、第1248号）

# 土砂災害警戒区域等の指定の公示に係る図書（その2）



様式-2 (土)

土砂災害警戒区域・土砂災害特別警戒区域  
区域図

土砂災害防止法施行令第二条の基準に該当する区域

土石流の高さが1mを超える場合、土石等の  
移動による力が50kN/m<sup>2</sup>を超える区域

土石流の高さが1mを超える場合、土石等の  
移動による力が50kN/m<sup>2</sup>以下の区域

それ以外の区域



縮尺  
1:2,500

自然現象  
の種類

告示番号

告示年月日

土石流

第554号

平成29年12月19日

溪流番号

溪流名

所在地

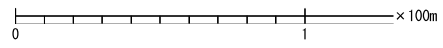
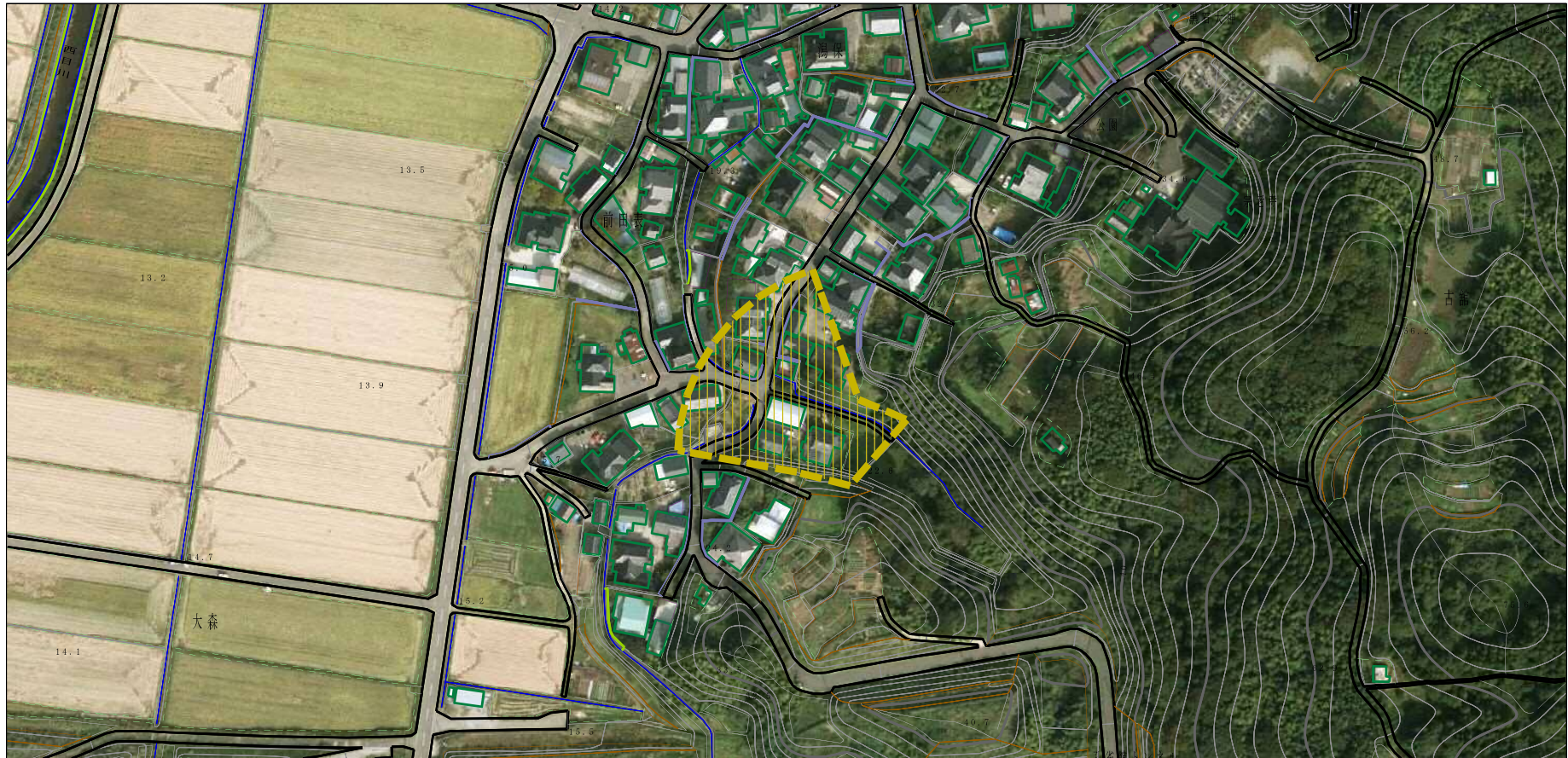
I-1533(407-I-002)

田高沢1

秋田県由利本荘市西目町西目  
字濁保、前田表、清水沢及び古館



# 参考資料 (その3)



参考資料	土砂災害防止法施行令第二条の基準に該当する区域		N 縮尺 1:2,500	自然現象の種類	土石流	溪流番号	I-1533(407-I-002)
	土砂災害防止法施行令第三条の基準に該当する区域			告示番号	第554号	溪流名	田高沢1
	それ以外の区域			告示年月日	平成29年12月19日	所在地	秋田県由利本荘市西目町西目字湯保、前田表、清水沢及び古館

