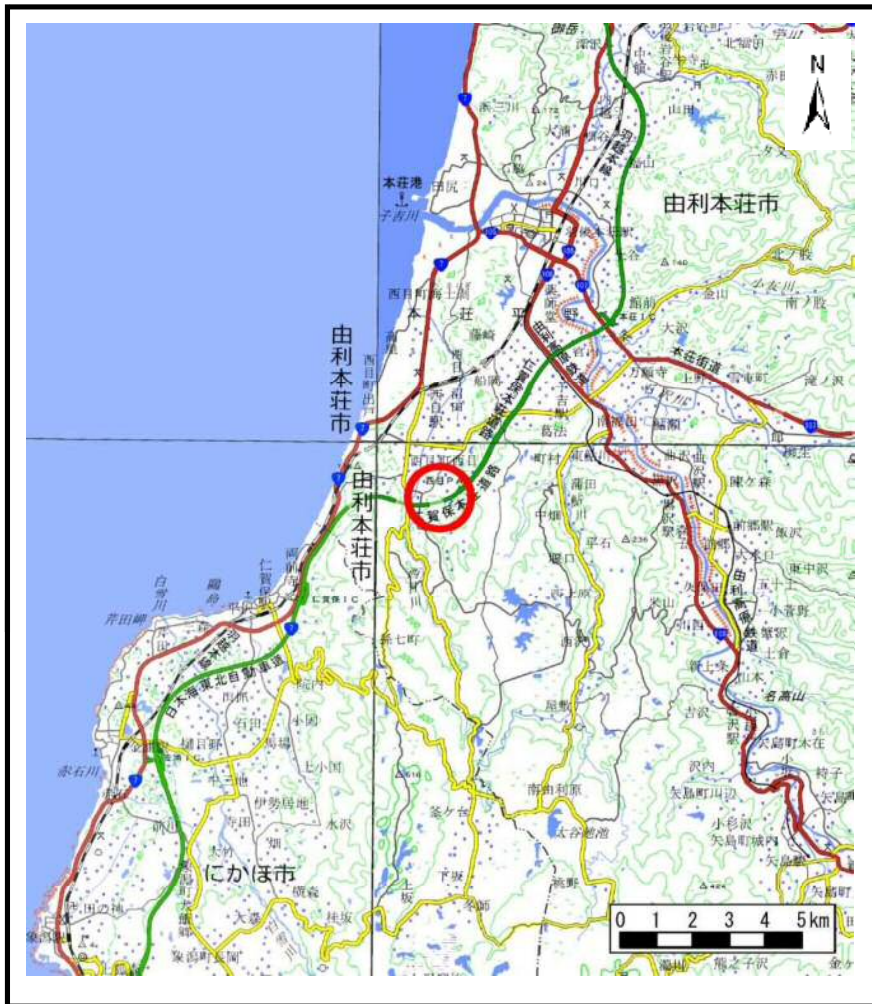
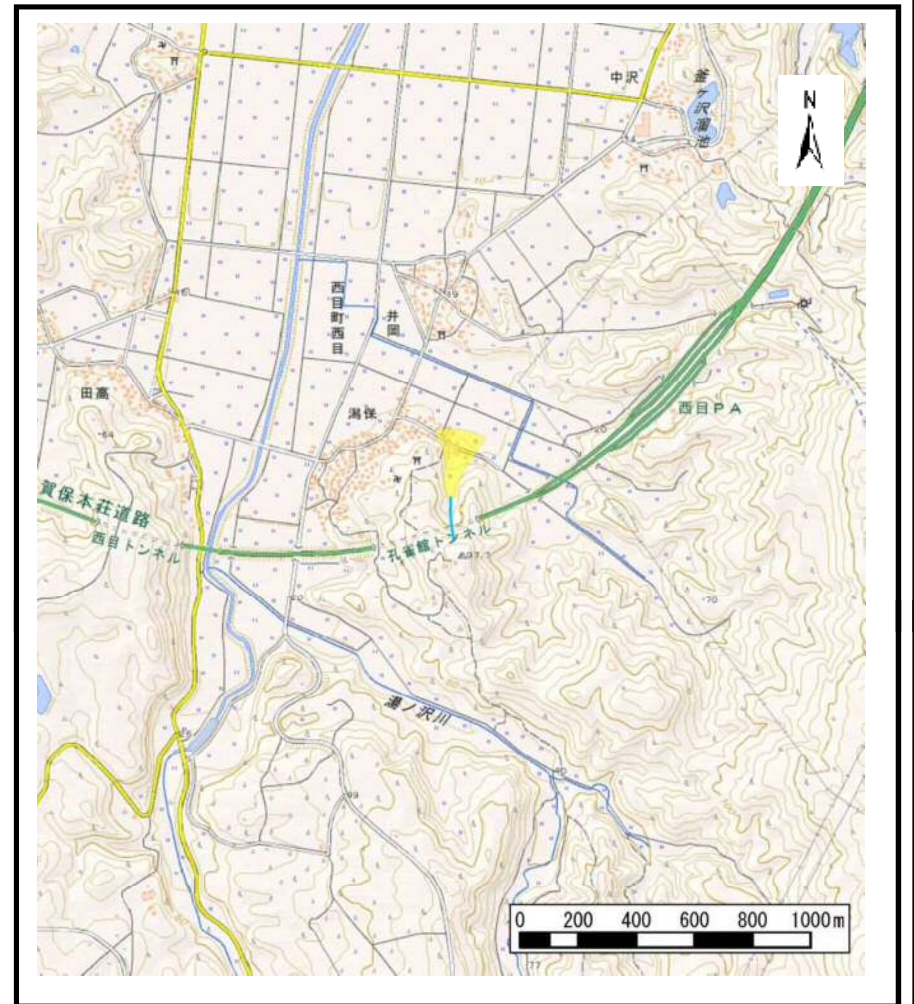


土砂災害警戒区域等の指定の公示に係る図書（その1）



(1/200,000)

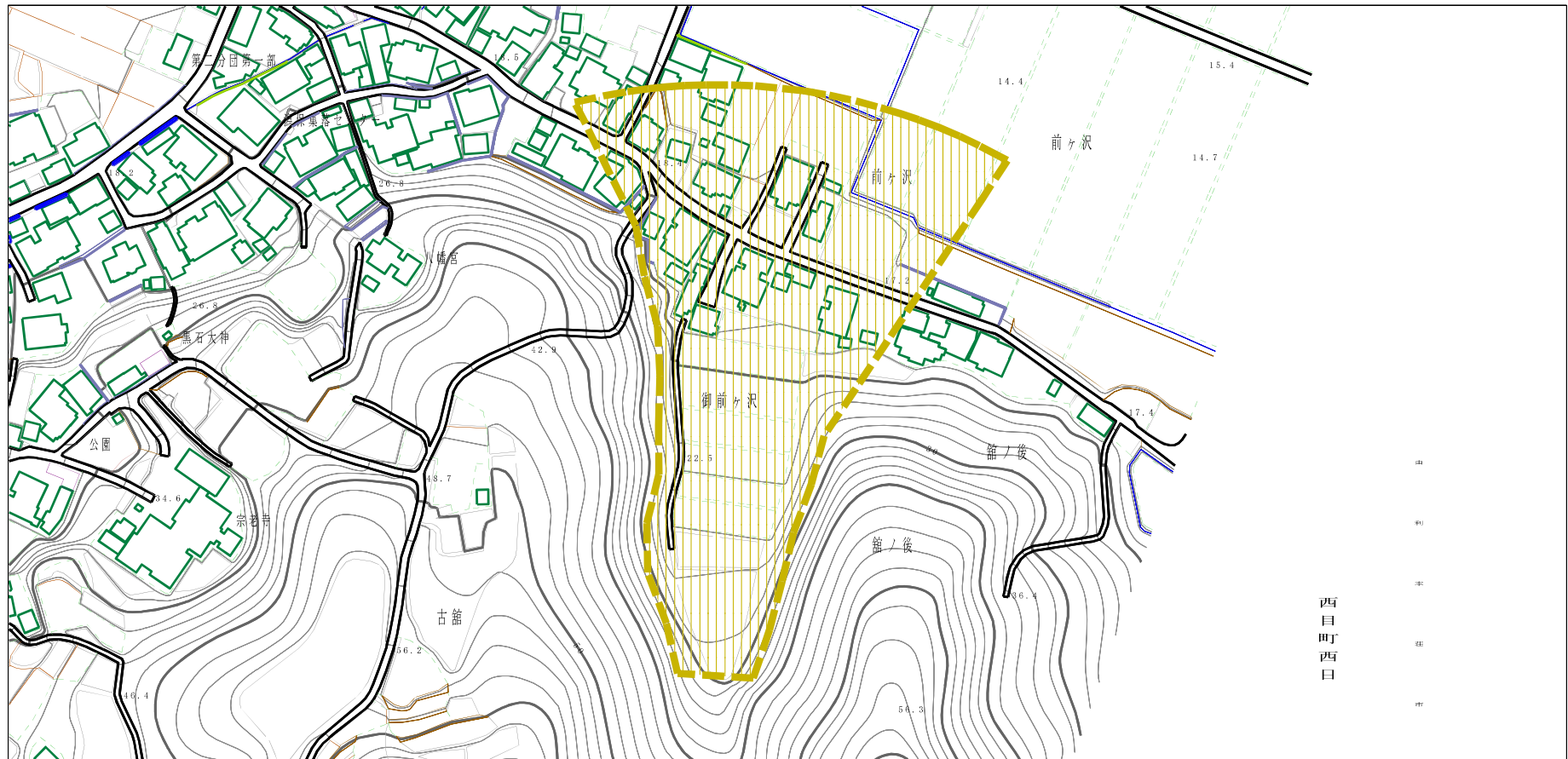


(1/25,000)

様式-1 (土) 土砂災害警戒区域・土砂災害特別警戒区域 位置図	自然現象の種類	土石流
	溪流番号	I-1534 (407-I-003)
	溪流名	御前沢
	所在地	秋田県由利本荘市西目町西目字御前ヶ沢、古館、濁保、前ヶ沢及び館ノ前

この地図は、国土地理院長の承認を得て、同院発行の電子地形図25000及び電子地形図20万を複製したものである。（承認番号 平28情複、第1248号）

土砂災害警戒区域等の指定の公示に係る図書（その2）

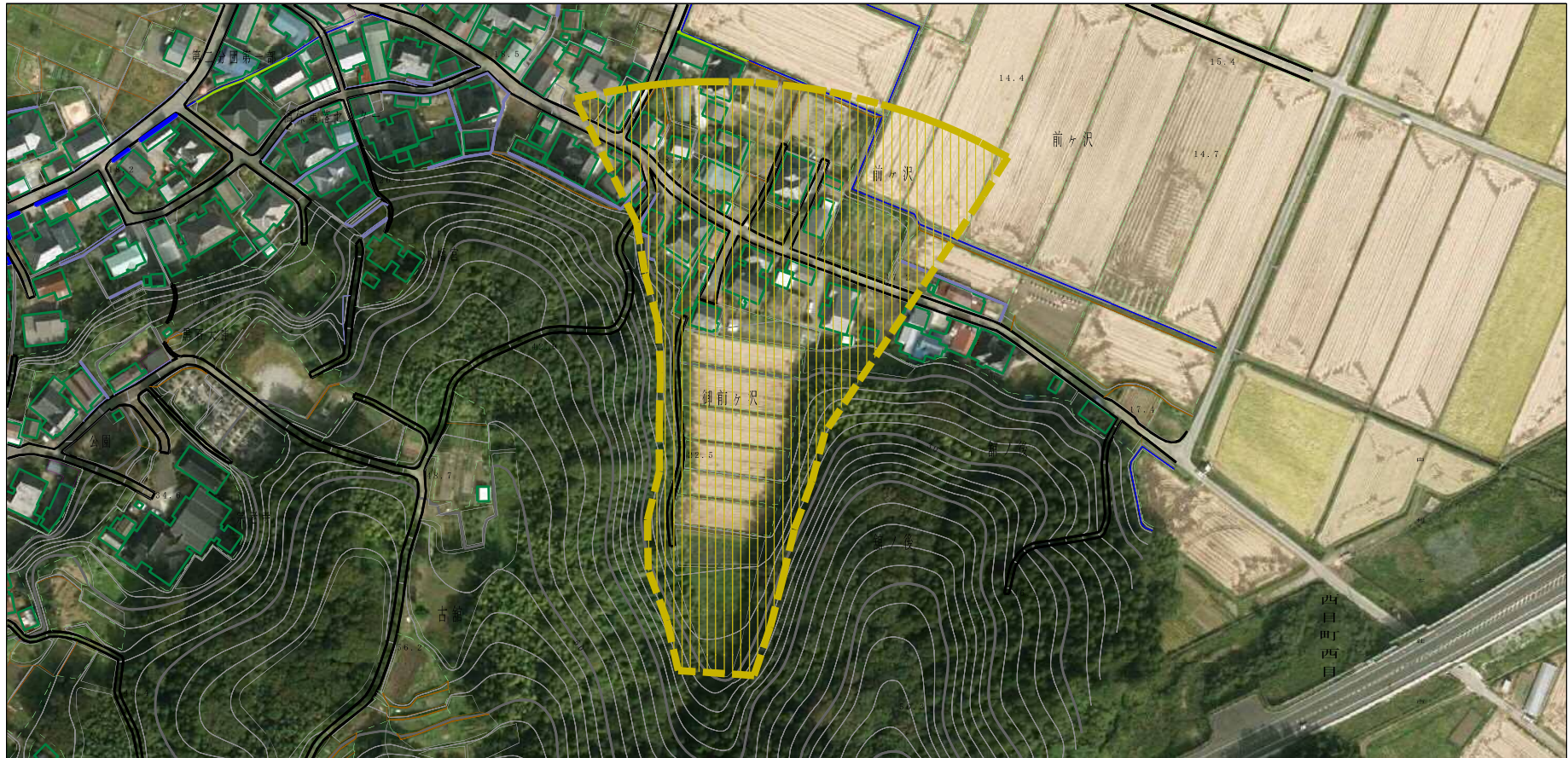


西目町西目



様式-2 (土) 土砂災害警戒区域・土砂災害特別警戒区域 区域図	土砂災害防止法施行令第二条の基準に該当する区域		N 縮尺 1:2,500	自然現象 の種類	土石流	溪流番号	I-1534(407-I-003)
	土砂災害防止 法施行令第三 条の基準に該 当する区域			告示番号	第554号	溪流名	御前沢
	それ以外の区域			告示年月日	平成29年12月19日	所在地	秋田県由利本荘市西目町西目字 御前ヶ沢、古館、湯保、前ヶ沢及び館ノ前

参考資料 (その3)



参考資料	土砂災害防止法施行令第二条の基準に該当する区域		N 縮尺 1:2,500	自然現象の種類	土石流	溪流番号	I-1534 (407-I-003)
	土砂災害防止法施行令第三条の基準に該当する区域			告示番号	第554号	溪流名	御前沢
	それ以外の区域			告示年月日	平成29年12月19日	所在地	秋田県由利本荘市西目町西目 字御前ヶ沢、古館、湯保、前ヶ沢及び館ノ前

I-1534 (407-I-003)/御前沢

参考資料

横断測線の区間	土石流の力 (kN/m ²)	土石流の高さ (m)	区分
0~1	12.44	0.33	Y
1~2	7.79	0.25	Y
2~3	4.60	0.19	Y
3~4	3.67	0.17	Y
4~5	2.79	0.15	Y
5~6	1.66	0.13	Y
6~7	1.28	0.13	Y
7~8	0.98	0.13	Y
8~9	0.70	0.13	Y
9~10	0.61	0.14	Y
10~11	0.58	0.14	Y
11~12	0.54	0.14	Y
12~13	0.49	0.14	Y

横断測線の区間	土石流の力 (kN/m ²)	土石流の高さ (m)	区分

凡例

区域種別		区分
土砂災害防止法施行令第二条の基準に該当する区域 (土砂災害防止法施行第三条の基準に該当する区域を除く)		Y
土砂災害防止法施行令第二条・第三条の基準に該当する区域	土石流の高さが1mを超える場合、土石等の移動による力が50kN/m ² を超える区域	
	土石流の高さが1mを超える場合、土石等の移動による力が50kN/m ² を超えない区域	
	その他の区域	

※Rのみ、各区分における土石流の力 (kN/m²) 及び土石流の高さ (m) の最大値を赤く図示している