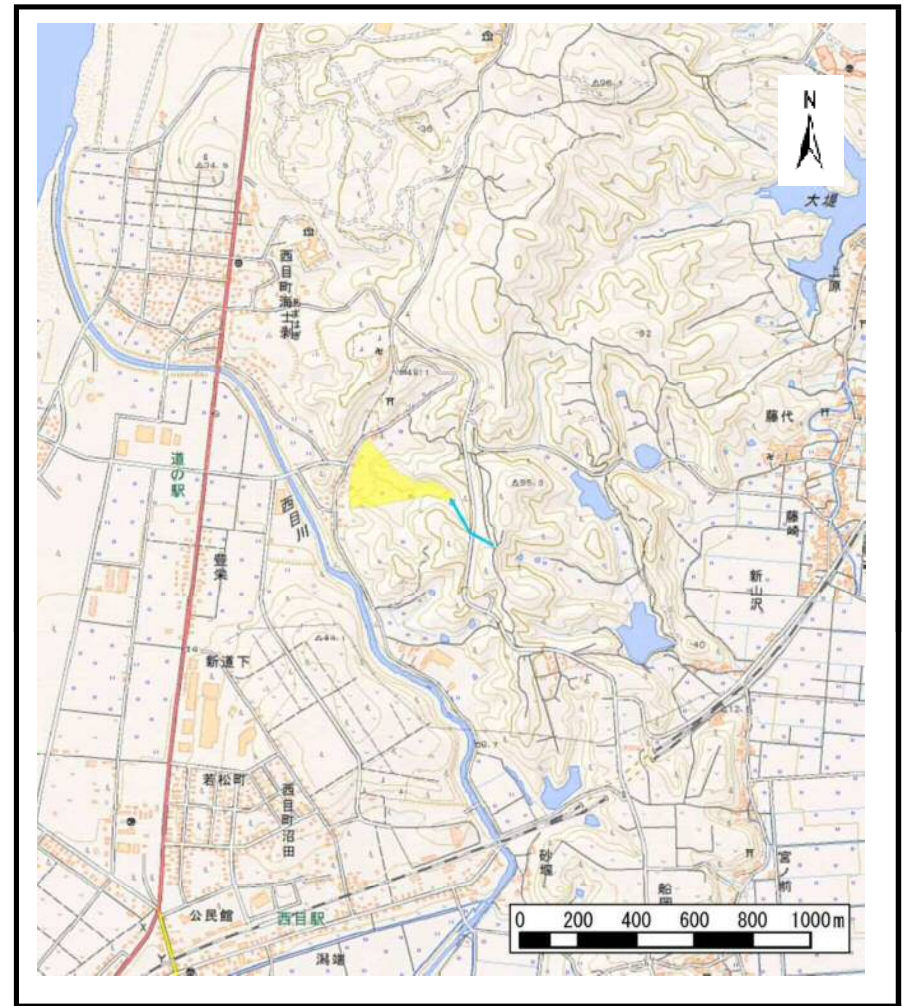


土砂災害警戒区域等の指定の公示に係る図書（その1）



(1/200,000)

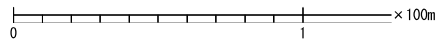
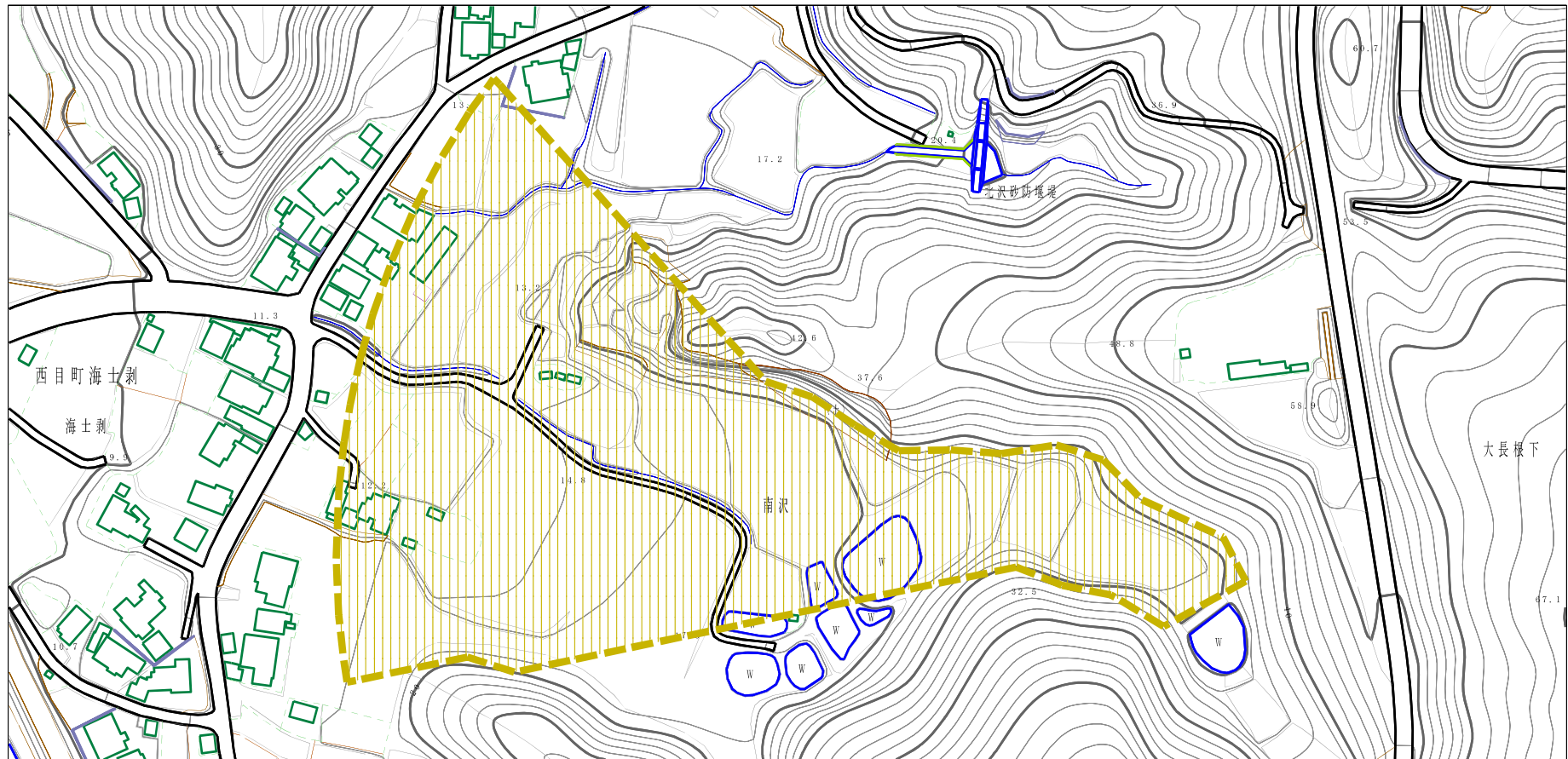


(1/25,000)

様式-1 (土) 土砂災害警戒区域・土砂災害特別警戒区域 位置図	自然現象の種類	土石流
	溪流番号	I-1536 (407-I-005)
	溪流名	南沢
	所在地	秋田県由利本荘市西目町海士剥字南沢、鉢沢及び北沢並びに同市藤崎字大長根下

この地図は、国土地理院長の承認を得て、同院発行の電子地形図25000及び電子地形図20万を複製したものである。（承認番号 平28情複、第1248号）

土砂災害警戒区域等の指定の公示に係る図書（その2）



様式-2 (土)

土砂災害警戒区域・土砂災害特別警戒区域
区域図

土砂災害防止法施行令第二条の基準に該当する区域

土石流の高さが1mを超える場合、土石等の
移動による力が50kN/m²を超える区域

土石流の高さが1mを超える場合、土石等の
移動による力が50kN/m²以下の区域

それ以外の区域



縮尺
1:2,500

自然現象
の種類

告示番号

告示年月日

土石流

第554号

平成29年12月19日

溪流番号

溪流名

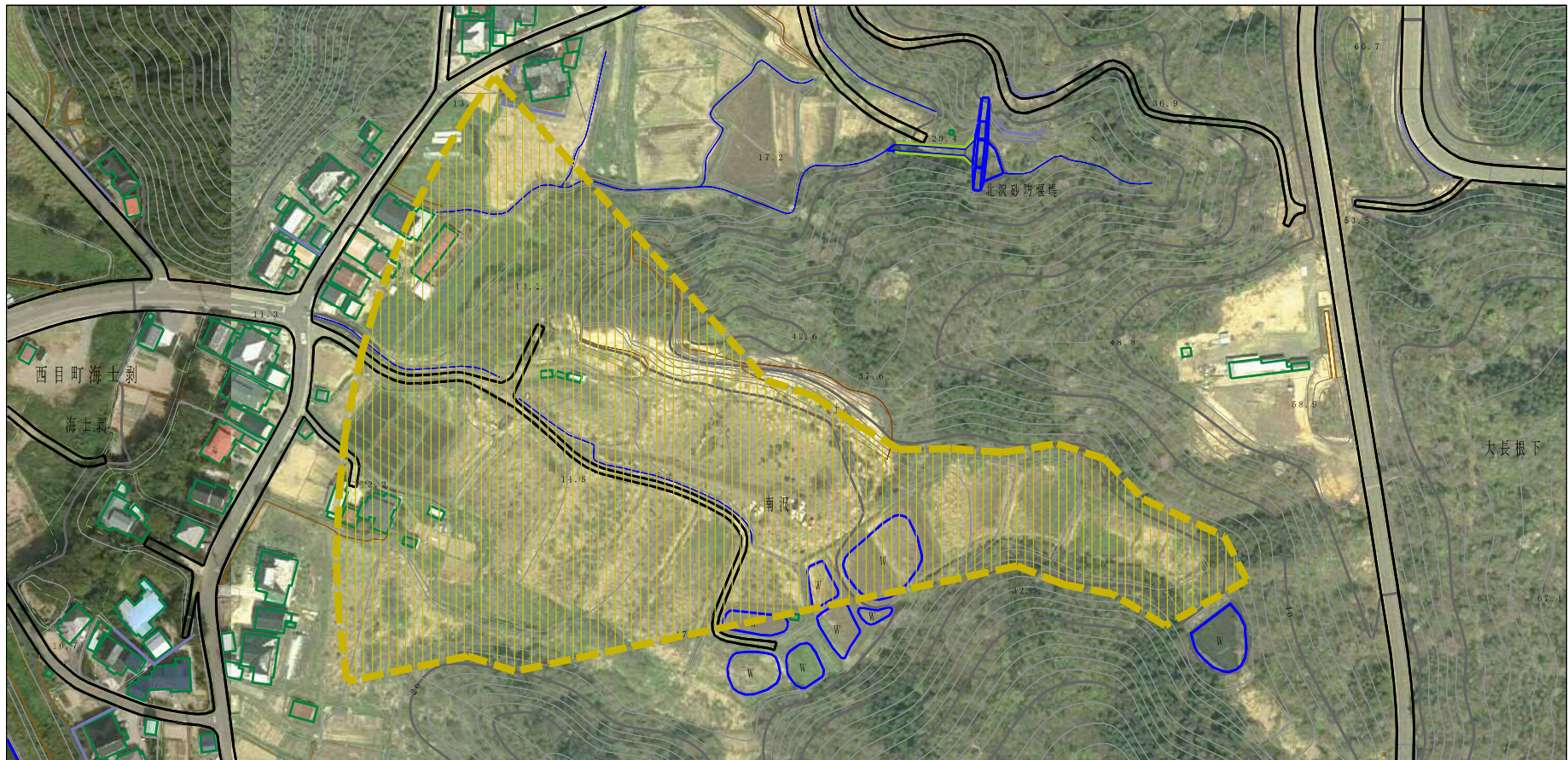
所在地

I-1536(407-I-005)





南沢

秋田県由利本荘市西目町海士剥字南沢、
鉢沢及び北沢並びに同市藤崎字大長根下

参考資料 (その3)



参考資料

土砂災害防止法施行令第二条の基準に該当する区域	
土砂災害防止法施行令第三条の基準に該当する区域	
土砂災害防止法施行令第三条の基準に該当する区域	
それ以外の区域	

N
縮尺
1:2,500

自然現象の種類	土石流	溪流番号	I-1536(407-I-005)
告示番号	第554号	溪流名	南沢
告示年月日	平成29年12月19日	所在地	秋田県由利本荘市西目町海士剝南沢、鉢沢及び北沢並びに同市藤崎字大長根下

