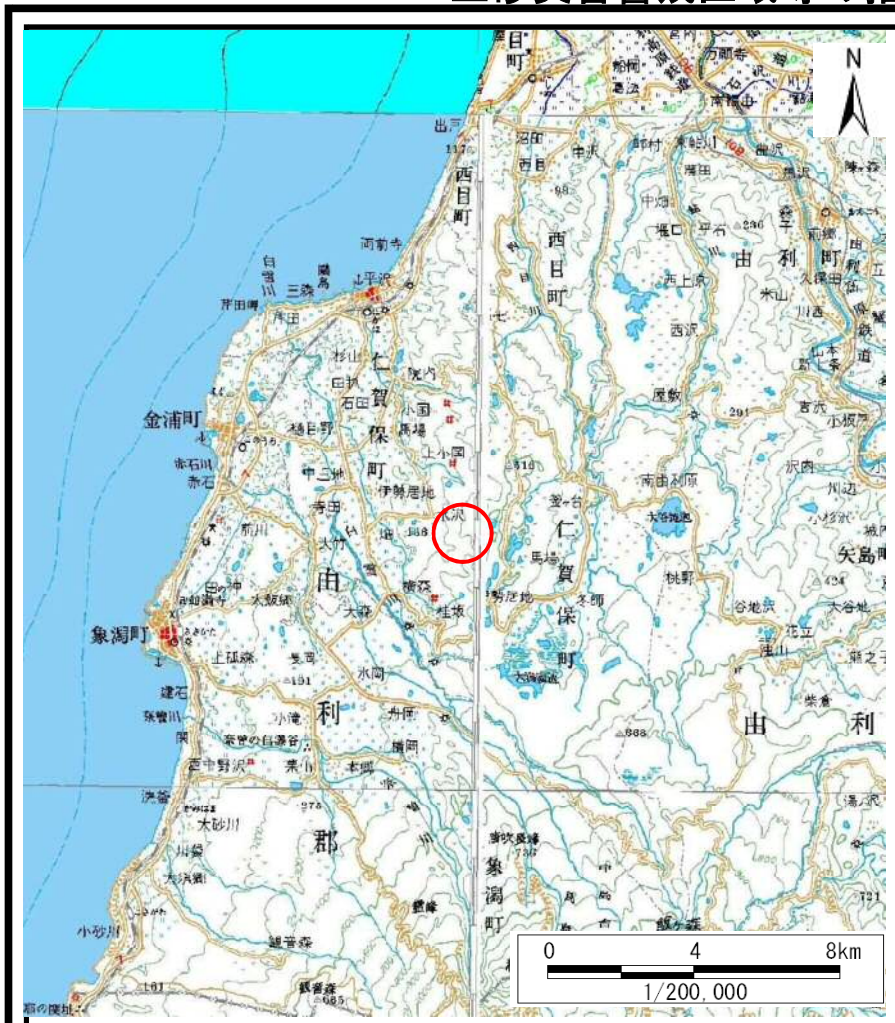
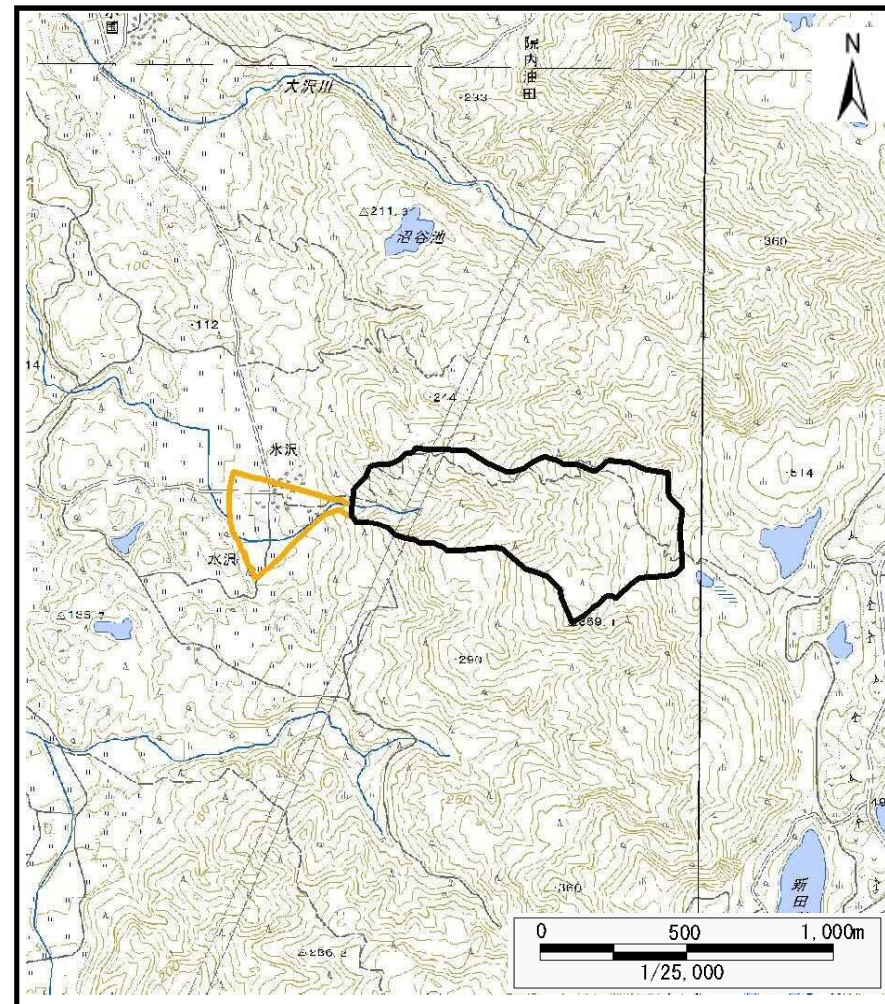


土砂災害警戒区域等の指定の公示に係る図書（その1）



(1/200,000)



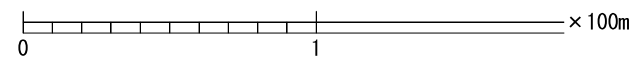
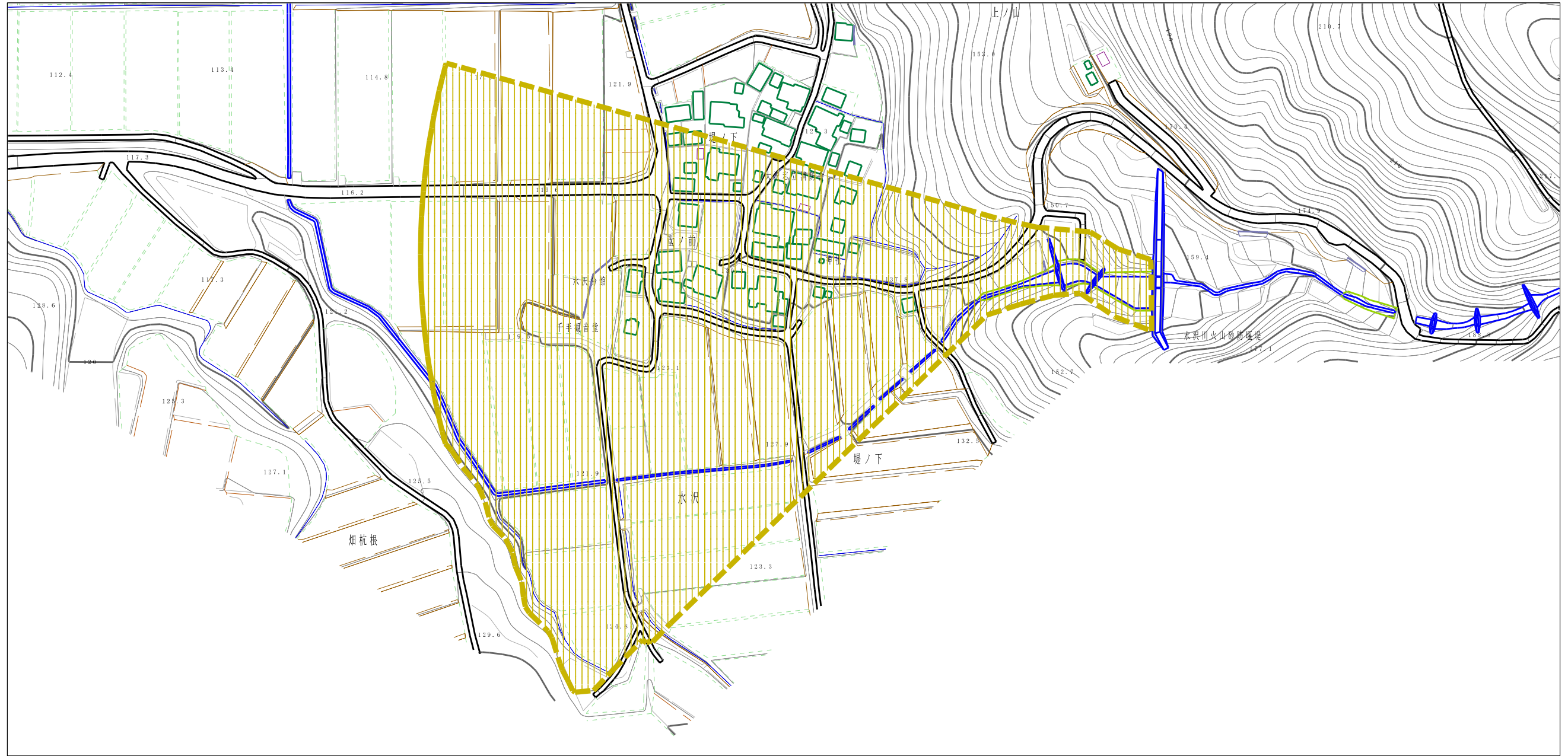
(1/25,000)

様式-1 (土)
土砂災害警戒区域・土砂災害特別警戒区域 位置図

自然現象の種類	土石流
溪流番号	I-1440(401-I-015)
溪流名	水沢川
所在地	秋田県にかほ市水沢字広表、堤ノ下、上ノ山、大畑堂、切掛田及びび堂ノ前並びに同市伊勢居地字畑杭根

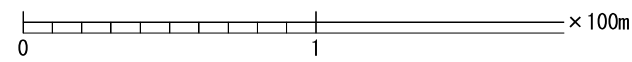
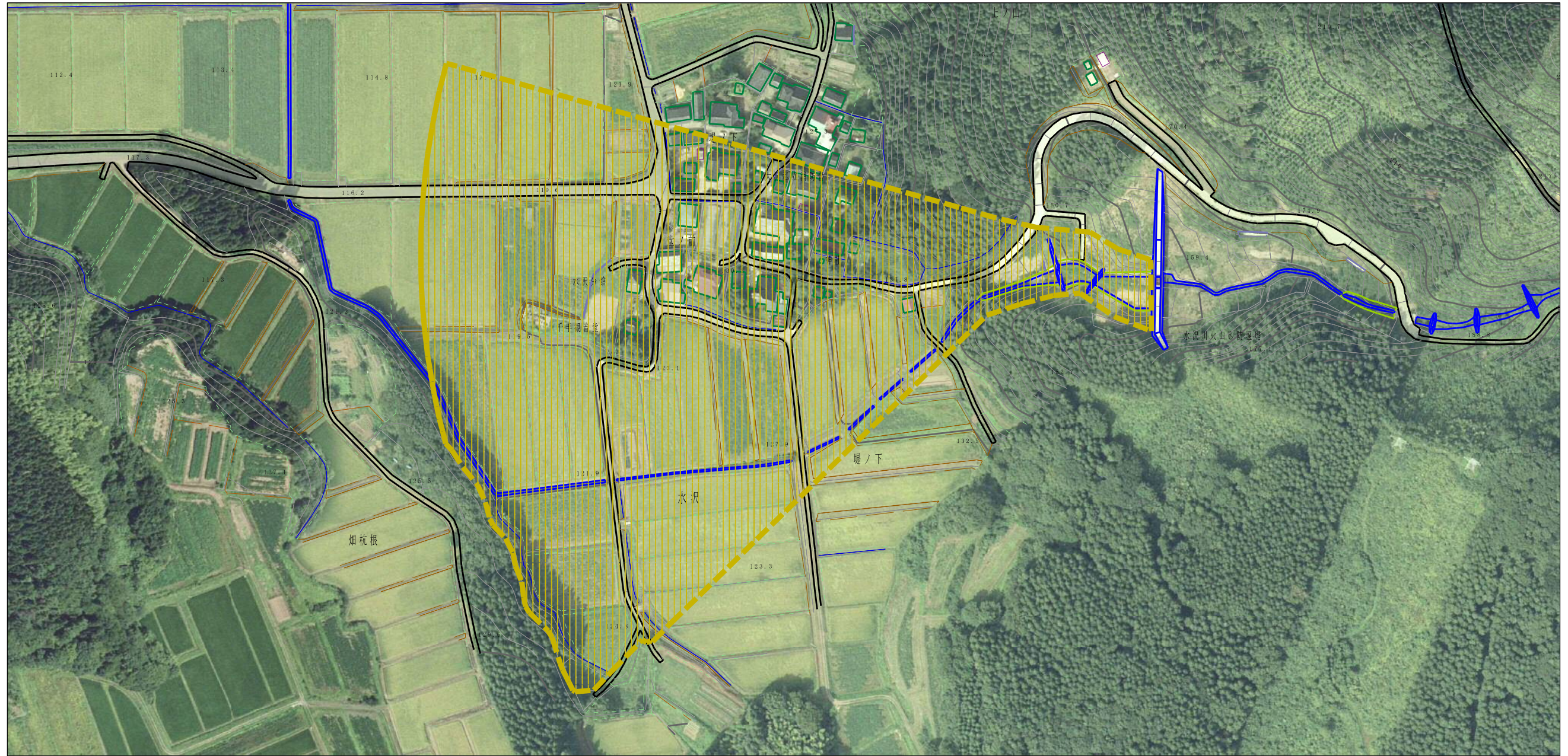
この地図は、国土地理院長の承認を得て、同院発行の数値地図200000(地図画像)及び電子地形図25000を複製したものである。(承認番号 平28情複、第1086号)

土砂災害警戒区域等の指定の公示に係る図書（その2）



様式-2 (土) 土砂災害警戒区域・土砂災害特別警戒区域 区域図	土砂災害防止法施行令第二条の基準に該当する区域		N 縮尺 1:2,500	自然現象 の種類	土石流	溪流番号	I-1440(401-I-015)
	土砂災害防止 法施行令第三 条の基準に該 当する区域			告示番号	第554号	溪流名	水沢川
	それ以外の区域			告示年月日	平成29年12月19日	所在地	秋田県にかほ市水沢字広巻、堤ノ下、 上ノ山、大畑堂、切替田及び堂ノ前 並びに同市伊勢居地字畑杭根

参考資料 (その3)



参考資料	土砂災害防止法施行令第二条の基準に該当する区域		N 縮尺 1:2,500	自然現象の種類	土石流	溪流番号	I-1440(401-I-015)
	土砂災害防止法施行令第三条の基準に該当する区域			告示番号	第554号	溪流名	水沢川
	それ以外の区域			告示年月日	平成29年12月19日	所在地	秋田県にかほ市水沢字広巻、堤ノ下、上ノ山、大畑堂、切掛田及び堂ノ前並びに同市伊勢居地字畑杭根

