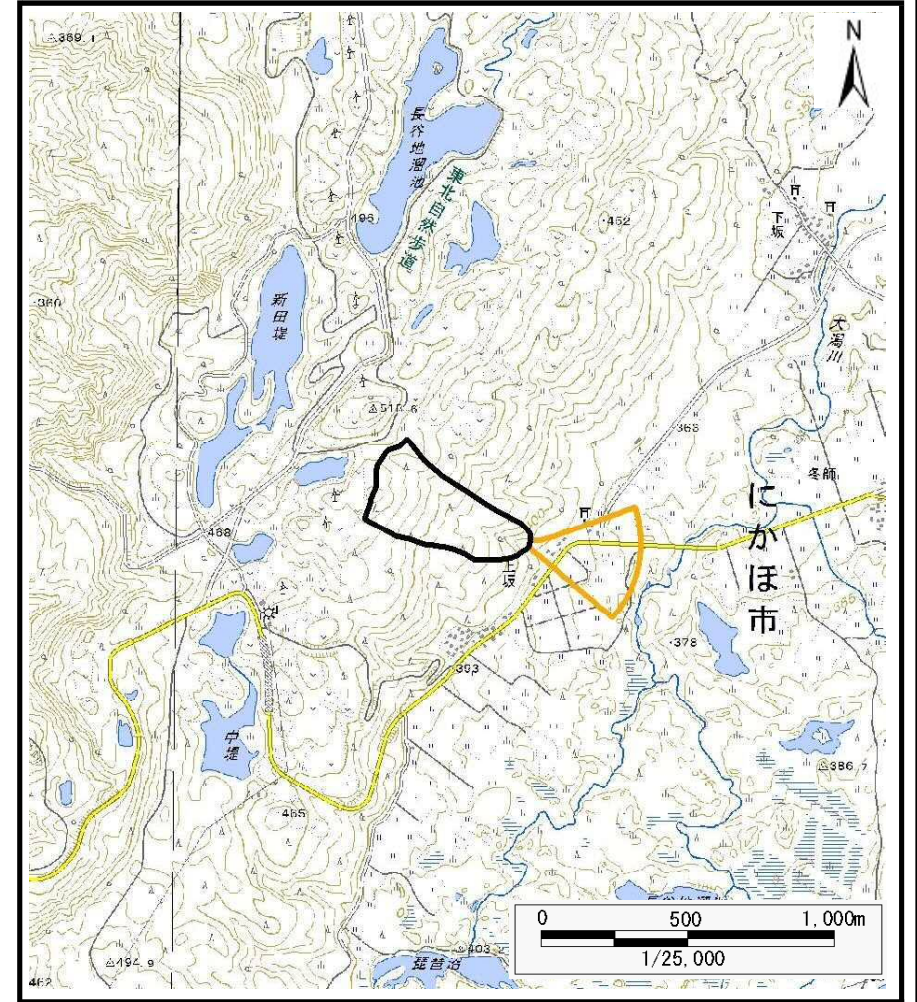


土砂災害警戒区域等の指定の公示に係る図書（その1）



(1/200,000)

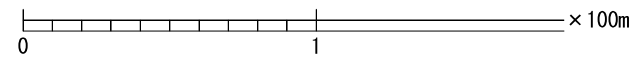
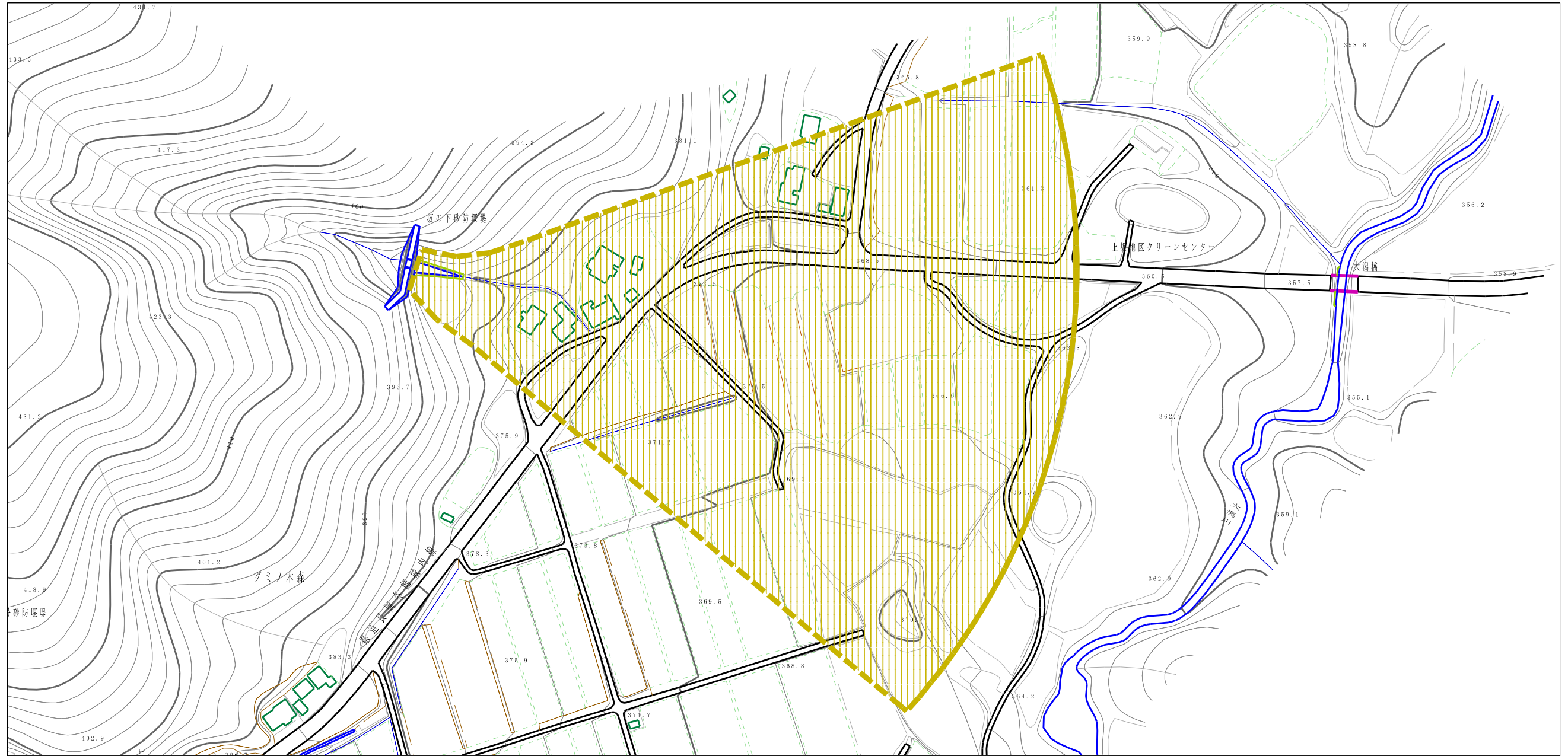


(1/25,000)

様式-1 (土) 土砂災害警戒区域・土砂災害特別警戒区域 位置図	自然現象の種類	土石流
	溪流番号	II-1610(401-II-001)
	溪流名	伝重郎沢
	所在地	秋田県にかほ市馬場冬師山、坂ノ下及び上坂ノ下並びに同市伊勢居地字グミノ木森

この地図は、国土地理院長の承認を得て、同院発行の数値地図200000(地図画像)及び電子地形図25000を複製したものである。(承認番号 平28情複、第1086号)

土砂災害警戒区域等の指定の公示に係る図書（その2）



様式-2（土）

土砂災害警戒区域・土砂災害特別警戒区域
区域図

土砂災害防止法施行令第二条の基準に該当する区域

土砂災害防止法施行令第三条の基準に該当する区域

土砂災害防止法施行令第三条の基準に該当する区域

それ以外の区域



縮尺
1:2,500

自然現象の種類

告示番号

告示年月日

土石流

第554号

平成29年12月19日

溪流番号

溪流名

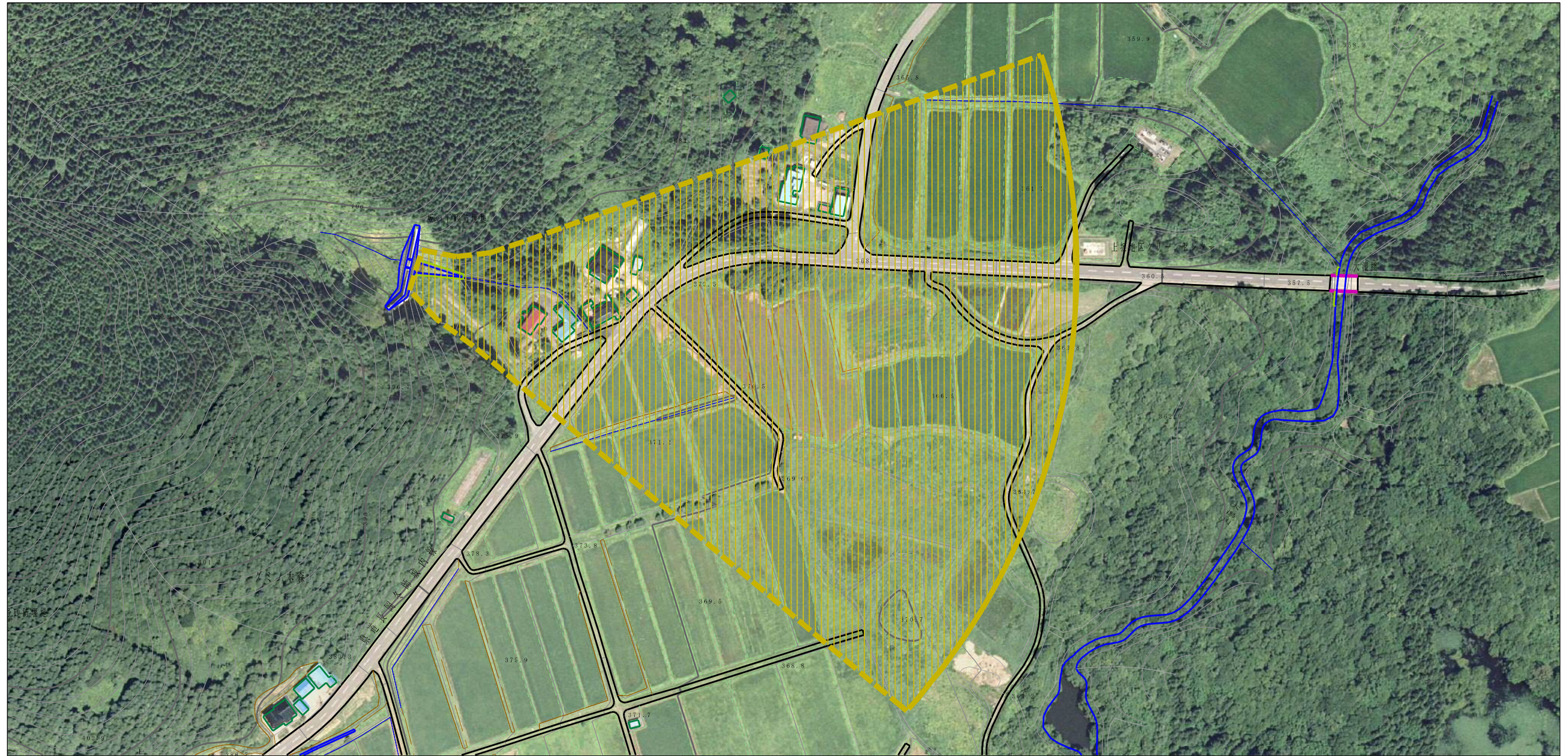
所在地

II-1610(401-II-001)




伝重郎沢

秋田県にかほ市馬場字冬師山、坂ノ下及び上埜ノ下並びに同市伊勢居地字グミノ木森

参考資料 (その3)



0 1 × 100m

参考資料	土砂災害防止法施行令第二条の基準に該当する区域		N 縮尺 1:2,500	自然現象の種類	土石流	溪流番号	II-1610(401-II-001)
	土砂災害防止法施行令第三条の基準に該当する区域			告示番号	第554号	溪流名	伝重郎沢
	それ以外の区域			告示年月日	平成29年12月19日	所在地	秋田県にかほ市馬場字冬師山、坂ノ下及び上坂ノ下並びに同市伊勢居地字グミノ木森

