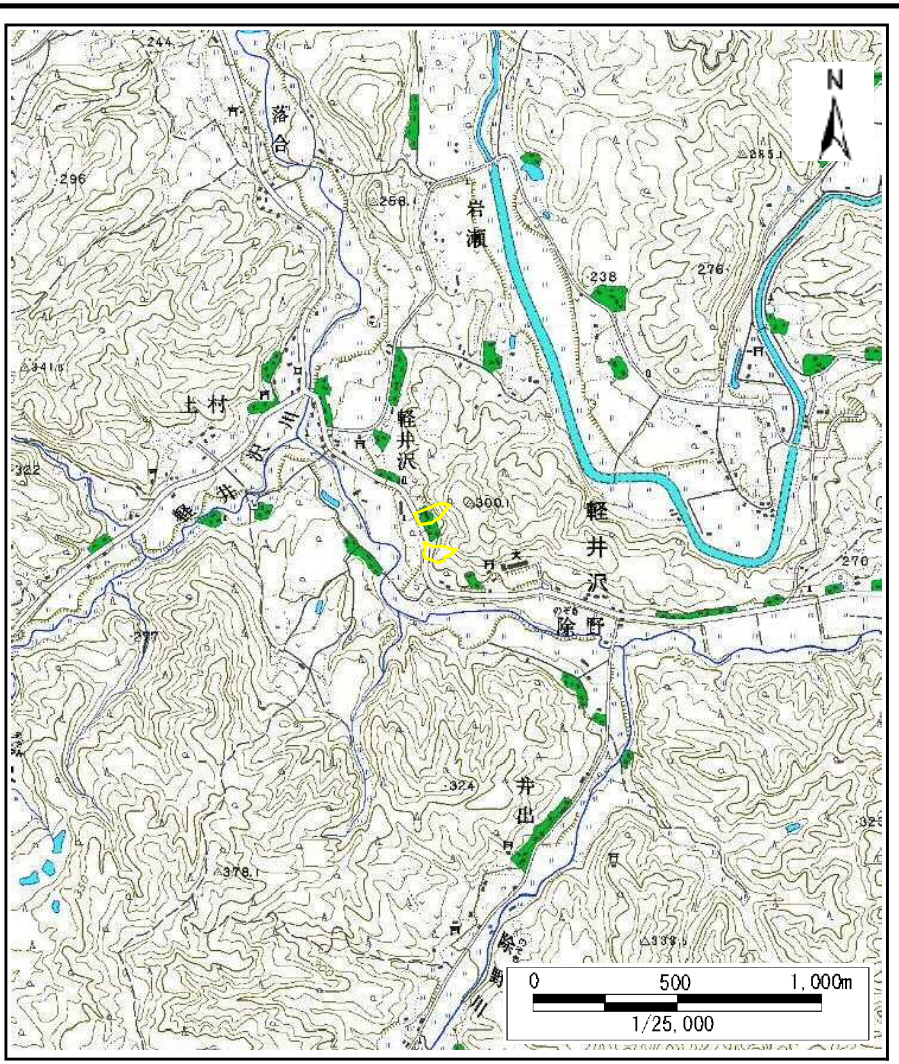
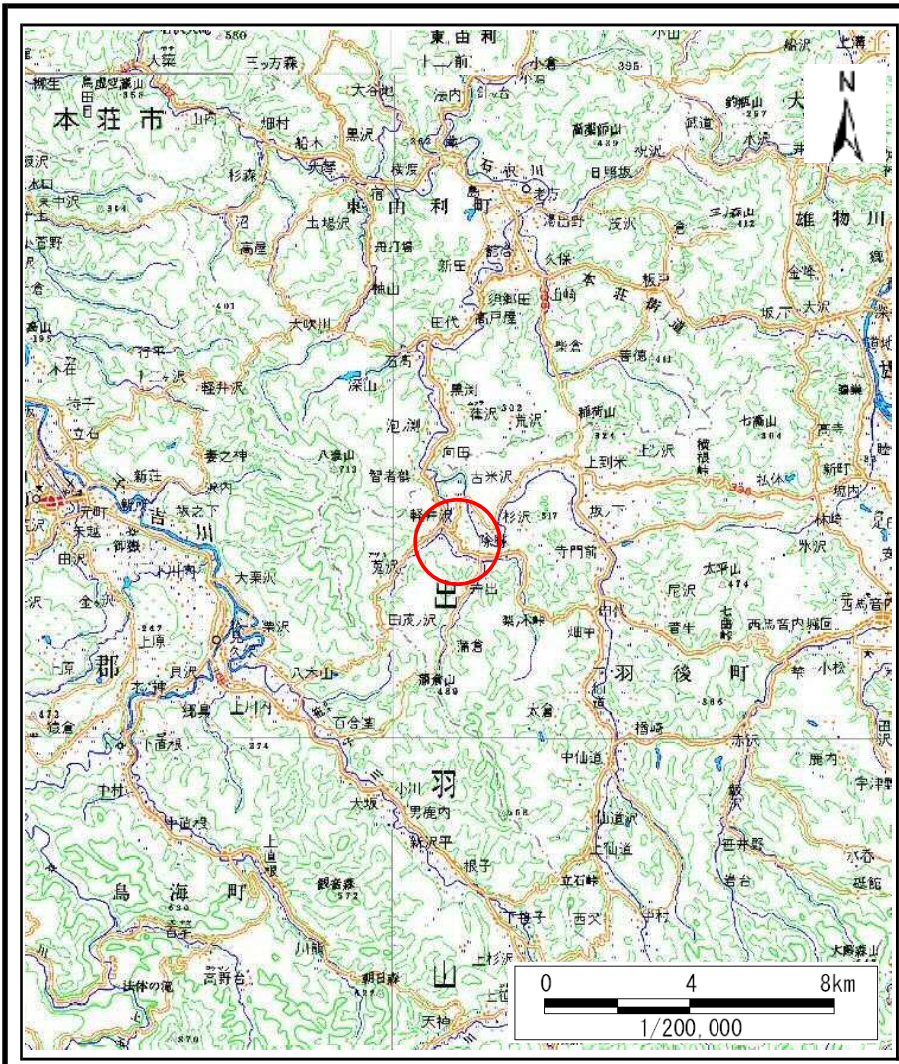


土砂災害警戒区域等の指定の公示に係る図書(その1)








様式-1 (急) 土砂災害警戒区域・土砂災害特別警戒区域 位置図	自然現象の種類	急傾斜地の崩壊
	箇所番号	II-1510
	箇所名	軽井沢
	所在地	秋田県雄勝郡羽後町軽井沢字軽井沢山及び空知沢

この地図は、国土地理院長の承認を得て、同院発行の数値地図200000 (地図画像) 及び数値地図25000 (地図画像) を複製したものである。(承認番号 平29情復、第71号)

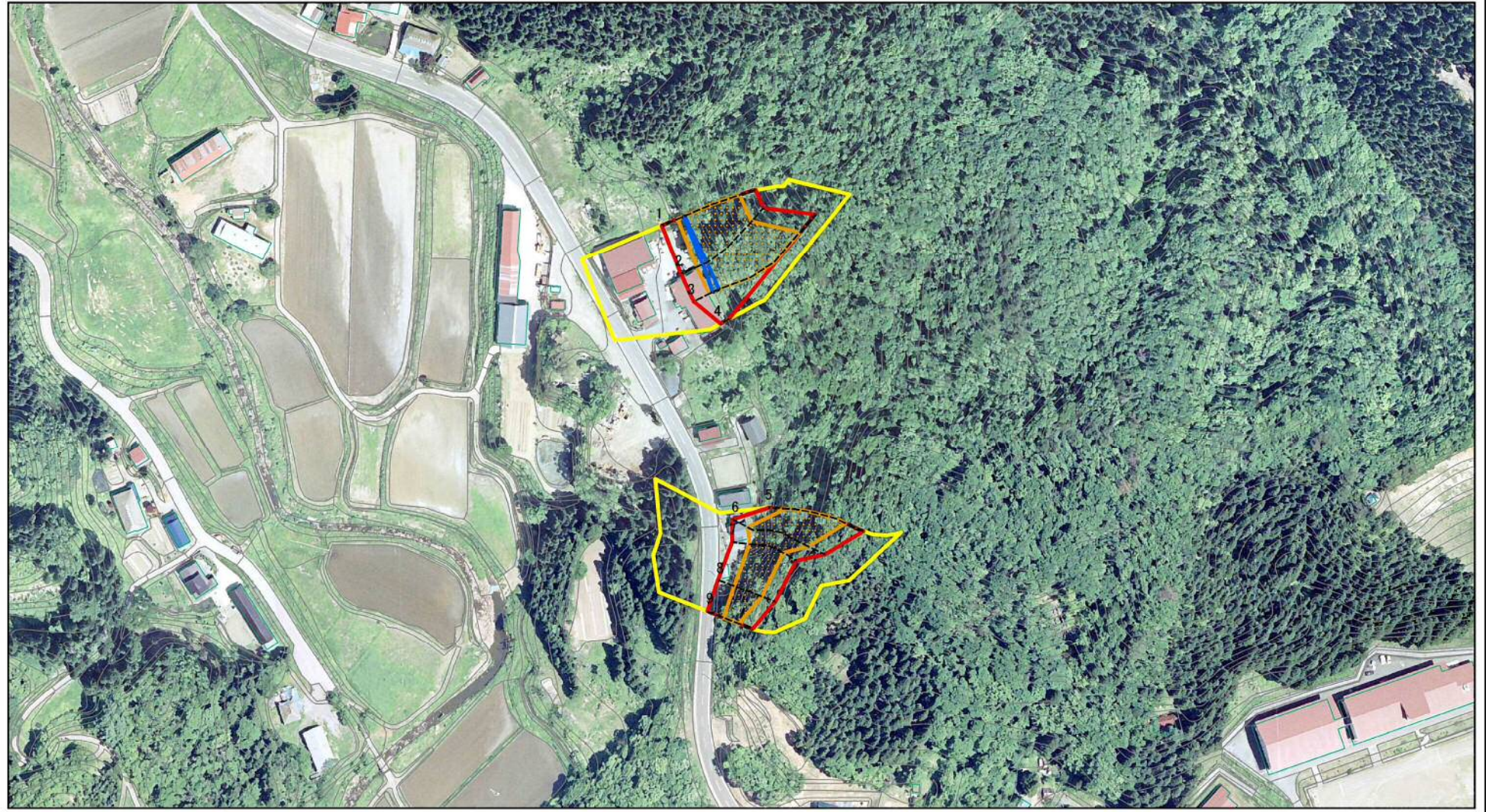
土砂災害警戒区域等の指定の公示に係る図書(その2)



図中の数字は横断測線番号を示す

様式-2(急) 土砂災害警戒区域・土砂災害特別警戒区域 区域図(その1)	土砂災害防止法施行令第二条の基準に該当する区域		N 縮尺 1:2,500	自然現象の種類	急傾斜地の崩壊	箇所番号	II-1510
	土砂災害防止法施行令第三条の基準に該当する区域			告示番号	第32号	箇所名	軽井沢
	土砂等の(移動)高さが1m以下の場合、土砂等の移動による力が100kN/mを超える区域			告示年月日	平成30年1月19日	所在地	秋田県雄勝郡羽後町軽井沢字軽井沢山及び空知沢
	土砂等の堆積の高さが3mを超える区域						
	それ以外の区域						

土砂災害警戒区域等の指定の公示に係る図書(その2)

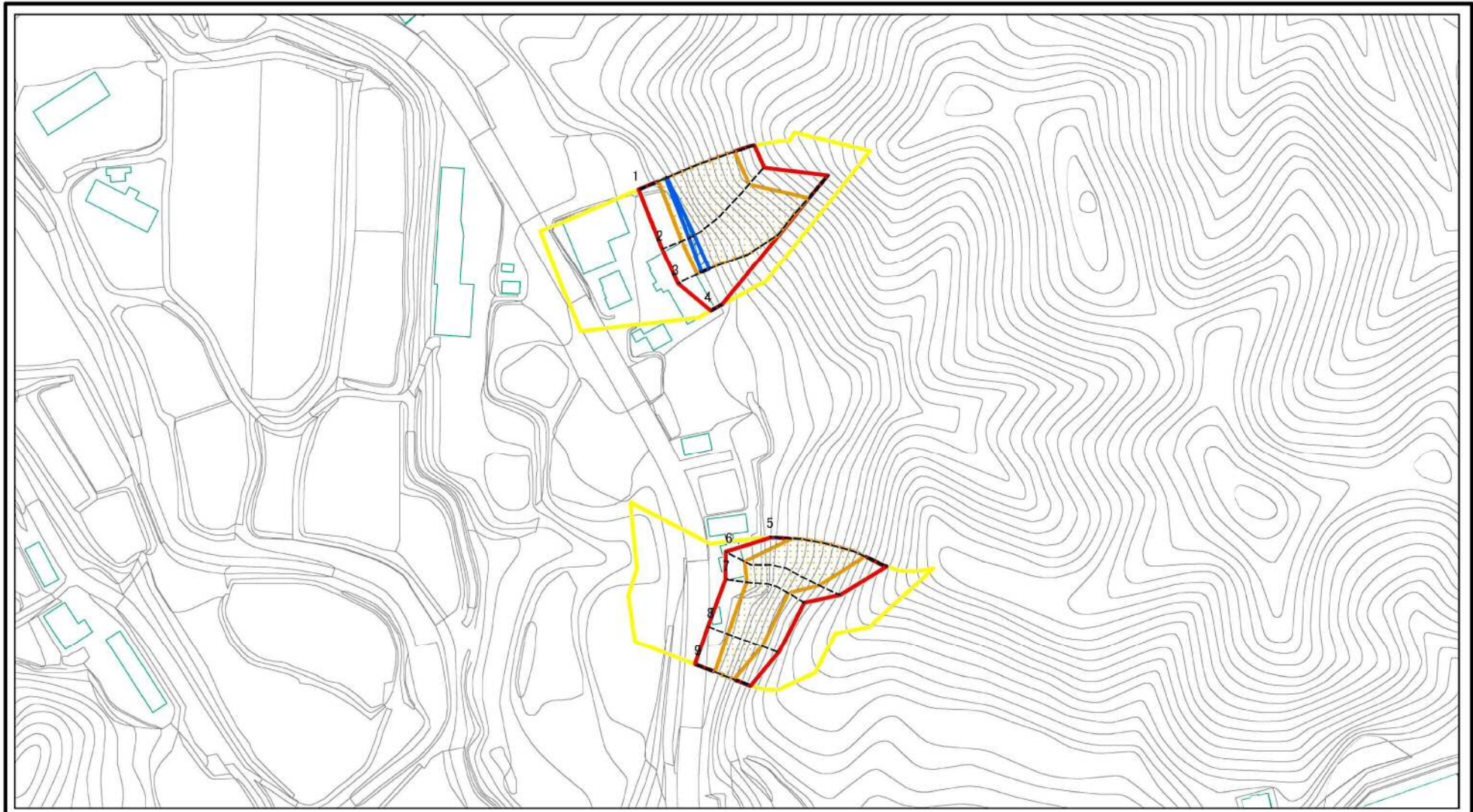


0 25 50 100
m

図中の数字は横断測線番号を示す

様式-2(急) 土砂災害警戒区域・土砂災害特別警戒区域 区域図(その1)	土砂災害防止法施行令第二条の基準に該当する区域		N	自然現象の種類	急傾斜地の崩壊	箇所番号	II-1510
	土砂災害防止法施行令第三条の基準に該当する区域			縮尺	告示番号	第32号	箇所名
	土砂等の(移動)高さが1m以下の場合、土砂等の移動による力が100kN/mを超える区域		1:2,500		告示年月日	平成30年1月19日	所在地
	土砂等の堆積の高さが3mを超える区域						
	それ以外の区域						

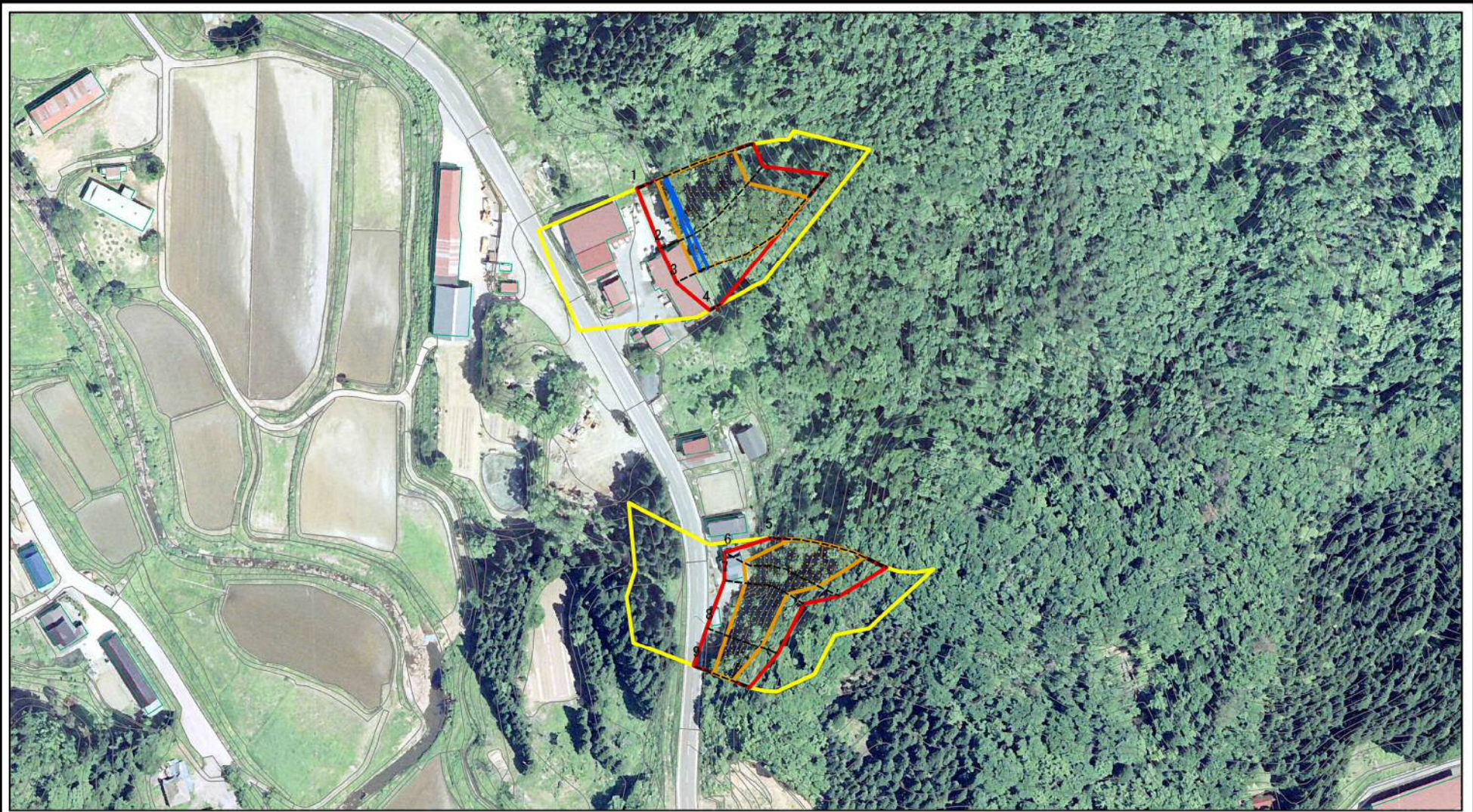
土砂災害警戒区域等の指定の公示に係る図書(その2-1)



図中の数字は横断測線番号を示す

様式-2-1(急) 土砂災害警戒区域・土砂災害特別警戒区域 区域図(その2)	土砂災害防止法施行令第二条の基準に該当する区域		N 縮尺 1:2,000	自然現象の種類	急傾斜地の崩壊	箇所番号	II-1510
	土砂災害防止法施行令第三条の基準に該当する区域	 		告示番号	第32号	箇所名	軽井沢
	それ以外の区域		告示年月日	平成30年1月19日	所在地	秋田県雄勝郡羽後町軽井沢字軽井沢山及び空知沢	

土砂災害警戒区域等の指定の公示に係る図書(その2-1)



0 25 50 100
m

図中の数字は横断測線番号を示す

様式-2-1(急)

土砂災害警戒区域・土砂災害特別警戒区域
区域図(その2)

土砂災害防止法施行令第二条の基準に該当する区域	
土砂災害防止法施行令第三条の基準に該当する区域	
それ以外の区域	

縮尺
1:2,000

自然現象の種類	急傾斜地の崩壊
告示番号	第32号
告示年月日	平成30年1月19日

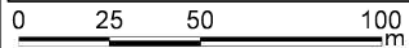
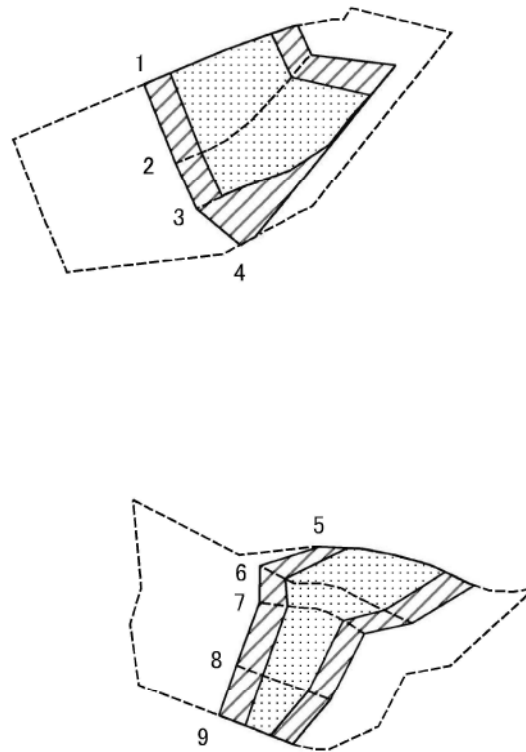
箇所番号	II-1510
箇所名	軽井沢
所在地	秋田県雄勝郡羽後町軽井沢字軽井沢山及び空知沢

箇所番号	II-1510
箇所名	軽井沢
所在地	秋田県雄勝郡羽後町軽井沢字軽井沢山及び空知沢

箇所番号	II-1510
箇所名	軽井沢
所在地	秋田県雄勝郡羽後町軽井沢字軽井沢山及び空知沢

箇所番号	II-1510
箇所名	軽井沢
所在地	秋田県雄勝郡羽後町軽井沢字軽井沢山及び空知沢

土砂災害警戒区域等の指定の公示に係る図書(その2-2)



図中の数字は横断測線番号を示す

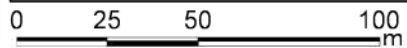
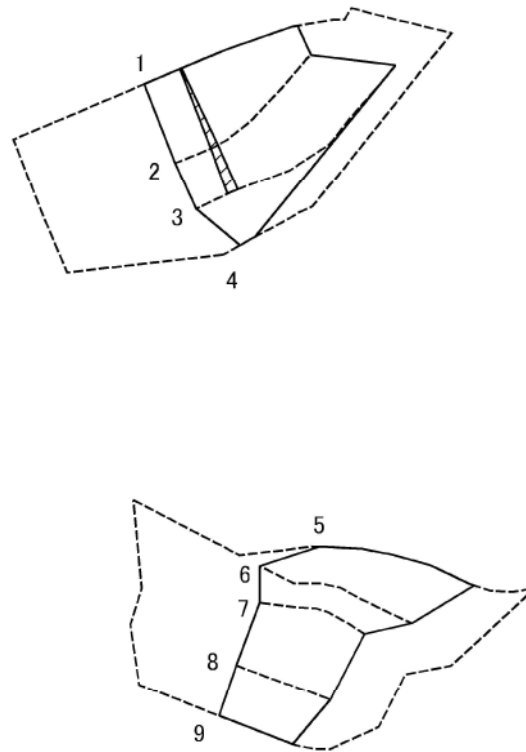
様式-2-2(急)
土砂災害特別警戒区域の区域区分図
(急傾斜地の崩壊に伴う土石等の移動により
建築物の地上部に作用すると想定される力)

土砂災害防止法施行令第二条の基準に該当する区域	
土砂災害防止法施行令第三条の基準に該当する区域	
それ以外の区域	

N	
縮尺	
1:2,000	

自然現象の種類	急傾斜地の崩壊	箇所番号	II-1510
告示番号	第32号	箇所名	軽井沢
告示年月日	平成30年1月19日	所在地	秋田県雄勝郡羽後町軽井沢字軽井沢山及び空知沢

土砂災害警戒区域等の指定の公示に係る図書(その2-3)



図中の数字は横断測線番号を示す

様式-2-3(急)
土砂災害特別警戒区域の区域区分図
(急傾斜地の崩壊に伴う土石等の堆積により
建築物の地上部に作用すると想定される力)

土砂災害防止法施行令第二条の基準に該当する区域



土砂災害防止法
施行令第三条の
基準に該当する
区域



それ以外の区域



縮尺

1:2,000

自然現象
の種類

急傾斜地の崩壊

告示番号

第32号

告示年月日

平成30年1月19日

箇所番号

II-1510

箇所名

軽井沢

所在地

秋田県雄勝郡羽後町軽井沢字軽井沢山
及び空知沢

土砂災害警戒区域等の指定の公示に係る図書(その3)(案)

横断測線の区間	土石等の移動により建築物の地上部に作用すると想定される力				土石等の堆積により建築物の地上部に作用すると想定される力				横断測線の区間	土石等の移動により建築物の地上部に作用すると想定される力				土石等の堆積により建築物の地上部に作用すると想定される力			
	土石等の(移動)高さが1m以下の場合、土石等の移動による力が100kN/m ² を超える区域		それ以外の区域		土石等の堆積の高さが3mを超える区域		それ以外の区域			土石等の(移動)高さが1m以下の場合、土石等の移動による力が100kN/m ² を超える区域		それ以外の区域		土石等の堆積の高さが3mを超える区域		それ以外の区域	
	力の大きさのうち最大のもの(kN/m ²)	土石等の高さ(m)	力の大きさのうち最大のもの(kN/m ²)	土石等の高さ(m)	力の大きさのうち最大のもの(kN/m ²)	土石等の高さ(m)	力の大きさのうち最大のもの(kN/m ²)	土石等の高さ(m)		力の大きさのうち最大のもの(kN/m ²)	土石等の高さ(m)	力の大きさのうち最大のもの(kN/m ²)	土石等の高さ(m)	力の大きさのうち最大のもの(kN/m ²)	土石等の高さ(m)	力の大きさのうち最大のもの(kN/m ²)	土石等の高さ(m)
1 ~ 2	149.58	1.00	100.00	1.00	15.62	3.09	15.16	3.00									
2 ~ 3	147.14	1.00	100.00	1.00	16.80	3.32	15.16	3.00									
3 ~ 4	-	-	100.00	1.00	-	-	15.16	3.00									
5 ~ 6	144.54	1.00	100.00	1.00	-	-	14.69	2.91									
6 ~ 7	144.54	1.00	100.00	1.00	-	-	14.69	2.91									
7 ~ 8	140.23	1.00	100.00	1.00	-	-	14.62	2.89									
8 ~ 9	137.73	1.00	100.00	1.00	-	-	14.62	2.89									

様式-3(急)	自然現象の種類	急傾斜地の崩壊	箇所番号	II-1510
	告示番号	第32号	箇所名	軽井沢
	告示年月日	平成30年1月19日	所在地	秋田県雄勝郡羽後町軽井沢字軽井沢山及び空知沢
建築物の構造の規制に必要な衝撃に関する事項				