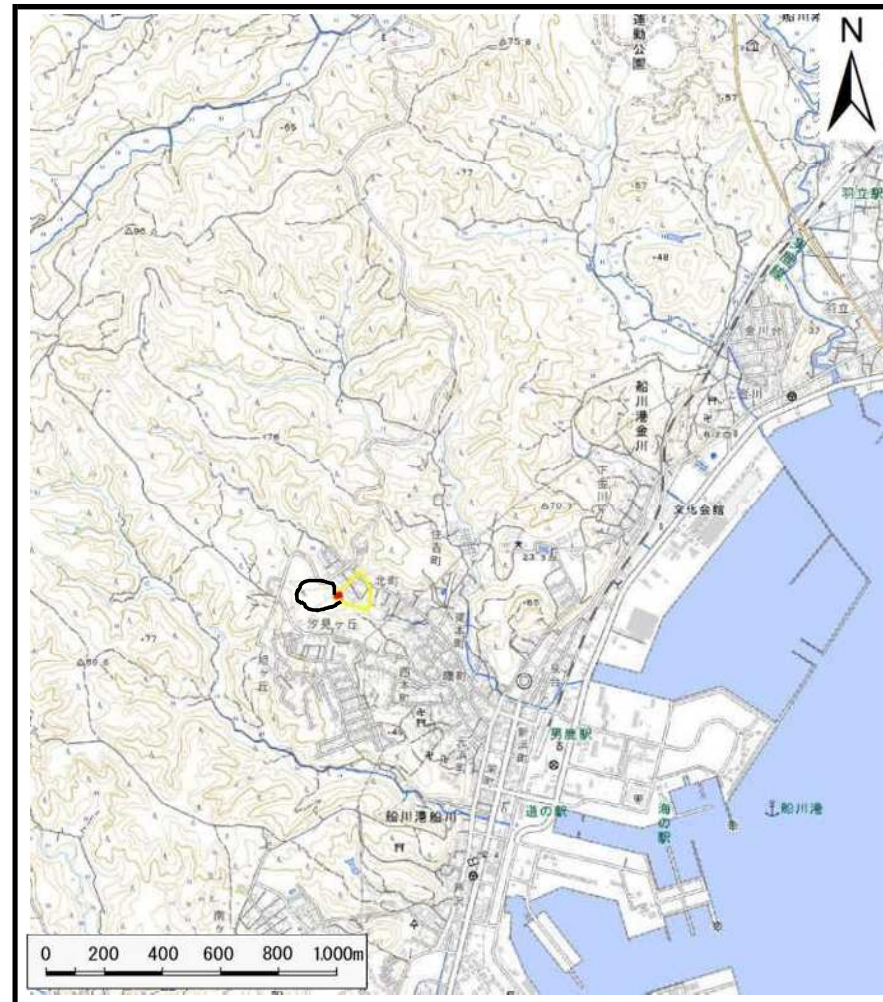


# 土砂災害警戒区域等の指定の公示に係る図書（その1）



(1/200,000)



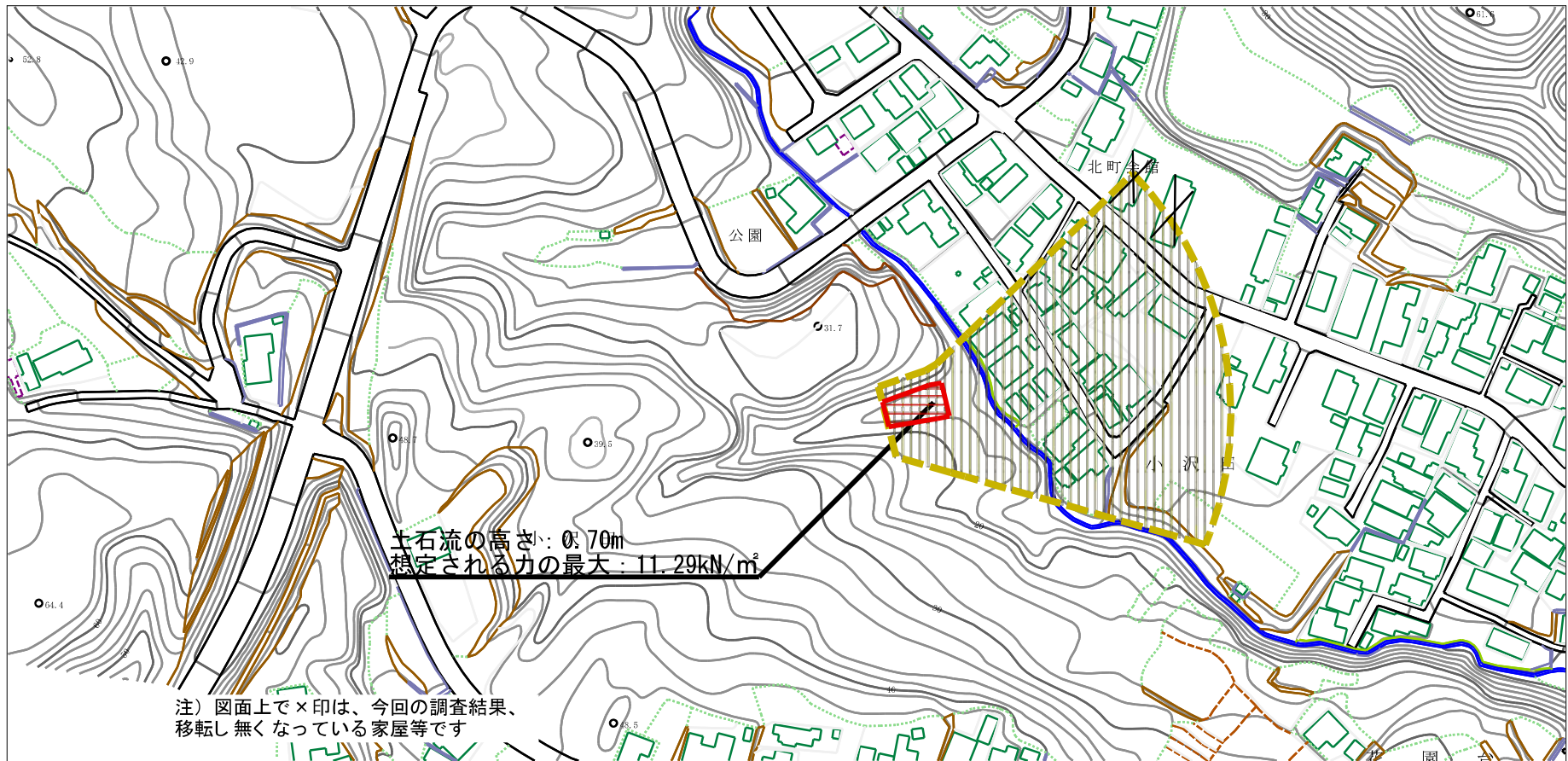
(1/25,000)

様式-1(土)  
土砂災害警戒区域・土砂災害特別警戒区域 位置図

自然現象の種類	土石流
箇所番号	206-II-026
箇所名	小沢田沢2
所在地	秋田県男鹿市船川港船川字小沢田

この地図は、国土地理院長の承認を得て、同院発行の電子地形図25,000及び電子地形図200,000を複製したものである。(承認番号R2JHf649)

# 土砂災害警戒区域等の指定の公示に係る図書（その2）



様式-2 (土) 土砂災害警戒区域・土砂災害特別警戒区域 区域図	土砂災害防止法施行令第二条の基準に該当する区域		N 縮尺 1:2,500	自然現象 の種類	土石流	溪流番号	206-II-026
	土砂災害防止 法施行令第三 条の基準に該 当する区域			告示番号	第56号	溪流名	小沢田沢2
	それ以外の区域			告示年月日	令和4年2月15日	所在地	秋田県鹿市船川港船川字小沢田

# 参考資料 (その3)



参考資料

参考資料	土砂災害防止法施行令第二条の基準に該当する区域		N 縮尺 1:2,500	自然現象の種類	土石流	溪流番号	206-II-026
	土砂災害防止法施行令第三条の基準に該当する区域			告示番号	第56号	溪流名	小沢田沢2
	それ以外の区域			告示年月日	令和4年2月15日	所在地	秋田県鹿角市船川港船川字小沢田

