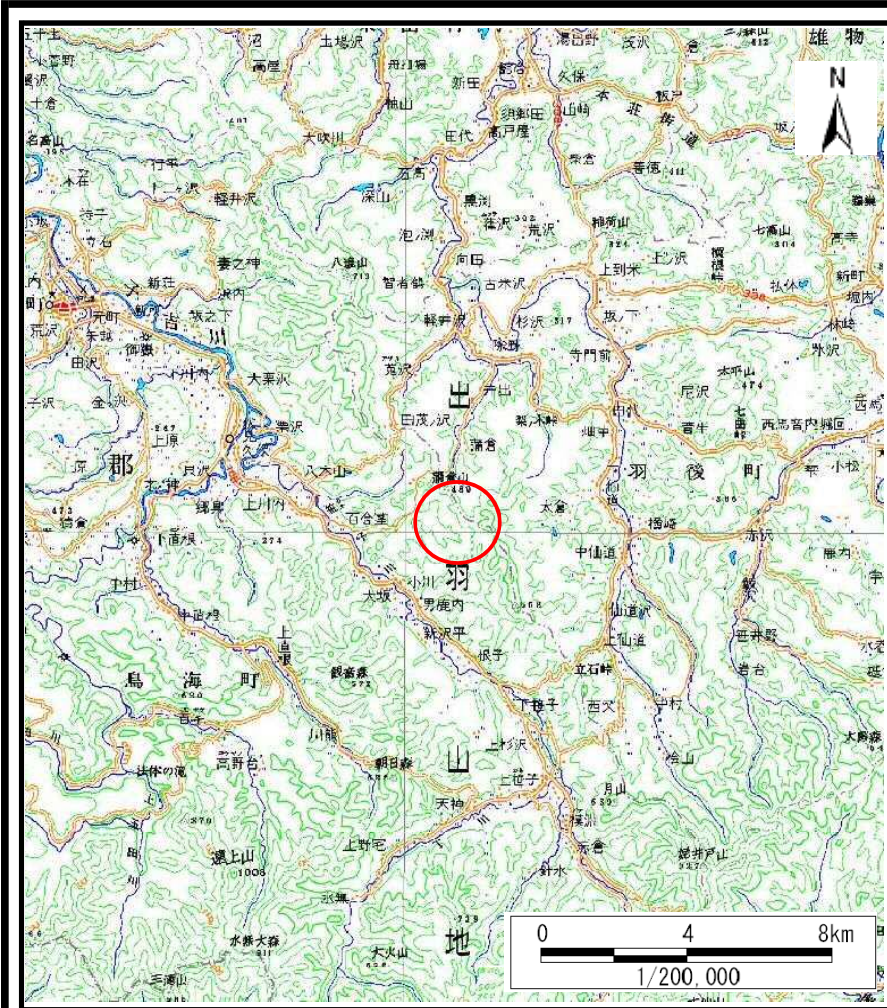
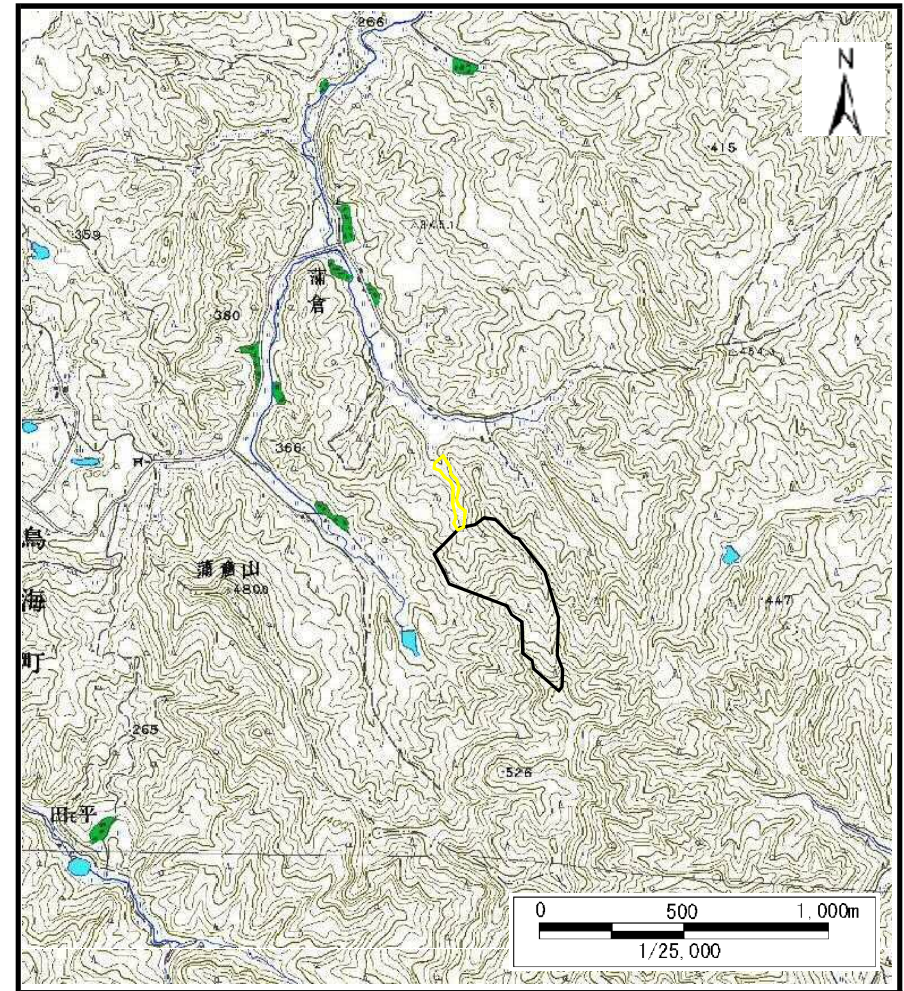


土砂災害警戒区域等の指定の公示に係る図書（その1）



(1/200,000)



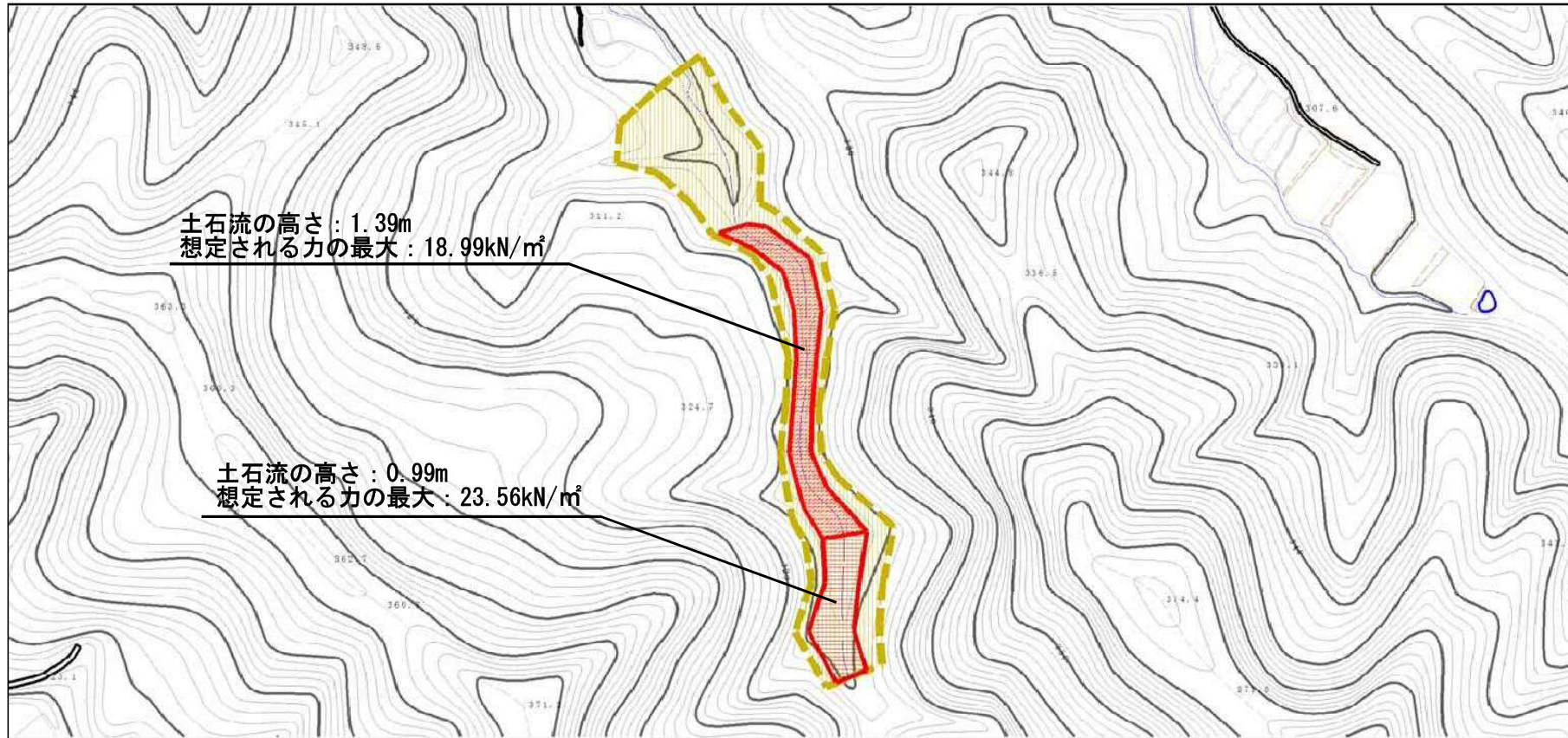
(1/25,000)

様式-1 (土)
土砂災害警戒区域・土砂災害特別警戒区域 位置図





自然現象の種類	土石流
溪流番号	463-II-174
溪流名	蒲倉沢2
所在地	秋田県雄勝郡羽後町軽井沢字蒲倉山

この地図は、国土地理院長の承認を得て、同院発行の数値地図200000（地図画像）及び数値地図25000（地図画像）を複製したものである。（承認番号 平29情複、第71号）

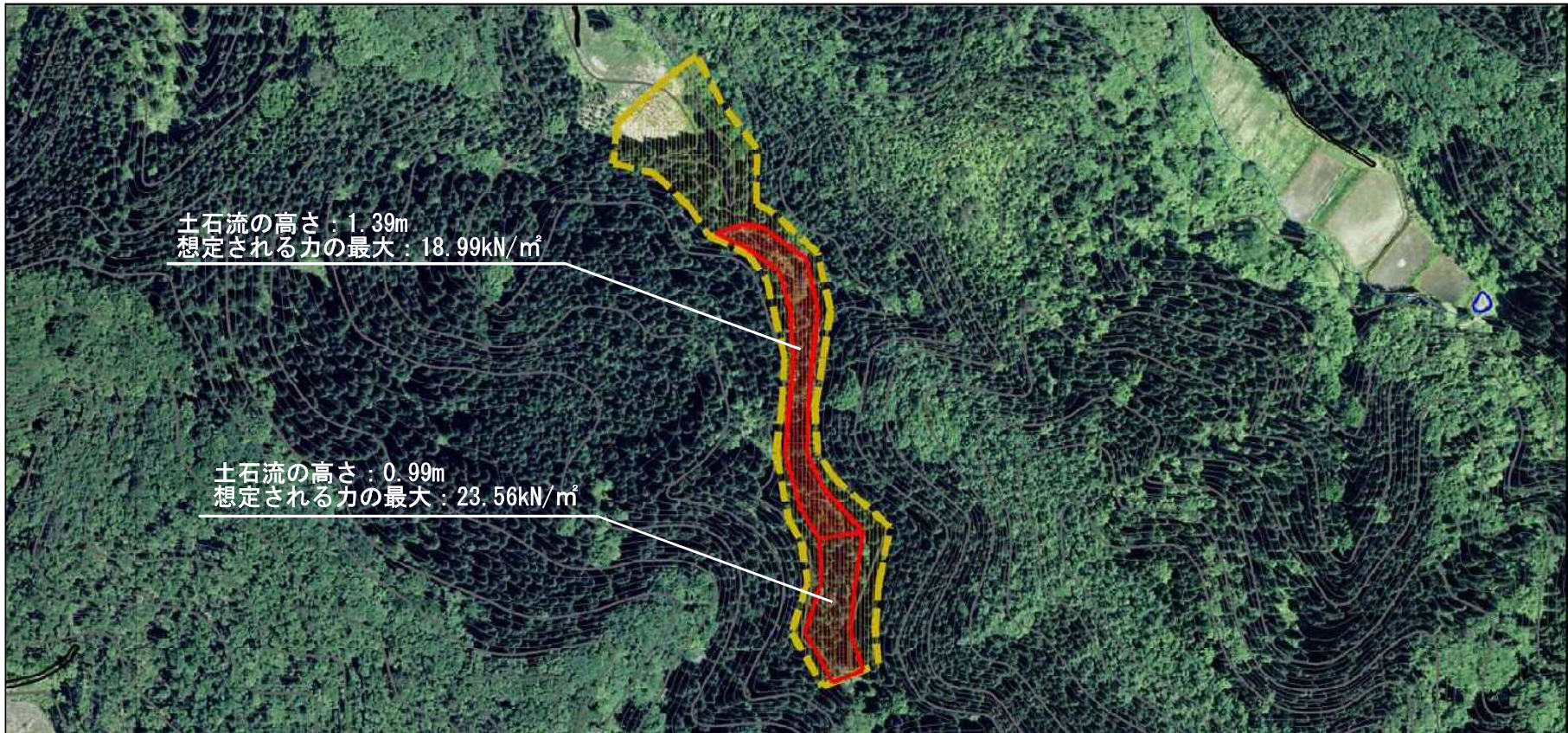
土砂災害警戒区域等の指定の公示に係る図書（その2）






0 1 × 100m

様式-2 (土) 土砂災害警戒区域・土砂災害特別警戒区域図	土砂災害防止法施行令第二条の基準に該当する区域			N 縮尺 1:2,500	自然現象の種類	土石流	溪流番号	463-II-174
	土砂災害防止法施行令第三条の基準に該当する区域	土石流の高さが1mを超える場合、土石等の移動による力が50kN/m ² を超える区域			告示番号	第32号	溪流名	蒲倉沢2
		土石流の高さが1mを超える場合、土石等の移動による力が50kN/m ² 以下の区域			告示年月日	平成30年1月19日	所在地	秋田県雄勝郡羽後町軽井沢字蒲倉山
	それ以外の区域							

参考資料 (その3)



参考資料	土砂災害防止法施行令第二条の基準に該当する区域			N 縮尺 1:2,500	自然現象の種類	土石流	溪流番号	463-II-174
	土砂災害防止法施行令第三条の基準に該当する区域	土石流の高さが1mを超える場合、土石等の移動による力が50kN/m ² を超える区域			告示番号	第32号	溪流名	蒲倉沢2
		土石流の高さが1mを超える場合、土石等の移動による力が50kN/m ² 以下の区域			告示年月日	平成30年1月19日	所在地	秋田県雄勝郡羽後町軽井沢字蒲倉山
		それ以外の区域	