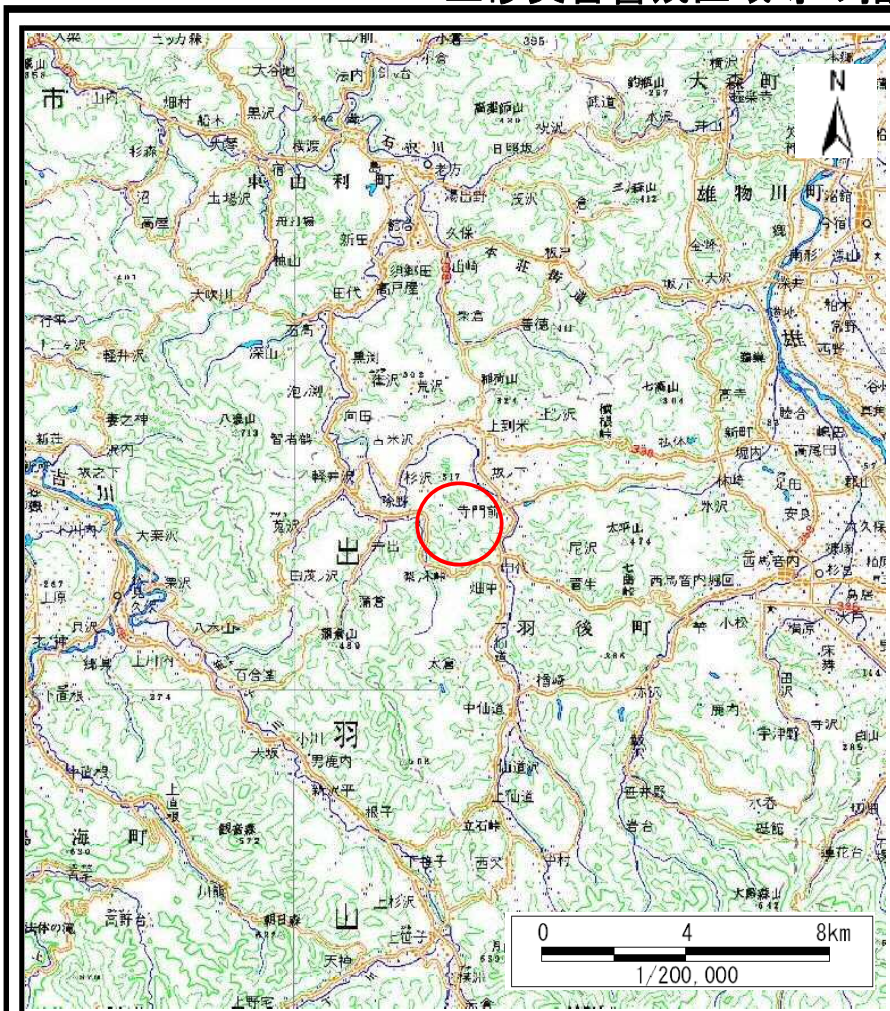
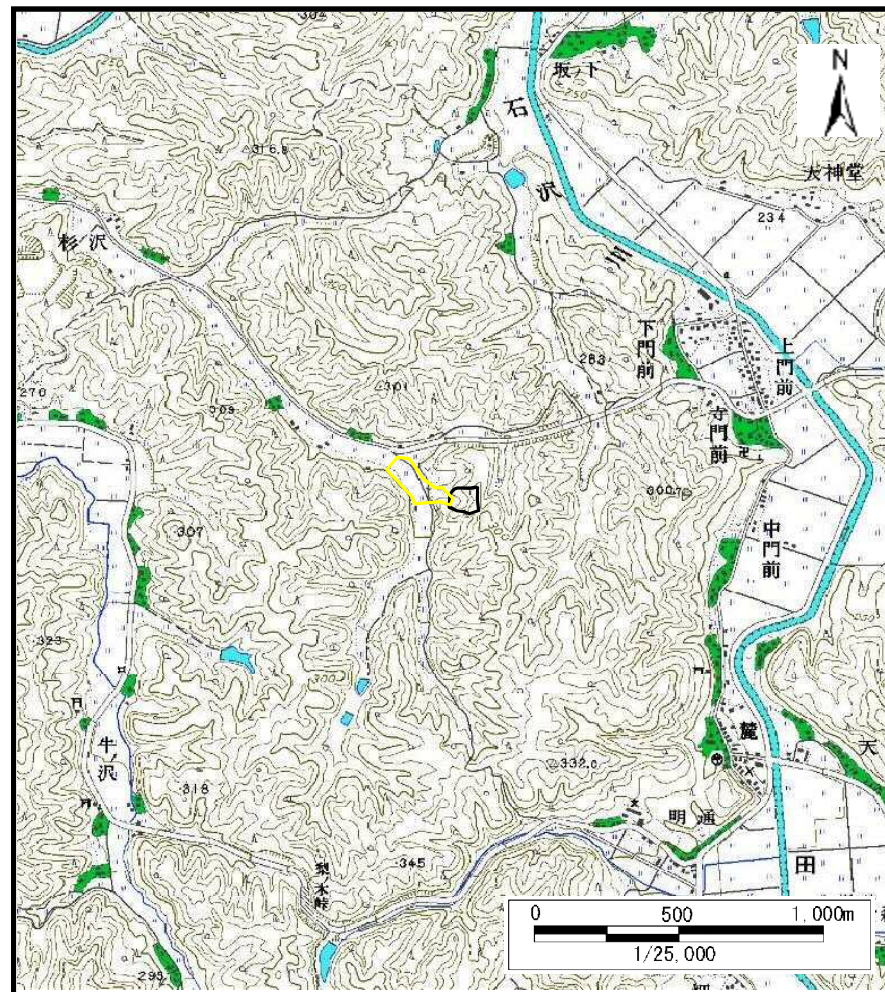


土砂災害警戒区域等の指定に係る図書（その1）



(1/200,000)

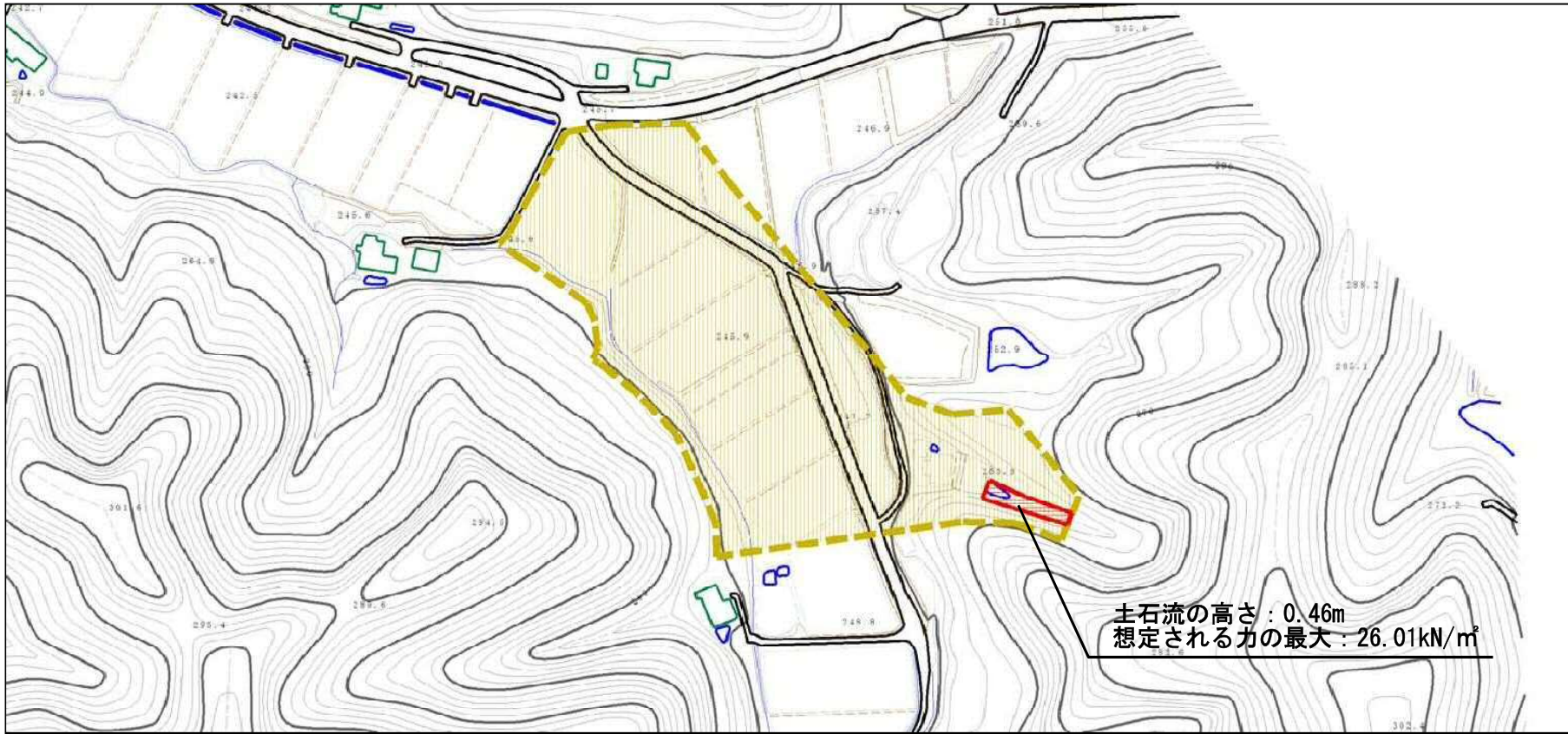


(1/25,000)

| | | |
|-------------------------------------|---------|-----------------------------|
| 様式-1 (土) 土砂災害警戒区域・土砂災害特別警戒区域 位置図 | 自然現象の種類 | 土石流 |
| | 溪流番号 | 463-II-162 |
| | 溪流名 | 杉沢2 |
| | 所在地 | 秋田県雄勝郡羽後町軽井沢字上杉沢山、上杉沢及び下牛ノ沢 |

この地図は、国土地理院長の承認を得て、同院発行の数値地図200000（地図画像）及び数値地図25000（地図画像）を複製したものである。（承認番号 平29情複、第71号）

土砂災害警戒区域等の指定の公示に係る図書（その2）



0 1 × 100m

様式-2 (土)

土砂災害警戒区域・土砂災害特別警戒区域
区域図

土砂災害防止法施行令第二条の基準に該当する区域



自然現象
の種類

土石流

溪流番号

463-II-162

土石流の高さが1mを超える場合、土石等の
移動による力が50kN/m²を超える区域



縮尺
1:2,500

告示番号

第32号

溪流名

杉沢2

土砂災害防止
法施行令第三
条の基準に該
当する区域

土石流の高さが1mを超える場合、土石等の
移動による力が50kN/m²以下の区域



告示年月日

平成30年1月19日

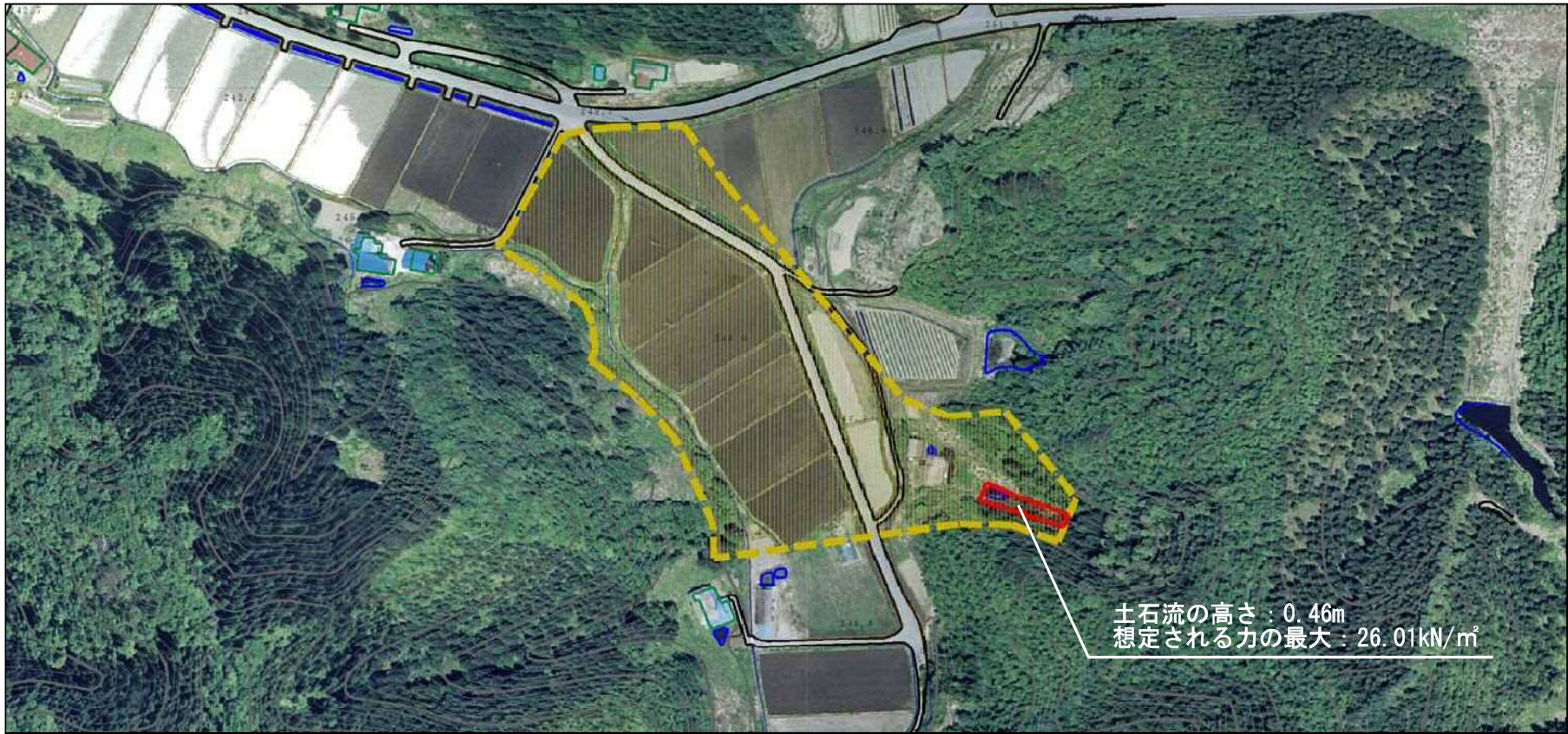
所在地






秋田県雄勝郡羽後町軽井沢字上
杉沢山、上杉沢及び下牛ノ沢

それ以外の区域



参考資料 (その3)



| | | | | | | | | |
|------|-------------------------|---|---|---|---------|------------|------|-----------------------------|
| 参考資料 | 土砂災害防止法施行令第二条の基準に該当する区域 | |  | N  縮尺 1:2,500 | 自然現象の種類 | 土石流 | 溪流番号 | 463-II-162 |
| | 土砂災害防止法施行令第三条の基準に該当する区域 | 土石流の高さが1mを超える場合、土石等の移動による力が50kN/m ² を超える区域 |  | | 告示番号 | 第32号 | 溪流名 | 杉沢2 |
| | | 土石流の高さが1mを超える場合、土石等の移動による力が50kN/m ² 以下の区域 |  | | 告示年月日 | 平成30年1月19日 | 所在地 | 秋田県雄勝郡羽後町軽井沢字上杉沢山、上杉沢及び下牛ノ沢 |
| | | それ以外の区域 |  | | | | | |

