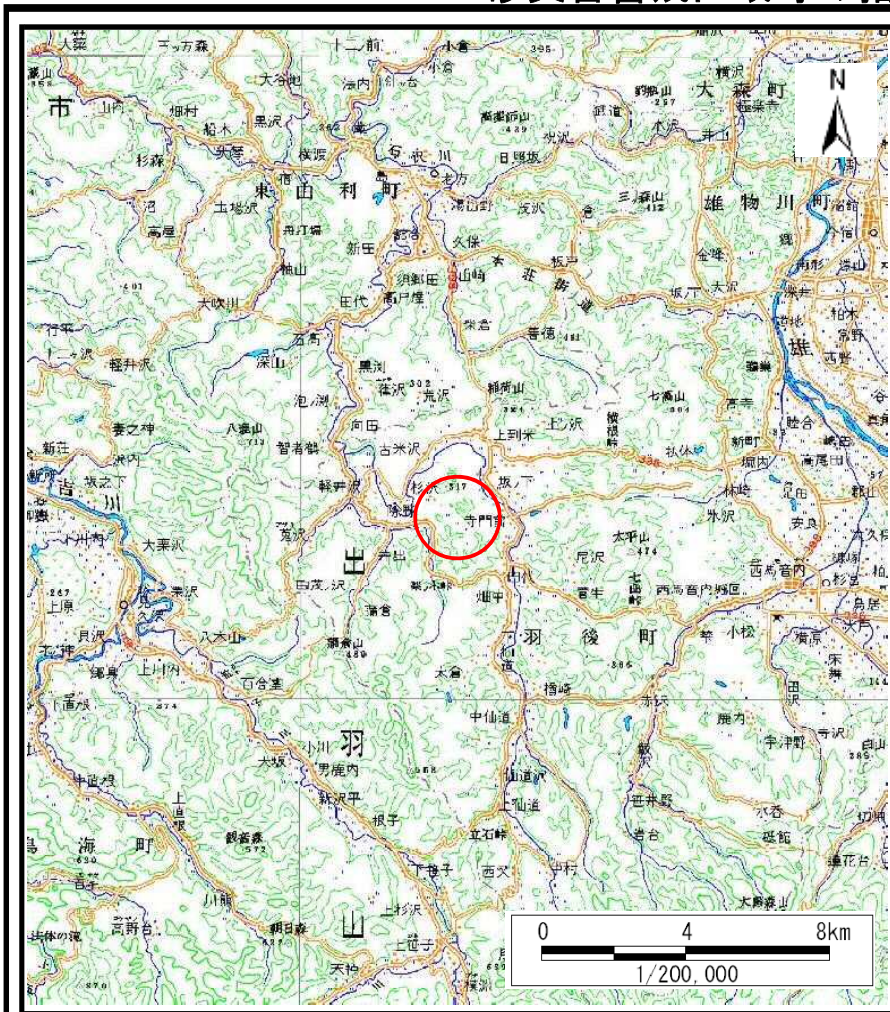
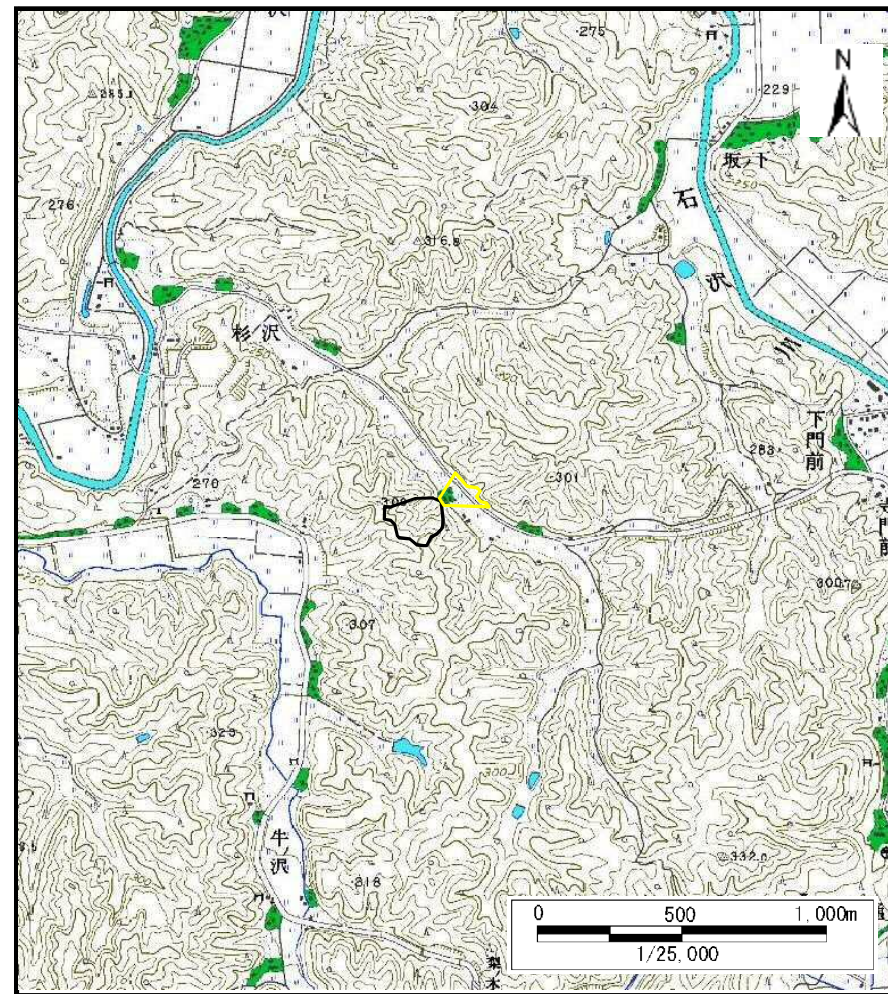


# 土砂災害警戒区域等の指定の公示に係る図書（その1）



(1/200,000)



(1/25,000)





様式-1 (土) 土砂災害警戒区域・土砂災害特別警戒区域 位置図	自然現象の種類	土石流
	溪流番号	463-II-168
	溪流名	杉沢
	所在地	秋田県雄勝郡羽後町軽井沢字下牛ノ沢、上杉沢及び上杉沢山

この地図は、国土地理院長の承認を得て、同院発行の数値地図200000（地図画像）及び数値地図25000（地図画像）を複製したものである。（承認番号 平29情複、第71号）

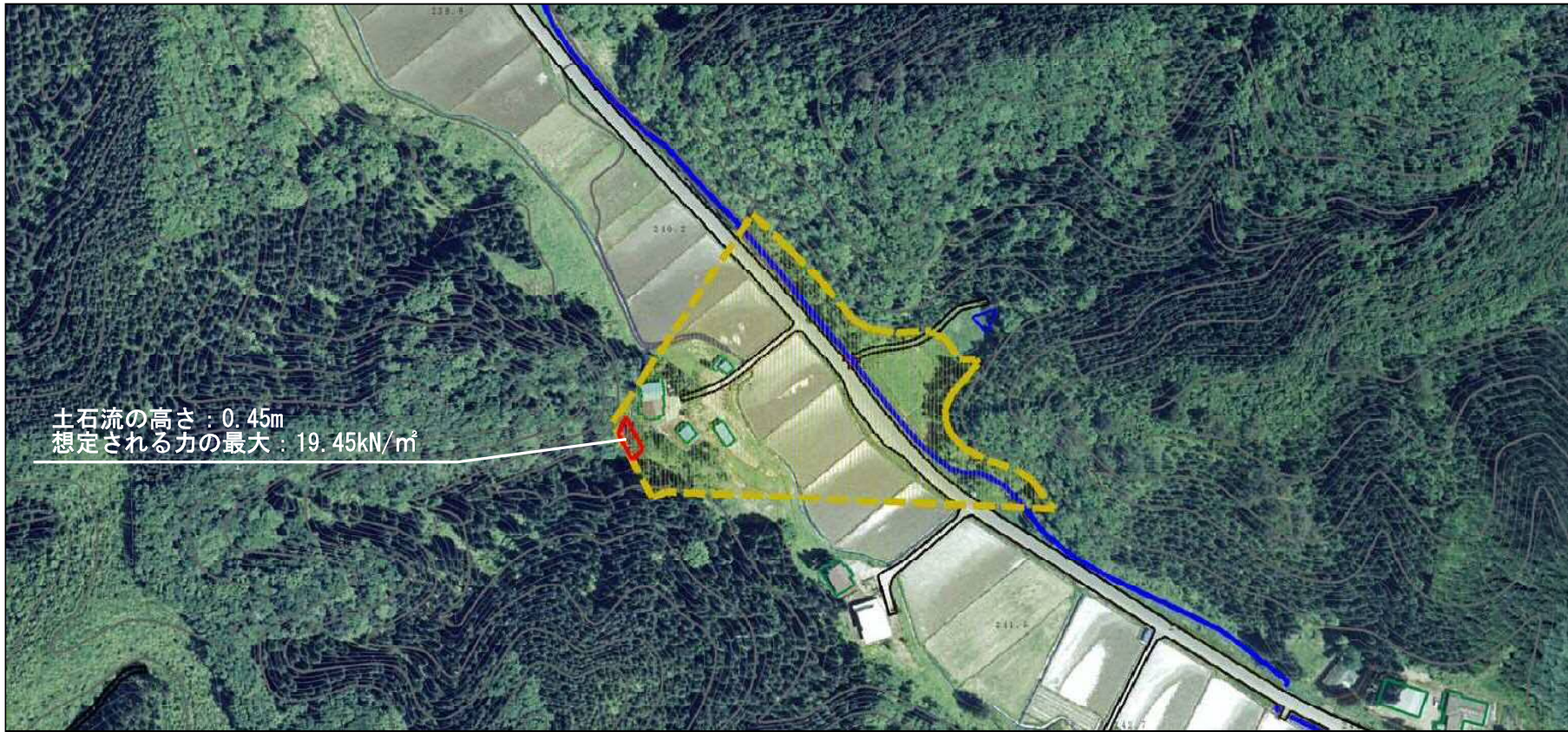
# 土砂災害警戒区域等の指定の公示に係る図書（その2）



0 1 × 100m

様式-2 (土)  土砂災害警戒区域・土砂災害特別警戒区域 区域図	土砂災害防止法施行令第二条の基準に該当する区域			N  縮尺 1:2,500	自然現象の種類	土石流	溪流番号	463-II-168
	土砂災害防止法施行令第三条の基準に該当する区域	土石流の高さが1mを超える場合、土石等の移動による力が50kN/m <sup>2</sup> を超える区域			告示番号	第32号	溪流名	杉沢
		土石流の高さが1mを超える場合、土石等の移動による力が50kN/m <sup>2</sup> 以下の区域			告示年月日	平成30年1月19日	所在地	秋田県雄勝郡羽後町軽井沢字下牛ノ沢、上杉沢及び上杉沢山
		それ以外の区域						

## 参考資料（その3）



参考資料	土砂災害防止法施行令第二条の基準に該当する区域			N  縮尺 1:2,500	自然現象の種類	土石流	溪流番号	463-II-168	
	土砂災害防止法施行令第三条の基準に該当する区域	土石流の高さが1mを超える場合、土石等の移動による力が50kN/m <sup>2</sup> を超える区域			告示番号	第32号	溪流名	杉沢	
		土石流の高さが1mを超える場合、土石等の移動による力が50kN/m <sup>2</sup> 以下の区域			告示年月日	平成30年1月19日	所在地	秋田県雄勝郡羽後町軽井沢字下牛ノ沢、上杉沢及び上杉沢山	
		それ以外の区域							

