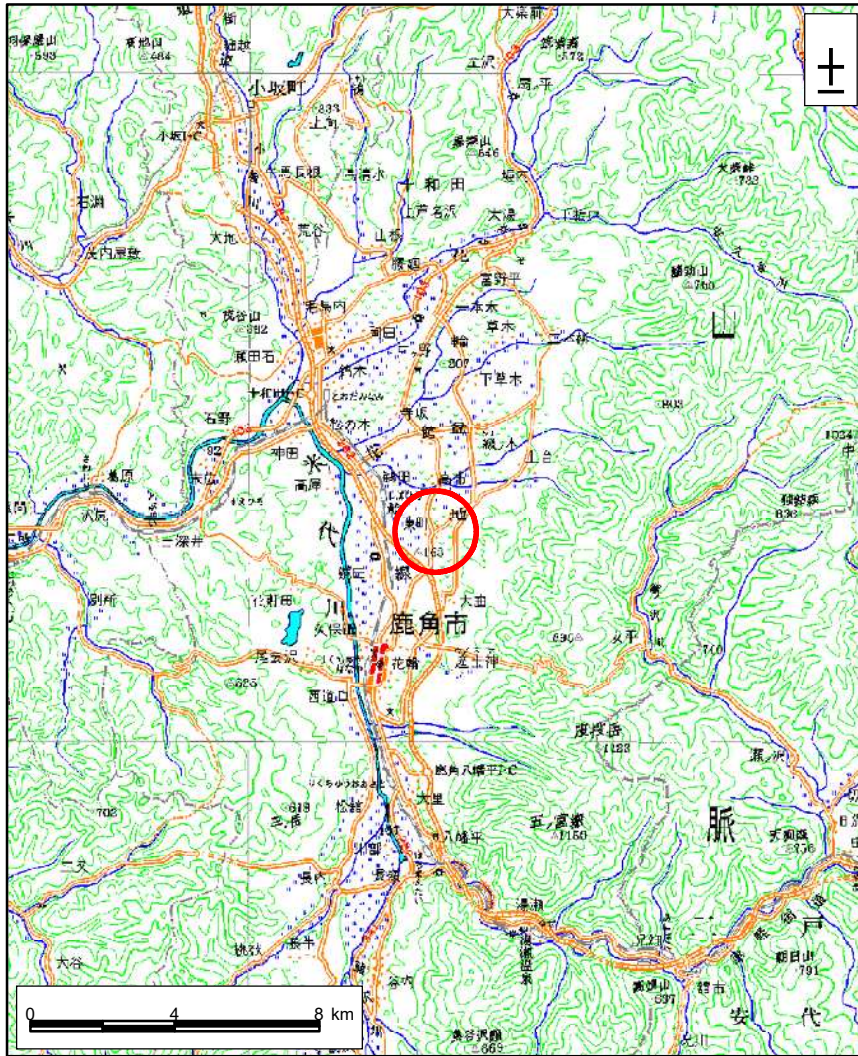
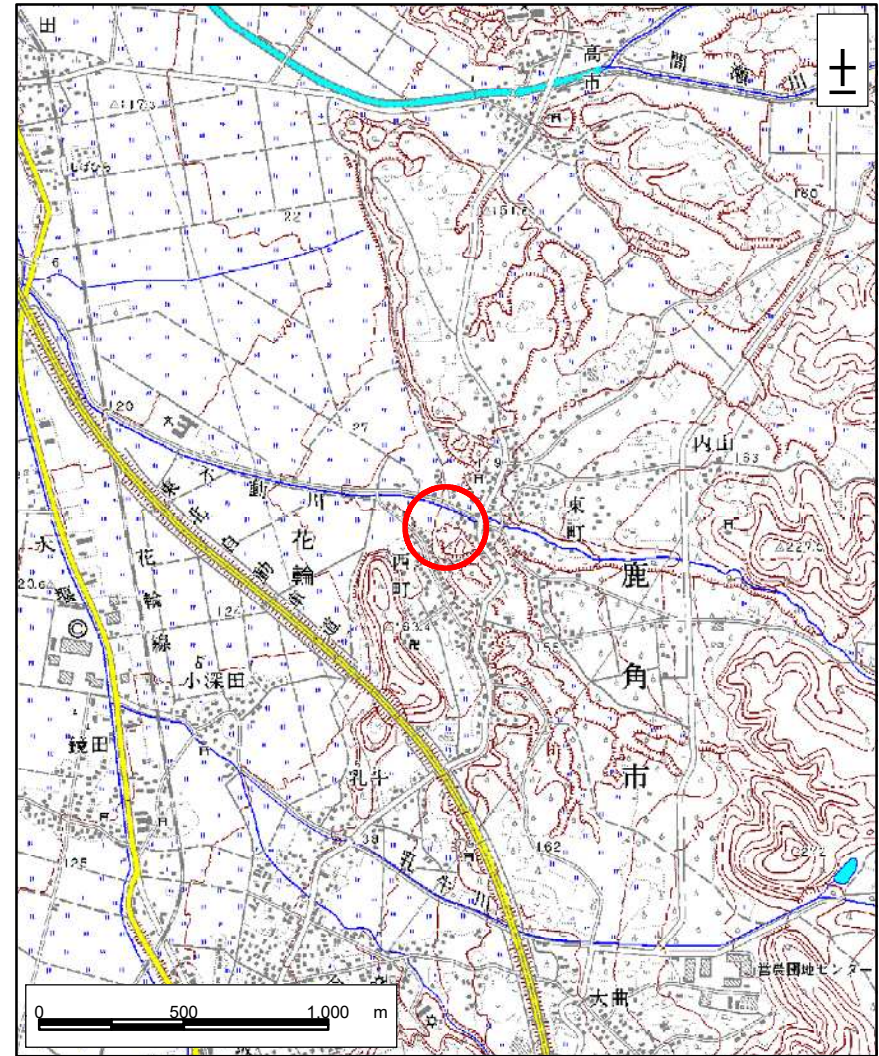


土砂災害警戒区域等の指定の公示に係る図書(その1)



(1/200,000)



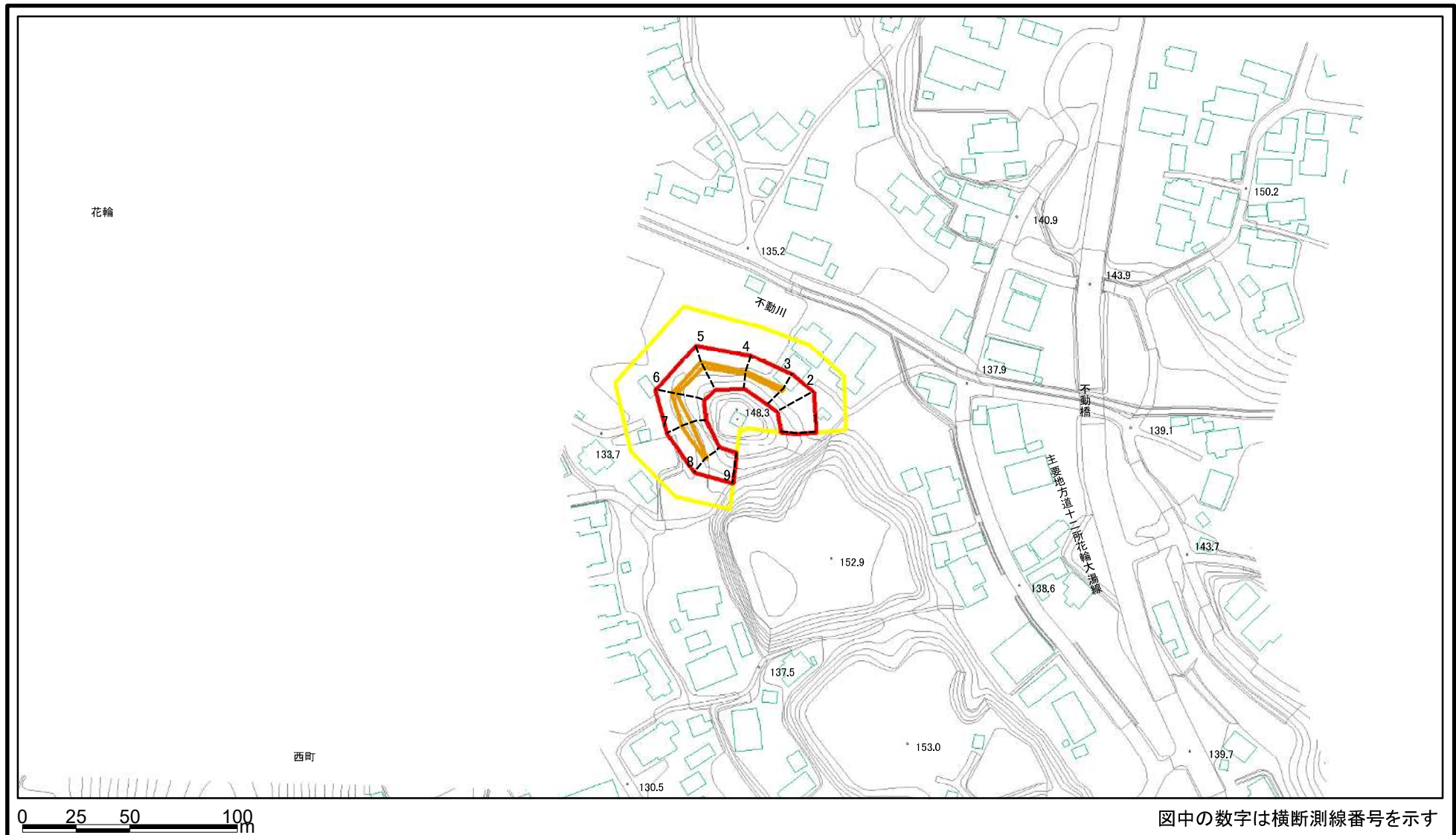
(1/25,000)

様式-1(急)
土砂災害警戒区域・土砂災害特別警戒区域
位置図

| | |
|---------|------------------|
| 自然現象の種類 | 急傾斜地の崩壊 |
| 箇所番号 | I-44-3 |
| 箇所名 | 中屋布-3 |
| 所在地 | 秋田県鹿角市花輪字中屋布及び西町 |

この地図は、国土地理院長の承認を得て、同院発行の数値地図200000(地図画像)及び数値地図25000(地図画像)を複製したものである。(承認番号 平19総複、第270号)

土砂災害警戒区域等の指定の公示に係る図書(その2)



| | | | | | | | |
|--|---|--|--------------------|---------|-----------|------|----------------------|
| 様式-2(急) 土砂災害警戒区域・土砂災害特別警戒区域 区域図(その1) | 土砂災害防止法施行令第二条の基準に該当する区域 | | 十 縮尺 1:2,500 | 自然現象の種類 | 急傾斜地の崩壊 | 箇所番号 | I-44-3 |
| | 土砂災害防止法施行令第三条の基準に該当する区域 | | | 告示番号 | 第436号 | 箇所名 | 中屋布-3 |
| | 土砂等の(移動)高さが1m以下の場合、土砂等の移動による力が100kN/mを超える区域 | | | 告示年月日 | 令和3年8月10日 | 所在地 | 秋田県鹿角市花輪 字中屋布及び西町 |
| | 土砂等の堆積の高さが3mを超える区域 | | | | | | |
| それ以外の区域 | | | | | | | |

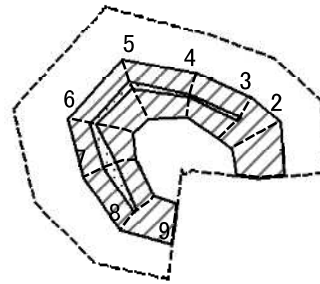
土砂災害警戒区域等の指定の公示に係る図書(その2)



図中の数字は横断測線番号を示す

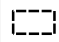


| | | | | | | | |
|--|---|--|--------------------|---------|-----------|------|----------------------|
| 様式-2(急) 土砂災害警戒区域・土砂災害特別警戒区域 区域図(その1) | 土砂災害防止法施行令第二条の基準に該当する区域 | | 十 縮尺 1:2,500 | 自然現象の種類 | 急傾斜地の崩壊 | 箇所番号 | I-44-3 |
| | 土砂災害防止法施行令第三条の基準に該当する区域 | | | 告示番号 | 第436号 | 箇所名 | 中屋布-3 |
| | 土砂等の(移動)高さが1m以下の場合、土砂等の移動による力が100kN/mを超える区域 | | | 告示年月日 | 令和3年8月10日 | 所在地 | 秋田県鹿角市花輪 字中屋布及び西町 |
| | 土砂等の堆積の高さが3mを超える区域 | | | | | | |
| それ以外の区域 | | | | | | | |

土砂災害警戒区域等の指定の公示に係る図書(その2-2)

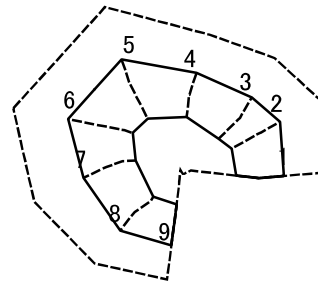


0 25 50 100 m

図中の数字は横断測線番号を示す

| | | | | | | | |
|---|-------------------------|---|--------------------|---------|-----------|------|----------------------|
| 様式-2-2(急) 土砂災害特別警戒区域の区域区分図 (急傾斜地の崩壊に伴う土石等の移動により 建築物の地上部に作用すると想定される力) | 土砂災害防止法施行令第二条の基準に該当する区域 |  | 土 縮尺 1:2,500 | 自然現象の種類 | 急傾斜地の崩壊 | 箇所番号 | I-44-3 |
| | 土砂災害防止法施行令第三条の基準に該当する区域 |  | | 告示番号 | 第436号 | 箇所名 | 中屋布-3 |
| | それ以外の区域 |  | | 告示年月日 | 令和3年8月10日 | 所在地 | 秋田県鹿角市花輪 字中屋布及び西町 |

土砂災害警戒区域等の指定の公示に係る図書(その2-3)



0 25 50 100 m

図中の数字は横断測線番号を示す

| | | | | | | | | |
|---|-------------------------|--------------------|--|--------------------|---------|-----------|------|----------------------|
| 様式-2-3(急) 土砂災害特別警戒区域の区域区分図 (急傾斜地の崩壊に伴う土石等の堆積により 建築物の地上部に作用すると想定される力) | 土砂災害防止法施行令第二条の基準に該当する区域 | | | 土 縮尺 1:2,500 | 自然現象の種類 | 急傾斜地の崩壊 | 箇所番号 | I-44-3 |
| | 土砂災害防止法施行令第三条の基準に該当する区域 | 土石等の堆積の高さが3mを超える区域 | | | 告示番号 | 第436号 | 箇所名 | 中屋布-3 |
| | | それ以外の区域 | | | 告示年月日 | 令和3年8月10日 | 所在地 | 秋田県鹿角市花輪 字中屋布及び西町 |

土砂災害警戒区域等の指定の公示に係る図書(その3)

| 横断測線の区間 | 土石等の移動により建築物の地上部に作用すると想定される力 | | | | 土石等の堆積により建築物の地上部に作用すると想定される力 | | | | | 土石等の移動により建築物の地上部に作用すると想定される力 | | | | 土石等の堆積により建築物の地上部に作用すると想定される力 | | | | |
|---------|---|---------------|---------------------------------------|---------------|---------------------------------------|---------------|---------------------------------------|---------------|--|------------------------------|---|---------------------------------------|---------------|---------------------------------------|--------------------|---------------------------------------|---------------|---------------------------------------|
| | 土石等の(移動)高さが1m以下の場合、土石等の移動による力が100kN/m ² を超える区域 | | それ以外の区域 | | 土石等の堆積の高さが3mを超える区域 | | それ以外の区域 | | | | 土石等の(移動)高さが1m以下の場合、土石等の移動による力が100kN/m ² を超える区域 | | それ以外の区域 | | 土石等の堆積の高さが3mを超える区域 | | それ以外の区域 | |
| | 力の大きさのうち最大のもの (kN/m ²) | 土石等の高さ (m) | 力の大きさのうち最大のもの (kN/m ²) | 土石等の高さ (m) | 力の大きさのうち最大のもの (kN/m ²) | 土石等の高さ (m) | 力の大きさのうち最大のもの (kN/m ²) | 土石等の高さ (m) | | | | 力の大きさのうち最大のもの (kN/m ²) | 土石等の高さ (m) | 力の大きさのうち最大のもの (kN/m ²) | 土石等の高さ (m) | 力の大きさのうち最大のもの (kN/m ²) | 土石等の高さ (m) | 力の大きさのうち最大のもの (kN/m ²) |
| 1 ~ 2 | - | - | 97.32 | 1.00 | - | - | 9.89 | 1.96 | | | | | | | | | | |
| 2 ~ 3 | - | - | 100.00 | 1.00 | - | - | 10.41 | 2.06 | | | | | | | | | | |
| 3 ~ 4 | 104.86 | 1.00 | 100.00 | 1.00 | - | - | 11.03 | 2.18 | | | | | | | | | | |
| 4 ~ 5 | 105.44 | 1.00 | 100.00 | 1.00 | - | - | 11.03 | 2.18 | | | | | | | | | | |
| 5 ~ 6 | 105.44 | 1.00 | 100.00 | 1.00 | - | - | 9.91 | 1.96 | | | | | | | | | | |
| 6 ~ 7 | 115.95 | 1.00 | 100.00 | 1.00 | - | - | 11.50 | 2.27 | | | | | | | | | | |
| 7 ~ 8 | 115.95 | 1.00 | 100.00 | 1.00 | - | - | 11.50 | 2.27 | | | | | | | | | | |
| 8 ~ 9 | - | - | 100.00 | 1.00 | - | - | 10.85 | 2.15 | | | | | | | | | | |
| ~ | | | | | | | | | | | | | | | | | | |
| ~ | | | | | | | | | | | | | | | | | | |
| ~ | | | | | | | | | | | | | | | | | | |
| ~ | | | | | | | | | | | | | | | | | | |
| ~ | | | | | | | | | | | | | | | | | | |
| ~ | | | | | | | | | | | | | | | | | | |
| ~ | | | | | | | | | | | | | | | | | | |
| ~ | | | | | | | | | | | | | | | | | | |
| ~ | | | | | | | | | | | | | | | | | | |
| ~ | | | | | | | | | | | | | | | | | | |
| ~ | | | | | | | | | | | | | | | | | | |
| ~ | | | | | | | | | | | | | | | | | | |
| ~ | | | | | | | | | | | | | | | | | | |

| | | | | |
|--------------------------------------|---------|-----------|------|------------------|
| 様式-3(急) 建築物の構造の規制に必要な衝撃に関する事項 | 自然現象の種類 | 急傾斜地の崩壊 | 箇所番号 | I-44-3 |
| | 告示番号 | 第436号 | 箇所名 | 中屋布-3 |
| | 告示年月日 | 令和3年8月10日 | 所在地 | 秋田県鹿角市花輪字中屋布及び西町 |