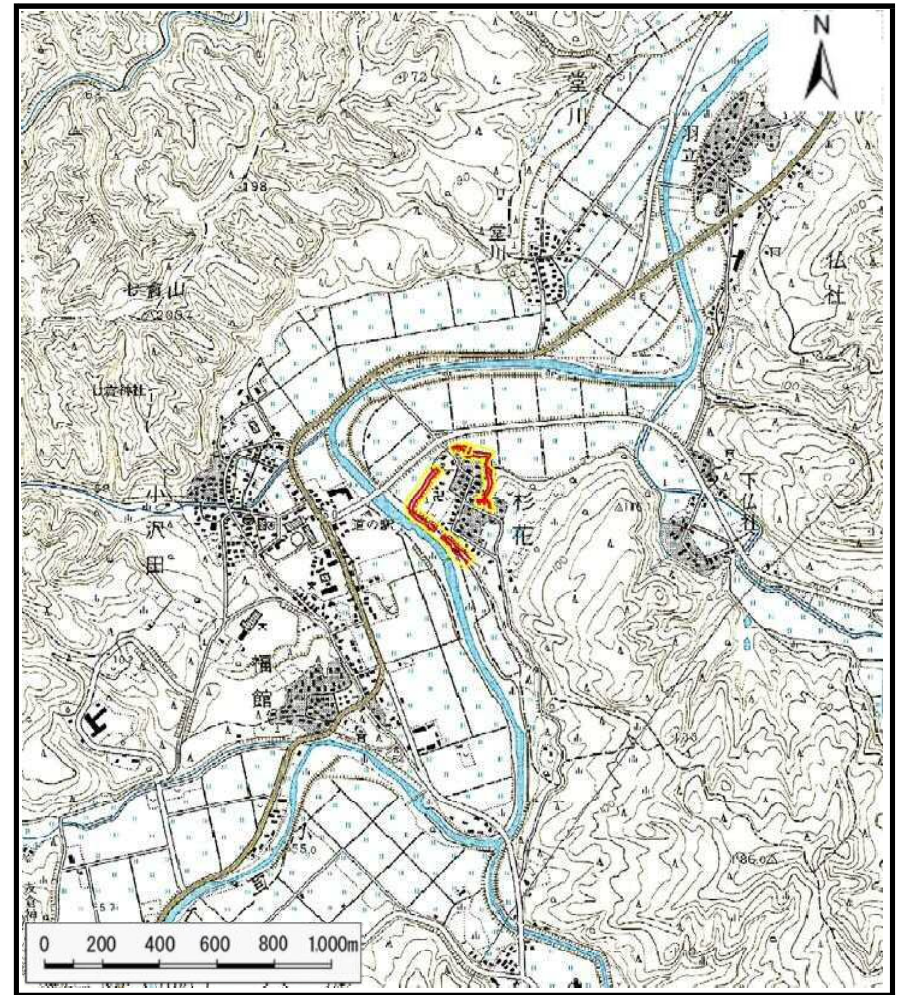


# 土砂災害警戒区域等の指定の公示に係る図書(その1)



(1/200,000)



(1/25,000)

様式-1 (急)  
土砂災害警戒区域・土砂災害特別警戒区域  
位置図

自然現象の種類

急傾斜地の崩壊

箇所番号

I-223

箇所名

杉花

所在地

秋田県北秋田郡上小阿仁村杉花字杉花

この地図は、国土地理院長の承認を得て、同院発行の2万5千分1地形図、電子地形図25000及び電子地形図20万を複製したものである。(承認番号 平29情複、 第980号)

# 土砂災害警戒区域等の指定の公示に係る図書(その2)



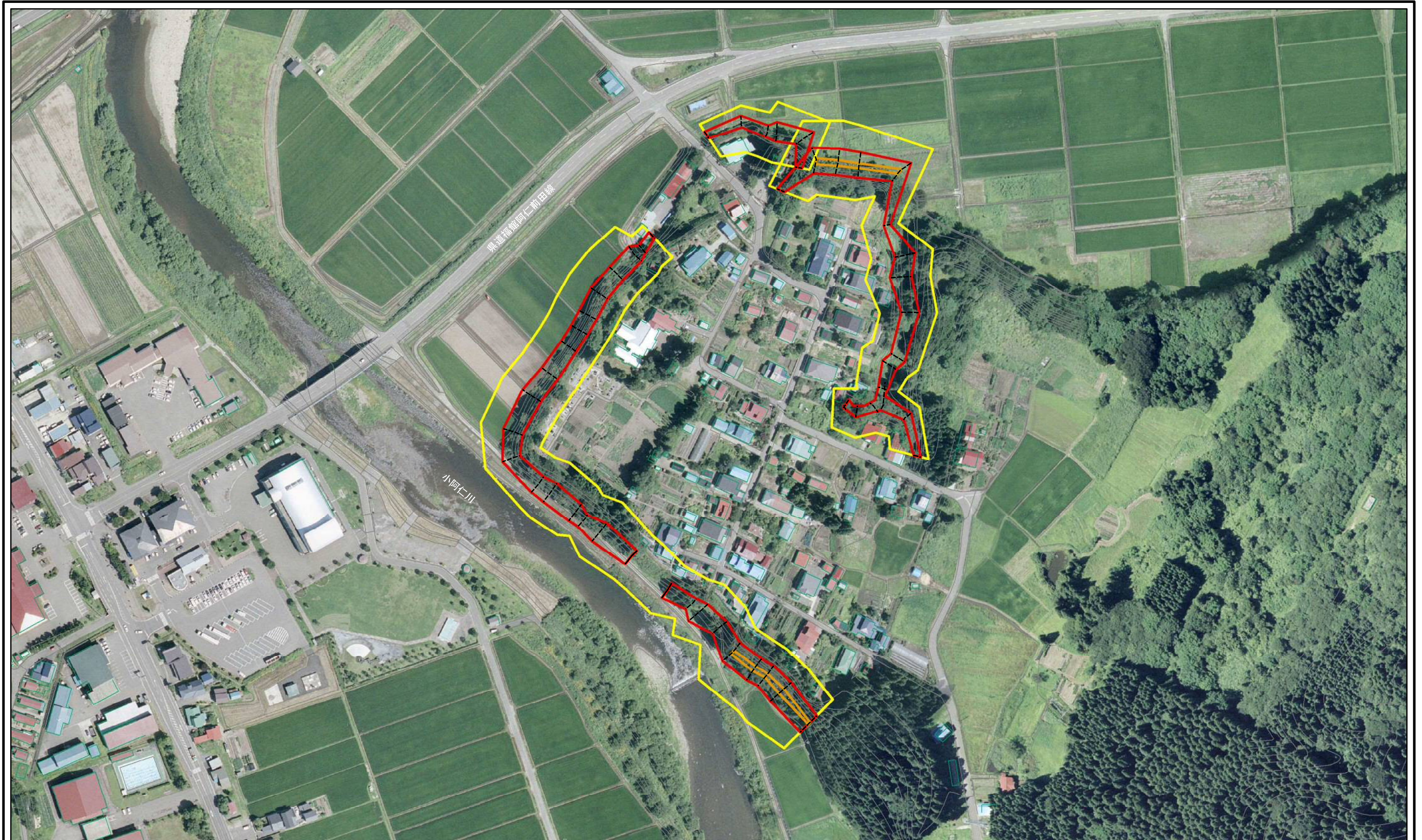
0 25 50 100 m

様式-2(急)  
土砂災害警戒区域・土砂災害特別警戒区域  
区域図(その1)

土砂災害防止法施行令第二条の基準に該当する区域		N 縮尺 1:2,500
土砂災害防止法施行令第三条の基準に該当する区域		
土砂等の(移動)高さが1m以下の場合、土砂等の移動による力が100kN/mを超える区域		
土砂等の堆積の高さが3mを超える区域		
それ以外の区域		

自然現象の種類	急傾斜地の崩壊	箇所番号	I-223
告示番号	第99号	箇所名	杉花
告示年月日	平成30年2月16日	所在地	秋田県北秋田郡上小阿仁村 杉花字杉花

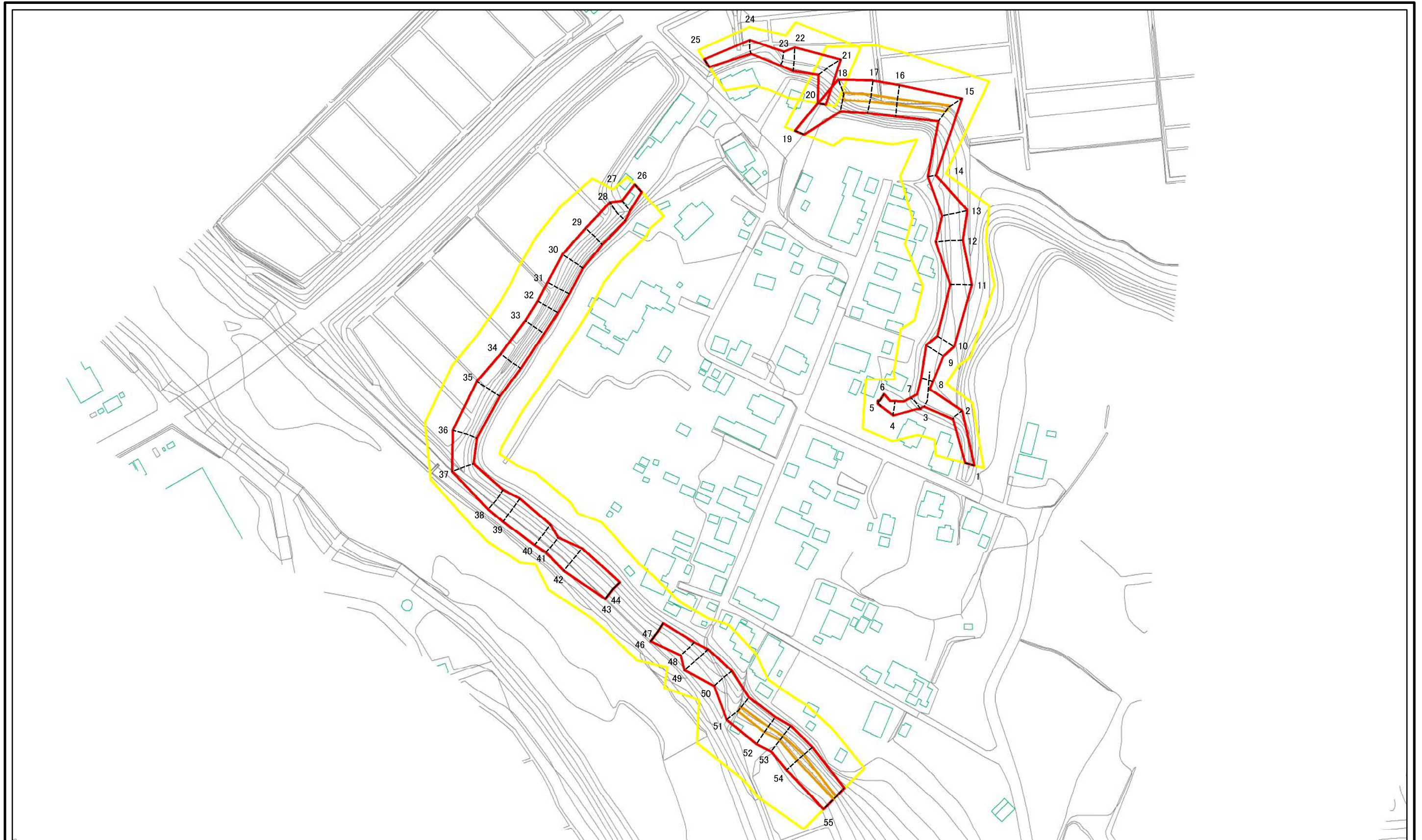
土砂災害警戒区域等の指定の公示に係る図書(その2)



0 25 50 100  
m

様式-2(急) 土砂災害警戒区域・土砂災害特別警戒区域 区域図(その1)	土砂災害防止法施行令第二条の基準に該当する区域		自然現象の種類 急傾斜地の崩壊 告示番号 第99号 告示年月日 平成30年2月16日	箇所番号	I-223
	土砂災害防止法施行令第三条の基準に該当する区域			箇所名	杉花
	それ以外の区域			所在地	秋田県北秋田郡上小阿仁村 杉花字杉花
		縮尺 1:2,500			

# 土砂災害警戒区域等の指定の公示に係る図書(その2-1)



0 25 50 100  
m

図中の数字は横断測線番号を示す

様式-2-1(急)  
土砂災害警戒区域・土砂災害特別警戒区域  
区域図(その2)

土砂災害防止法施行令第二条の基準に該当する区域	
土砂災害防止法施行令第三条の基準に該当する区域	
それ以外の区域	

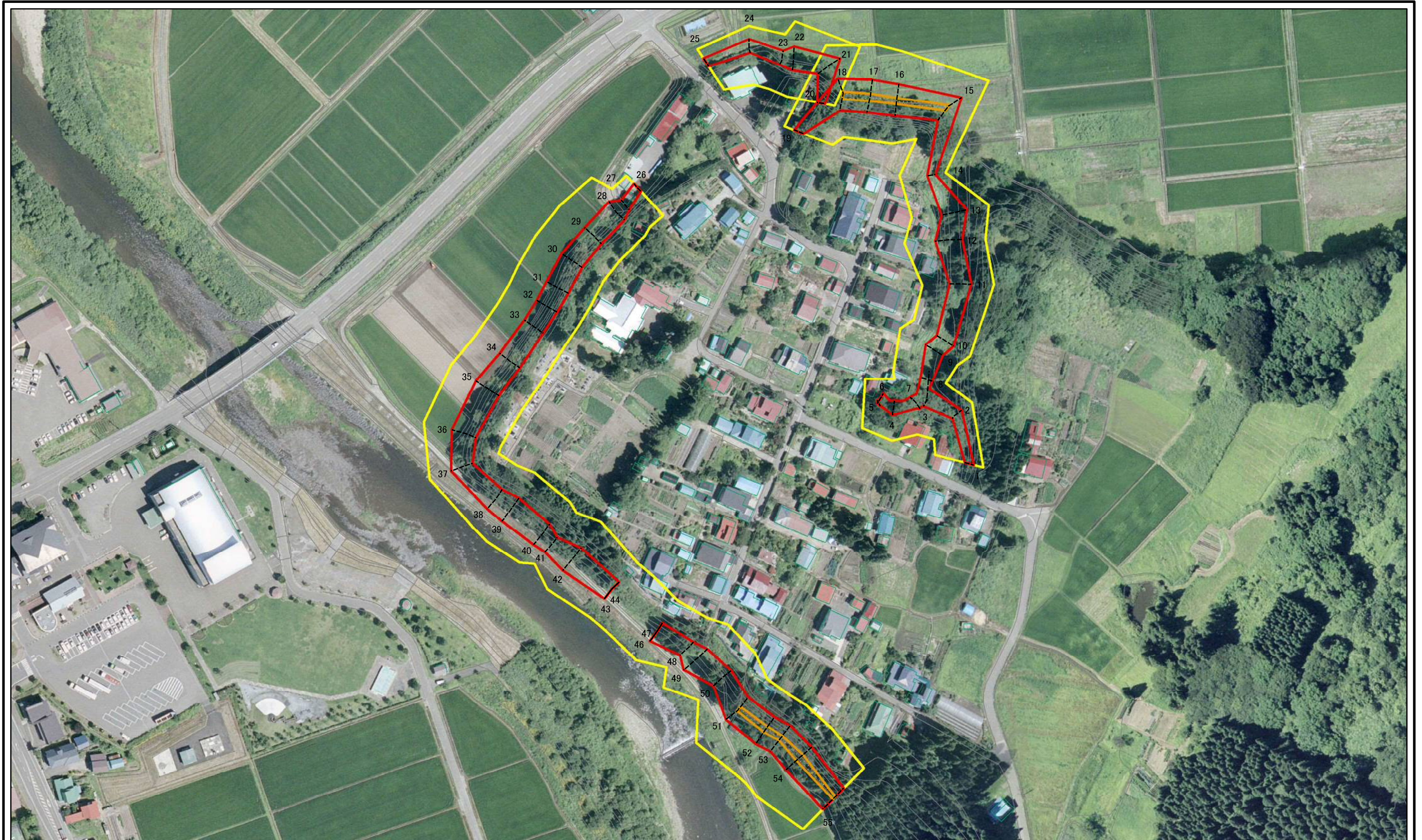
縮尺  
1:2,000

告示番号  
告示年月日

自然現象の種類  
急傾斜地の崩壊  
第99号  
平成30年2月16日

箇所番号	I-223
箇所名	杉花
所在地	秋田県北秋田郡上小阿仁村 杉花字杉花

土砂災害警戒区域等の指定の公示に係る図書(その2-1)



0 25 50 100  
m

図中の数字は横断測線番号を示す

様式-2-1(急)  
土砂災害警戒区域・土砂災害特別警戒区域  
区域図(その2)

土砂災害防止法施行令第二条の基準に該当する区域  
土砂災害防止法  
施行令第三条の  
基準に該当する  
区域  
土石等の(移動)高さが1m以下の場合、  
土石等の移動による力が100kN/mを超える区域  
土石等の堆積の高さが3mを超える区域  
それ以外の区域

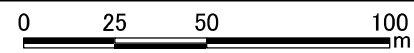
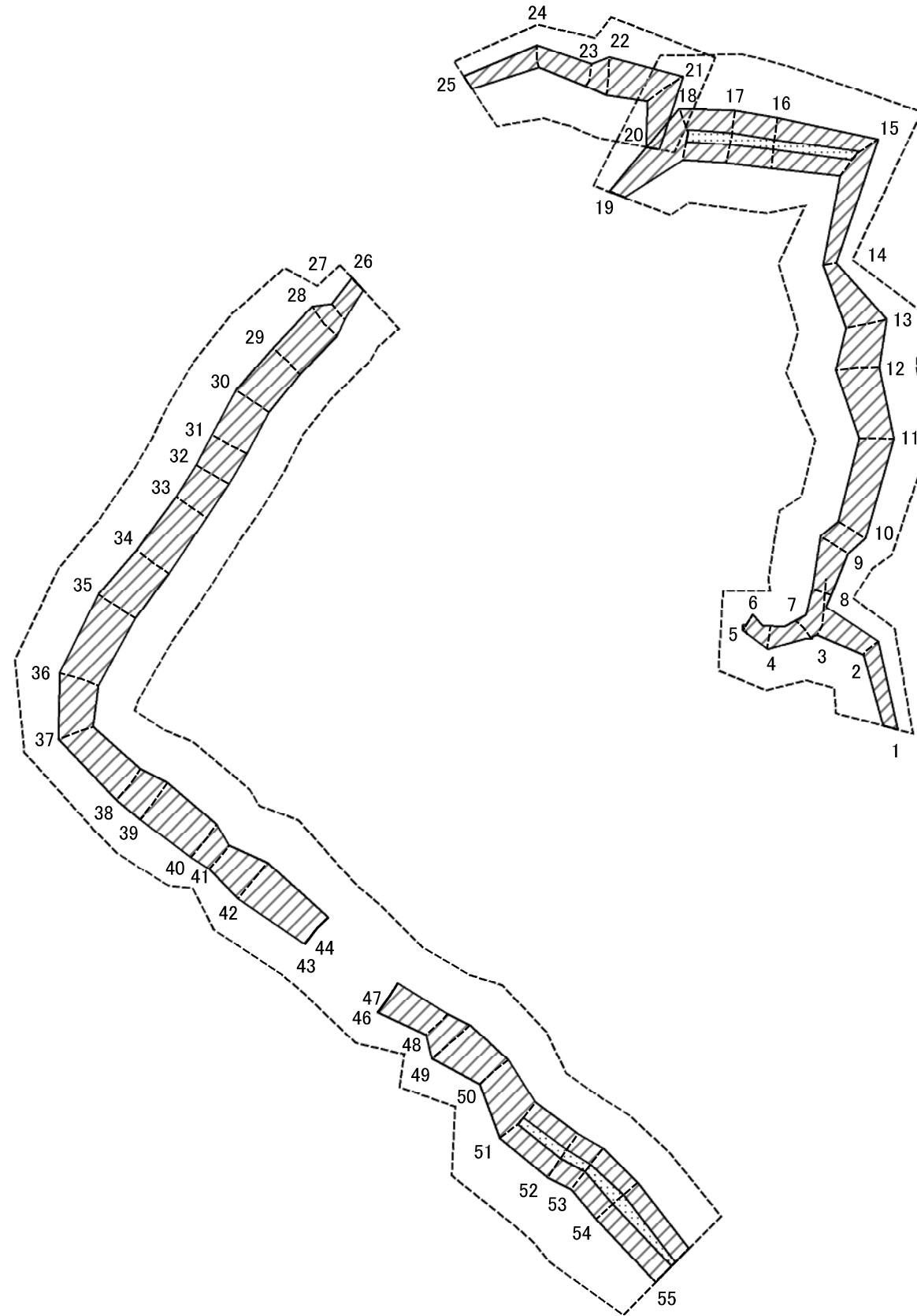
縮尺  
1:2,000

告示番号  
告示年月日

自然現象  
の種類  
急傾斜地の崩壊  
第99号  
平成30年2月16日

箇所番号  
箇所名  
所在地  
I-223  
杉花  
秋田県北秋田郡上小阿仁村  
杉花字杉花

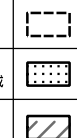
土砂災害警戒区域等の指定の公示に係る図書(その2-2)



図中の数字は横断測線番号を示す

様式-2-2(急)  
土砂災害特別警戒区域の区域区分図  
(急傾斜地の崩壊に伴う土石等の移動により  
建築物の地上部に作用すると想定される力)

土砂災害防止法施行令第二条の基準に該当する区域  
土砂災害防止法  
施行令第三条の  
基準に該当する  
区域  
土石等の(移動)高さが1m以下の場合、  
土石等の移動による力が100kN/mを超える区域  
それ以外の区域

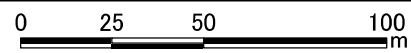
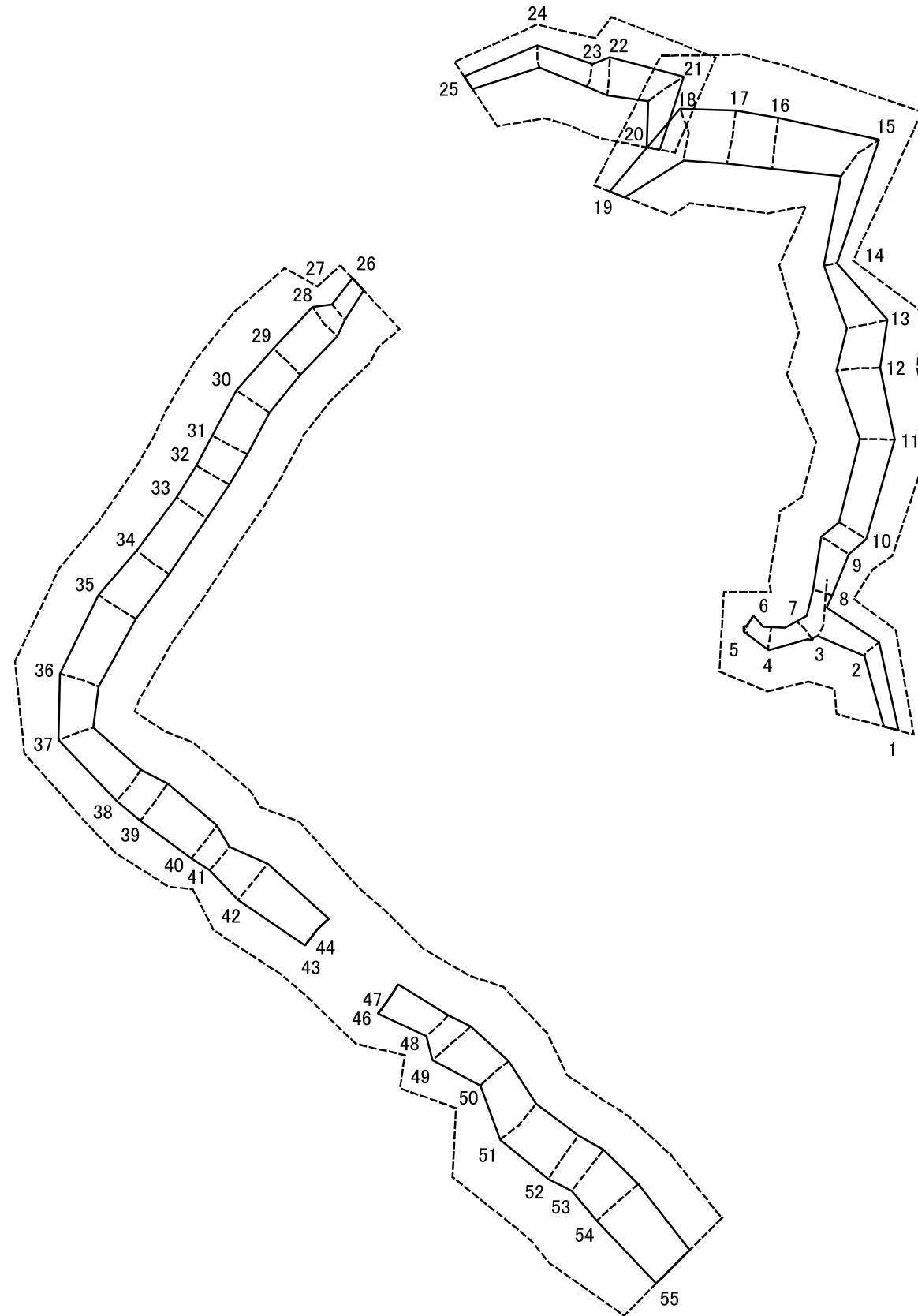


縮尺  
1:2,000



自然現象 の種類	急傾斜地の崩壊	箇所番号	I-223
告示番号	第99号	箇所名	杉花
告示年月日	平成30年2月16日	所在地	秋田県北秋田郡上小阿仁村 杉花字杉花

土砂災害警戒区域等の指定の公示に係る図書(その2-3)



図中の数字は横断測線番号を示す

様式-2-3(急)  
土砂災害特別警戒区域の区域区分図  
(急傾斜地の崩壊に伴う土石等の堆積により  
建築物の地上部に作用すると想定される力)

土砂災害防止法施行令第二条の基準に該当する区域	
土砂災害防止法施行令第三条の基準に該当する区域	
それ以外の区域	

N	
縮尺	1:2,000

自然現象の種類	急傾斜地の崩壊	箇所番号	I-223
告示番号	第99号	箇所名	杉花
告示年月日	平成30年2月16日	所在地	秋田県北秋田郡上小阿仁村 杉花字杉花

# 土砂災害警戒区域等の指定の公示に係る図書(その3)(案)

(1/1)

横断測線の区間	土石等の移動により建築物の地上部に作用すると想定される力				土石等の堆積により建築物の地上部に作用すると想定される力				横断測線の区間	土石等の移動により建築物の地上部に作用すると想定される力				土石等の堆積により建築物の地上部に作用すると想定される力			
	土石等の(移動)高さが1m以下の場合、土石等の移動による力が100kN/m <sup>2</sup> を超える区域		それ以外の区域		土石等の堆積の高さが3mを超える区域		それ以外の区域			土石等の(移動)高さが1m以下の場合、土石等の移動による力が100kN/m <sup>2</sup> を超える区域		それ以外の区域		土石等の堆積の高さが3mを超える区域		それ以外の区域	
	力の大きさのうち最大のもの (kN/m <sup>2</sup> )	土石等の高さ (m)	力の大きさのうち最大のもの (kN/m <sup>2</sup> )	土石等の高さ (m)	力の大きさのうち最大のもの (kN/m <sup>2</sup> )	土石等の高さ (m)	力の大きさのうち最大のもの (kN/m <sup>2</sup> )	土石等の高さ (m)		力の大きさのうち最大のもの (kN/m <sup>2</sup> )	土石等の高さ (m)	力の大きさのうち最大のもの (kN/m <sup>2</sup> )	土石等の高さ (m)	力の大きさのうち最大のもの (kN/m <sup>2</sup> )	土石等の高さ (m)	力の大きさのうち最大のもの (kN/m <sup>2</sup> )	土石等の高さ (m)
1 ~ 2	-	-	69.46	1.00	-	-	9.50	1.88	29 ~ 30	-	-	94.42	1.00	-	-	13.72	2.71
2 ~ 3	-	-	84.56	1.00	-	-	9.50	1.88	30 ~ 31	-	-	94.42	1.00	-	-	13.35	2.64
3 ~ 4	-	-	84.56	1.00	-	-	10.69	2.12	31 ~ 32	-	-	94.05	1.00	-	-	13.45	2.66
4 ~ 5	-	-	67.60	1.00	-	-	10.69	2.12	32 ~ 33	-	-	91.15	1.00	-	-	13.54	2.68
5 ~ 6	-	-	67.60	1.00	-	-	11.43	2.26	33 ~ 34	-	-	96.30	1.00	-	-	13.54	2.68
6 ~ 7	-	-	60.35	1.00	-	-	11.43	2.26	34 ~ 35	-	-	100.00	1.00	-	-	12.89	2.55
7 ~ 8	-	-	68.37	1.00	-	-	9.55	1.89	35 ~ 36	-	-	100.00	1.00	-	-	12.65	2.50
8 ~ 9	-	-	86.03	1.00	-	-	9.55	1.89	36 ~ 37	-	-	98.11	1.00	-	-	12.65	2.50
9 ~ 10	-	-	86.77	1.00	-	-	9.58	1.90	37 ~ 38	-	-	96.98	1.00	-	-	11.86	2.35
10 ~ 11	-	-	91.25	1.00	-	-	9.82	1.94	38 ~ 39	-	-	100.00	1.00	-	-	11.65	2.31
11 ~ 12	-	-	97.89	1.00	-	-	10.63	2.10	39 ~ 40	-	-	100.00	1.00	-	-	10.92	2.16
12 ~ 13	-	-	97.89	1.00	-	-	10.86	2.15	40 ~ 41	-	-	97.19	1.00	-	-	10.85	2.15
13 ~ 14	-	-	96.80	1.00	-	-	10.86	2.15	41 ~ 42	-	-	94.65	1.00	-	-	10.06	1.99
14 ~ 15	-	-	100.00	1.00	-	-	11.36	2.25	42 ~ 43	-	-	94.65	1.00	-	-	12.32	2.44
15 ~ 16	113.34	1.00	100.00	1.00	-	-	11.88	2.35	47 ~ 48	-	-	91.42	1.00	-	-	12.31	2.44
16 ~ 17	114.56	1.00	100.00	1.00	-	-	12.04	2.38	48 ~ 49	-	-	99.12	1.00	-	-	10.12	2.00
17 ~ 18	114.85	1.00	100.00	1.00	-	-	12.04	2.38	49 ~ 50	-	-	99.12	1.00	-	-	10.12	2.00
18 ~ 19	-	-	100.00	1.00	-	-	11.93	2.36	50 ~ 51	-	-	100.00	1.00	-	-	12.64	2.50
20 ~ 21	-	-	98.23	1.00	-	-	10.73	2.12	51 ~ 52	113.61	1.00	100.00	1.00	-	-	12.64	2.50
21 ~ 22	-	-	98.23	1.00	-	-	12.32	2.44	52 ~ 53	113.61	1.00	100.00	1.00	-	-	13.98	2.77
22 ~ 23	-	-	94.89	1.00	-	-	12.32	2.44	53 ~ 54	117.07	1.00	100.00	1.00	-	-	13.98	2.77
23 ~ 24	-	-	71.93	1.00	-	-	10.15	2.01	54 ~ 55	117.07	1.00	100.00	1.00	-	-	13.39	2.65
24 ~ 25	-	-	70.26	1.00	-	-	9.56	1.89	~								
26 ~ 27	-	-	67.19	1.00	-	-	10.11	2.00	~								
27 ~ 28	-	-	94.42	1.00	-	-	12.99	2.57	~								
28 ~ 29	-	-	94.42	1.00	-	-	13.72	2.71	~								

様式-3(急)	自然現象の種類	急傾斜地の崩壊	箇所番号	I-223
	告示番号	第99号	箇所名	杉花
	告示年月日	平成30年2月16日	所在地	秋田県北秋田郡上小阿仁村杉花字杉花
建築物の構造の規制に必要な衝撃に関する事項				