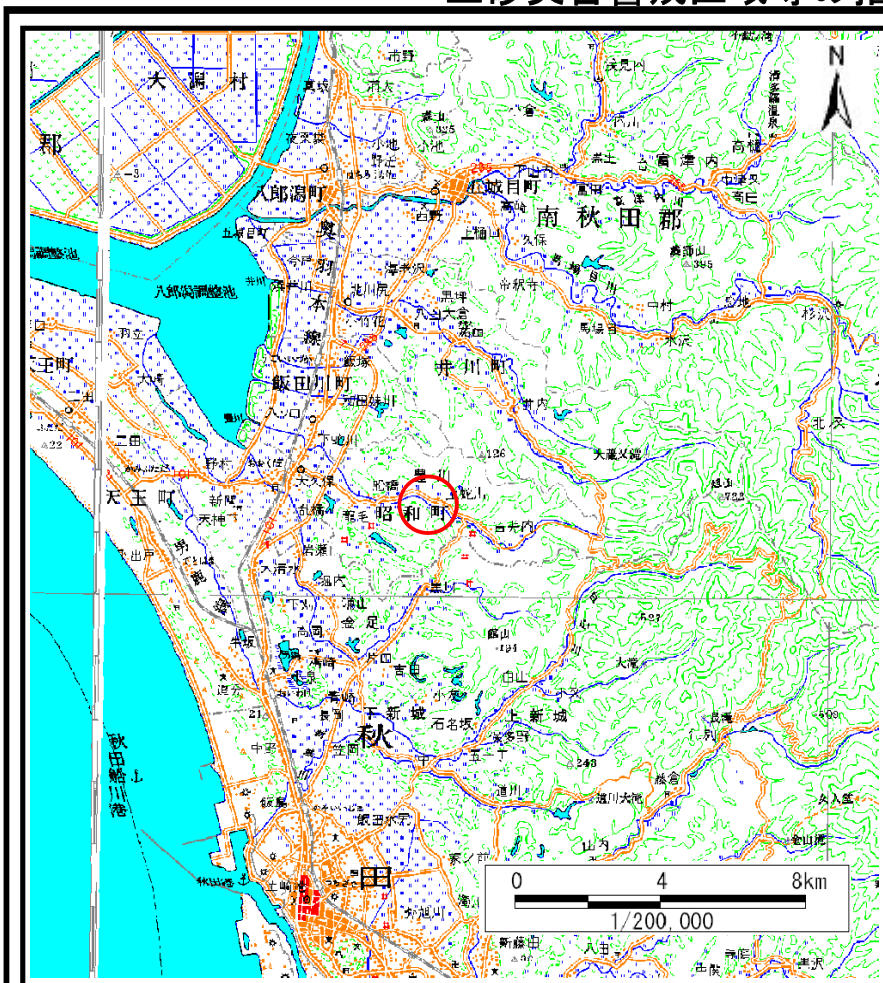
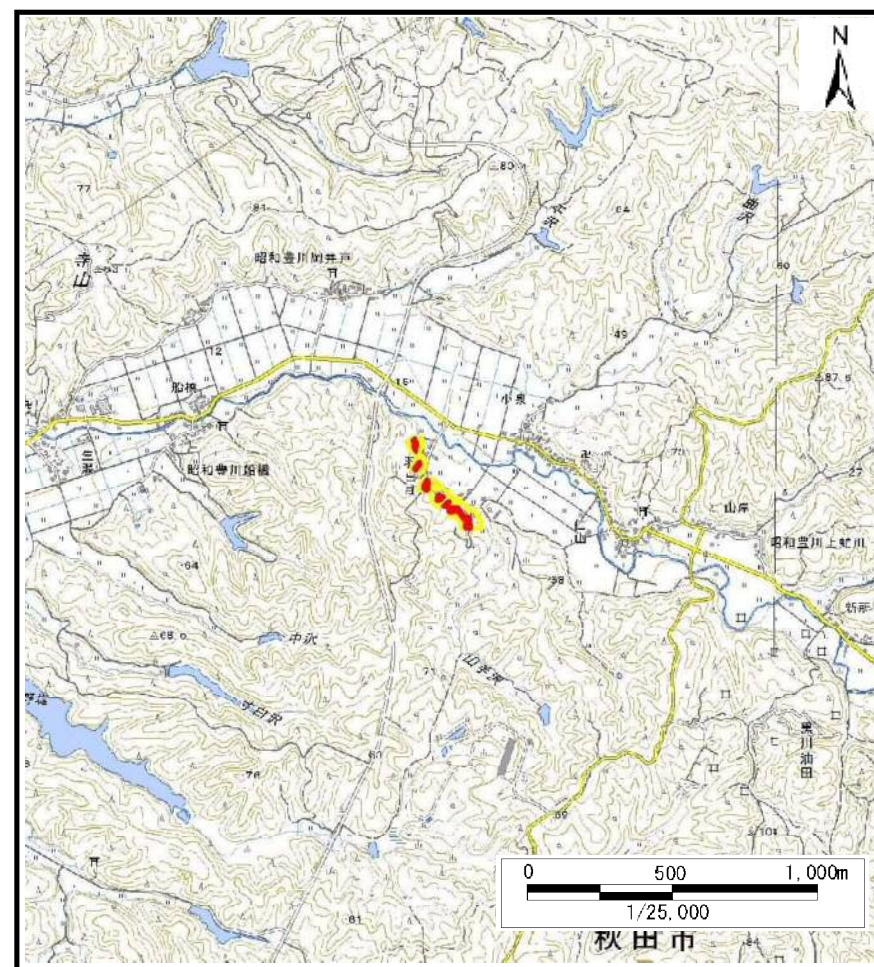


土砂災害警戒区域等の指定の公示に係る図書（その1）



(1/200,000)



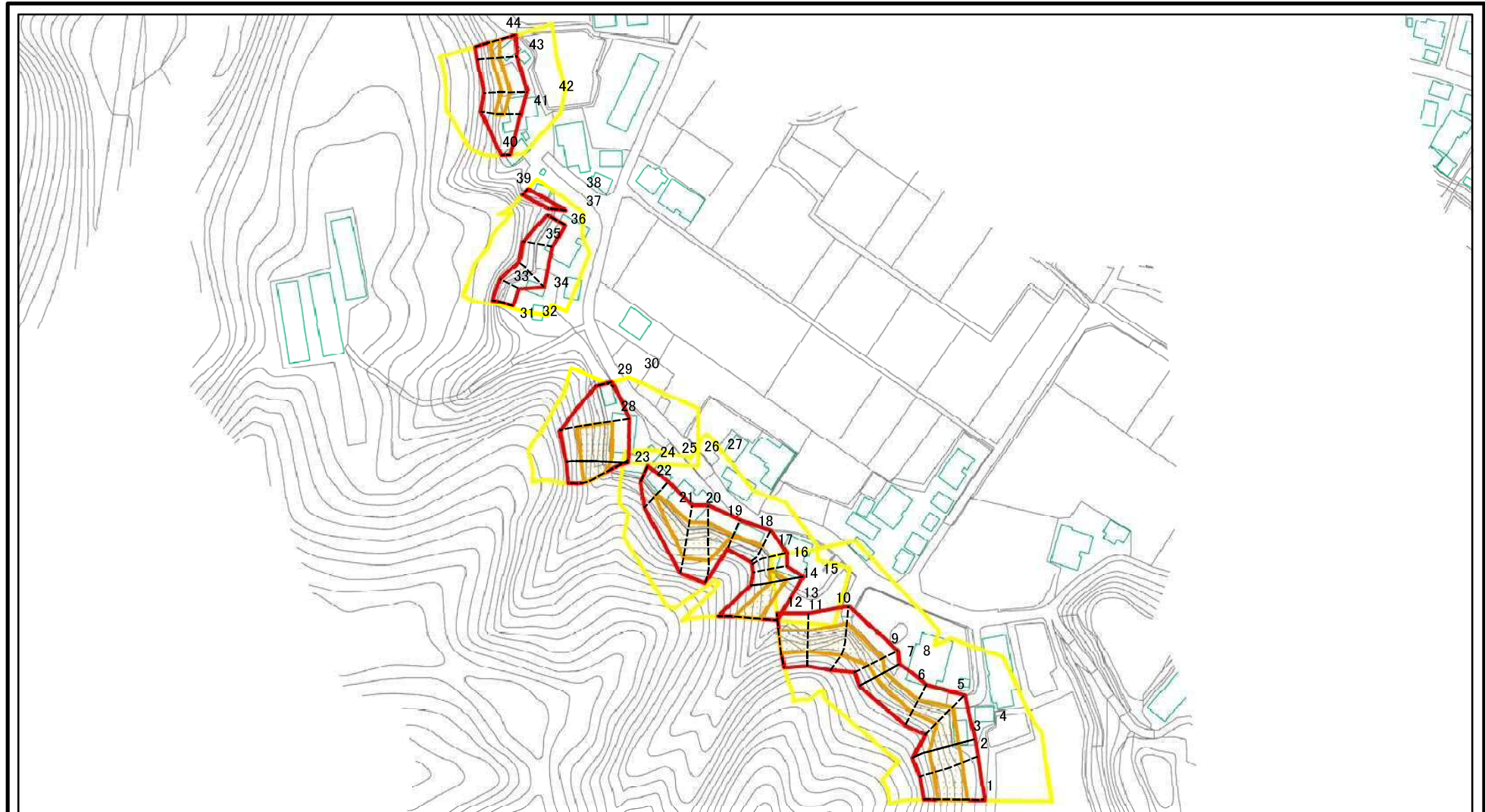
(1/25,000)

様式－1（急）
土砂災害警戒区域・土砂災害特別警戒区域 位置図

自然現象の種類	急傾斜地の崩壊
箇所番号	I-610
箇所名	羽白目
所在地	秋田県潟上市昭和豊川上虻川字羽白目及び山手沢

この地図は、国土地理院長の承認を得て、同院発行の数値地図200000(地図画像)及び電子地形図25000を複製したものである。(承認番号 平29情複、第826号)

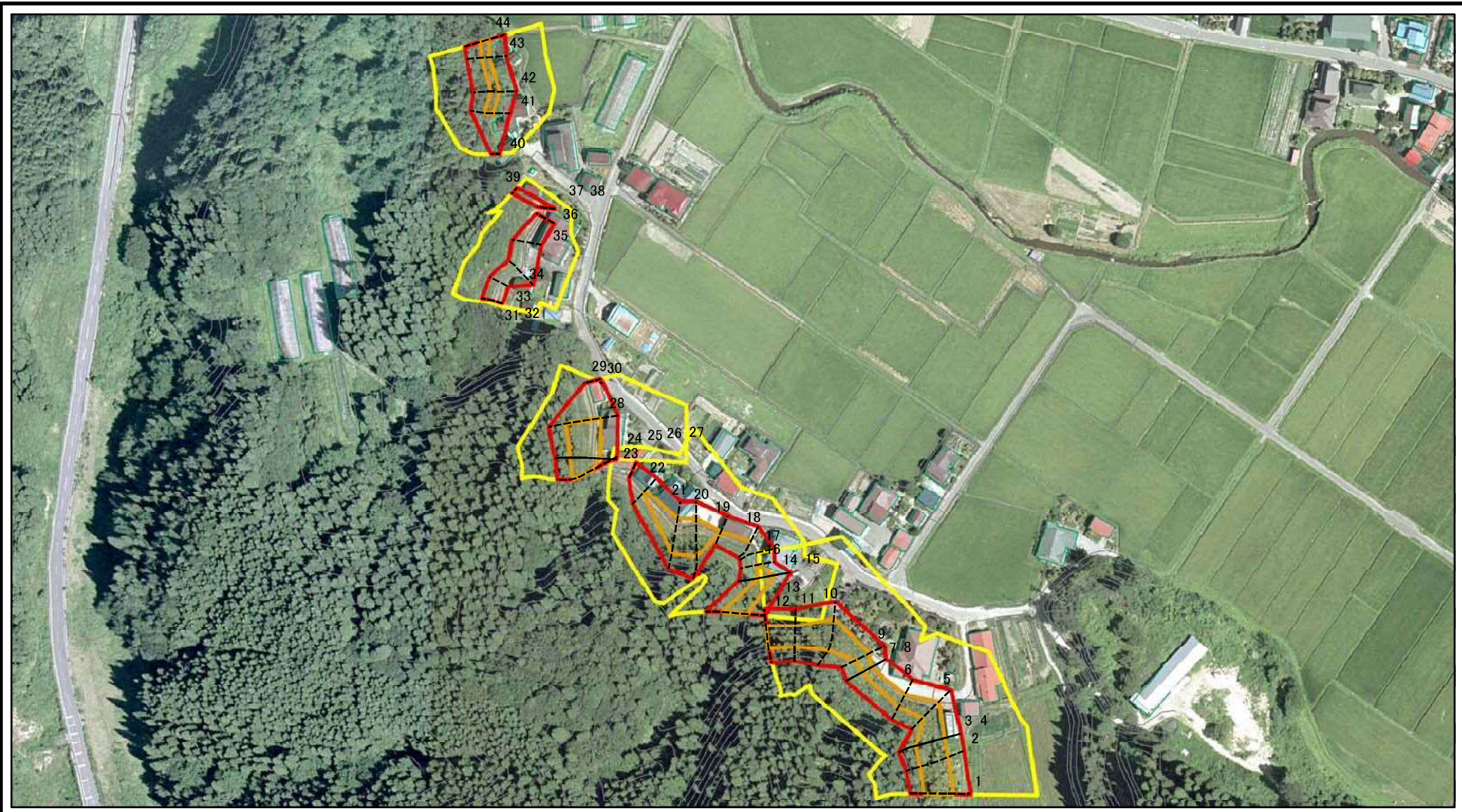
土砂災害警戒区域等の指定の公示に係る図書(その2)



図中の数字は横断測線番号を示す

様式-2(急) 土砂災害警戒区域・土砂災害特別警戒区域 区域図(その1)	土砂災害防止法施行令第二条の基準に該当する区域		 縮尺 1:2,500	自然現象の種類	急傾斜地の崩壊	箇所番号	I-610	
	土砂災害防止法施行令第三条の基準に該当する区域			告示番号	第99号	箇所名	羽白目	
	土砂等の(移動)高さが1m以下の場合、土砂等の移動による力が100kN/mを超える区域			告示年月日	平成30年2月16日	所在地	秋田県潟上市昭和豊川上蛇川字羽白目及び山手沢	
	土砂等の堆積の高さが3mを超える区域							
それ以外の区域								

土砂災害警戒区域等の指定の公示に係る図書(その2)



図中の数字は横断測線番号を示す

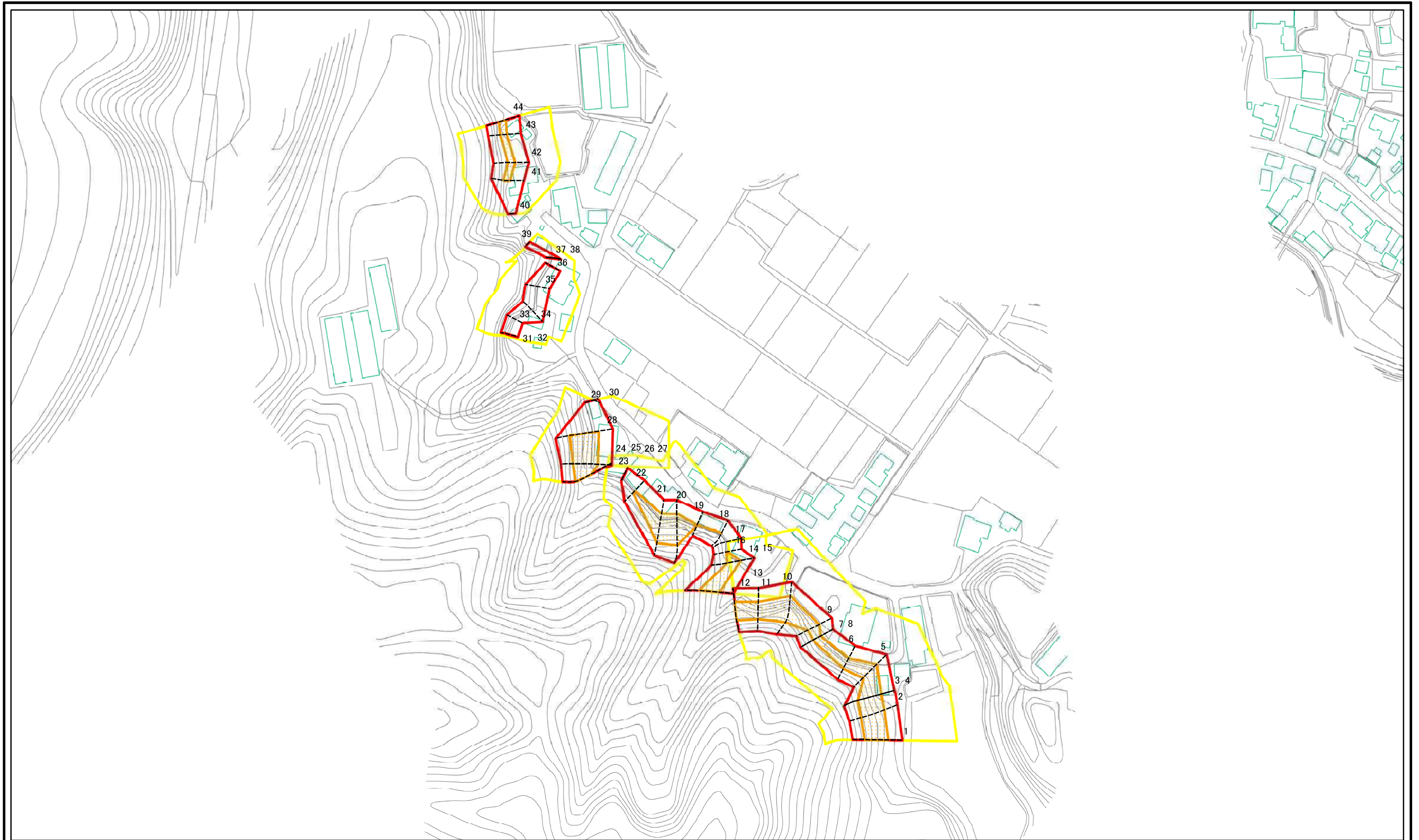
様式-2(急)
土砂災害警戒区域・土砂災害特別警戒区域
区域図(その1)

土砂災害防止法施行令第二条の基準に該当する区域	
土砂災害防止法施行令第三条の基準に該当する区域	
それ以外の区域	

	縮尺
	1:2,500

自然現象の種類	急傾斜地の崩壊	箇所番号	I-610
告示番号	第99号	箇所名	羽白目
告示年月日	平成30年2月16日	所在地	秋田県潟上市昭和豊川上蛇川 字羽白目及び山手沢

土砂災害警戒区域等の指定の公示に係る図書(その2-1)



0 25 50 100
m

図中の数字は横断測線番号を示す

様式-2-1(急)
土砂災害警戒区域・土砂災害特別警戒区域
区域図(その2)

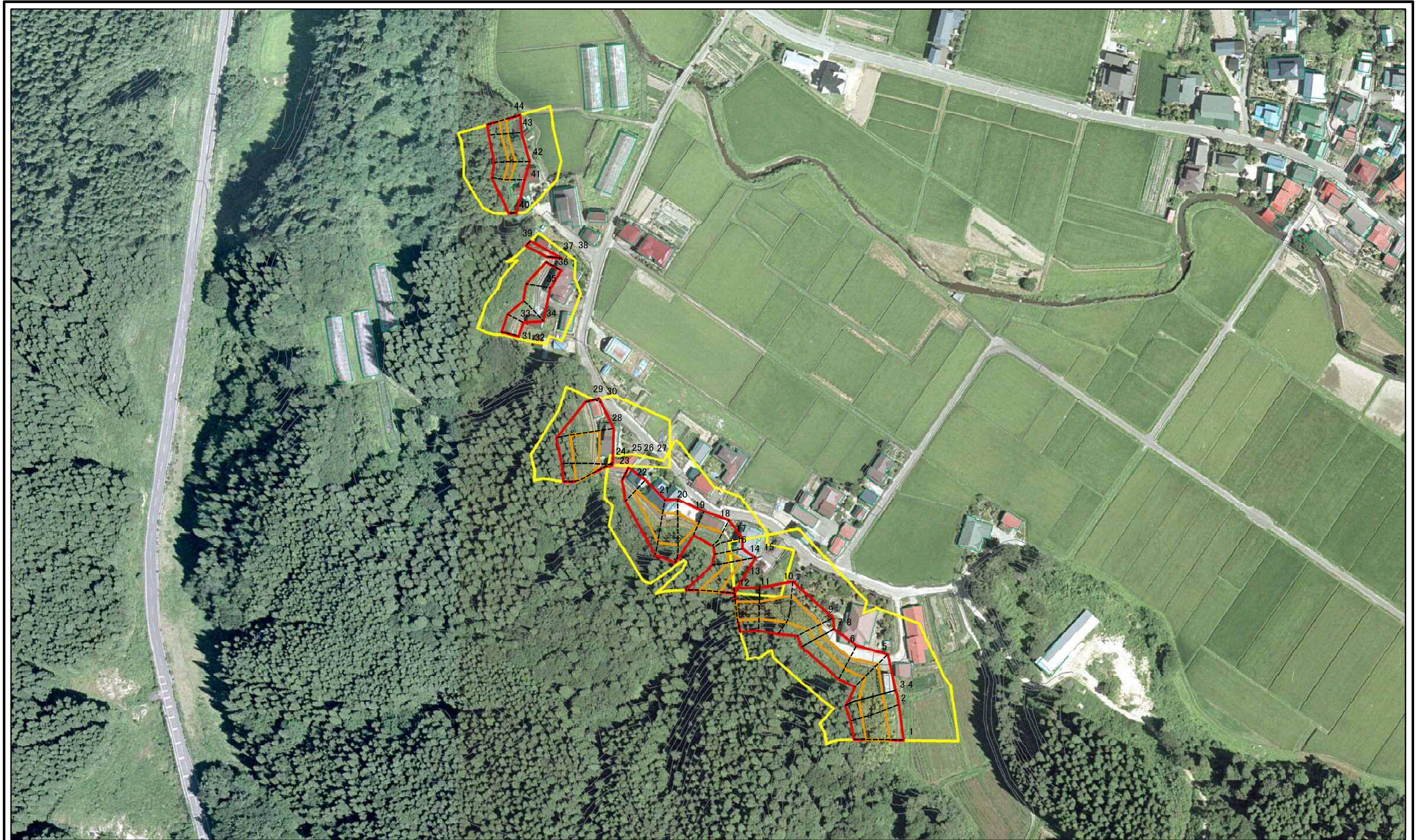
土砂災害防止法施行令第二条の基準に該当する区域
土砂災害防止法
施行令第三条の
基準に該当する
区域
それ以外の区域

縮尺
1:2,000

自然現象
の種類
急傾斜地の崩壊
告示番号
第99号
告示年月日
平成30年2月16日

箇所番号
I-610
箇所名
羽白目
所在地
秋田県湯上市昭和豊川上虻川
字羽白目及び山手沢

土砂災害警戒区域等の指定の公示に係る図書(その2-1)



0 25 50 100
m

図中の数字は横断測線番号を示す

様式-2-1(急)
土砂災害警戒区域・土砂災害特別警戒区域
区域図(その2)

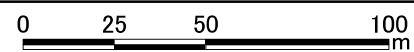
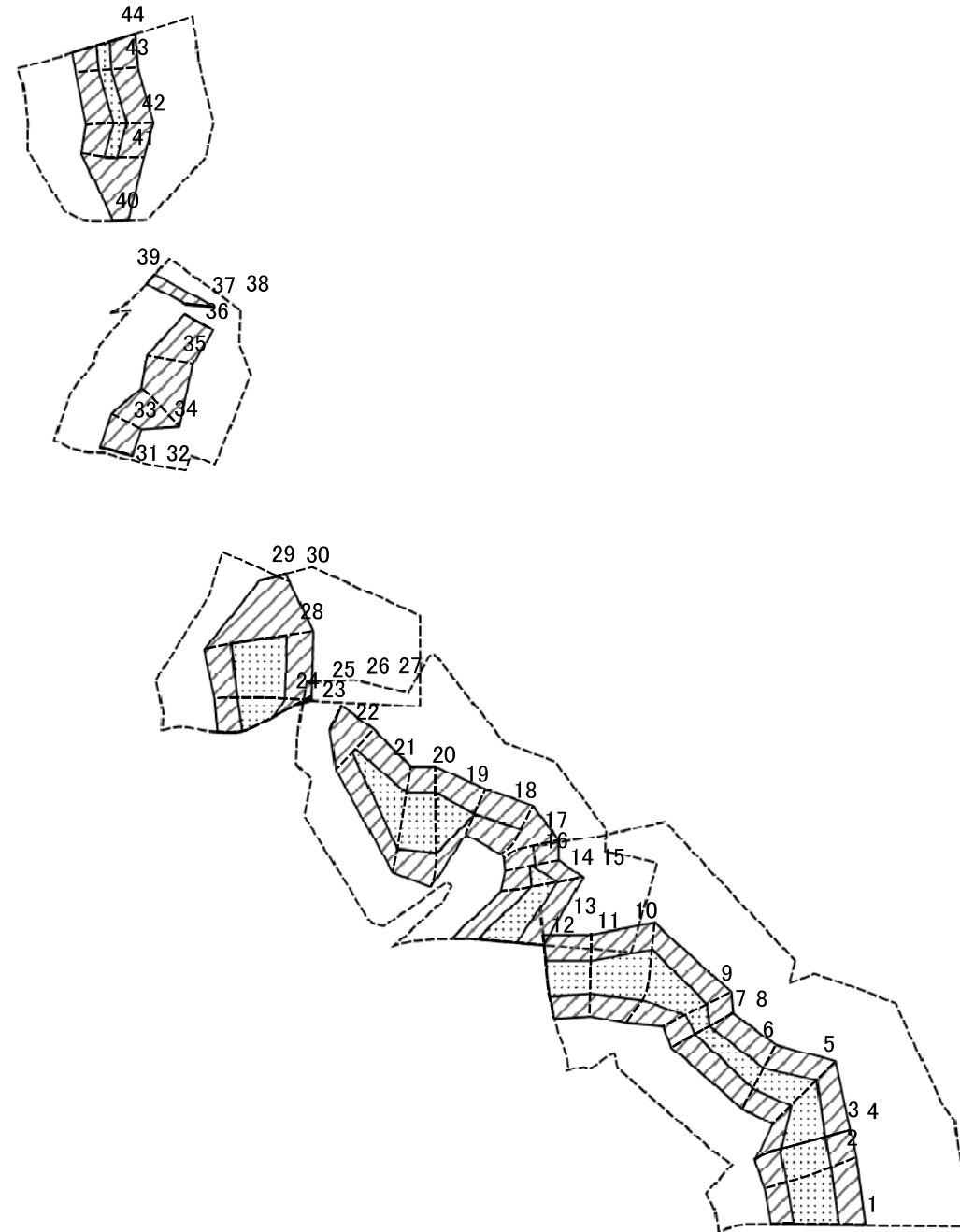
土砂災害防止法施行令第二条の基準に該当する区域
土砂災害防止法
施行令第三条の
基準に該当する
区域
それ以外の区域

縮尺
1:2,000

自然現象
の種類
急傾斜地の崩壊
告示番号
第99号
告示年月日
平成30年2月16日

箇所番号
I-610
箇所名
羽白目
所在地
秋田県湯上市昭和豊川上虻川
字羽白目及び山手沢

土砂災害警戒区域等の指定の公示に係る図書(その2-2)

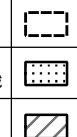


図中の数字は横断測線番号を示す

様式-2-2(急)
土砂災害特別警戒区域の区域区分図
(急傾斜地の崩壊に伴う土石等の移動により
建築物の地上部に作用すると想定される力)

土砂災害防止法施行令第二条の基準に該当する区域

土砂災害防止法
施行令第三条の
基準に該当する
区域



縮尺
1:2,000

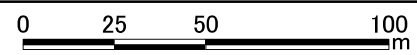
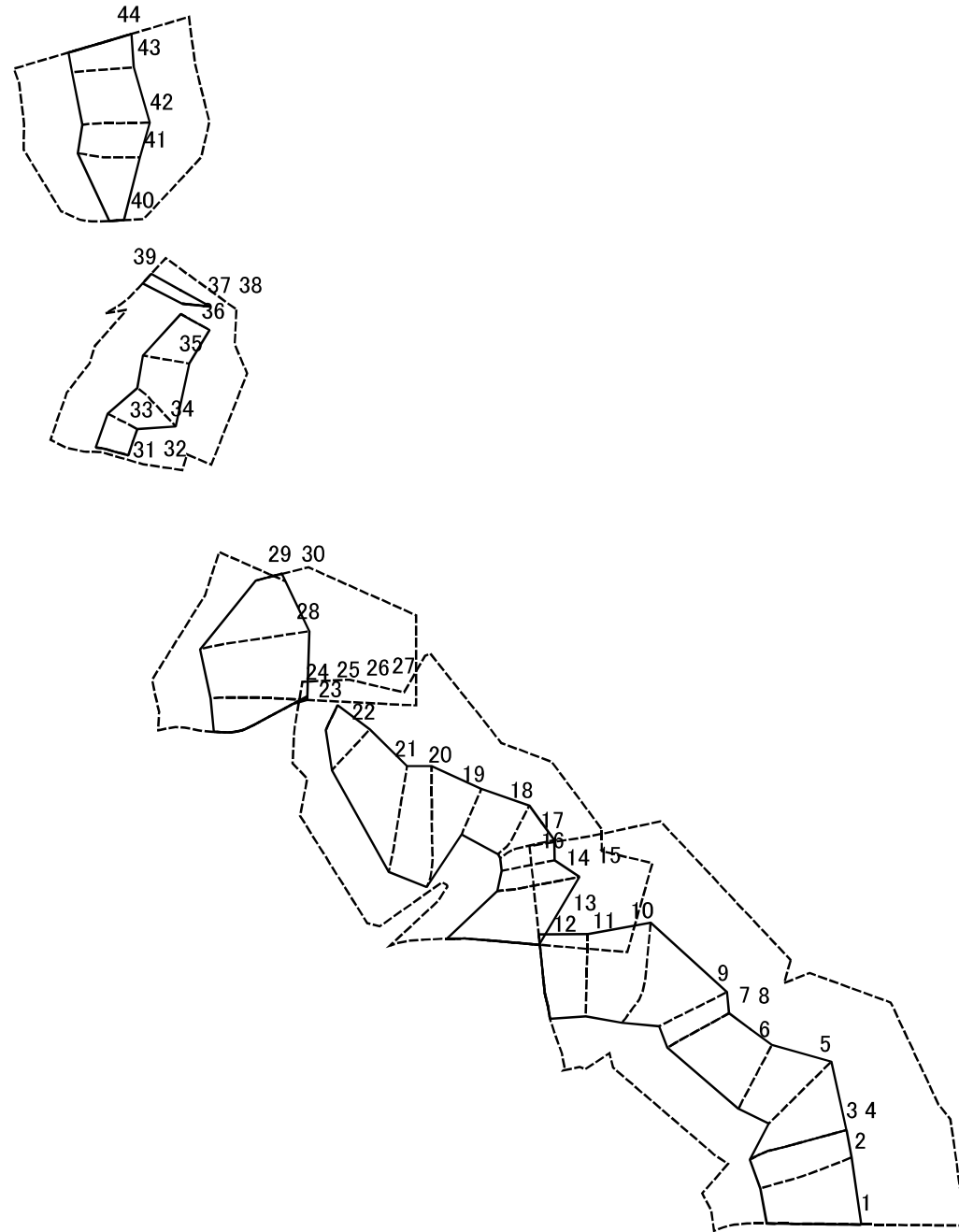
自然現象
の種類
告示番号
告示年月日

急傾斜地の崩壊
第99号
平成30年2月16日

箇所番号
箇所名
所在地

I-610
羽白目
秋田県湯上市昭和豊川上虻川
字羽白目及び山手沢

土砂災害警戒区域等の指定の公示に係る図書(その2-3)



図中の数字は横断測線番号を示す

様式-2-3(急)
土砂災害特別警戒区域の区域区分図
(急傾斜地の崩壊に伴う土石等の堆積により
建築物の地上部に作用すると想定される力)

土砂災害防止法施行令第二条の基準に該当する区域	
土砂災害防止法施行令第三条の基準に該当する区域	
それ以外の区域	

土
縮尺
1:2,000

自然現象の種類	急傾斜地の崩壊
告示番号	第99号
告示年月日	平成30年2月16日

箇所番号	I-610
箇所名	羽白目
所在地	秋田県潟上市昭和豊川上虻川 字羽白目及び山手沢

土砂災害警戒区域等の指定の公示に係る図書(その3)

横断測線の区間	土石等の移動により建築物の地上部に作用すると想定される力				土石等の堆積により建築物の地上部に作用すると想定される力				横断測線の区間	土石等の移動により建築物の地上部に作用すると想定される力				土石等の堆積により建築物の地上部に作用すると想定される力			
	土石等の(移動)高さが1m以下の場合、土石等の移動による力が100kN/m ² を超える区域		それ以外の区域		土石等の堆積の高さが3mを超える区域		それ以外の区域			土石等の(移動)高さが1m以下の場合、土石等の移動による力が100kN/m ² を超える区域		それ以外の区域		土石等の堆積の高さが3mを超える区域		それ以外の区域	
	力の大きさのうち最大のもの(kN/m ²)	土石等の高さ(m)	力の大きさのうち最大のもの(kN/m ²)	土石等の高さ(m)	力の大きさのうち最大のもの(kN/m ²)	土石等の高さ(m)	力の大きさのうち最大のもの(kN/m ²)	土石等の高さ(m)		力の大きさのうち最大のもの(kN/m ²)	土石等の高さ(m)	力の大きさのうち最大のもの(kN/m ²)	土石等の高さ(m)	力の大きさのうち最大のもの(kN/m ²)	土石等の高さ(m)	力の大きさのうち最大のもの(kN/m ²)	土石等の高さ(m)
1 ~ 2	138.06	1.00	100.00	1.00	-	-	14.42	2.85	27 ~ 28	138.83	1.00	100.00	1.00	-	-	12.73	2.52
2 ~ 3	138.06	1.00	100.00	1.00	-	-	14.38	2.84	28 ~ 29	-	-	100.00	1.00	-	-	11.56	2.29
3 ~ 4									29 ~ 30	-	-	-	-	-	-	-	-
4 ~ 5	129.65	1.00	100.00	1.00	-	-	11.49	2.27	31 ~ 32	-	-	-	-	-	-	-	-
5 ~ 6	126.84	1.00	100.00	1.00	-	-	12.16	2.41	32 ~ 33	-	-	71.88	1.00	-	-	11.71	2.32
6 ~ 7	122.60	1.00	100.00	1.00	-	-	12.16	2.41	33 ~ 34	-	-	100.00	1.00	-	-	11.71	2.32
7 ~ 8									34 ~ 35	-	-	100.00	1.00	-	-	10.61	2.10
8 ~ 9	120.72	1.00	100.00	1.00	-	-	11.95	2.36	35 ~ 36	-	-	95.02	1.00	-	-	10.61	2.10
9 ~ 10	131.39	1.00	100.00	1.00	-	-	11.95	2.36	36 ~ 37	-	-	-	-	-	-	-	-
10 ~ 11	131.39	1.00	100.00	1.00	-	-	13.34	2.64	37 ~ 38								
11 ~ 12	130.72	1.00	100.00	1.00	-	-	13.34	2.64	38 ~ 39	-	-	74.96	1.00	-	-	10.83	2.14
13 ~ 14	129.09	1.00	100.00	1.00	-	-	11.76	2.33	40 ~ 41	-	-	100.00	1.00	-	-	11.53	2.28
14 ~ 15									41 ~ 42	113.17	1.00	100.00	1.00	-	-	11.53	2.28
15 ~ 16	117.49	1.00	100.00	1.00	-	-	10.37	2.05	42 ~ 43	112.91	1.00	100.00	1.00	-	-	11.60	2.29
16 ~ 17	-	-	100.00	1.00	-	-	8.88	1.76	43 ~ 44	112.91	1.00	100.00	1.00	-	-	11.60	2.29
17 ~ 18	-	-	100.00	1.00	-	-	8.37	1.66	~								
18 ~ 19	100.69	1.00	100.00	1.00	-	-	9.70	1.92	~								
19 ~ 20	127.25	1.00	100.00	1.00	-	-	10.96	2.17	~								
20 ~ 21	139.87	1.00	100.00	1.00	-	-	12.10	2.39	~								
21 ~ 22	139.87	1.00	100.00	1.00	-	-	12.10	2.39	~								
22 ~ 23	-	-	100.00	1.00	-	-	9.70	1.92	~								
23 ~ 24	-	-	-	-	-	-	-	-	~								
25 ~ 26	138.83	1.00	100.00	1.00	-	-	14.51	2.87	~								
26 ~ 27									~								

様式-3(急) 建築物の構造の規制に必要な衝撃に関する事項	自然現象の種類	急傾斜地の崩壊	箇所番号	I-610
	告示番号	第99号	箇所名	羽白目
	告示年月日	平成30年2月16日	所在地	秋田県湯上市昭和豊川上虻川字羽白目及び山手沢