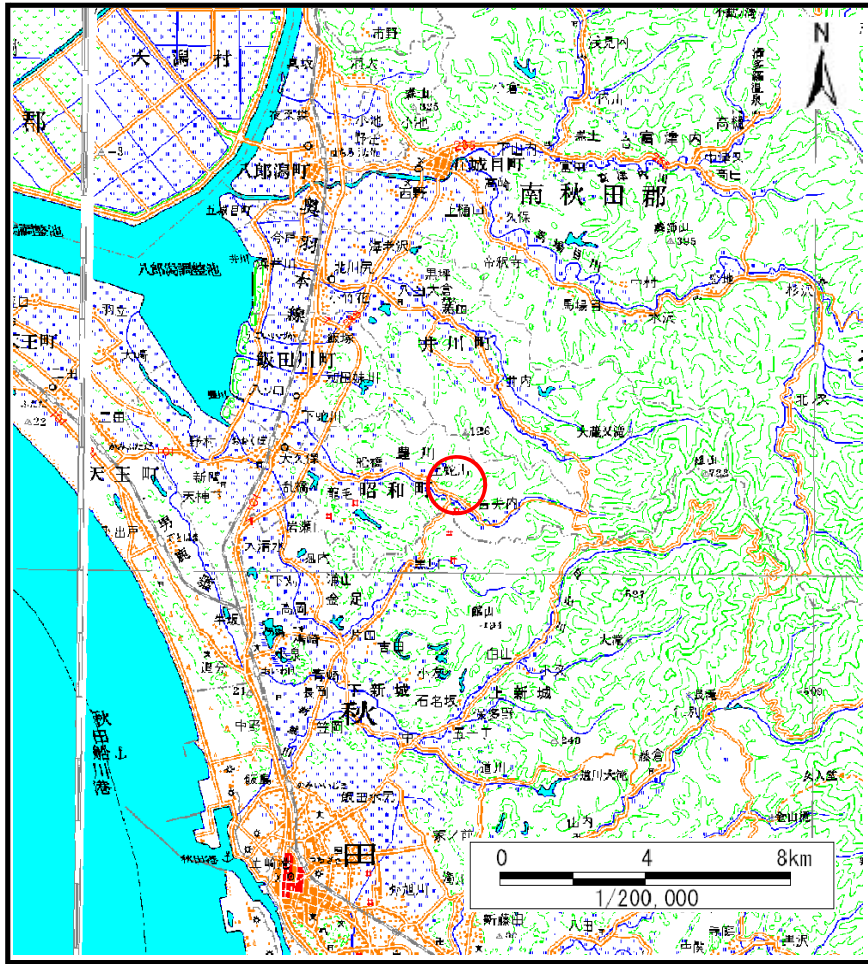
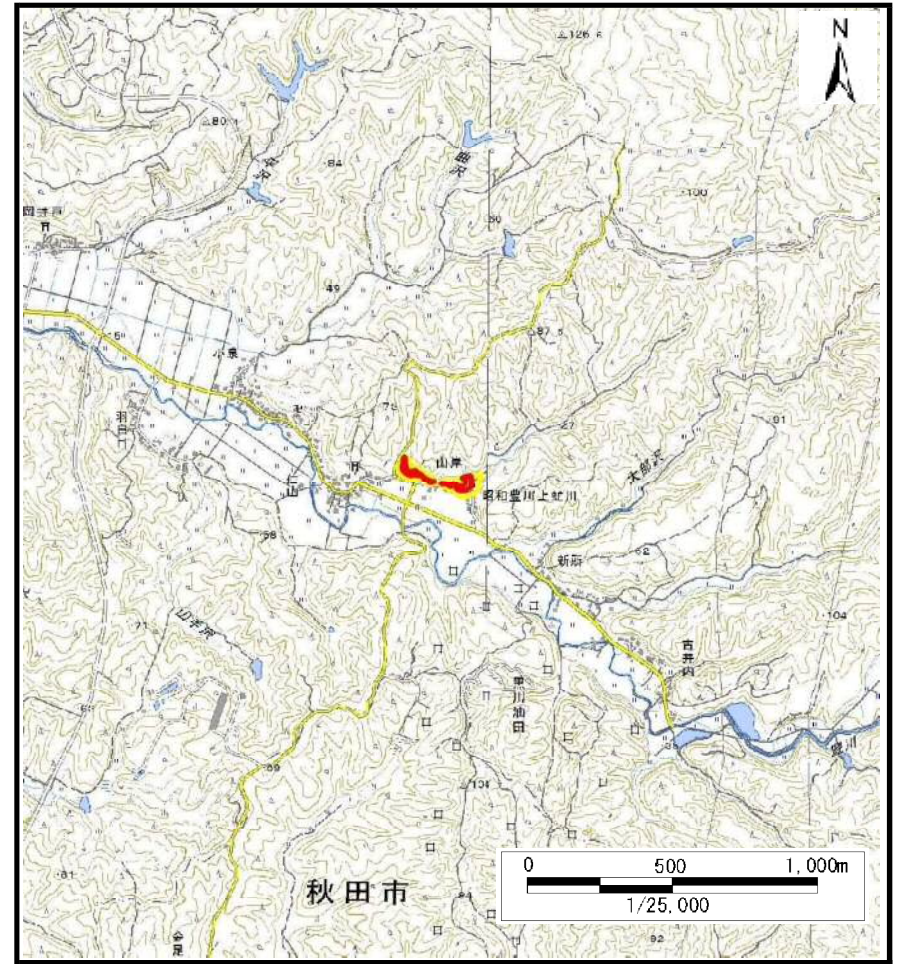


# 土砂災害警戒区域等の指定の公示に係る図書（その1）



(1/200,000)



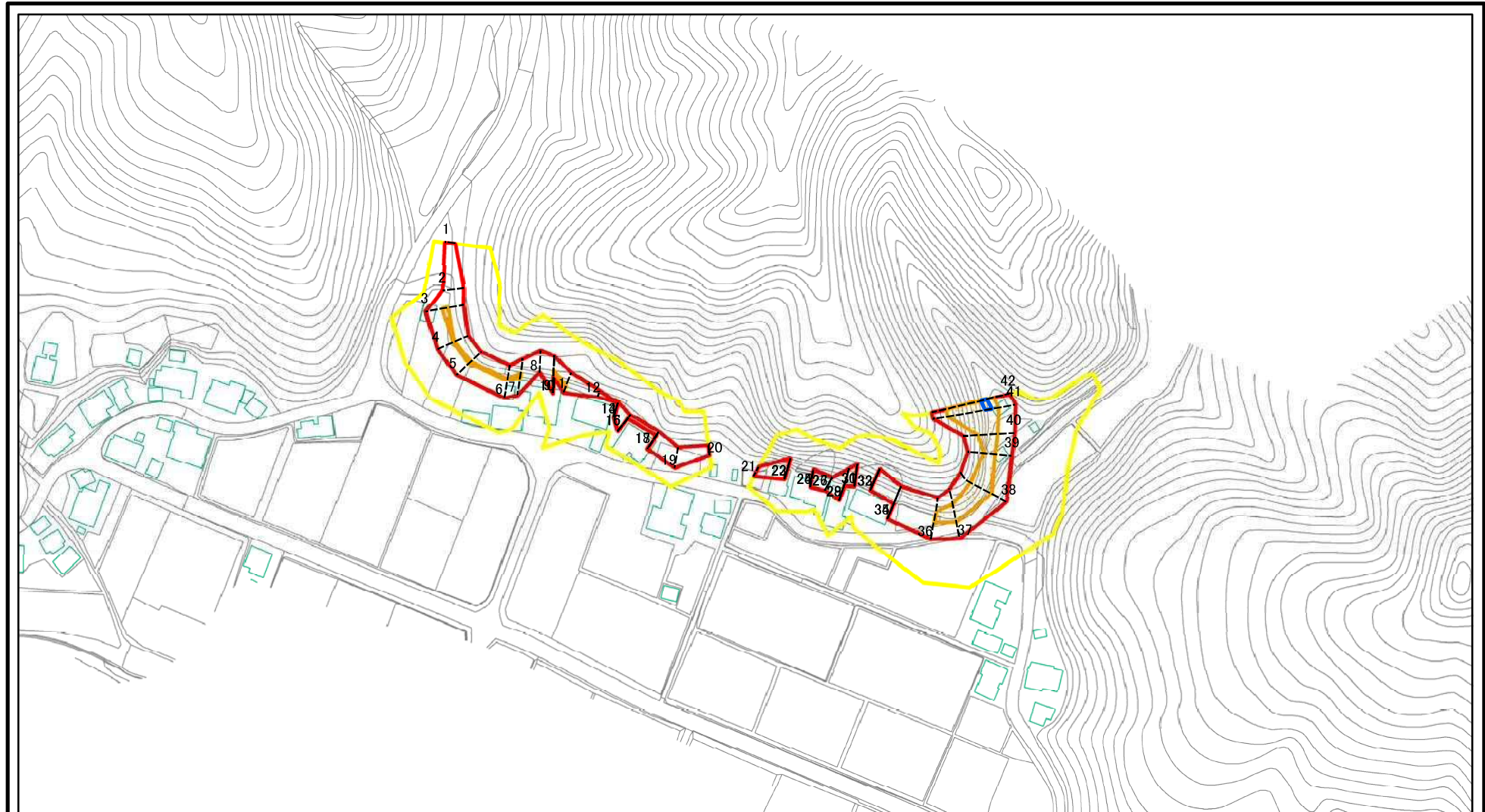
(1/25,000)

様式－1（急）  
土砂災害警戒区域・土砂災害特別警戒区域 位置図

自然現象の種類	急傾斜地の崩壊
箇所番号	I-614
箇所名	山岸
所在地	秋田県潟上市昭和豊川上虻川字山岸及び桑の木沢

この地図は、国土地理院長の承認を得て、同院発行の数値地図200000(地図画像)及び電子地形図25000を複製したものである。(承認番号 平29情複、第826号)

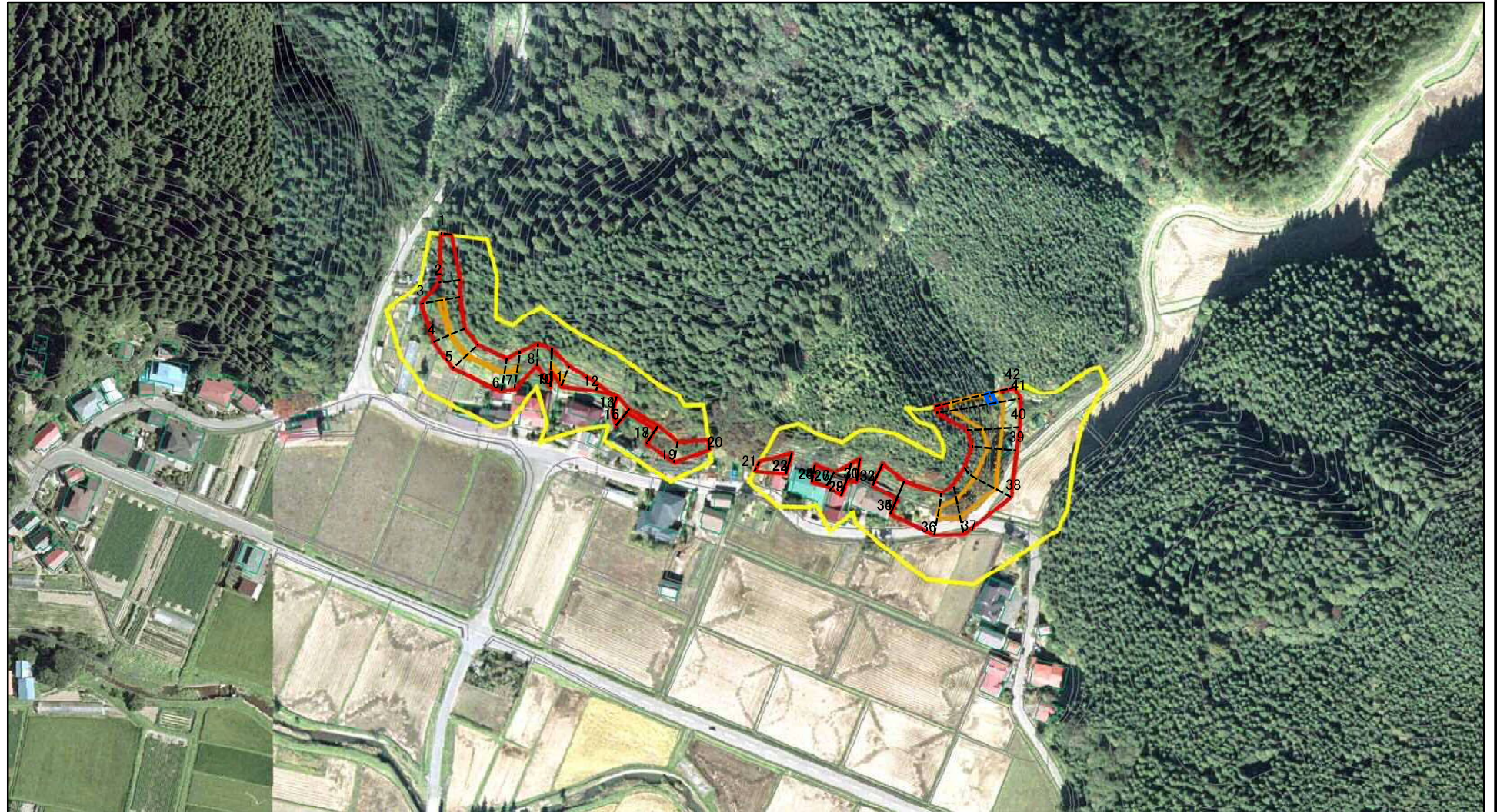
# 土砂災害警戒区域等の指定の公示に係る図書(その2)



図中の数字は横断測線番号を示す

様式-2(急) 土砂災害警戒区域・土砂災害特別警戒区域 区域図(その1)	土砂災害防止法施行令第二条の基準に該当する区域		土 縮尺 1:2,500	自然現象の種類	急傾斜地の崩壊	箇所番号	I-614	
	土砂災害防止法施行令第三条の基準に該当する区域			告示番号	第99号	箇所名	山岸	
	土石等の(移動)高さが1m以下の場合、土石等の移動による力が100kN/mを超える区域			告示年月日	平成30年2月16日	所在地	秋田県潟上市昭和豊川上虻川字山岸及び桑の木沢	
	土石等の堆積の高さが3mを超える区域							
	それ以外の区域							

# 土砂災害警戒区域等の指定の公示に係る図書(その2)



図中の数字は横断測線番号を示す

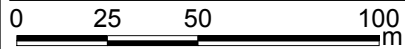
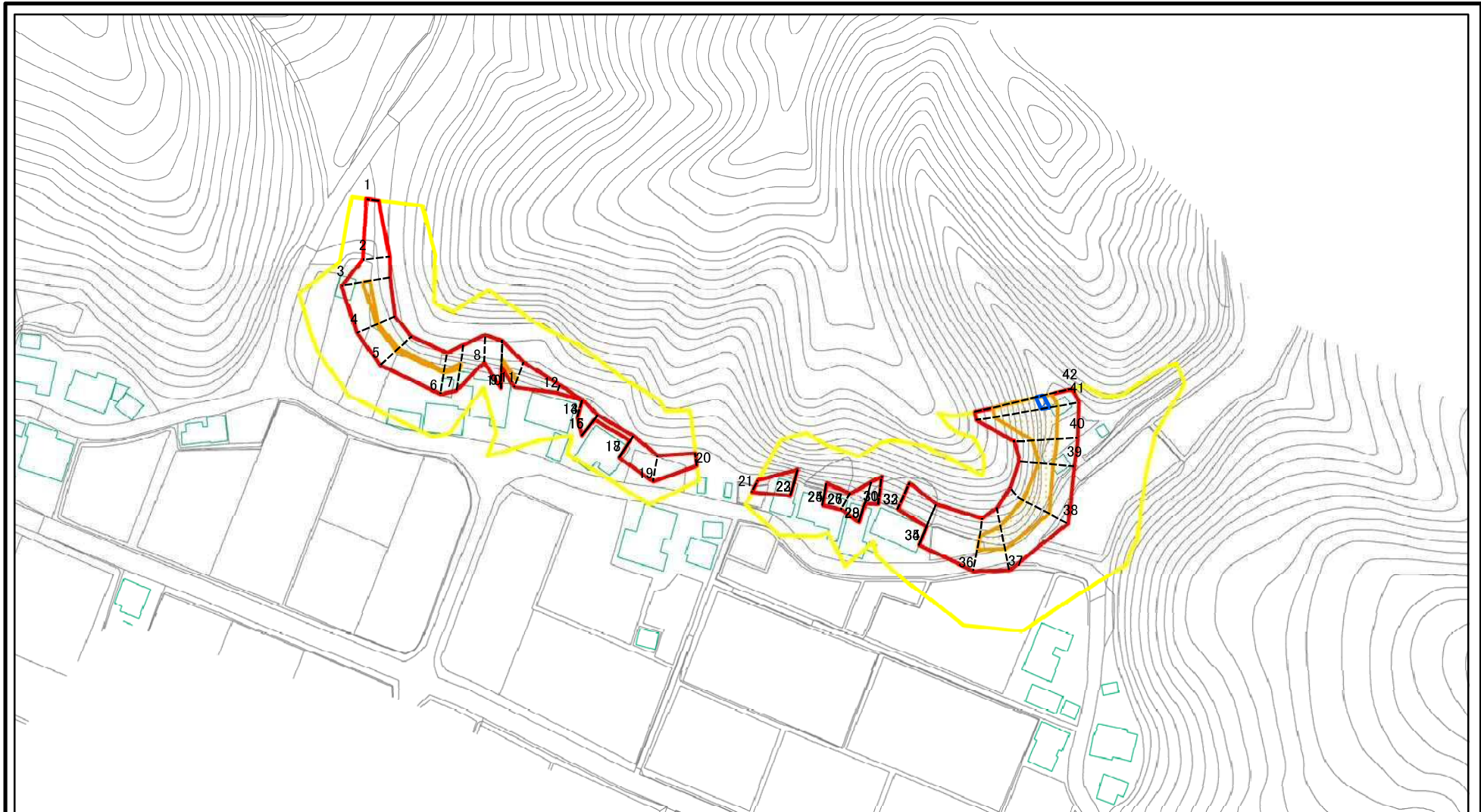
様式-2(急)  
土砂災害警戒区域・土砂災害特別警戒区域  
区域図(その1)

土砂災害防止法施行令第二条の基準に該当する区域	
土砂災害防止法施行令第三条の基準に該当する区域	
土砂等の(移動)高さが1m以下の場合、土砂等の移動による力が100kN/mを超える区域	
土砂等の堆積の高さが3mを超える区域	
それ以外の区域	

	縮尺
	1:2,500

自然現象の種類	急傾斜地の崩壊	箇所番号	I-614
告示番号	第99号	箇所名	山岸
告示年月日	平成30年2月16日	所在地	秋田県潟上市昭和豊川上虻川 字山岸及び桑の木沢

# 土砂災害警戒区域等の指定の公示に係る図書(その2-1)



図中の数字は横断測線番号を示す

様式-2-1(急)

土砂災害警戒区域・土砂災害特別警戒区域  
区域図(その2)

土砂災害防止法施行令第二条の基準に該当する区域	
土砂災害防止法施行令第三条の基準に該当する区域	
それ以外の区域	

<b>土</b>
縮尺
1:2,000

自然現象の種類	急傾斜地の崩壊
告示番号	第99号
告示年月日	平成30年2月16日

箇所番号	I-614
箇所名	山岸
所在地	秋田県潟上市昭和豊川上虻川 字山岸及び桑の木沢

# 土砂災害警戒区域等の指定の公示に係る図書(その2-1)

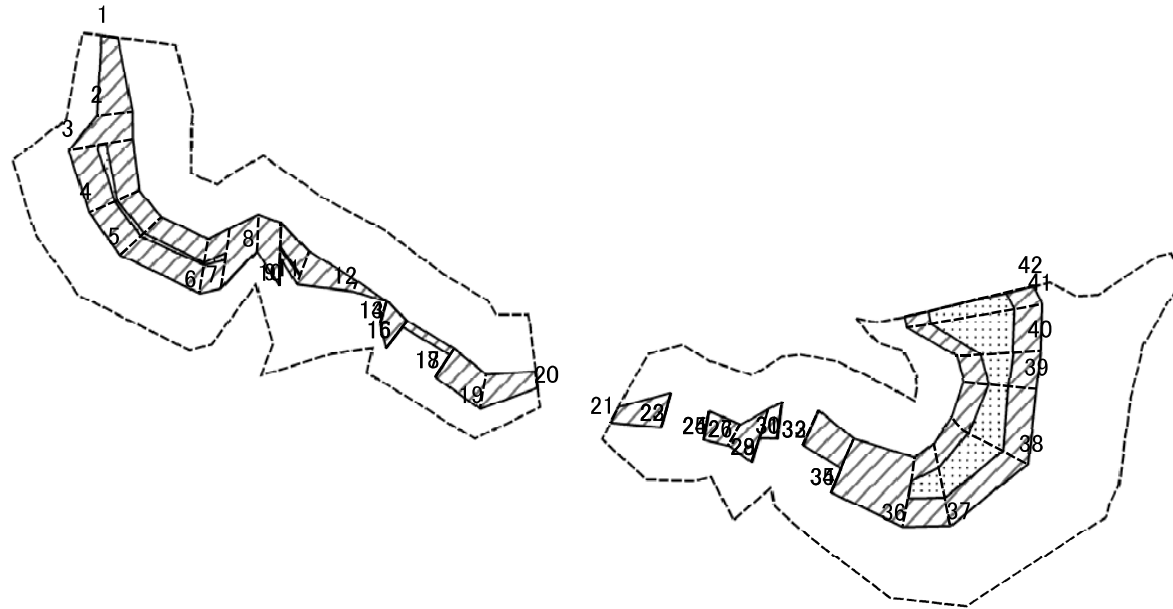


0 25 50 100  
m

図中の数字は横断測線番号を示す

様式-2-1(急) 土砂災害警戒区域・土砂災害特別警戒区域 区域図(その2)	土砂災害防止法施行令第二条の基準に該当する区域		土 縮尺 1:2,000	自然現象の種類	急傾斜地の崩壊	箇所番号	I-614
	土砂災害防止法施行令第三条の基準に該当する区域			告示番号	第99号	箇所名	山岸
	それ以外の区域			告示年月日	平成30年2月16日	所在地	秋田県潟上市昭和豊川上虻川字山岸及び桑の木沢

# 土砂災害警戒区域等の指定の公示に係る図書(その2-2)



図中の数字は横断測線番号を示す

様式-2-2(急)  
土砂災害特別警戒区域の区域区分図  
(急傾斜地の崩壊に伴う土石等の移動により  
建築物の地上部に作用すると想定される力)

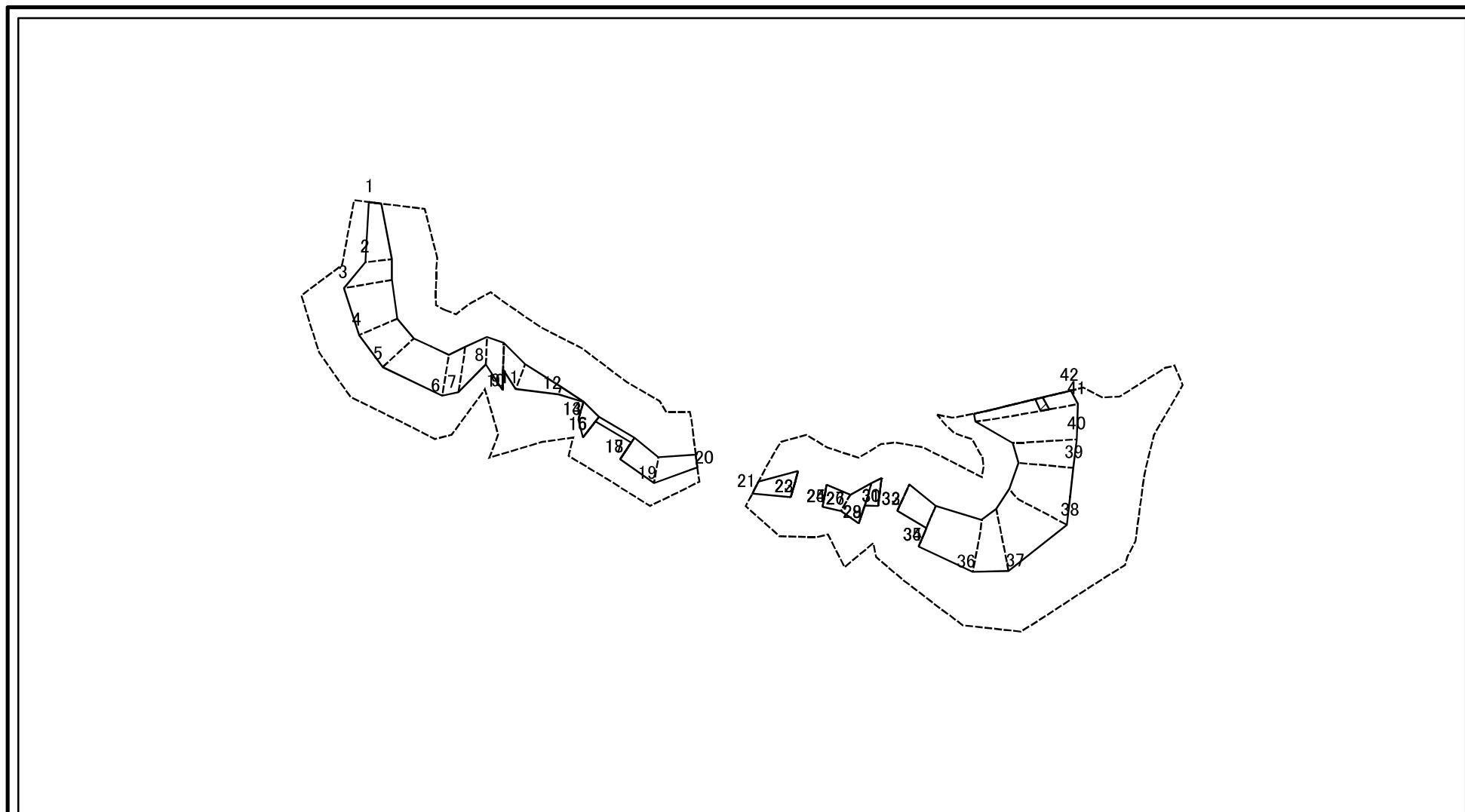
土砂災害防止法施行令第二条の基準に該当する区域	
土砂災害防止法施行令第三条の基準に該当する区域	
それ以外の区域	

<b>±</b>	縮尺	1:2,000
----------	----	---------

自然現象の種類	急傾斜地の崩壊
告示番号	第99号
告示年月日	平成30年2月16日

箇所番号	I-614
箇所名	山岸
所在地	秋田県湯上市昭和豊川上虻川 字山岸及び桑の木沢

# 土砂災害警戒区域等の指定の公示に係る図書(その2-3)



0 25 50 100  
m

図中の数字は横断測線番号を示す

様式-2-3(急)  
土砂災害特別警戒区域の区域区分図  
(急傾斜地の崩壊に伴う土石等の堆積により  
建築物の地上部に作用すると想定される力)

土砂災害防止法施行令第二条の基準に該当する区域



土砂災害防止法  
施行令第三条の  
基準に該当する  
区域



それ以外の区域



縮尺

1:2,000

自然現象  
の種類

告示番号

告示年月日

急傾斜地の崩壊

第99号

平成30年2月16日

箇所番号

箇所名

所在地

I-614

山岸

秋田県潟上市昭和豊川上虻川  
字山岸及び桑の木沢

## 土砂災害警戒区域等の指定の公示に係る図書(その3)

横断測線の区間	土石等の移動により建築物の地上部に作用すると想定される力				土石等の堆積により建築物の地上部に作用すると想定される力				横断測線の区間	土石等の移動により建築物の地上部に作用すると想定される力				土石等の堆積により建築物の地上部に作用すると想定される力			
	土石等の(移動)高さが1m以下の場合、土石等の移動による力が100kN/m <sup>2</sup> を超える区域		それ以外の区域		土石等の堆積の高さが3mを超える区域		それ以外の区域			土石等の(移動)高さが1m以下の場合、土石等の移動による力が100kN/m <sup>2</sup> を超える区域		それ以外の区域		土石等の堆積の高さが3mを超える区域		それ以外の区域	
	力の大きさのうち最大のもの(kN/m <sup>2</sup> )	土石等の高さ(m)	力の大きさのうち最大のもの(kN/m <sup>2</sup> )	土石等の高さ(m)	力の大きさのうち最大のもの(kN/m <sup>2</sup> )	土石等の高さ(m)	力の大きさのうち最大のもの(kN/m <sup>2</sup> )	土石等の高さ(m)		力の大きさのうち最大のもの(kN/m <sup>2</sup> )	土石等の高さ(m)	力の大きさのうち最大のもの(kN/m <sup>2</sup> )	土石等の高さ(m)	力の大きさのうち最大のもの(kN/m <sup>2</sup> )	土石等の高さ(m)	力の大きさのうち最大のもの(kN/m <sup>2</sup> )	土石等の高さ(m)
1 ~ 2	-	-	80.32	1.00	-	-	9.24	1.83	27 ~ 28	-	-	100.00	1.00	-	-	12.40	2.45
2 ~ 3	-	-	100.00	1.00	-	-	10.95	2.17	28 ~ 29	-	-	-	-	-	-	-	-
3 ~ 4	108.17	1.00	100.00	1.00	-	-	12.23	2.42	29 ~ 30	-	-	96.25	1.00	-	-	13.51	2.67
4 ~ 5	104.55	1.00	100.00	1.00	-	-	12.23	2.42	30 ~ 31	-	-	-	-	-	-	-	-
5 ~ 6	104.55	1.00	100.00	1.00	-	-	12.23	2.42	31 ~ 32	-	-	-	-	-	-	-	-
6 ~ 7	107.44	1.00	100.00	1.00	-	-	12.23	2.42	32 ~ 33	-	-	-	-	-	-	-	-
7 ~ 8	-	-	100.00	1.00	-	-	11.41	2.26	33 ~ 34	-	-	94.51	1.00	-	-	12.84	2.54
8 ~ 9	-	-	100.00	1.00	-	-	12.46	2.47	34 ~ 35	-	-	-	-	-	-	-	-
9 ~ 10	-	-	-	-	-	-	-	-	35 ~ 36	-	-	100.00	1.00	-	-	11.78	2.33
10 ~ 11	103.76	1.00	100.00	1.00	-	-	12.54	2.48	36 ~ 37	124.71	1.00	100.00	1.00	-	-	12.18	2.41
11 ~ 12	-	-	100.00	1.00	-	-	12.54	2.48	37 ~ 38	132.27	1.00	100.00	1.00	-	-	12.75	2.52
12 ~ 13	-	-	78.63	1.00	-	-	9.17	1.81	38 ~ 39	132.27	1.00	100.00	1.00	-	-	14.03	2.78
13 ~ 14	-	-	-	-	-	-	-	-	39 ~ 40	128.80	1.00	100.00	1.00	-	-	14.03	2.78
14 ~ 15	-	-	80.00	1.00	-	-	9.08	1.80	40 ~ 41	150.58	1.00	100.00	1.00	-	-	15.16	3.00
15 ~ 16	-	-	-	-	-	-	-	-	41 ~ 42	150.58	1.00	100.00	1.00	16.19	3.20	15.16	3.00
16 ~ 17	-	-	73.80	1.00	-	-	9.08	1.80	~	-	-	-	-	-	-	-	-
17 ~ 18	-	-	-	-	-	-	-	-	~	-	-	-	-	-	-	-	-
18 ~ 19	-	-	80.00	1.00	-	-	9.08	1.80	~	-	-	-	-	-	-	-	-
19 ~ 20	-	-	79.56	1.00	-	-	9.38	1.86	~	-	-	-	-	-	-	-	-
21 ~ 22	-	-	74.10	1.00	-	-	14.02	2.77	~	-	-	-	-	-	-	-	-
22 ~ 23	-	-	-	-	-	-	-	-	~	-	-	-	-	-	-	-	-
23 ~ 24	-	-	-	-	-	-	-	-	~	-	-	-	-	-	-	-	-
24 ~ 25	-	-	-	-	-	-	-	-	~	-	-	-	-	-	-	-	-
25 ~ 26	-	-	68.14	1.00	-	-	11.04	2.18	~	-	-	-	-	-	-	-	-
26 ~ 27	-	-	-	-	-	-	-	-	~	-	-	-	-	-	-	-	-

様式-3(急)  建築物の構造の規制に必要な衝撃に関する事項	自然現象の種類	急傾斜地の崩壊	箇所番号	I-614
	告示番号	第99号	箇所名	山岸
	告示年月日	平成30年2月16日	所在地	秋田県湯上市昭和豊川上虻川字山岸及び桑の木沢