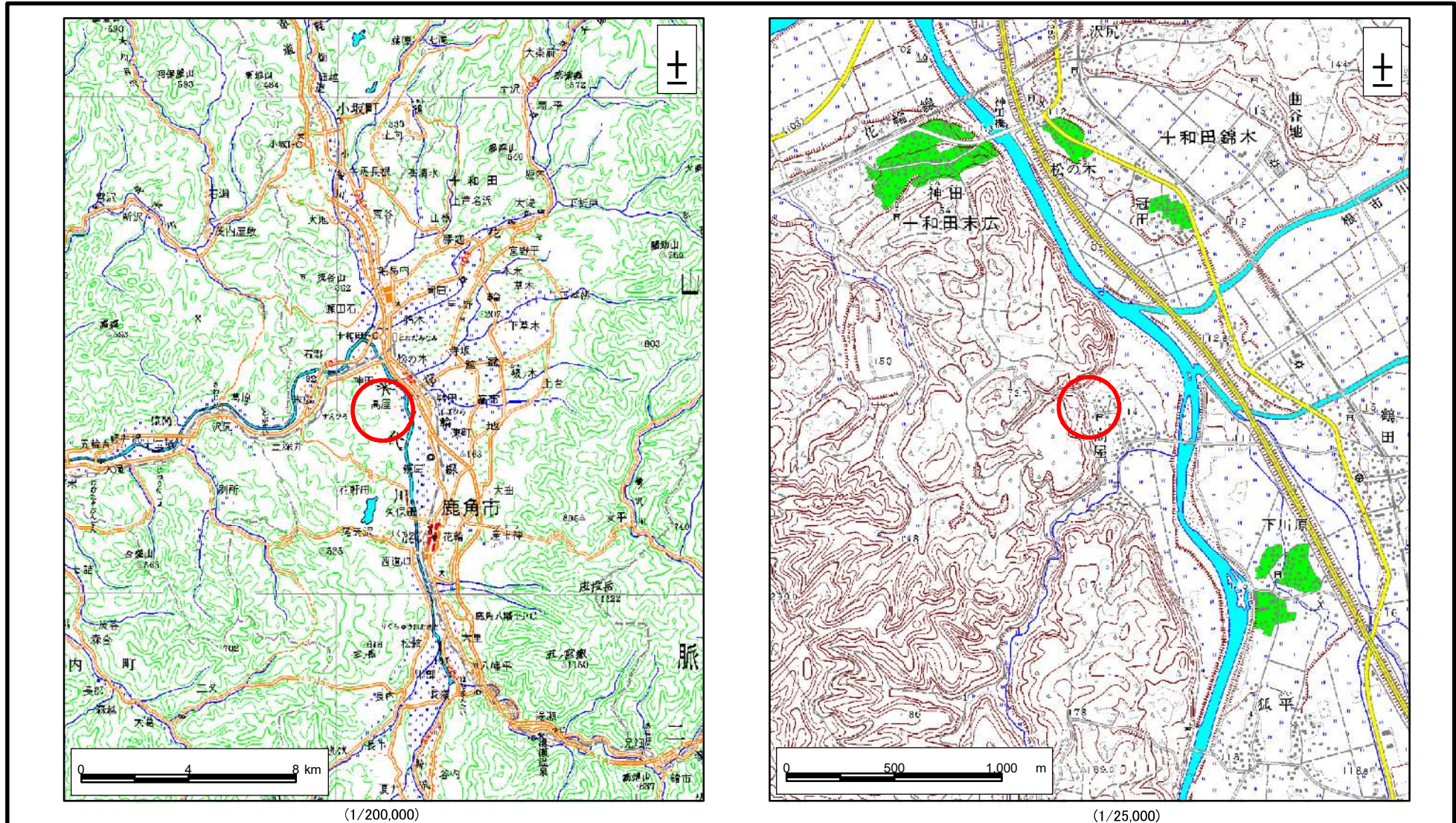


# 土砂災害警戒区域等の指定の公示に係る図書(その1)



様式-1(急)

土砂災害警戒区域・土砂災害特別警戒区域  
位置図

自然現象の種類

急傾斜地の崩壊

箇所番号

II-16

箇所名

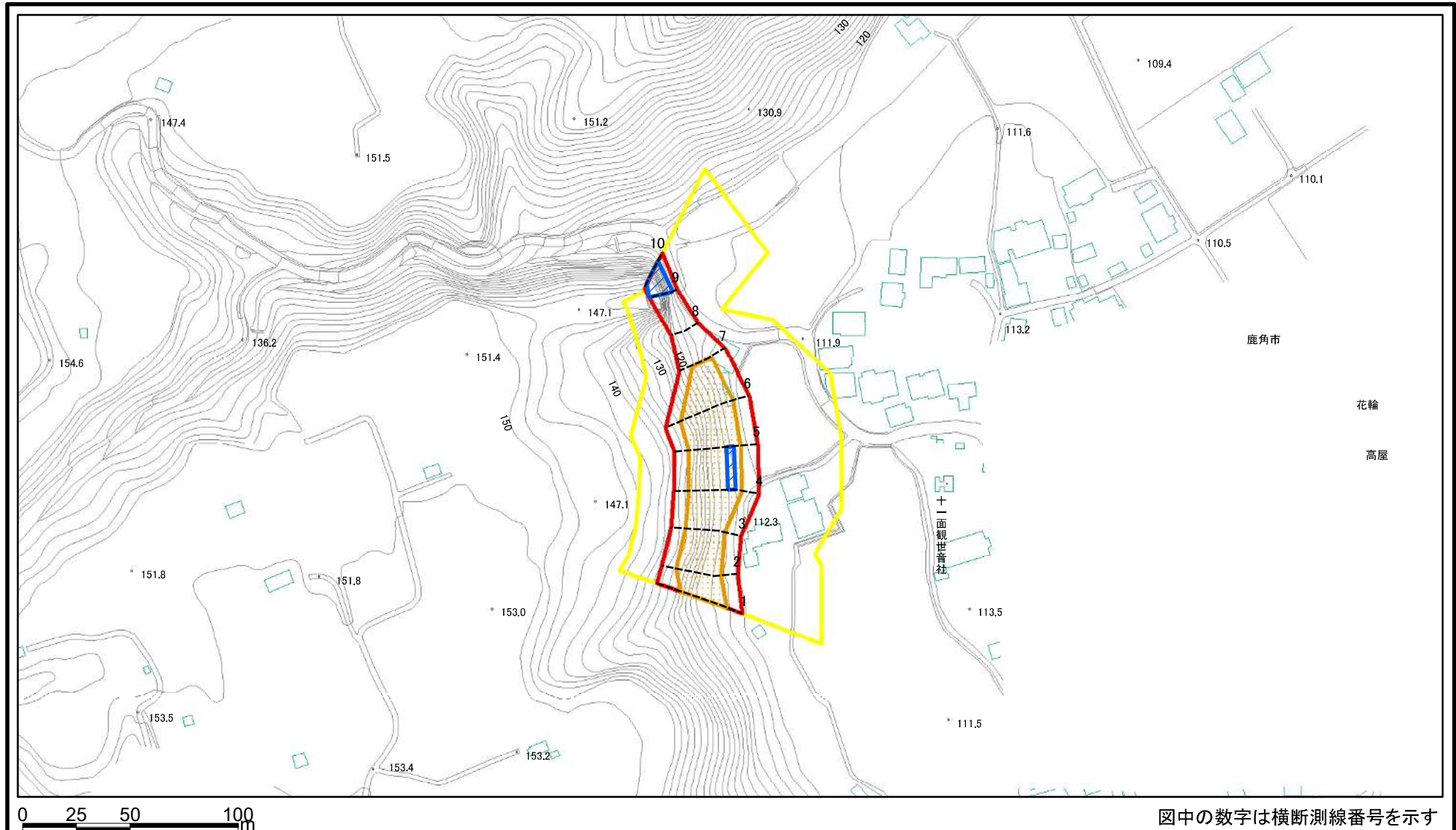
高屋1号

所在地

秋田県鹿角市花輪字高屋、伊坂及び三ツ権現



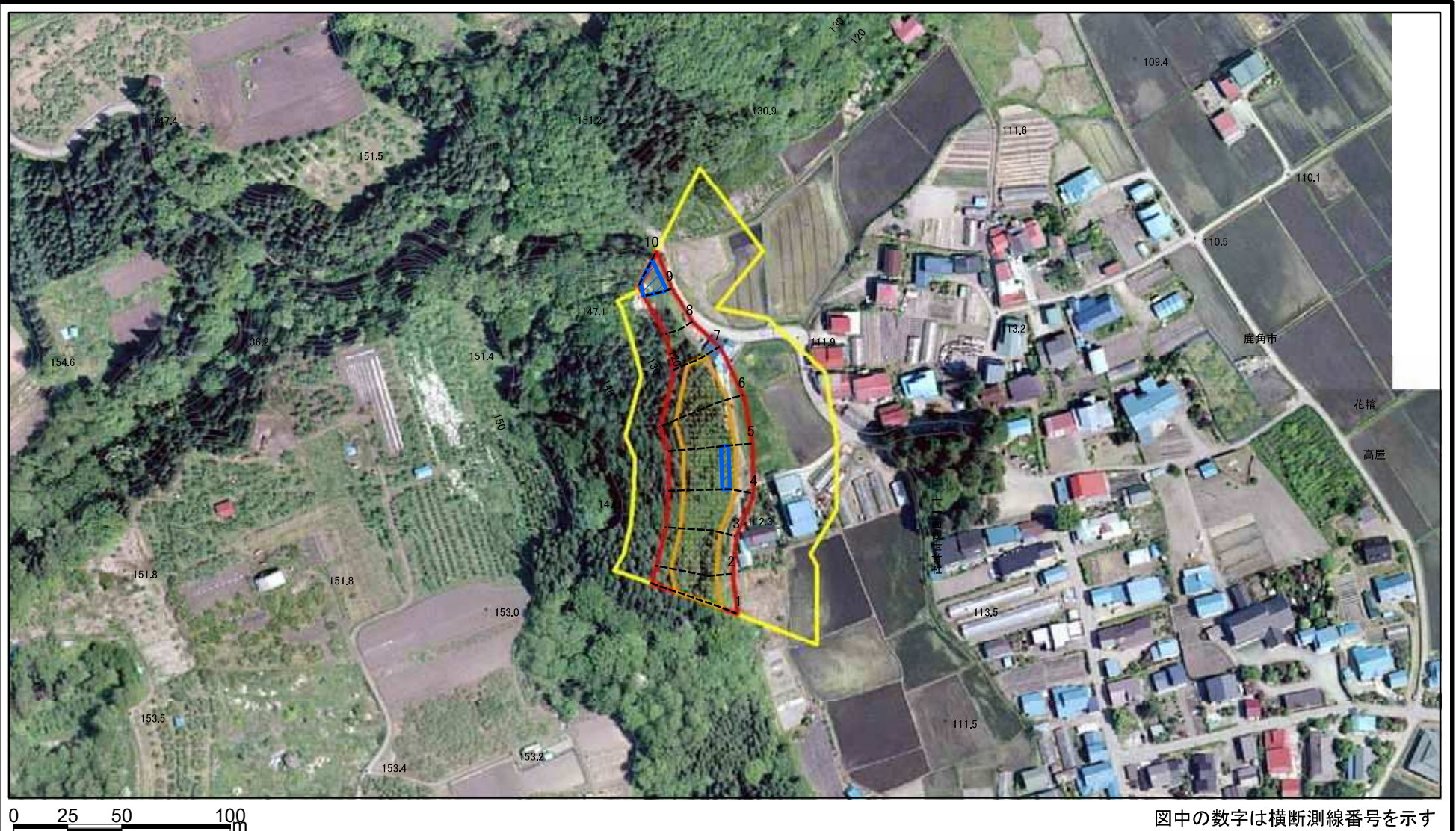
# 土砂災害警戒区域等の指定の公示に係る図書(その2)



|   |   |  |                    |         |           |      |                          |  |
|---|---|--|--------------------|---------|-----------|------|--------------------------|--|
| <b>様式-2(急)</b><br>土砂災害警戒区域・土砂災害特別警戒区域<br>区域図(その1) | 土砂災害防止法施行令第二条の基準に該当する区域                     |  | 十<br>縮尺<br>1:2,500 | 自然現象の種類 | 急傾斜地の崩壊   | 箇所番号 | II-16                    |  |
|   | 土砂災害防止法施行令第三条の基準に該当する区域                     |  |                    | 告示番号    | 第436号     | 箇所名  | 高屋1号                     |  |
|   | 土砂等の(移動)高さが1m以下の場合、土砂等の移動による力が100kN/mを超える区域 |  |                    | 告示年月日   | 令和3年8月10日 | 所在地  | 秋田県鹿角市花輪<br>字高屋、伊坂及び三ッ権現 |  |
|   | 土砂等の堆積の高さが3mを超える区域                          |  |                    |         |           |      |                          |  |
|   | それ以外の区域                                     |  |                    |         |           |      |                          |  |



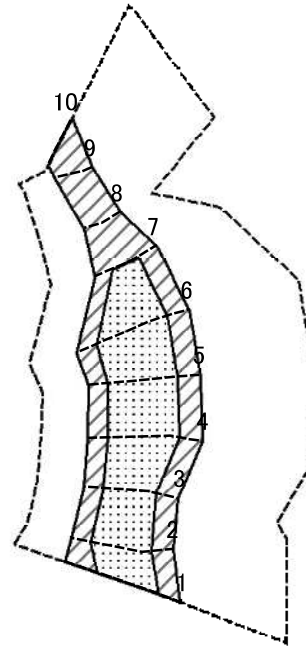
# 土砂災害警戒区域等の指定の公示に係る図書(その2)



図中の数字は横断測線番号を示す

|   |   |  |                    |         |           |      |                          |  |
|---|---|--|--------------------|---------|-----------|------|--------------------------|--|
| <b>様式-2(急)</b><br>土砂災害警戒区域・土砂災害特別警戒区域<br>区域図(その1) | 土砂災害防止法施行令第二条の基準に該当する区域                     |  | 十<br>縮尺<br>1:2,500 | 自然現象の種類 | 急傾斜地の崩壊   | 箇所番号 | II-16                    |  |
|   | 土砂災害防止法施行令第三条の基準に該当する区域                     |  |                    | 告示番号    | 第436号     | 箇所名  | 高屋1号                     |  |
|   | 土砂等の(移動)高さが1m以下の場合、土砂等の移動による力が100kN/mを超える区域 |  |                    | 告示年月日   | 令和3年8月10日 | 所在地  | 秋田県鹿角市花輪<br>字高屋、伊坂及び三ツ権現 |  |
|   | 土砂等の堆積の高さが3mを超える区域                          |  |                    |         |           |      |                          |  |
| それ以外の区域   |   |  |                    |         |           |      |                          |  |

# 土砂災害警戒区域等の指定の公示に係る図書(その2-2)



0 25 50 100  
m

図中の数字は横断測線番号を示す

様式-2-2(急)  
土砂災害特別警戒区域の区域区分図  
(急傾斜地の崩壊に伴う土石等の移動により  
建築物の地上部に作用すると想定される力)

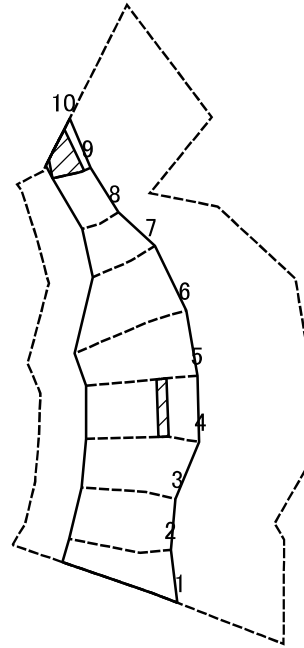
|                         |  |
|-------------------------|--|
| 土砂災害防止法施行令第二条の基準に該当する区域 |  |
| 土砂災害防止法施行令第三条の基準に該当する区域 |  |
| それ以外の区域                 |  |

|         |
|---------|
| 土       |
| 縮尺      |
| 1:2,500 |

|         |           |
|---------|-----------|
| 自然現象の種類 | 急傾斜地の崩壊   |
| 告示番号    | 第436号     |
| 告示年月日   | 令和3年8月10日 |

|      |                          |
|------|--------------------------|
| 箇所番号 | II-16                    |
| 箇所名  | 高屋1号                     |
| 所在地  | 秋田県鹿角市花輪<br>字高屋、伊坂及び三ッ権現 |

# 土砂災害警戒区域等の指定の公示に係る図書(その2-3)



0 25 50 100  
m

図中の数字は横断測線番号を示す

|   |                                     |                    |  |                    |         |           |      |                          |
|---|-------------------------------------|--------------------|--|--------------------|---------|-----------|------|--------------------------|
| 様式-2-3(急)<br>土砂災害特別警戒区域の区域区分図<br>(急傾斜地の崩壊に伴う土石等の堆積により<br>建築物の地上部に作用すると想定される力) | 土砂災害防止法施行令第二条の基準に該当する区域             |                    |  | 土<br>縮尺<br>1:2,500 | 自然現象の種類 | 急傾斜地の崩壊   | 箇所番号 | II-16                    |
|   | 土砂災害防止法<br>施行令第三条の<br>基準に該当する<br>区域 | 土石等の堆積の高さが3mを超える区域 |  |                    | 告示番号    | 第436号     | 箇所名  | 高屋1号                     |
|   |                                     | それ以外の区域            |  |                    | 告示年月日   | 令和3年8月10日 | 所在地  | 秋田県鹿角市花輪<br>字高屋、伊坂及び三ツ権現 |

