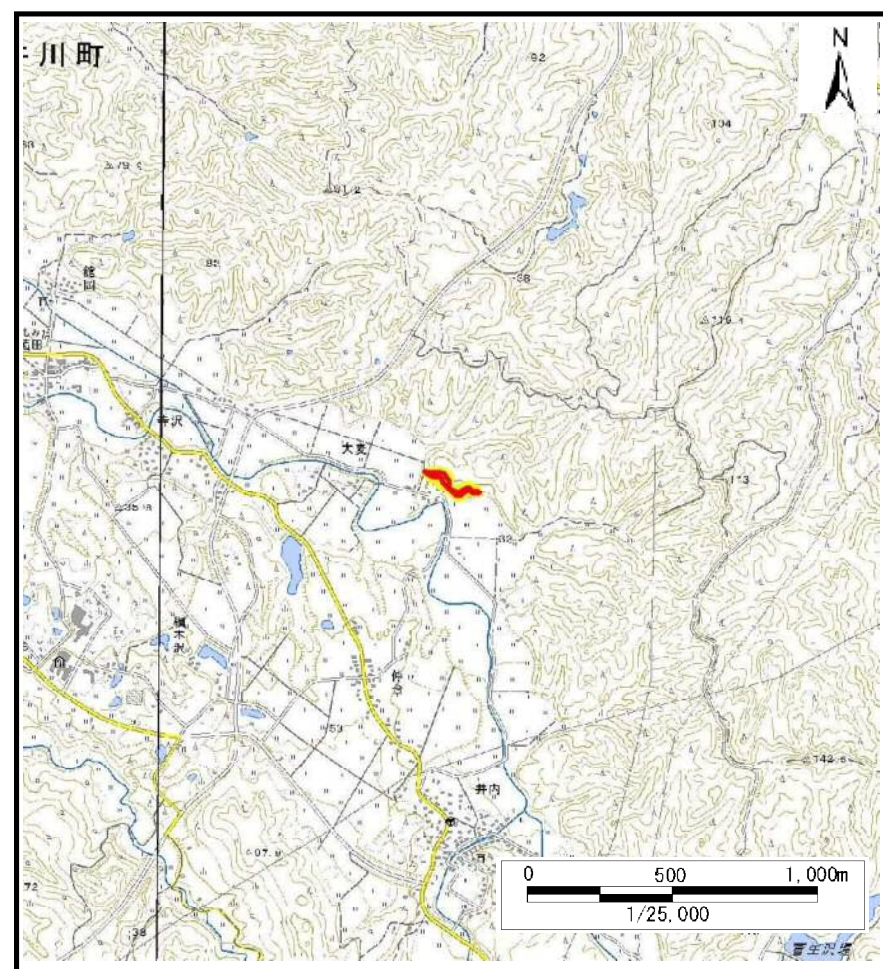


土砂災害警戒区域等の指定の公示に係る図書（その1）



(1/200,000)

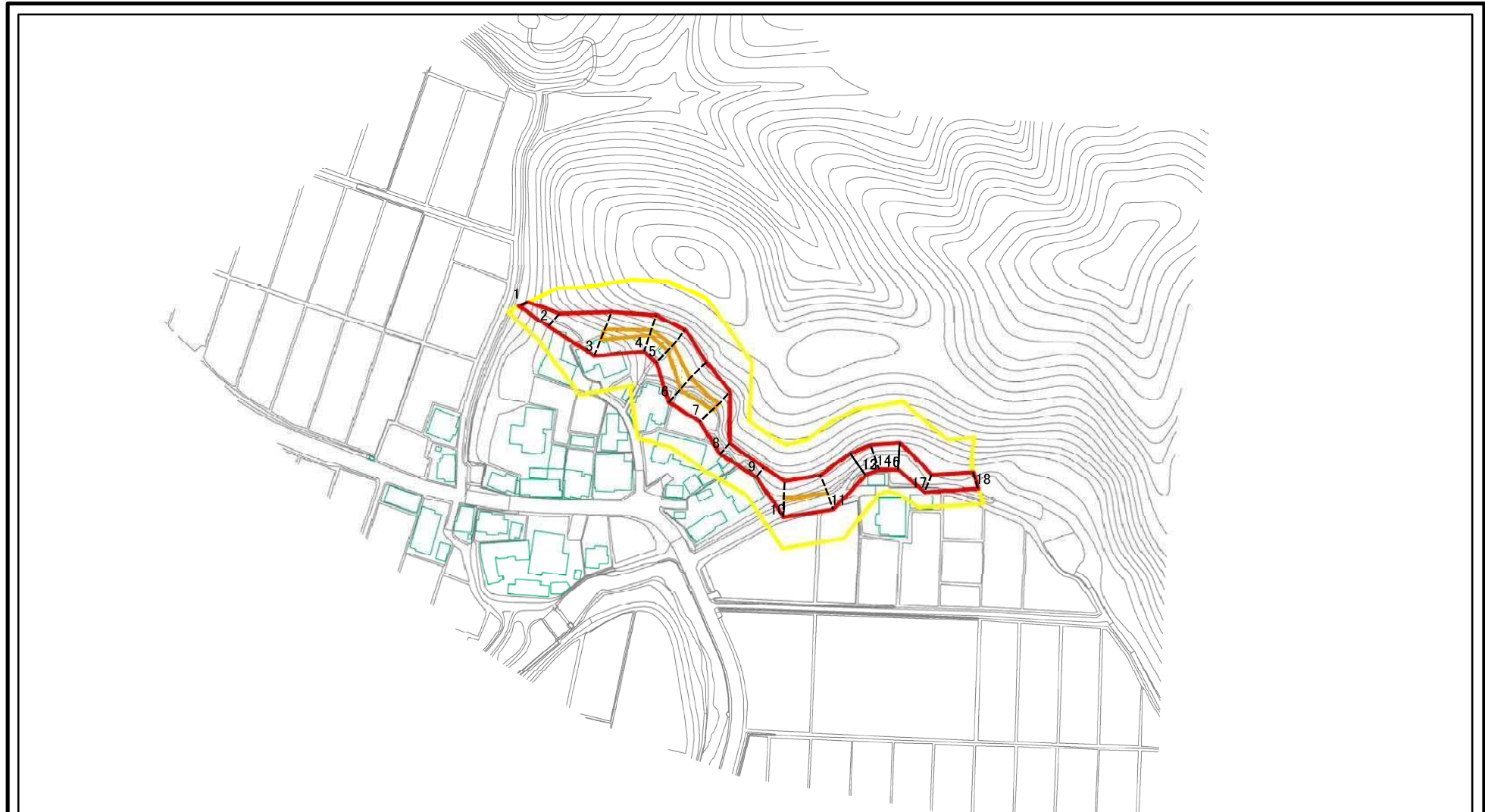


(1/25,000)

様式－1（急） 土砂災害警戒区域・土砂災害特別警戒区域 位置図	自然現象の種類	急傾斜地の崩壊
	箇所番号	I-621
	箇所名	大麦
	所在地	秋田県南秋田郡井川町大麦字井戸尻及び沖田

この地図は、国土地理院長の承認を得て、同院発行の数値地図200000(地図画像)及び電子地形図25000を複製したものである。(承認番号 平29情複、第826号)

土砂災害警戒区域等の指定の公示に係る図書(その2)

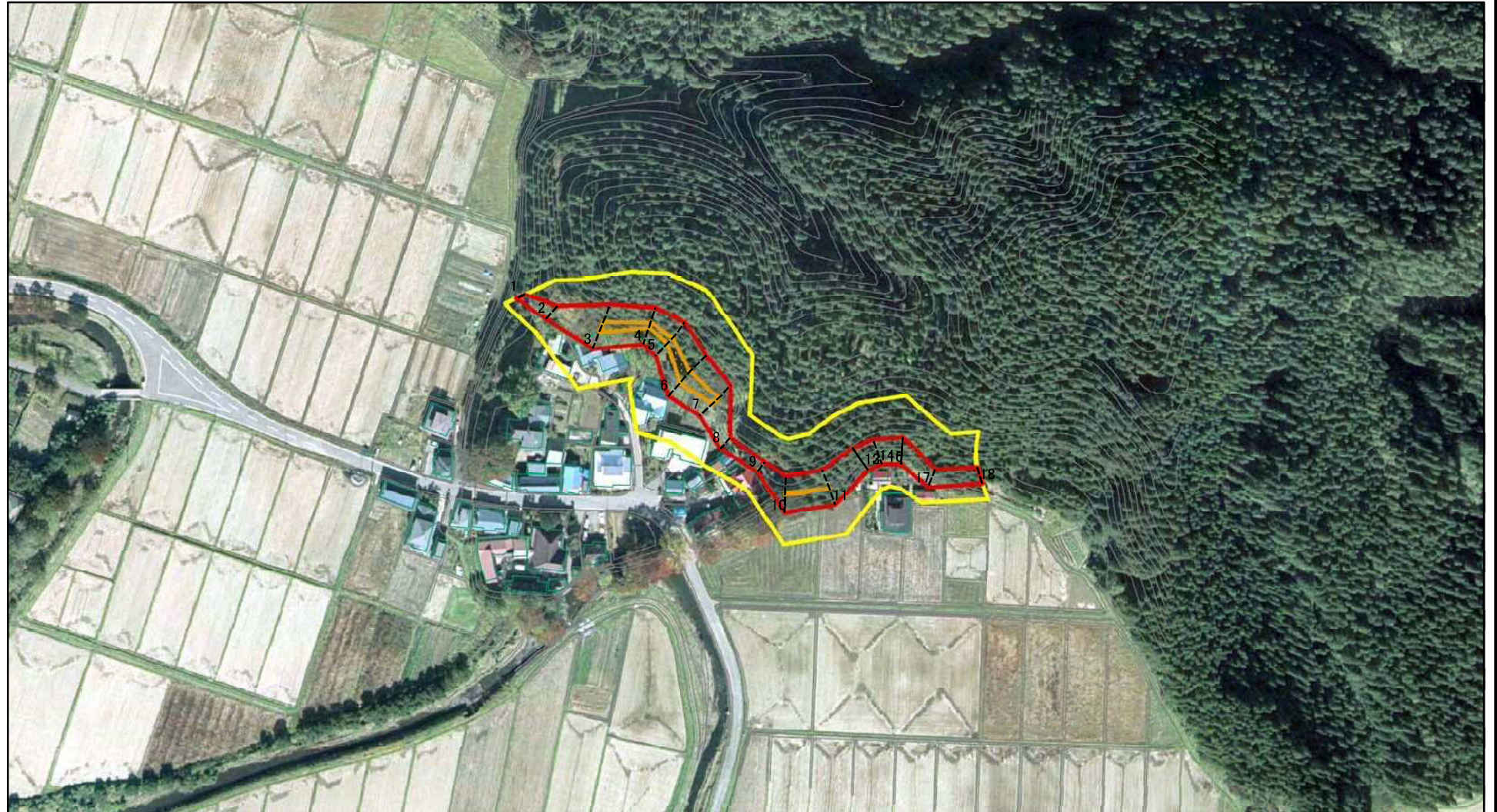


0 25 50 100
m

図中の数字は横断測線番号を示す

様式-2(急) 土砂災害警戒区域・土砂災害特別警戒区域 区域図(その1)	土砂災害防止法施行令第二条の基準に該当する区域		土 縮尺 1:2,500	自然現象の種類	急傾斜地の崩壊	箇所番号	I-621
	土砂災害防止法施行令第三条の基準に該当する区域			告示番号	第99号	箇所名	大麦
	土砂等の(移動)高さが1m以下の場合、土砂等の移動による力が100kN/mを超える区域			告示年月日	平成30年2月16日	所在地	秋田県南秋田郡井川町大麦
	土砂等の堆積の高さが3mを超える区域					字井戸尻及び沖田	
	それ以外の区域						

土砂災害警戒区域等の指定の公示に係る図書(その2)



図中の数字は横断測線番号を示す

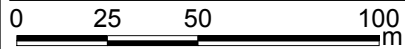
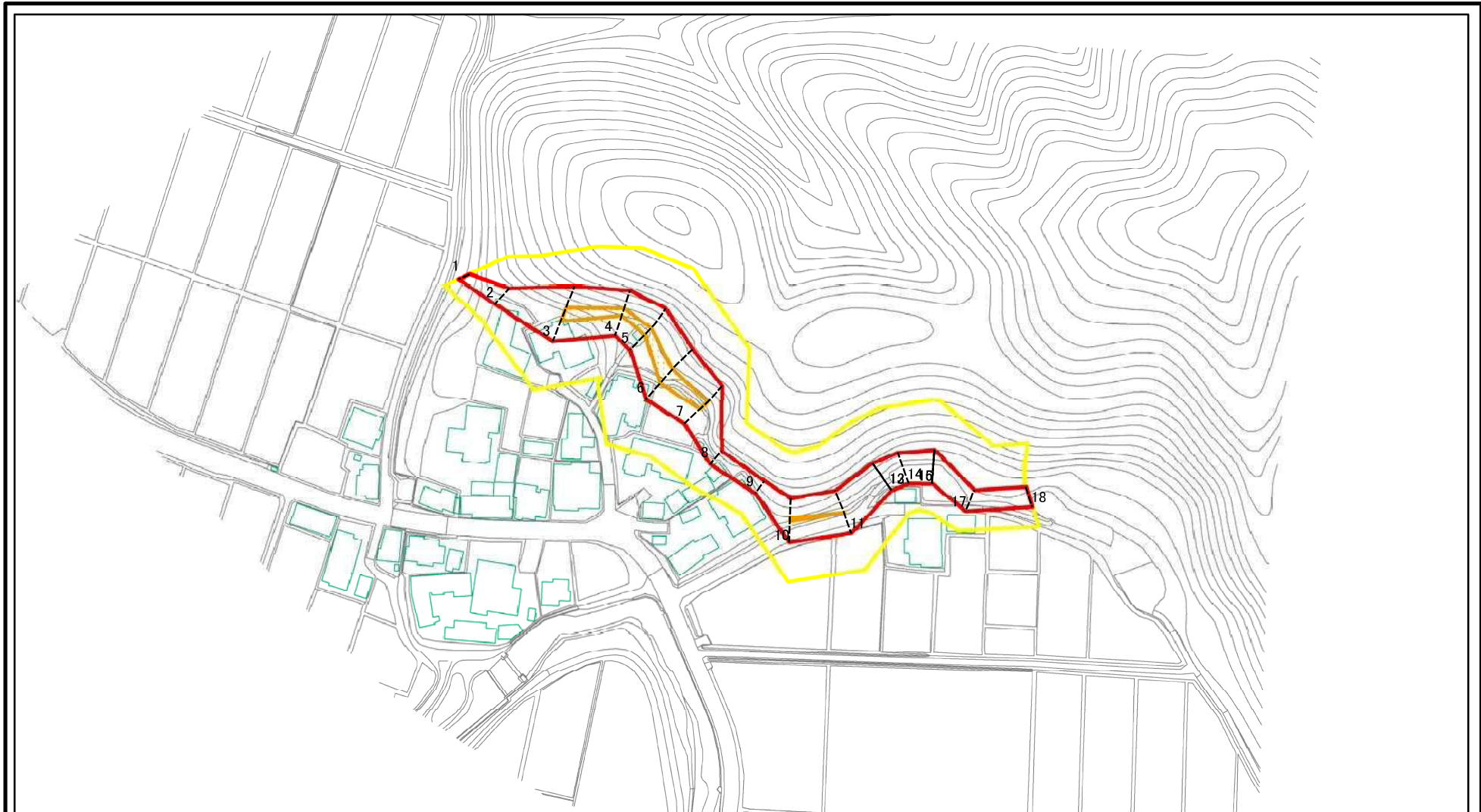
様式-2(急)
土砂災害警戒区域・土砂災害特別警戒区域
区域図(その1)

土砂災害防止法施行令第二条の基準に該当する区域	
土砂災害防止法施行令第三条の基準に該当する区域	
土砂災害特別警戒区域	
それ以外の区域	

	縮尺
	1:2,500

自然現象の種類	急傾斜地の崩壊	箇所番号	I-621
告示番号	第99号	箇所名	大麦
告示年月日	平成30年2月16日	所在地	秋田県南秋田郡井川町大麦字井戸尻及び沖田

土砂災害警戒区域等の指定の公示に係る図書(その2-1)



図中の数字は横断測線番号を示す

様式-2-1(急)

土砂災害警戒区域・土砂災害特別警戒区域
区域図(その2)

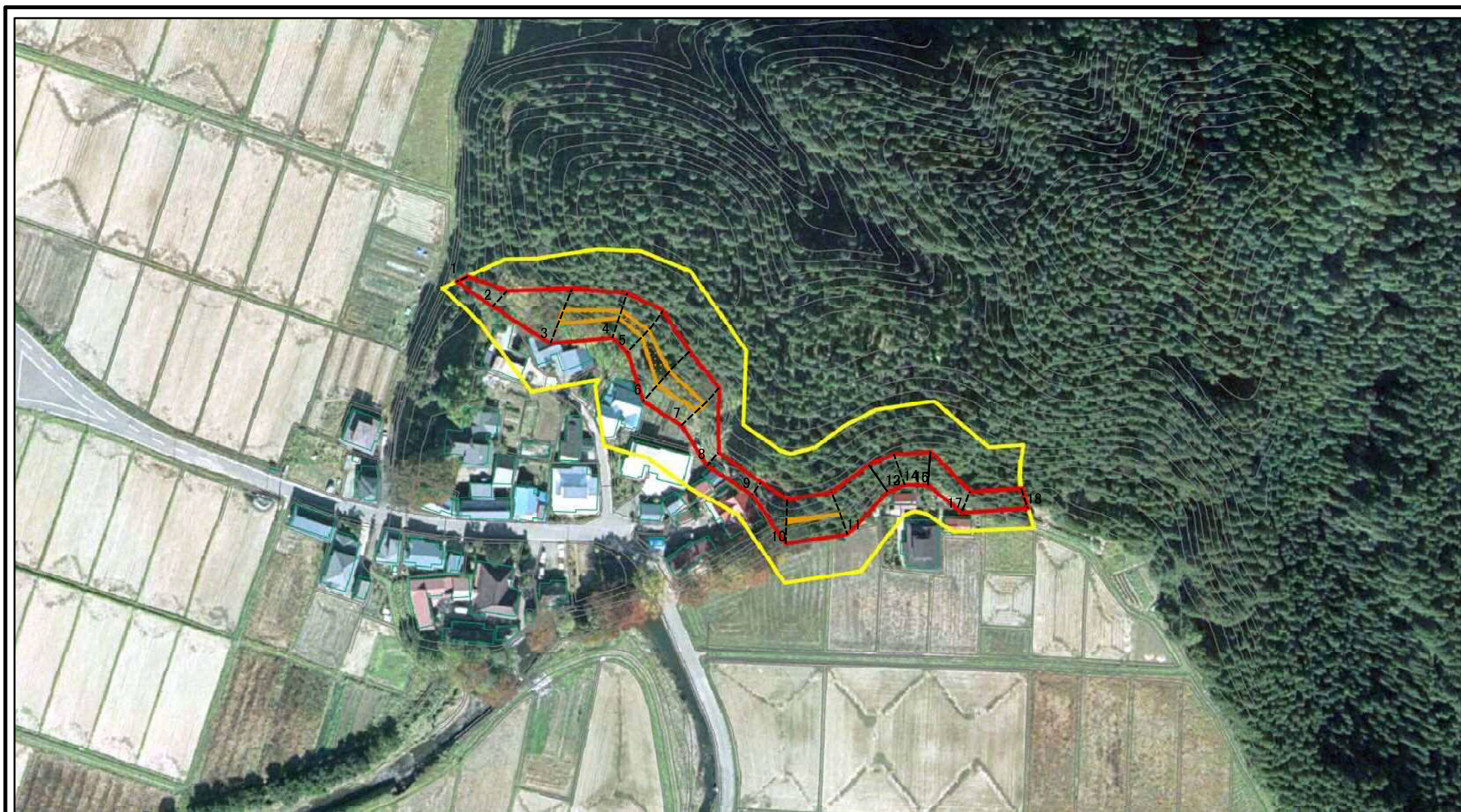
土砂災害防止法施行令第二条の基準に該当する区域	
土砂災害防止法施行令第三条の基準に該当する区域	
それ以外の区域	

土
縮尺
1:2,000

自然現象の種類	急傾斜地の崩壊
告示番号	第99号
告示年月日	平成30年2月16日

箇所番号	I-621
箇所名	大麦
所在地	秋田県南秋田郡井川町大麦 字井戸尻及び沖田

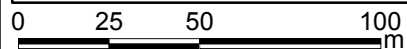
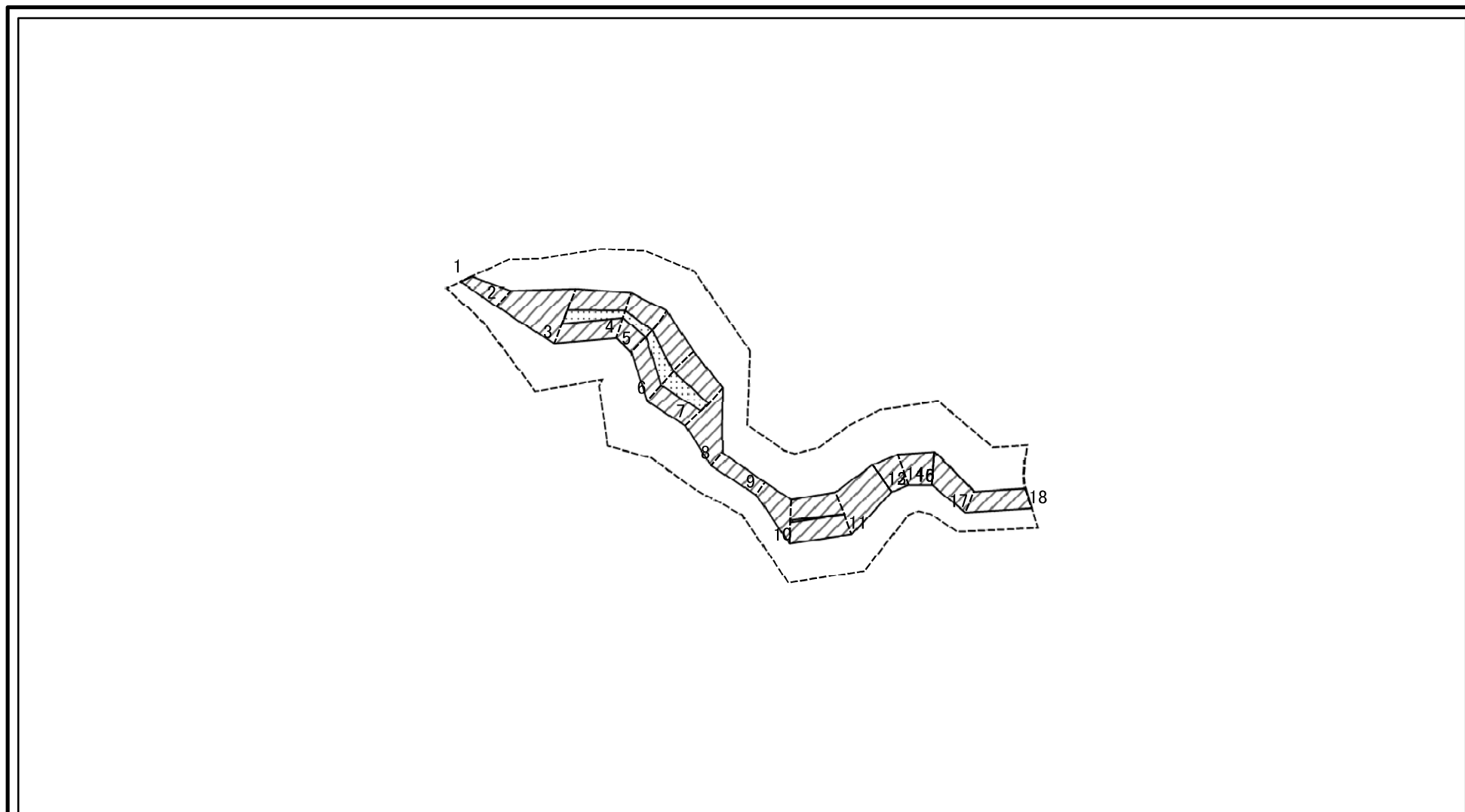
土砂災害警戒区域等の指定の公示に係る図書(その2-1)



図中の数字は横断測線番号を示す

様式-2-1(急) 土砂災害警戒区域・土砂災害特別警戒区域 区域図(その2)	土砂災害防止法施行令第二条の基準に該当する区域		土 縮尺 1:2,000	自然現象の種類	急傾斜地の崩壊	箇所番号	I-621
	土砂災害防止法施行令第三条の基準に該当する区域			告示番号	第99号	箇所名	大麦
	土砂等の(移動)高さが1m以下の場合、土砂等の移動による力が100kN/mを超える区域		告示年月日	平成30年2月16日	所在地	秋田県南秋田郡井川町大麦字井戸尻及び沖田	
	土砂等の堆積の高さが3mを超える区域						
	それ以外の区域						

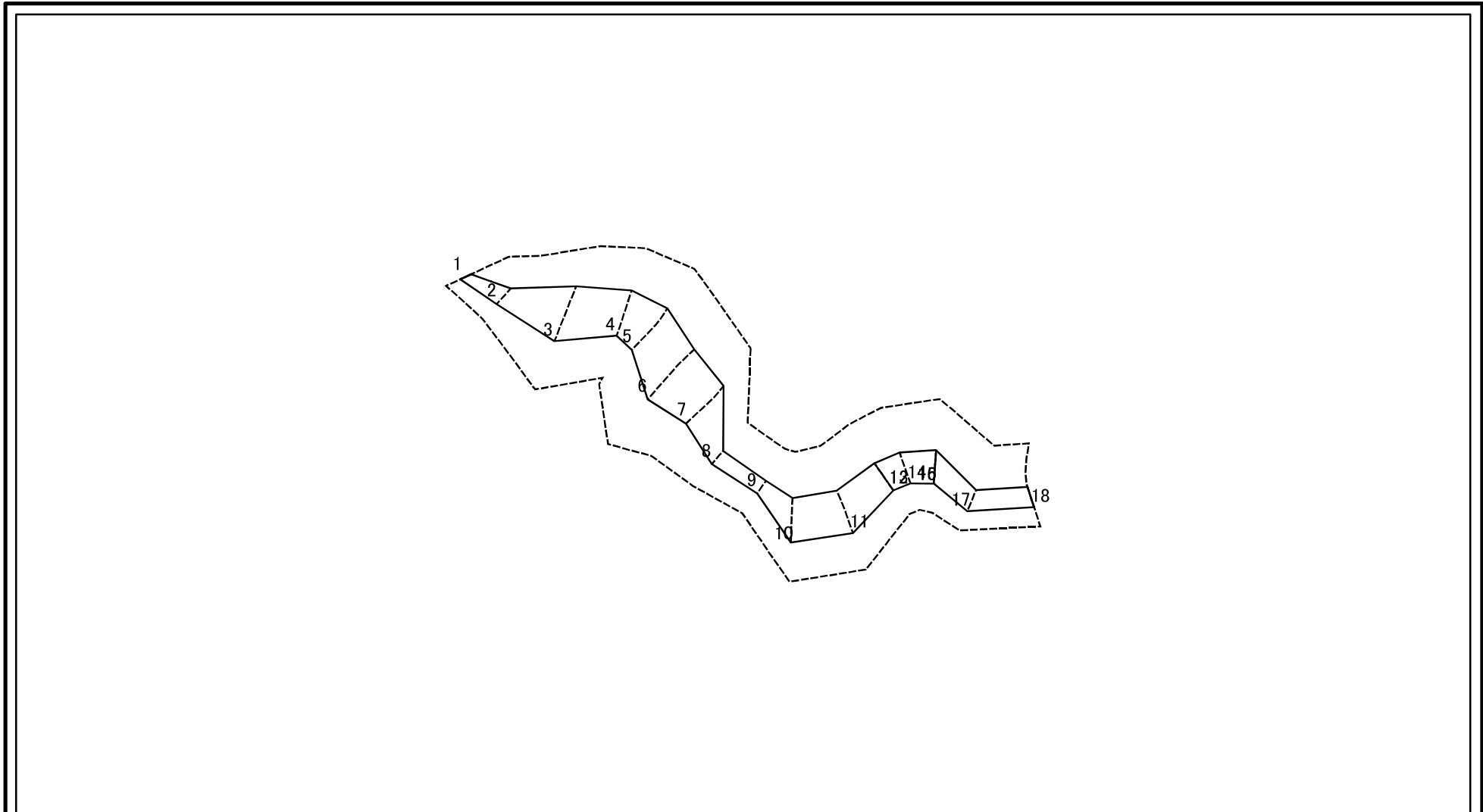
土砂災害警戒区域等の指定の公示に係る図書(その2-2)



図中の数字は横断測線番号を示す

様式-2-2(急) 土砂災害特別警戒区域の区域区分図 (急傾斜地の崩壊に伴う土石等の移動により 建築物の地上部に作用すると想定される力)	土砂災害防止法施行令第二条の基準に該当する区域				自然現象の種類	急傾斜地の崩壊	箇所番号	I-621
	土砂災害防止法施行令第三条の基準に該当する区域	土石等の(移動)高さが1m以下の場合、土石等の移動による力が100kN/mを超える区域			告示番号	第99号	箇所名	大麦
	それ以外の区域				告示年月日	平成30年2月16日	所在地	秋田県南秋田郡井川町大麦字井戸尻及び沖田
			縮尺	1:2,000				

土砂災害警戒区域等の指定の公示に係る図書(その2-3)



0 25 50 100
m

図中の数字は横断測線番号を示す

様式-2-3(急) 土砂災害特別警戒区域の区域区分図 (急傾斜地の崩壊に伴う土石等の堆積により 建築物の地上部に作用すると想定される力)	土砂災害防止法施行令第二条の基準に該当する区域		縮尺 1:2,000	自然現象の種類	急傾斜地の崩壊	箇所番号	I-621
	土砂災害防止法施行令第三条の基準に該当する区域			告示番号	第99号	箇所名	大麦
	それ以外の区域			告示年月日	平成30年2月16日	所在地	秋田県南秋田郡井川町大麦 字戸尻及び沖田

土砂災害警戒区域等の指定の公示に係る図書(その3)

横断測線の区間	土石等の移動により建築物の地上部に作用すると想定される力				土石等の堆積により建築物の地上部に作用すると想定される力				横断測線の区間	土石等の移動により建築物の地上部に作用すると想定される力				土石等の堆積により建築物の地上部に作用すると想定される力			
	土石等の(移動)高さが1m以下の場合、土石等の移動による力が100kN/m ² を超える区域		それ以外の区域		土石等の堆積の高さが3mを超える区域		それ以外の区域			土石等の(移動)高さが1m以下の場合、土石等の移動による力が100kN/m ² を超える区域		それ以外の区域		土石等の堆積の高さが3mを超える区域		それ以外の区域	
	力の大きさのうち最大のもの (kN/m ²)	土石等の高さ (m)	力の大きさのうち最大のもの (kN/m ²)	土石等の高さ (m)	力の大きさのうち最大のもの (kN/m ²)	土石等の高さ (m)	力の大きさのうち最大のもの (kN/m ²)	土石等の高さ (m)		力の大きさのうち最大のもの (kN/m ²)	土石等の高さ (m)	力の大きさのうち最大のもの (kN/m ²)	土石等の高さ (m)	力の大きさのうち最大のもの (kN/m ²)	土石等の高さ (m)	力の大きさのうち最大のもの (kN/m ²)	土石等の高さ (m)
1 ~ 2	-	-	72.57	1.00	-	-	9.90	1.96	~								
2 ~ 3	-	-	100.00	1.00	-	-	10.50	2.08	~								
3 ~ 4	113.38	1.00	100.00	1.00	-	-	11.26	2.23	~								
4 ~ 5	108.93	1.00	100.00	1.00	-	-	11.26	2.23	~								
5 ~ 6	113.79	1.00	100.00	1.00	-	-	10.98	2.17	~								
6 ~ 7	113.79	1.00	100.00	1.00	-	-	10.98	2.17	~								
7 ~ 8	-	-	100.00	1.00	-	-	11.43	2.26	~								
8 ~ 9	-	-	57.69	1.00	-	-	11.43	2.26	~								
9 ~ 10	-	-	100.00	1.00	-	-	11.33	2.24	~								
10 ~ 11	102.90	1.00	100.00	1.00	-	-	10.82	2.14	~								
11 ~ 12	-	-	100.00	1.00	-	-	10.45	2.07	~								
12 ~ 13									~								
13 ~ 14	-	-	88.60	1.00	-	-	8.73	1.73	~								
14 ~ 15	-	-	85.24	1.00	-	-	8.36	1.65	~								
15 ~ 16									~								
16 ~ 17	-	-	80.77	1.00	-	-	8.43	1.67	~								
17 ~ 18	-	-	73.41	1.00	-	-	9.21	1.82	~								
~									~								
~									~								
~									~								
~									~								
~									~								
~									~								
~									~								
~									~								
~									~								
~									~								
~									~								
~									~								
~									~								
~									~								
~									~								
~									~								
~									~								
~									~								
様式-3(急)		自然現象の種類	急傾斜地の崩壊		箇所番号	I-621											
	建築物の構造の規制に必要な衝撃に関する事項	告示番号	第99号		箇所名	大麦											
		告示年月日	平成30年2月16日		所在地	秋田県南秋田郡井川町大麦字井戸尻及び沖田											