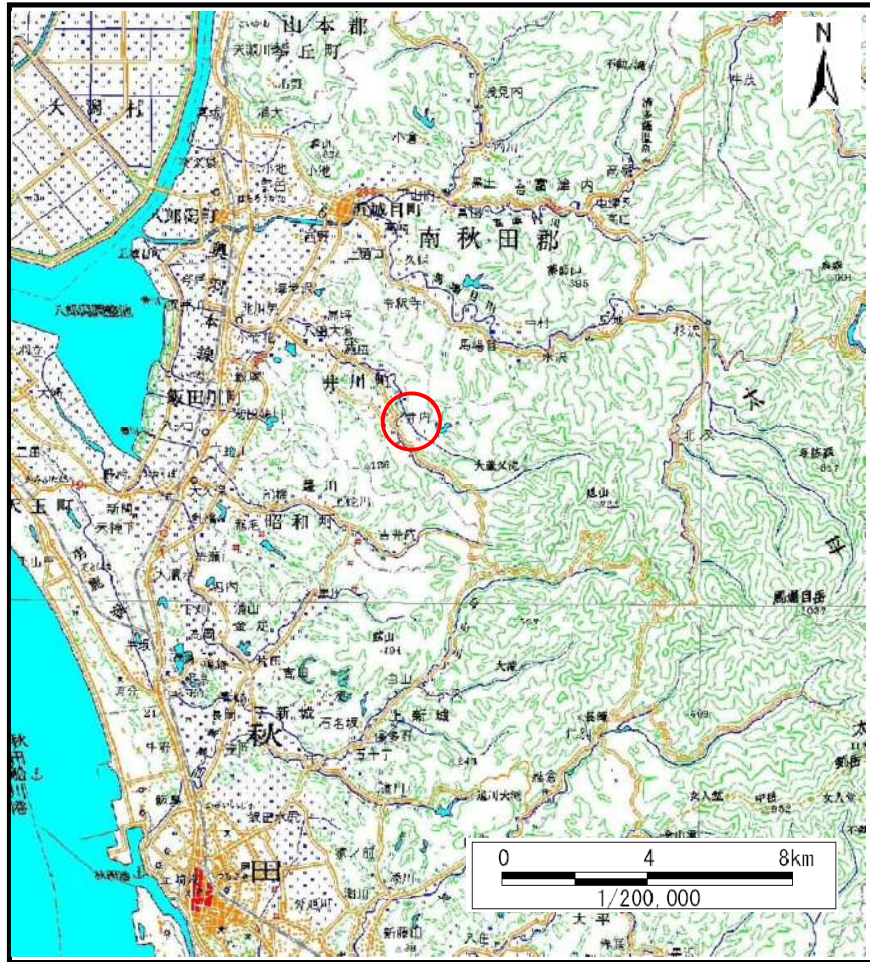
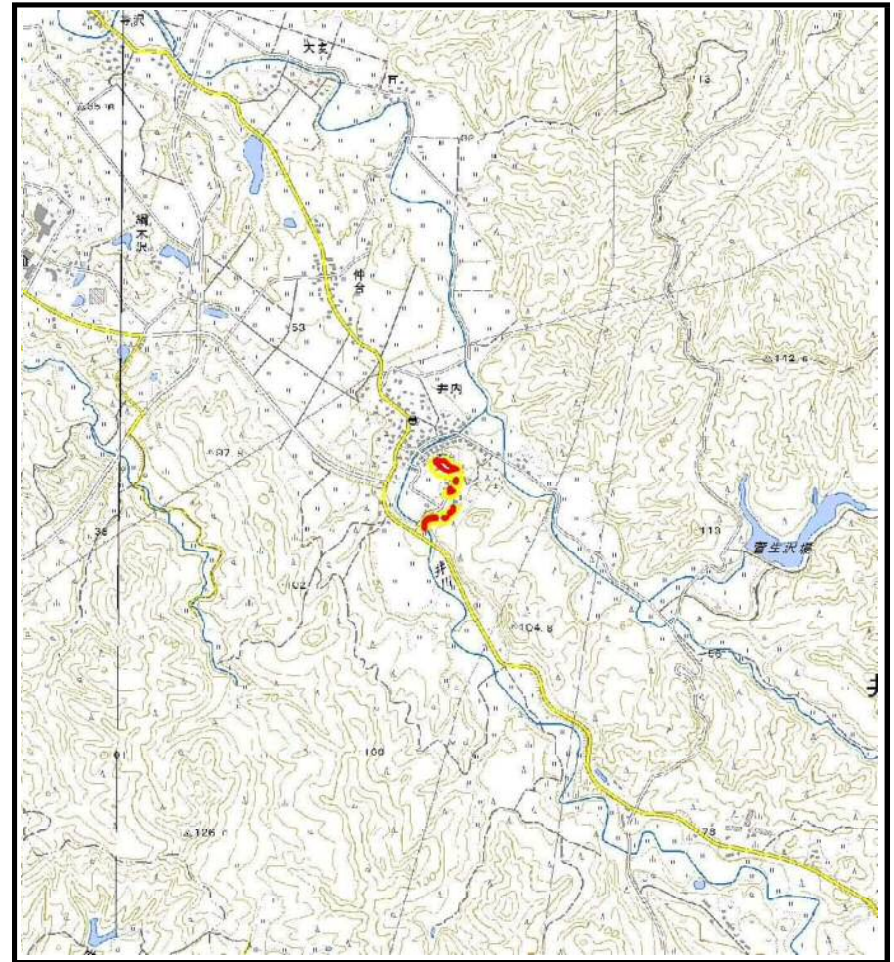


土砂災害警戒区域等の指定の公示に係る図書（その1）



(1/200,000)



(1/25,000)

様式-1 (急)
土砂災害警戒区域・土砂災害特別警戒区域 位置図

自然現象の種類	急傾斜地の崩壊
箇所番号	I-623
箇所名	向田
所在地	秋田県南秋田郡井川町井内字向田

この地図は、国土地理院長の承認を得て、同院発行の数値地図20000(地図画像)及び電子地形図25000を複製したものである。(承認番号 平29情複、第826号)

土砂災害警戒区域等の指定の公示に係る図書(その2)

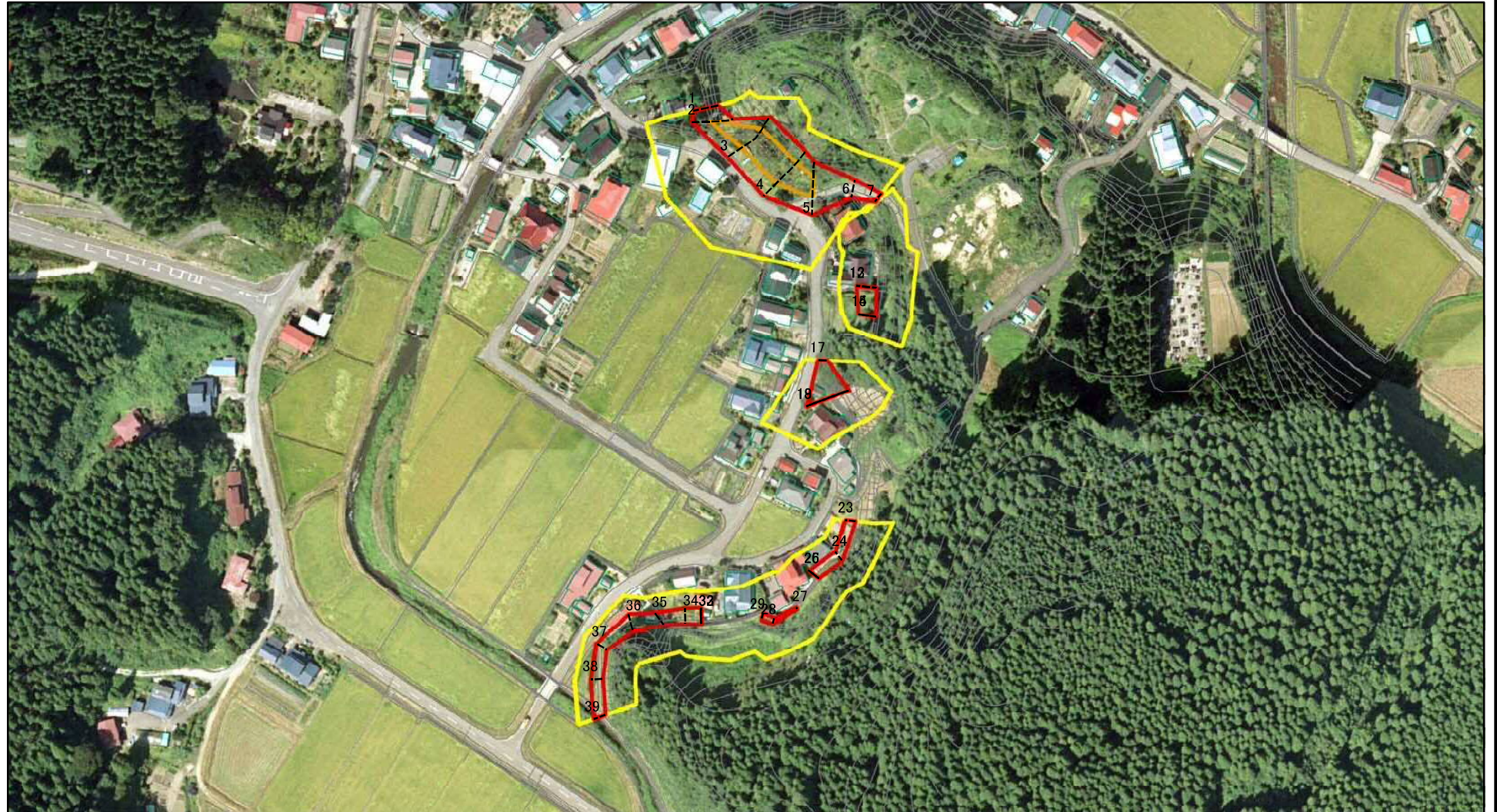


0 25 50 100
m

図中の数字は横断測線番号を示す

様式-2(急) 土砂災害警戒区域・土砂災害特別警戒区域 区域図(その1)	土砂災害防止法施行令第二条の基準に該当する区域		縮尺 1:2,500	自然現象の種類	急傾斜地の崩壊	箇所番号	I-623
	土砂災害防止法施行令第三条の基準に該当する区域			告示番号	第99号	箇所名	向田
	土砂等の(移動)高さが1m以下の場合、土砂等の移動による力が100kN/mを超える区域			告示年月日	平成30年2月16日	所在地	秋田県南秋田郡井川町井内字向田
	土砂等の堆積の高さが3mを超える区域						
	それ以外の区域						

土砂災害警戒区域等の指定の公示に係る図書(その2)



0 25 50 100
m

図中の数字は横断測線番号を示す

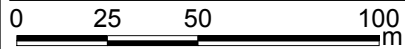
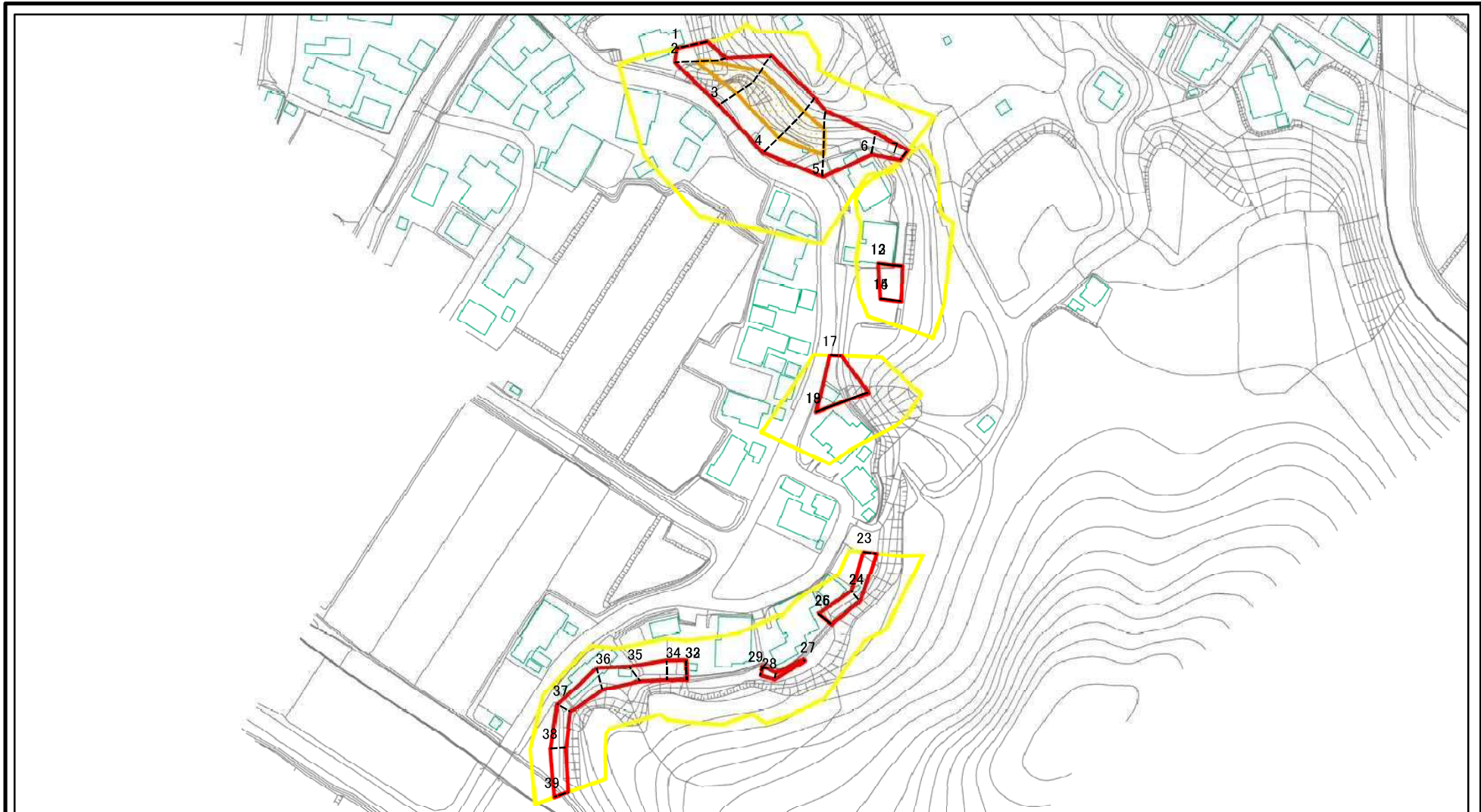
様式-2(急)
土砂災害警戒区域・土砂災害特別警戒区域
区域図(その1)

土砂災害防止法施行令第二条の基準に該当する区域	
土砂災害防止法施行令第三条の基準に該当する区域	
それ以外の区域	

	縮尺
	1:2,500

自然現象の種類	急傾斜地の崩壊	箇所番号	I-623
告示番号	第99号	箇所名	向田
告示年月日	平成30年2月16日	所在地	秋田県南秋田郡井川町井内字向田

土砂災害警戒区域等の指定の公示に係る図書(その2-1)



図中の数字は横断測線番号を示す

様式-2-1(急)

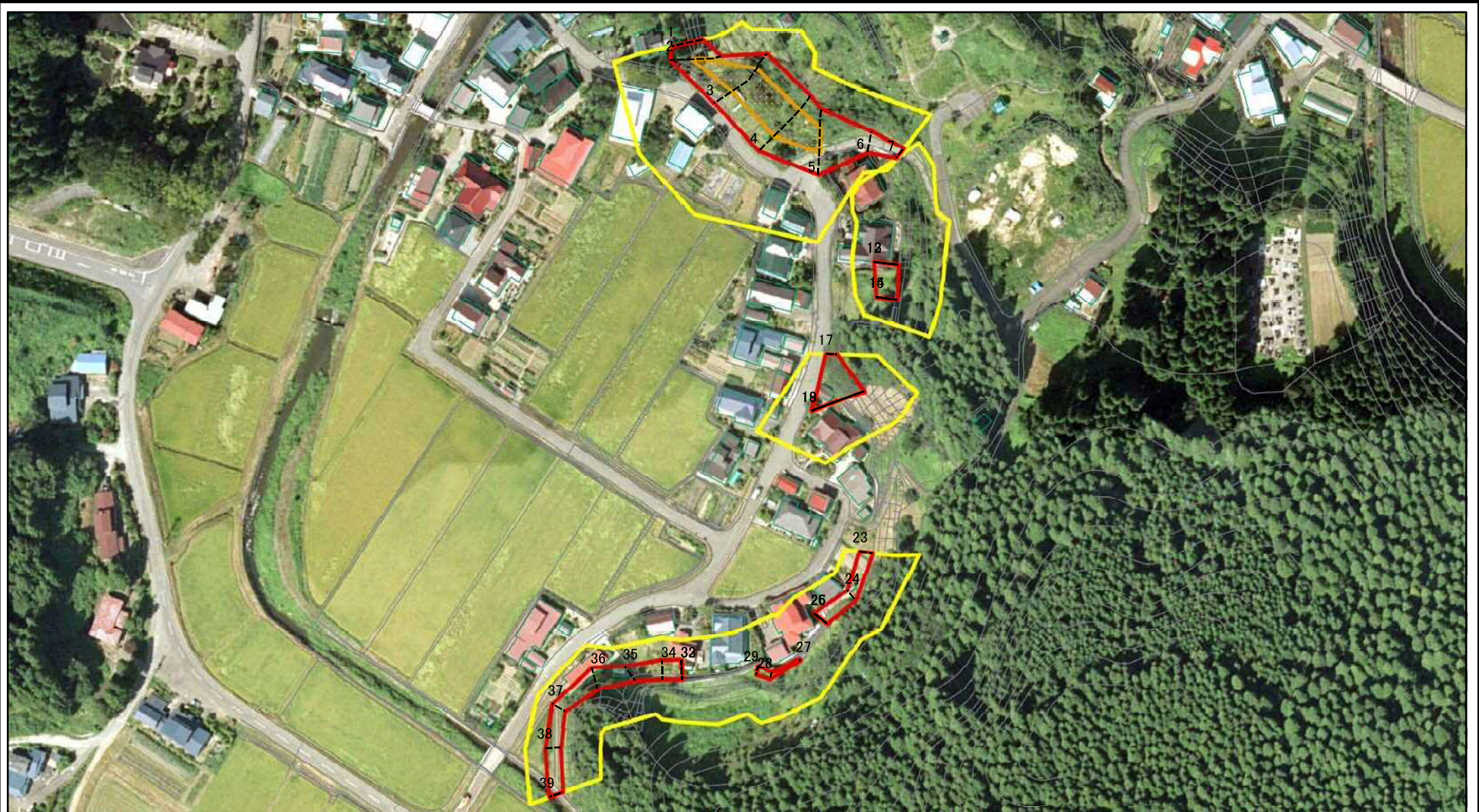
土砂災害警戒区域・土砂災害特別警戒区域
区域図(その2)

土砂災害防止法施行令第二条の基準に該当する区域	
土砂災害防止法施行令第三条の基準に該当する区域	
それ以外の区域	

土	縮尺
	1:2,000

自然現象の種類	急傾斜地の崩壊	箇所番号	I-623
告示番号	第99号	箇所名	向田
告示年月日	平成30年2月16日	所在地	秋田県南秋田郡井川町井内字向田

土砂災害警戒区域等の指定の公示に係る図書(その2-1)



図中の数字は横断測線番号を示す

様式-2-1(急)

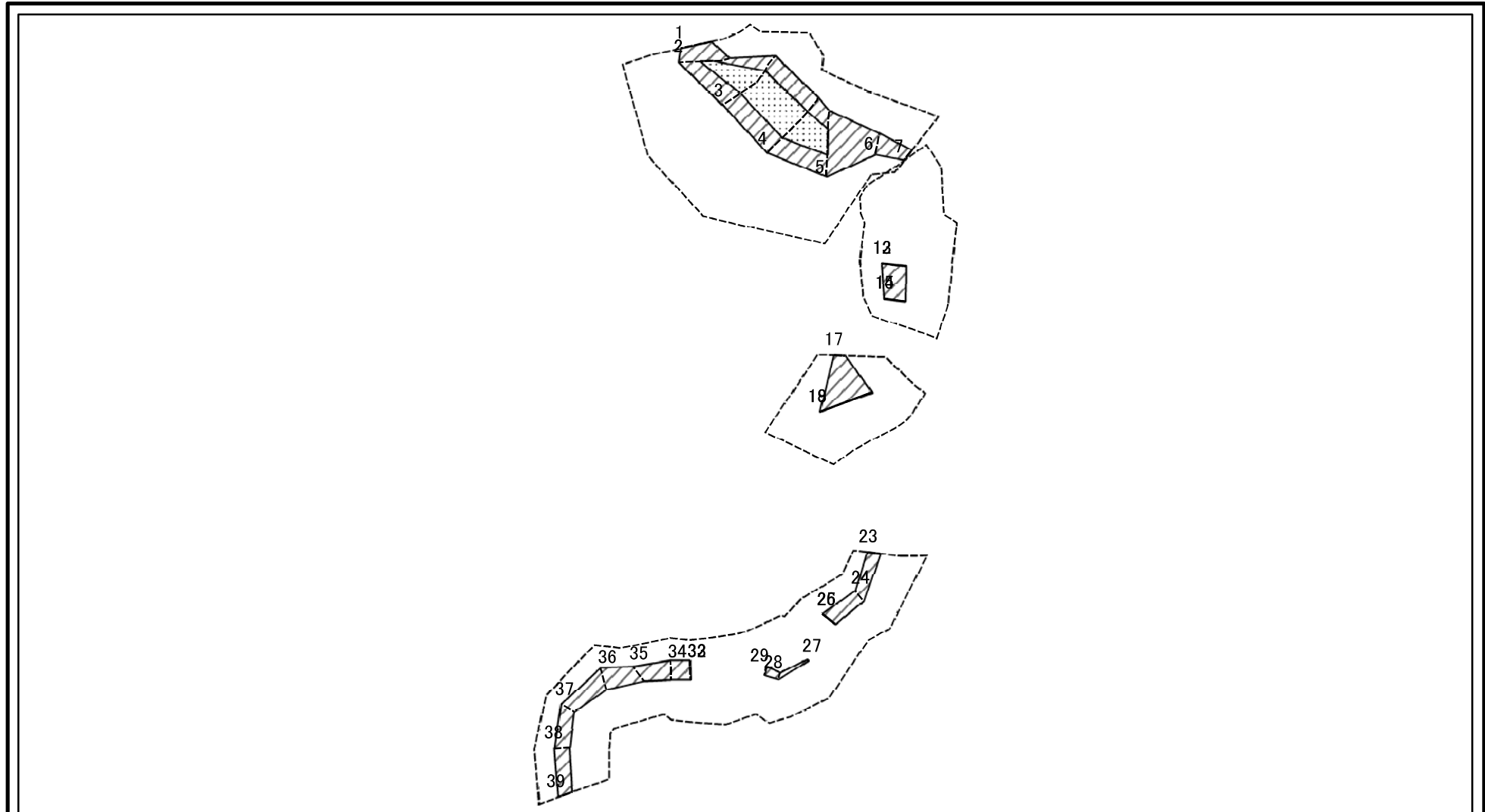
土砂災害警戒区域・土砂災害特別警戒区域
区域図(その2)

土砂災害防止法施行令第二条の基準に該当する区域	
土砂災害防止法施行令第三条の基準に該当する区域	
それ以外の区域	

土	縮尺
	1:2,000

自然現象の種類	急傾斜地の崩壊	箇所番号	I-623
告示番号	第99号	箇所名	向田
告示年月日	平成30年2月16日	所在地	秋田県南秋田郡井川町井内字向田

土砂災害警戒区域等の指定の公示に係る図書(その2-2)



図中の数字は横断測線番号を示す

様式-2-2(急)
 土砂災害特別警戒区域の区域区分図
 (急傾斜地の崩壊に伴う土石等の移動により
 建築物の地上部に作用すると想定される力)

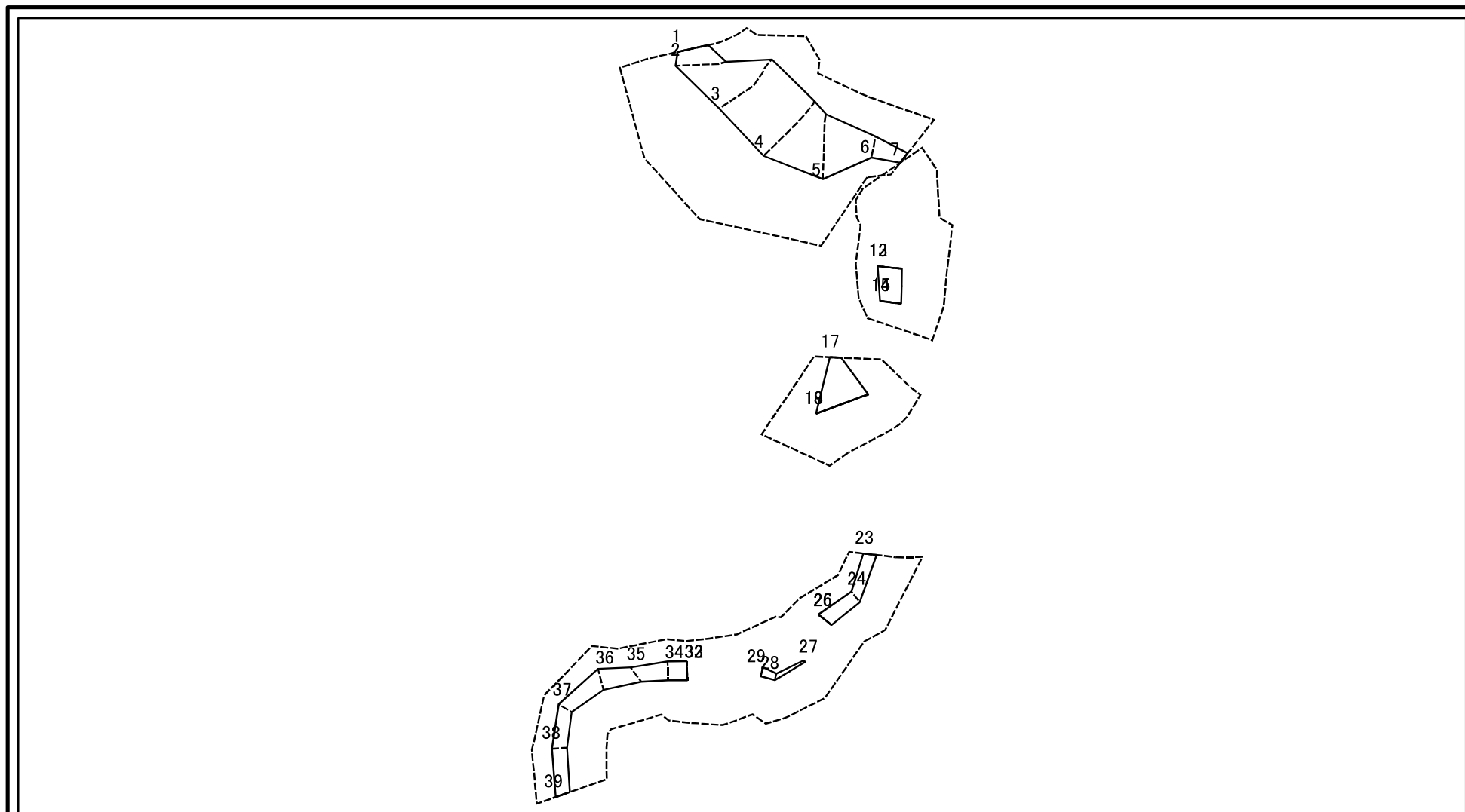
土砂災害防止法施行令第二条の基準に該当する区域	
土砂災害防止法施行令第三条の基準に該当する区域	
それ以外の区域	

縮尺
1:2,000

自然現象の種類	急傾斜地の崩壊
告示番号	第99号
告示年月日	平成30年2月16日

箇所番号	I-623
箇所名	向田
所在地	秋田県南秋田郡井川町井内字向田

土砂災害警戒区域等の指定の公示に係る図書(その2-3)



図中の数字は横断測線番号を示す

様式-2-3(急)
土砂災害特別警戒区域の区域区分図
(急傾斜地の崩壊に伴う土石等の堆積により
建築物の地上部に作用すると想定される力)

土砂災害防止法施行令第二条の基準に該当する区域



土砂災害防止法 施行令第三条の 基準に該当する 区域	土石等の堆積の高さが3mを超える区域	
	それ以外の区域	



自然現象
の種類

急傾斜地の崩壊

箇所番号

I-623

告示番号

第99号

箇所名

向田

告示年月日

平成30年2月16日

所在地

秋田県南秋田郡井川町井内字向田

縮尺

1:2,000

土砂災害警戒区域等の指定の公示に係る図書(その3)

横断測線の区間	土石等の移動により建築物の地上部に作用すると想定される力				土石等の堆積により建築物の地上部に作用すると想定される力				横断測線の区間	土石等の移動により建築物の地上部に作用すると想定される力				土石等の堆積により建築物の地上部に作用すると想定される力			
	土石等の(移動)高さが1m以下の場合、土石等の移動による力が100kN/m ² を超える区域		それ以外の区域		土石等の堆積の高さが3mを超える区域		それ以外の区域			土石等の(移動)高さが1m以下の場合、土石等の移動による力が100kN/m ² を超える区域		それ以外の区域		土石等の堆積の高さが3mを超える区域		それ以外の区域	
	力の大きさのうち最大のもの(kN/m ²)	土石等の高さ(m)	力の大きさのうち最大のもの(kN/m ²)	土石等の高さ(m)	力の大きさのうち最大のもの(kN/m ²)	土石等の高さ(m)	力の大きさのうち最大のもの(kN/m ²)	土石等の高さ(m)		力の大きさのうち最大のもの(kN/m ²)	土石等の高さ(m)	力の大きさのうち最大のもの(kN/m ²)	土石等の高さ(m)	力の大きさのうち最大のもの(kN/m ²)	土石等の高さ(m)	力の大きさのうち最大のもの(kN/m ²)	土石等の高さ(m)
1 ~ 2	-	-	100.00	1.00	-	-	12.18	2.41	27 ~ 28	-	-	74.76	1.00	-	-	9.76	1.93
2 ~ 3	136.66	1.00	100.00	1.00	-	-	15.16	3.00	28 ~ 29	-	-	75.05	1.00	-	-	9.76	1.93
3 ~ 4	138.08	1.00	100.00	1.00	-	-	15.16	3.00	29 ~ 30	-	-	-	-	-	-	-	-
4 ~ 5	138.08	1.00	100.00	1.00	-	-	14.96	2.96	30 ~ 31	-	-	-	-	-	-	-	-
5 ~ 6	-	-	100.00	1.00	-	-	12.46	2.47	31 ~ 32	-	-	-	-	-	-	-	-
6 ~ 7	-	-	72.57	1.00	-	-	9.59	1.90	32 ~ 33	-	-	-	-	-	-	-	-
8 ~ 9	-	-	-	-	-	-	-	-	33 ~ 34	-	-	68.78	1.00	-	-	10.23	2.02
9 ~ 10	-	-	-	-	-	-	-	-	34 ~ 35	-	-	65.96	1.00	-	-	10.53	2.08
10 ~ 11	-	-	-	-	-	-	-	-	35 ~ 36	-	-	73.12	1.00	-	-	10.53	2.08
11 ~ 12	-	-	-	-	-	-	-	-	36 ~ 37	-	-	73.12	1.00	-	-	9.87	1.95
12 ~ 13	-	-	-	-	-	-	-	-	37 ~ 38	-	-	61.48	1.00	-	-	10.43	2.06
13 ~ 14	-	-	77.28	1.00	-	-	9.47	1.87	38 ~ 39	-	-	58.71	1.00	-	-	10.59	2.10
14 ~ 15	-	-	-	-	-	-	-	-	~								
15 ~ 16	-	-	-	-	-	-	-	-	~								
17 ~ 18	-	-	100.00	1.00	-	-	12.83	2.54	~								
18 ~ 19	-	-	-	-	-	-	-	-	~								
19 ~ 20	-	-	-	-	-	-	-	-	~								
20 ~ 21	-	-	-	-	-	-	-	-	~								
21 ~ 22	-	-	-	-	-	-	-	-	~								
23 ~ 24	-	-	59.51	1.00	-	-	11.14	2.20	~								
24 ~ 25	-	-	57.53	1.00	-	-	11.14	2.20	~								
25 ~ 26	-	-	-	-	-	-	-	-	~								
26 ~ 27	-	-	-	-	-	-	-	-	~								

様式-3(急) 建築物の構造の規制に必要な衝撃に関する事項	自然現象の種類	急傾斜地の崩壊	箇所番号	I-623
	告示番号	第99号	箇所名	向田
	告示年月日	平成30年2月16日	所在地	秋田県南秋田郡井川町井内字向田