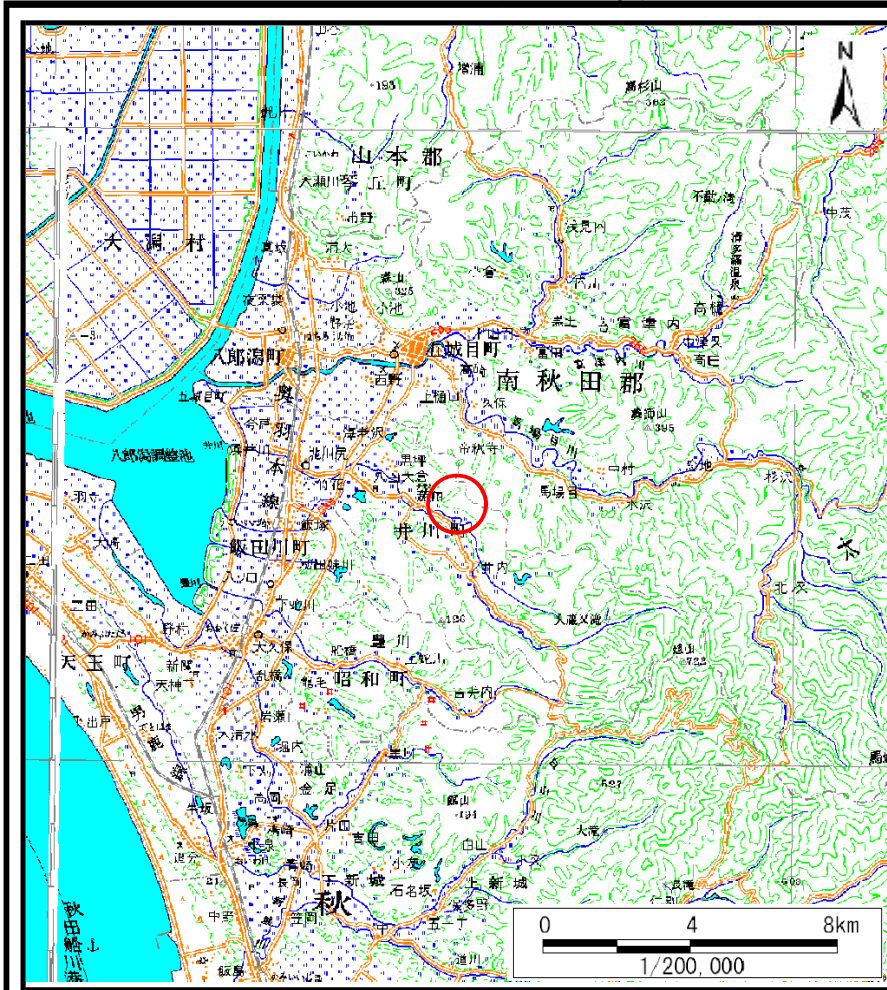
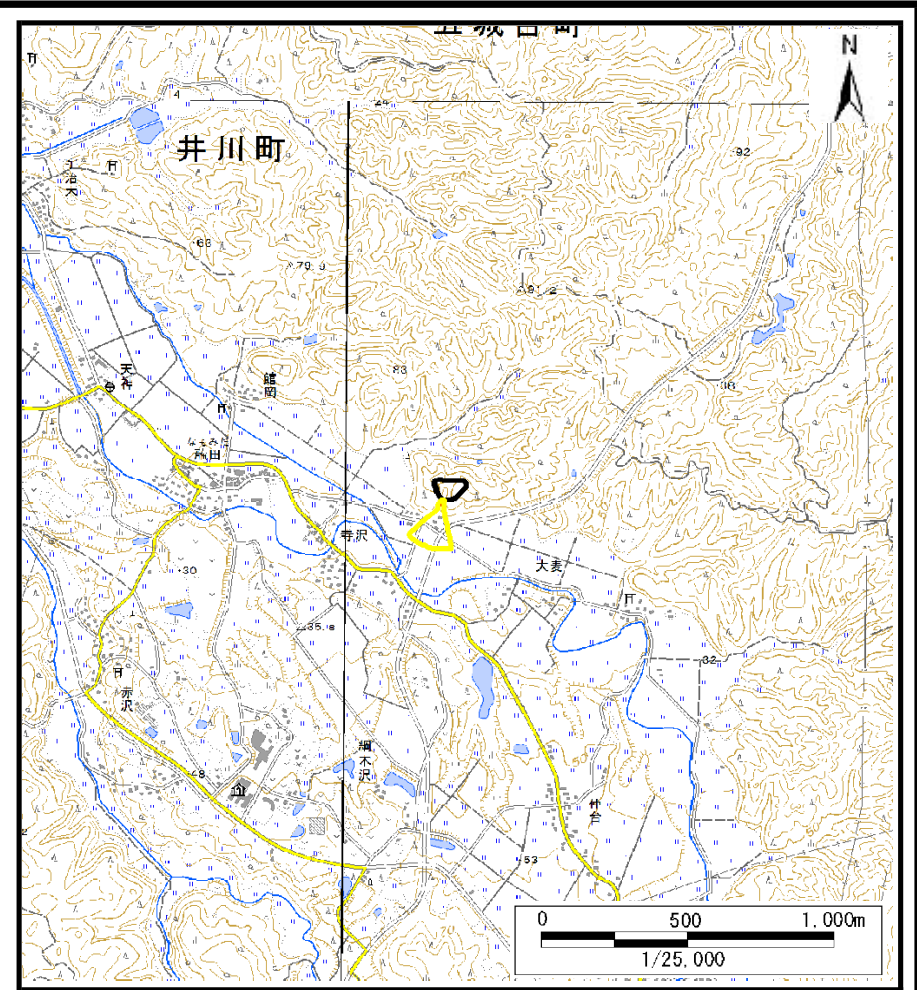


土砂災害警戒区域等の指定の公示に係る図書（その1）



(1/200,000)



(1/25,000)

様式－1（土）
土砂災害警戒区域・土砂災害特別警戒区域 位置図

自然現象の種類	土石流
溪流番号	Ⅱ-1379
溪流名	大麦沢
所在地	秋田県南秋田郡井川町大麦字諏訪前及び樋ノ口

この地図は、国土地理院長の承認を得て、同院発行の数値地図200000(地図画像)及び数値地図25000(地図画像)を複製したものである。(承認番号 平29情複、第826号)

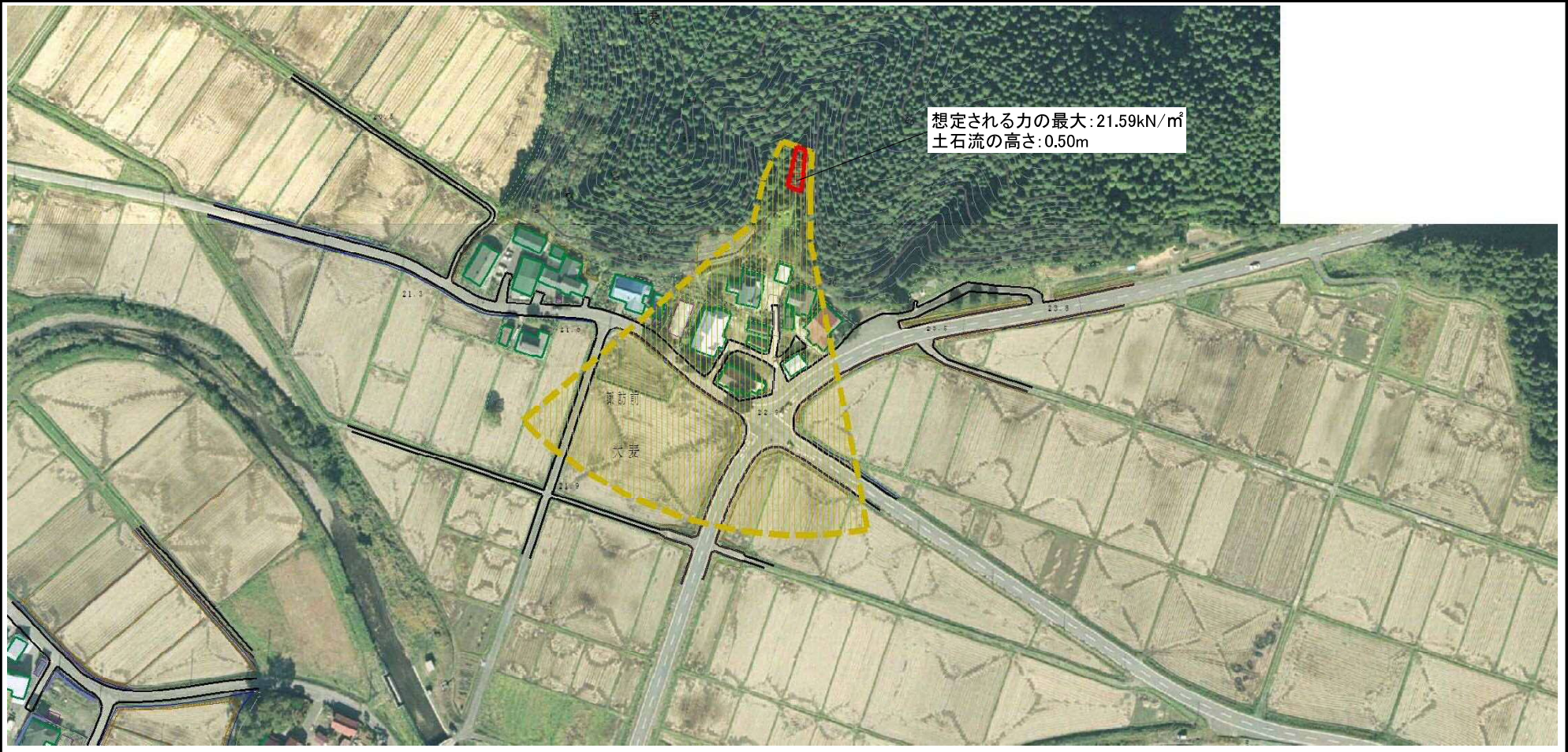
土砂災害警戒区域等の指定の公示に係る図書（その2）



0 100m

様式-2 (土) 土砂災害警戒区域・土砂災害特別警戒区域 区域図 (その1)	土砂災害防止法施行令第二条の基準に該当する区域		N 縮尺 1:2,500	自然現象の種類	土石流	溪流番号	II-1379
	土砂災害防止法施行令第三条の基準に該当する区域			告示番号	第99号	溪流名	大麦沢
	土砂災害防止法施行令第三条の基準に該当する区域			告示年月日	平成30年2月16日	所在地	秋田県南秋田郡井川町 大麦字諏訪前及び樋ノ口
	その他の区域						

参考資料 (その3)



0 100m

参考資料

土砂災害防止法施行令第二條の基準に該当する区域		N 縮尺 1:2,500	自然現象の種類	土石流	溪流番号	II-1379	
			告示番号	第99号	溪流名	大麦沢	
			告示年月日	平成30年2月16日	所在地	秋田県南秋田郡井川町 大麦字諏訪前及び樋ノ口	
			告示年月日	平成30年2月16日	所在地	秋田県南秋田郡井川町 大麦字諏訪前及び樋ノ口	
土砂災害防止法施行令第三條の基準に該当する区域							
土砂災害防止法施行令第三條の基準に該当する区域							
その他の区域							

