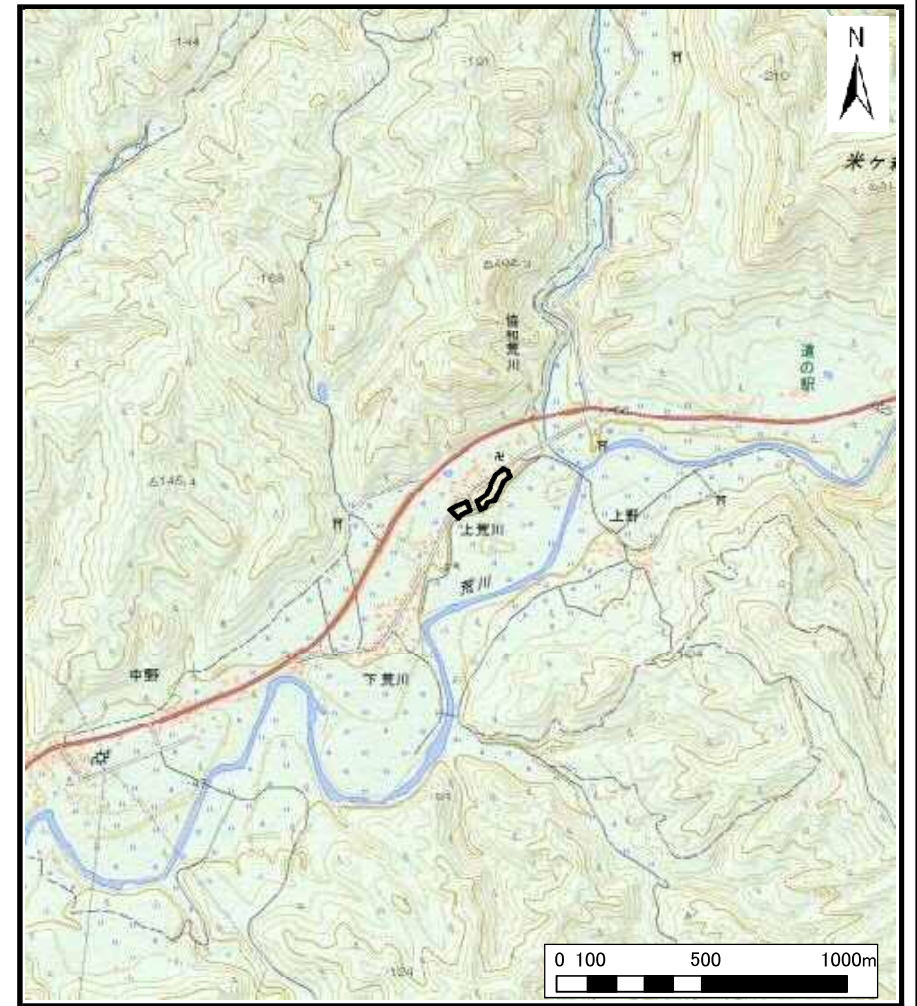


土砂災害警戒区域等の指定の公示に係る図書（その1）



(1/200,000)



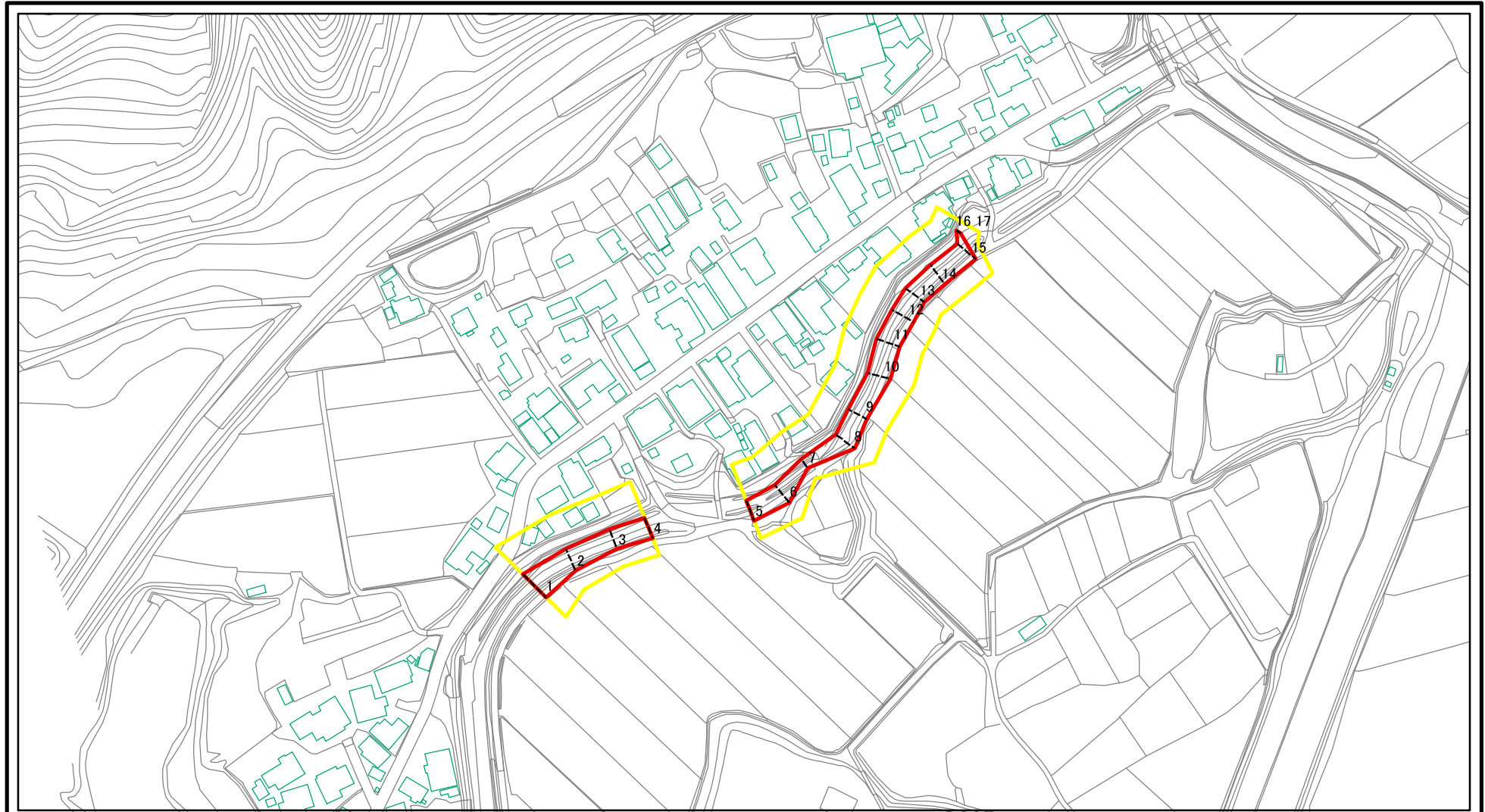
(1/25,000)

様式-1 (急)
土砂災害警戒区域・土砂災害特別警戒区域 位置図

自然現象の種類	急傾斜地の崩壊
箇所番号	I-824
箇所名	上荒川
所在地	秋田県大仙市協和荒川字上荒川、町下モ及び平城

この地図は、国土地理院長の承認を得て、同院発行の電子地形図25000及び電子地形図20万を複製したものである。（承認番号 平29情複、第679号）

土砂災害警戒区域等の指定の公示に係る図書(その2)



0 25 50 100
m

図中の数字は横断測線番号を示す

様式-2(急)

土砂災害警戒区域・土砂災害特別警戒区域
区域図(その1)

土砂災害防止法施行令第二条の基準に該当する区域	
土砂災害防止法施行令第三条の基準に該当する区域	
それ以外の区域	

	N
	縮尺
	1:2,500

自然現象の種類	急傾斜地の崩壊	箇所番号	I-824
告示番号	第99号	箇所名	上荒川
告示年月日	平成30年2月16日	所在地	秋田県大仙市協和荒川字上荒川、町下モ及び平城

土砂災害警戒区域等の指定の公示に係る図書(その2)

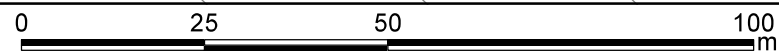
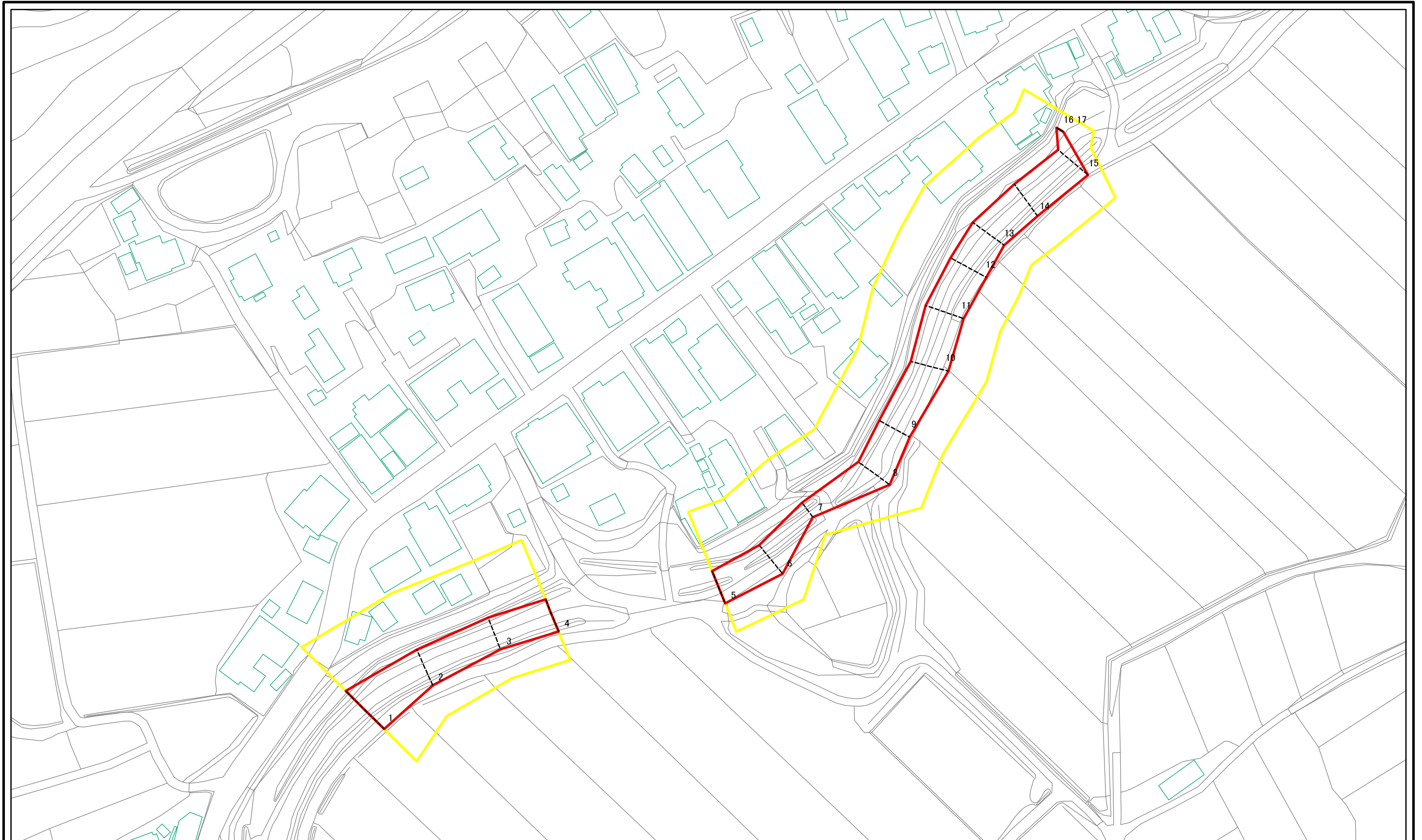


図中の数字は横断測線番号を示す

様式-2(急)
土砂災害警戒区域・土砂災害特別警戒区域
区域図(その1)

土砂災害防止法施行令第二条の基準に該当する区域		N 縮尺 1:2,500	自然現象の種類	急傾斜地の崩壊	箇所番号	I-824
土砂災害防止法施行令第三条の基準に該当する区域			告示番号	第99号	箇所名	上荒川
土砂等の(移動)高さが1m以下の場合、土砂等の移動による力が100kN/mを超える区域			告示年月日	平成30年2月16日	所在地	秋田県大仙市協和荒川字上荒川、町下宅及び平城
土砂等の堆積の高さが3mを超える区域						
それ以外の区域						

土砂災害警戒区域等の指定の公示に係る図書(その2-1)



図中の数字は横断測線番号を示す

様式-2-1(急)
土砂災害警戒区域・土砂災害特別警戒区域
区域図(その2)

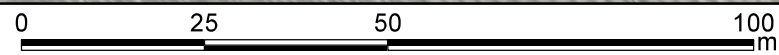
土砂災害防止法施行令第二条の基準に該当する区域	
土砂災害防止法施行令第三条の基準に該当する区域	
それ以外の区域	

	縮尺
	1:1,000

自然現象の種類	急傾斜地の崩壊
告示番号	第99号
告示年月日	平成30年2月16日

箇所番号	I-824
箇所名	上荒川
所在地	秋田県天仙市協和荒川字上荒川、町下モ及び平城

土砂災害警戒区域等の指定の公示に係る図書(その2-1)



図中の数字は横断測線番号を示す

様式-2-1(急)
土砂災害警戒区域・土砂災害特別警戒区域
区域図(その2)

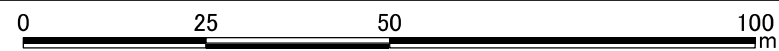
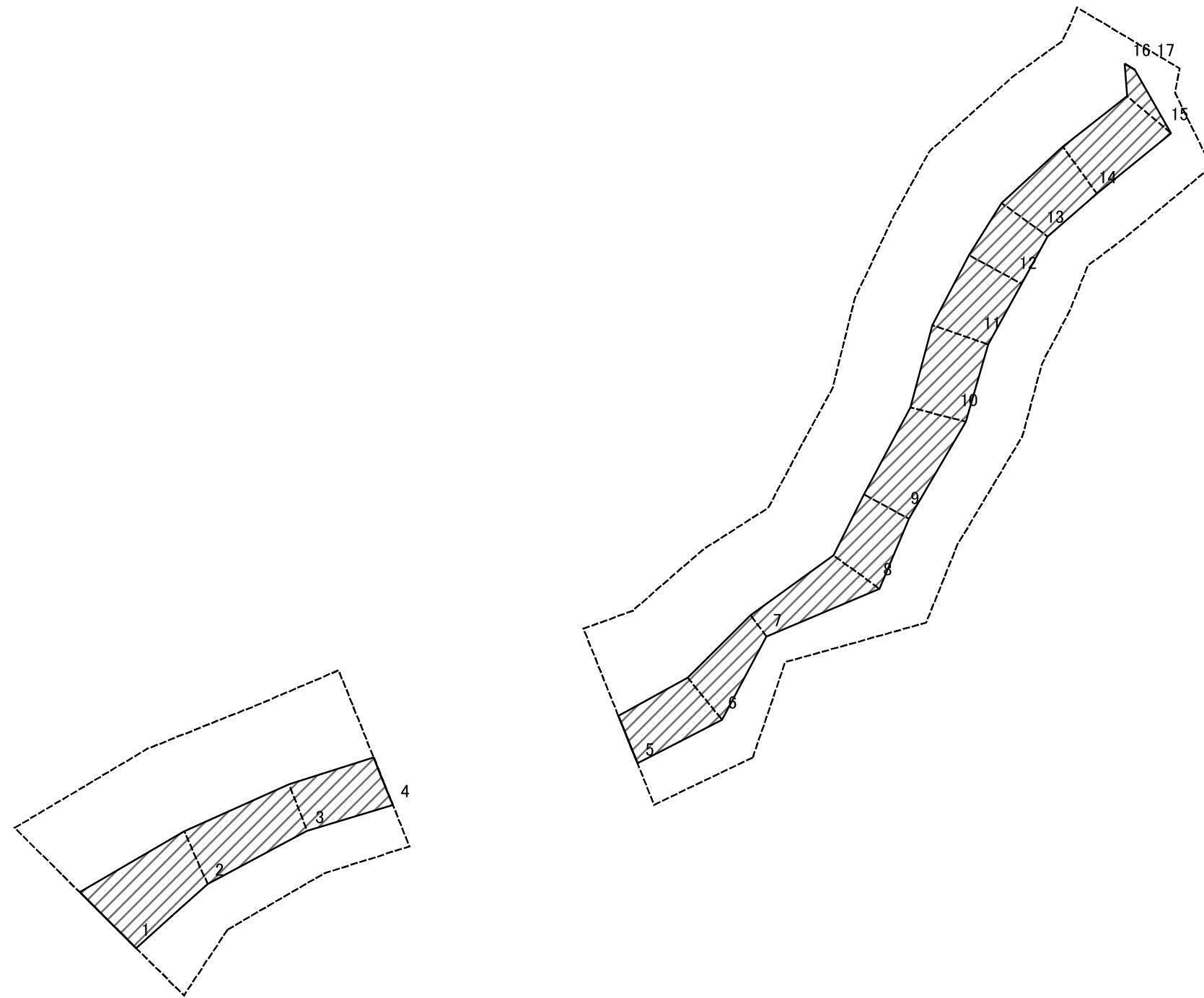
土砂災害防止法施行令第二条の基準に該当する区域	
土砂災害防止法施行令第三条の基準に該当する区域	
それ以外の区域	

縮尺	1:1,000
----	---------

自然現象の種類	急傾斜地の崩壊
告示番号	第99号
告示年月日	平成30年2月16日

箇所番号	I-824
箇所名	上荒川
所在地	秋田県大仙市協和荒川字上荒川、町下モ及び平城

土砂災害警戒区域等の指定の公示に係る図書(その2-2)



図中の数字は横断測線番号を示す

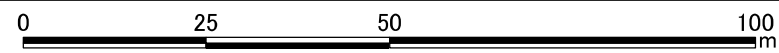
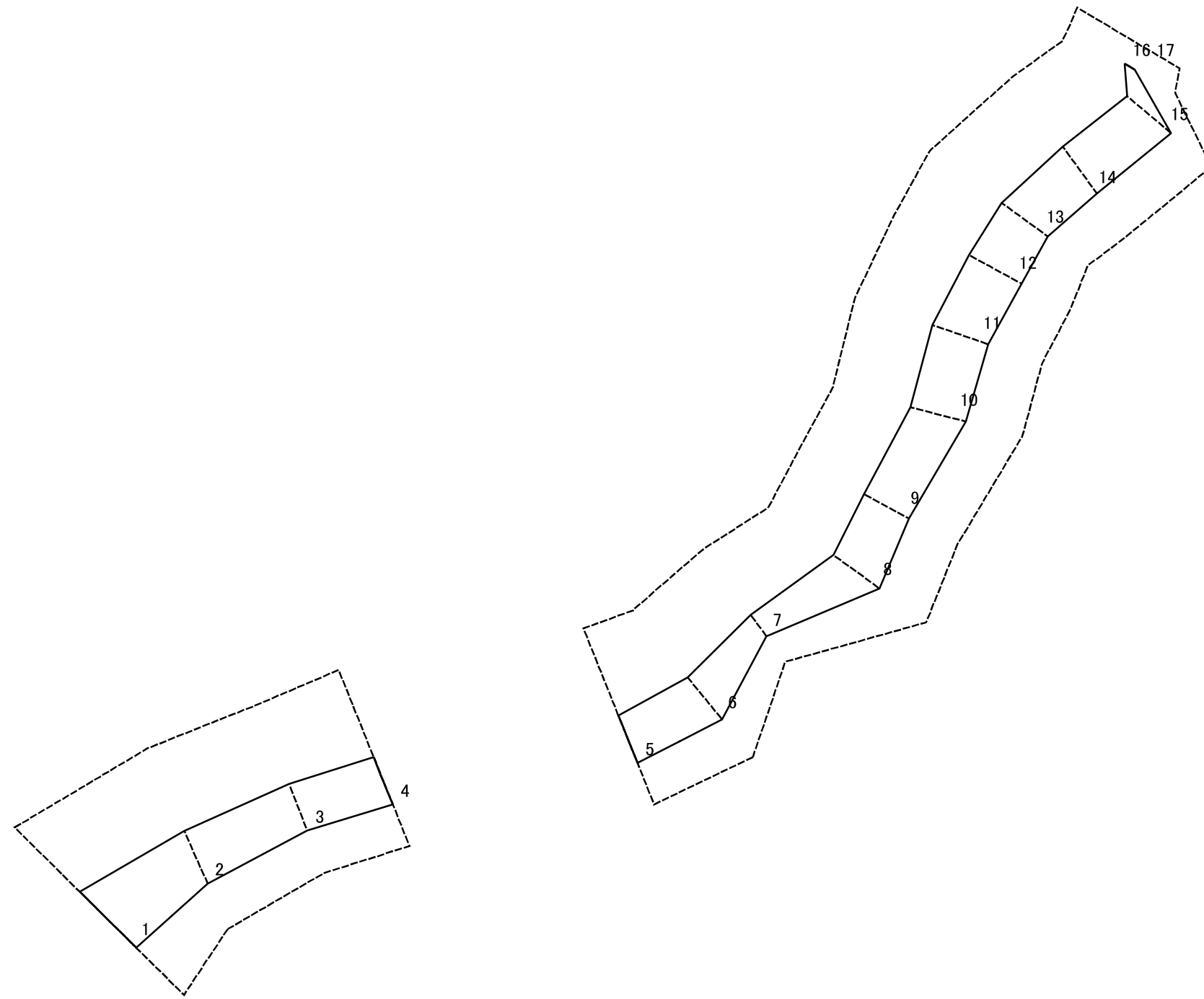
様式-2-2(急)
土砂災害特別警戒区域の区域区分図
(急傾斜地の崩壊に伴う土石等の移動により
建築物の地上部に作用すると想定される力)

土砂災害防止法施行令第二条の基準に該当する区域	
土砂災害防止法施行令第三条の基準に該当する区域	
それ以外の区域	

N	
縮尺	1:1,000

自然現象の種類	急傾斜地の崩壊	箇所番号	I-824
告示番号	第99号	箇所名	上荒川
告示年月日	平成30年2月16日	所在地	秋田県大仙市協和荒川字上荒川、町下モ及び平城

土砂災害警戒区域等の指定の公示に係る図書(その2-3)



図中の数字は横断測線番号を示す

様式-2-3(急)
土砂災害特別警戒区域の区域区分図
(急傾斜地の崩壊に伴う土石等の堆積により
建築物の地上部に作用すると想定される力)

土砂災害防止法施行令第二条の基準に該当する区域	
土砂災害防止法施行令第三条の基準に該当する区域	
それ以外の区域	

N	
縮尺	1:1,000

自然現象の種類	急傾斜地の崩壊	箇所番号	I-824
告示番号	第99号	箇所名	上荒川
告示年月日	平成30年2月16日	所在地	秋田県大仙市協和荒川字上荒川、町下モ及び平城

土砂災害警戒区域等の指定の公示に係る図書(その3)(案)

横断測線の区間	土石等の移動により建築物の地上部に作用すると想定される力				土石等の堆積により建築物の地上部に作用すると想定される力				横断測線の区間	土石等の移動により建築物の地上部に作用すると想定される力				土石等の堆積により建築物の地上部に作用すると想定される力			
	土石等の(移動)高さが1m以下の場合、土石等の移動による力が100kN/m ² を超える区域		それ以外の区域		土石等の堆積の高さが3mを超える区域		それ以外の区域			土石等の(移動)高さが1m以下の場合、土石等の移動による力が100kN/m ² を超える区域		それ以外の区域		土石等の堆積の高さが3mを超える区域		それ以外の区域	
1 ~ 2	-	-	95.98	1.00	-	-	10.47	2.07	~								
2 ~ 3	-	-	83.73	1.00	-	-	9.12	1.80	~								
3 ~ 4	-	-	79.89	1.00	-	-	9.12	1.80	~								
5 ~ 6	-	-	83.11	1.00	-	-	9.00	1.78	~								
6 ~ 7	-	-	83.11	1.00	-	-	9.74	1.93	~								
7 ~ 8	-	-	85.53	1.00	-	-	9.77	1.93	~								
8 ~ 9	-	-	85.53	1.00	-	-	10.09	2.00	~								
9 ~ 10	-	-	85.50	1.00	-	-	10.09	2.00	~								
10 ~ 11	-	-	87.31	1.00	-	-	9.82	1.94	~								
11 ~ 12	-	-	87.94	1.00	-	-	9.57	1.89	~								
12 ~ 13	-	-	87.94	1.00	-	-	9.23	1.83	~								
13 ~ 14	-	-	85.97	1.00	-	-	9.06	1.79	~								
14 ~ 15	-	-	85.97	1.00	-	-	9.15	1.81	~								
15 ~ 16	-	-	85.87	1.00	-	-	13.23	2.62	~								
16 ~ 17									~								
17 ~ 18	-	-	-	-	-	-	-	-	~								
~									~								
~									~								
~									~								
~									~								
~									~								
~									~								
~									~								
~									~								
~									~								
~									~								
~									~								
~									~								
~									~								

様式-3(急) 建築物の構造の規制に必要な衝撃に関する事項	自然現象の種類	急傾斜地の崩壊	箇所番号	I-824
	告示番号	第99号	箇所名	上荒川
	告示年月日	平成30年2月16日	所在地	秋田県大仙市協和荒川字上荒川、町下モ及び平城