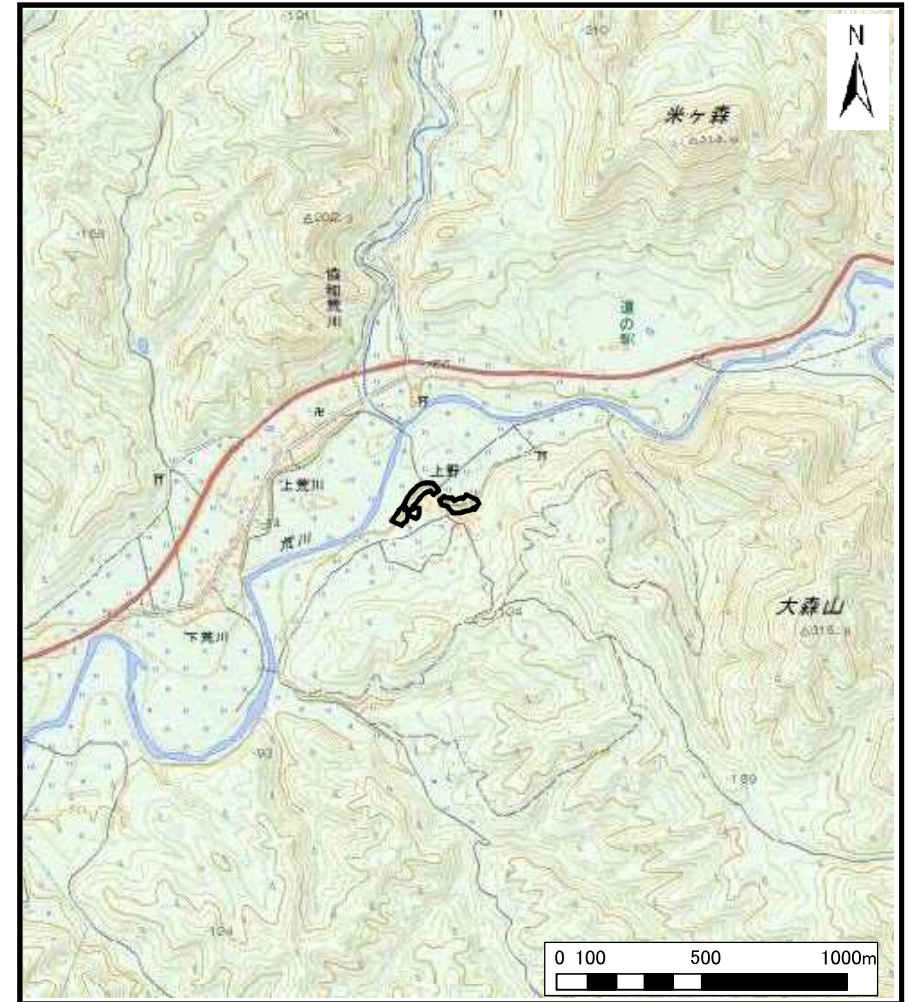


土砂災害警戒区域等の指定の公示に係る図書（その1）



(1/200,000)

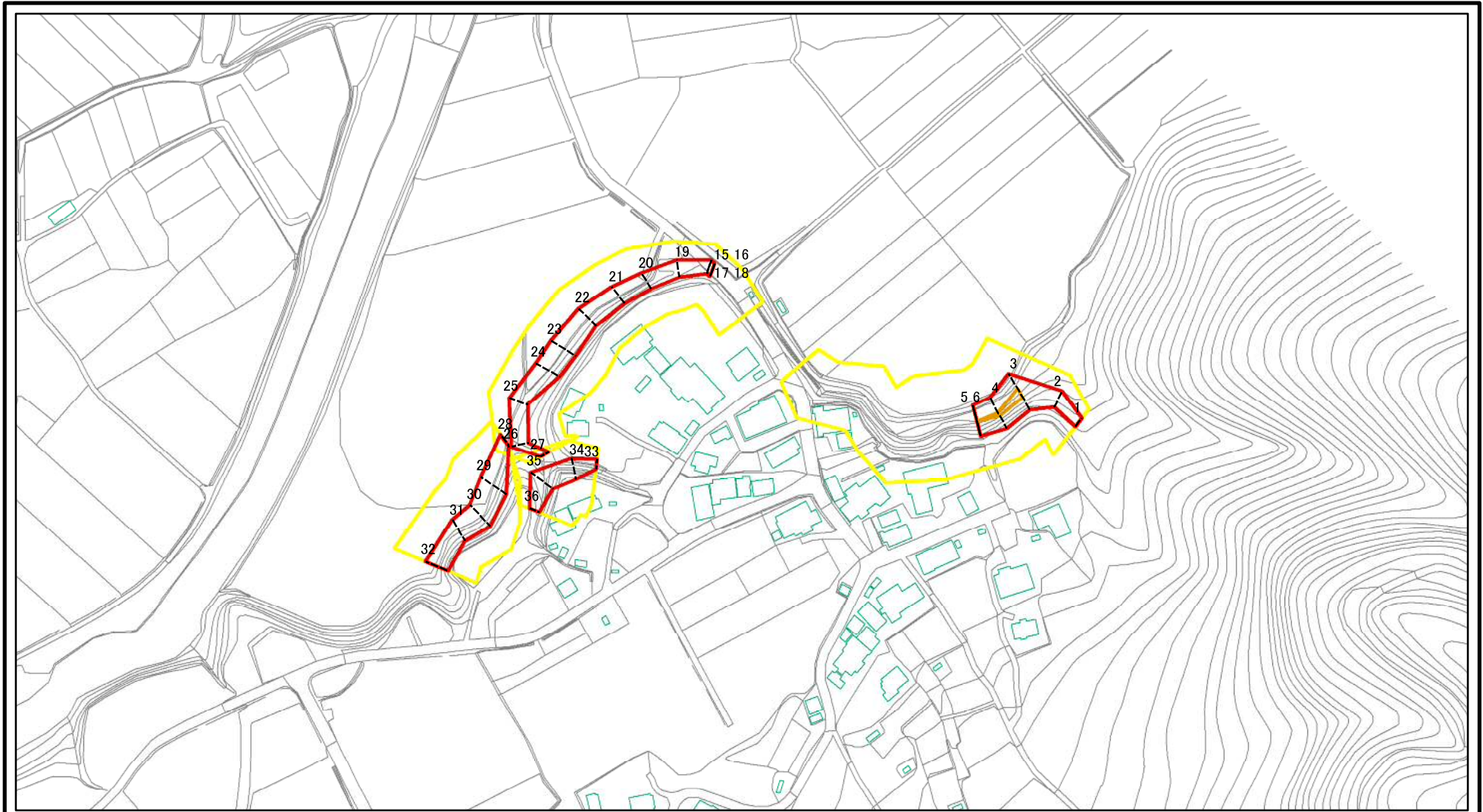


(1/25,000)

様式-1 (急) 土砂災害警戒区域・土砂災害特別警戒区域 位置図	自然現象の種類	急傾斜地の崩壊
	箇所番号	I-826
	箇所名	漆原
	所在地	秋田県大仙市協和荒川字上野

この地図は、国土地理院長の承認を得て、同院発行の電子地形図25000及び電子地形図20万を複製したものである。（承認番号 平29情複、第679号）

土砂災害警戒区域等の指定の公示に係る図書(その2)



0 25 50 100
m

図中の数字は横断測線番号を示す

様式-2(急)

土砂災害警戒区域・土砂災害特別警戒区域
区域図(その1)

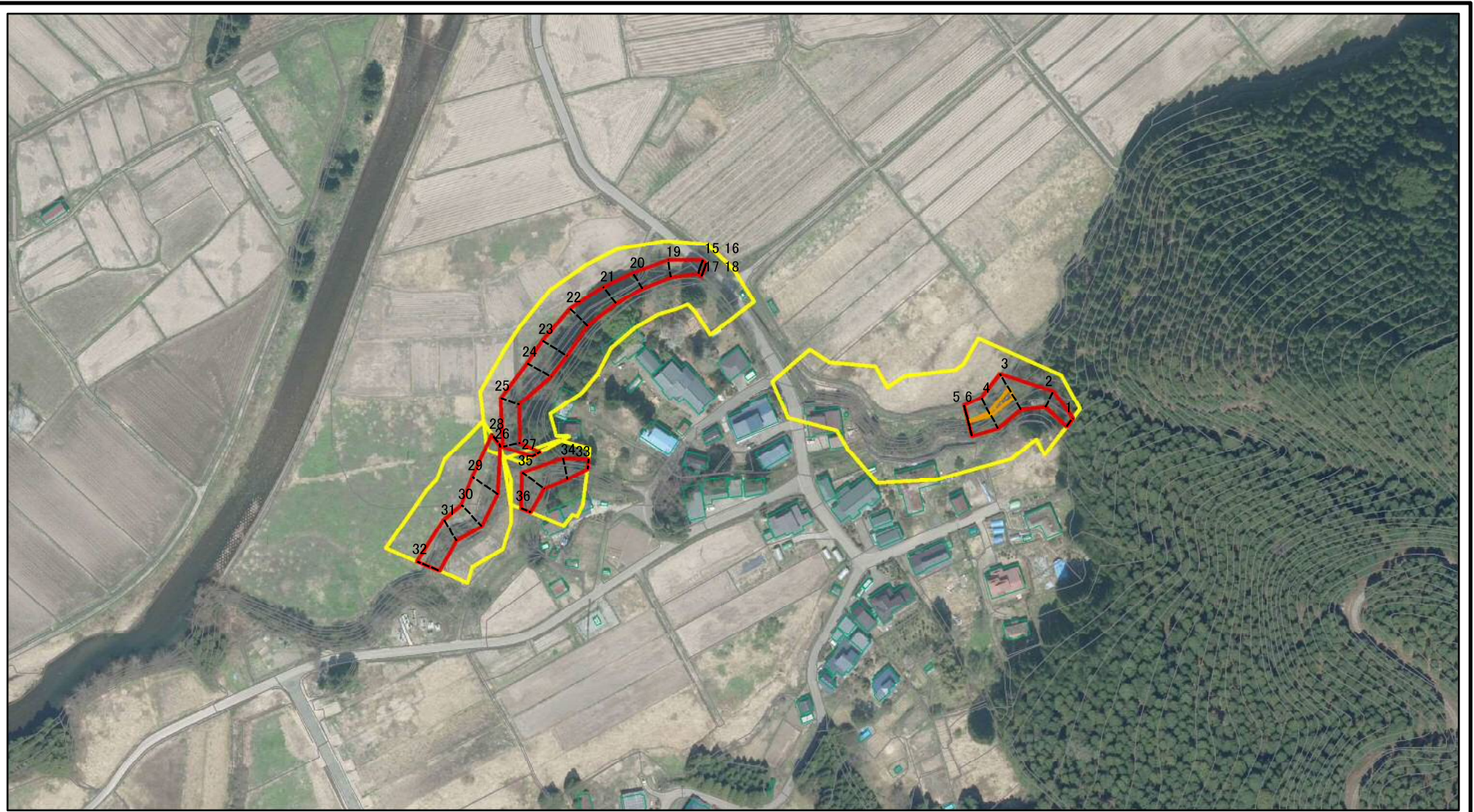
土砂災害防止法施行令第二条の基準に該当する区域	
土砂災害防止法施行令第三条の基準に該当する区域	
それ以外の区域	

	N
	縮尺
1:2,500	

自然現象の種類	急傾斜地の崩壊
告示番号	第99号
告示年月日	平成30年2月16日

箇所番号	I-826
箇所名	漆原
所在地	秋田県大仙市協和荒川字上野

土砂災害警戒区域等の指定の公示に係る図書(その2)

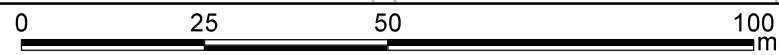
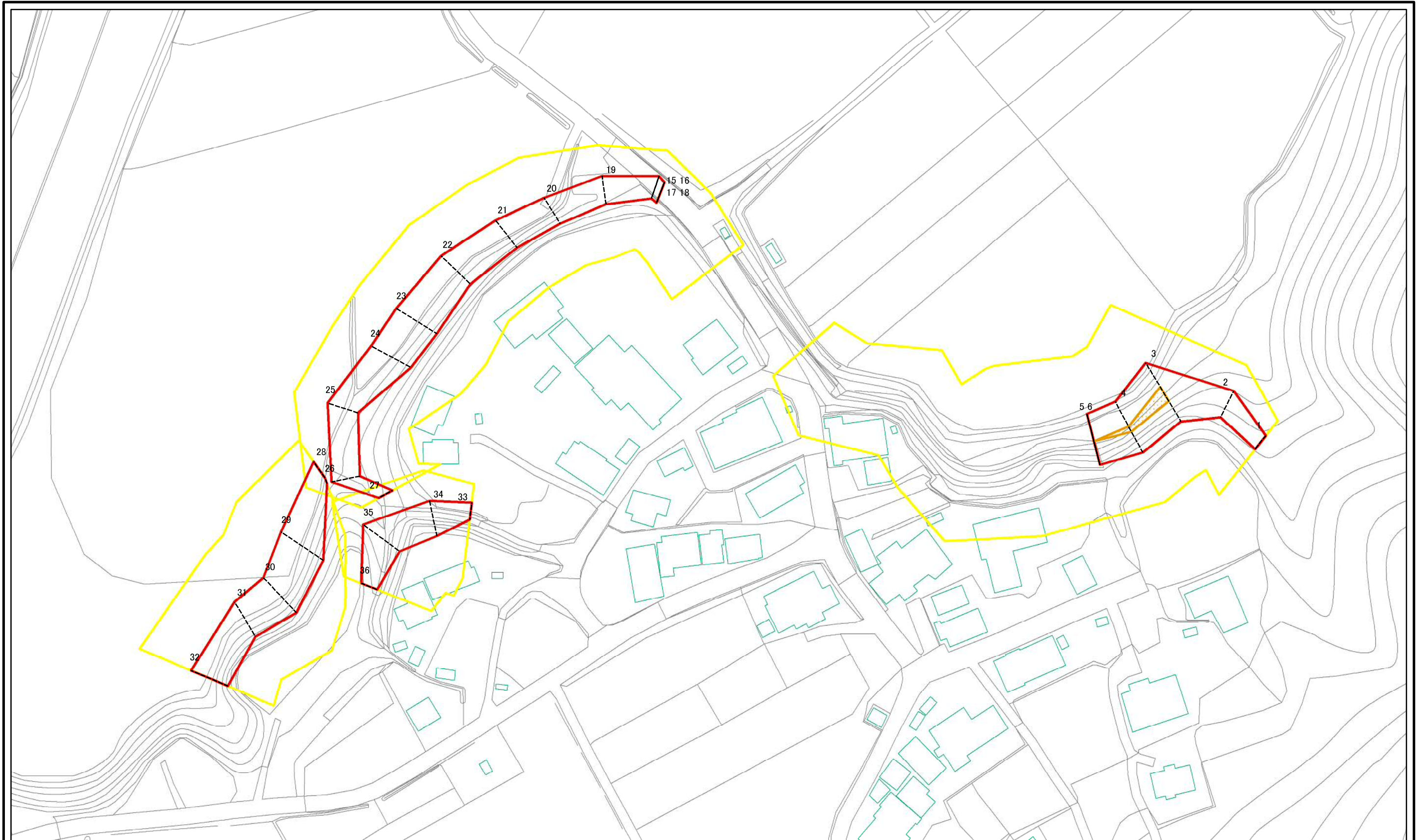


0 25 50 100
m

図中の数字は横断測線番号を示す

様式-2(急) 土砂災害警戒区域・土砂災害特別警戒区域 区域図(その1)	土砂災害防止法施行令第二条の基準に該当する区域		N 縮尺 1:2,500	自然現象の種類	急傾斜地の崩壊	箇所番号	I-826
	土砂災害防止法施行令第三条の基準に該当する区域			告示番号	第99号	箇所名	漆原
	土砂等の(移動)高さが1m以下の場合、土砂等の移動による力が100kN/mを超える区域		告示年月日	平成30年2月16日	所在地	秋田県大仙市協和荒川字上野	
	土砂等の堆積の高さが3mを超える区域						
	それ以外の区域						

土砂災害警戒区域等の指定の公示に係る図書(その2-1)



図中の数字は横断測線番号を示す

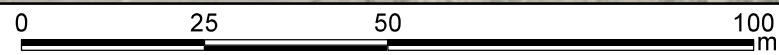
様式-2-1(急)
土砂災害警戒区域・土砂災害特別警戒区域
区域図(その2)

土砂災害防止法施行令第二条の基準に該当する区域	
土砂災害防止法施行令第三条の基準に該当する区域	
それ以外の区域	

	N
	縮尺
1:1,000	

自然現象の種類	急傾斜地の崩壊	箇所番号	I-826
告示番号	第99号	箇所名	漆原
告示年月日	平成30年2月16日	所在地	秋田県大仙市協和荒川字上野

土砂災害警戒区域等の指定の公示に係る図書(その2-1)



図中の数字は横断測線番号を示す

様式-2-1(急)
土砂災害警戒区域・土砂災害特別警戒区域
区域図(その2)

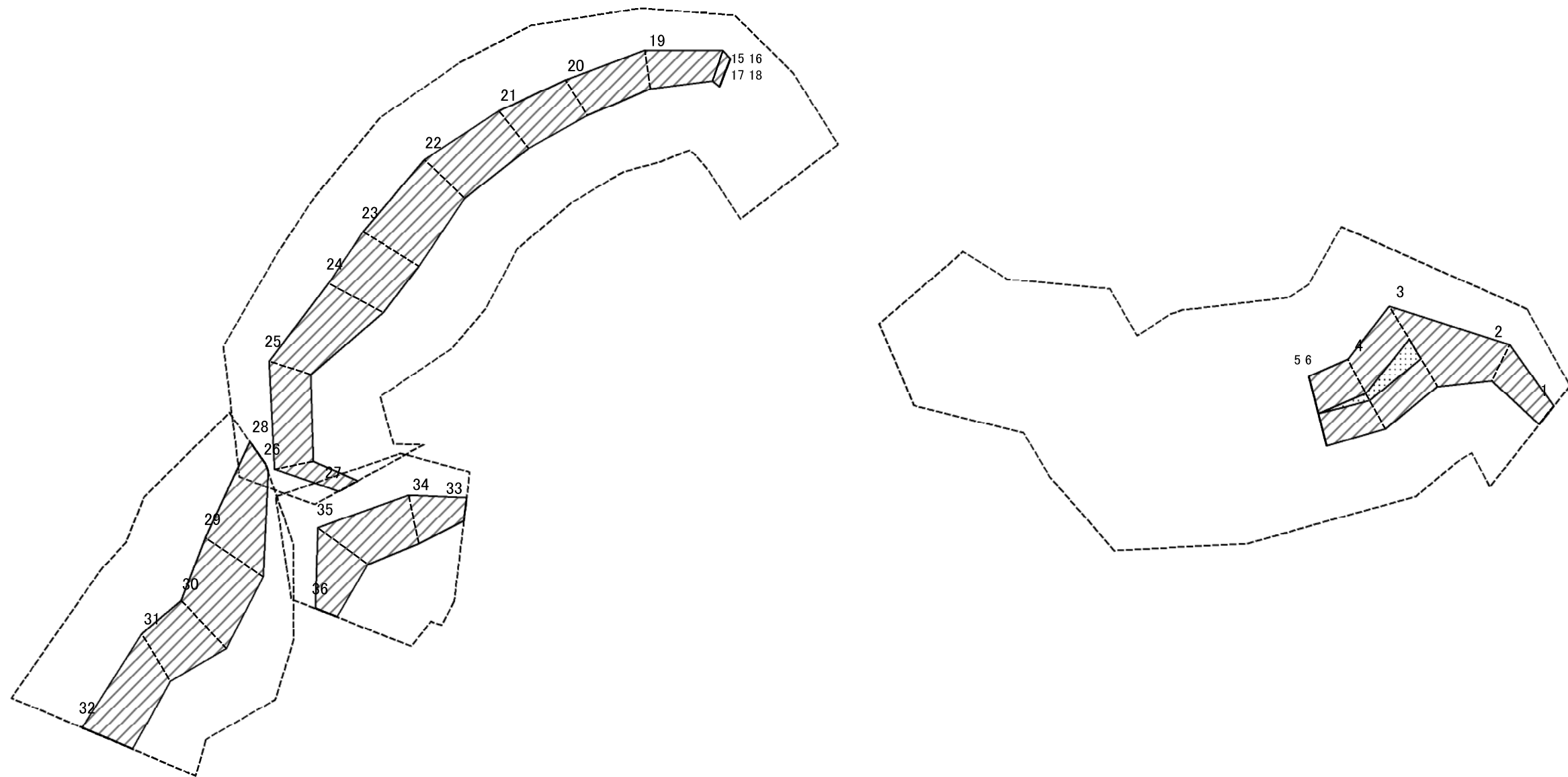
土砂災害防止法施行令第二条の基準に該当する区域	
土砂災害防止法施行令第三条の基準に該当する区域	
土砂等の(移動)高さが1m以下の場合、土砂等の移動による力が100kN/mを超える区域	
土砂等の堆積の高さが3mを超える区域	
それ以外の区域	

N	
縮尺	1:1,000

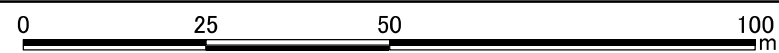
自然現象の種類	急傾斜地の崩壊
告示番号	第99号
告示年月日	平成30年2月16日

箇所番号	I-826
箇所名	漆原
所在地	秋田県大仙市協和荒川字上野

土砂災害警戒区域等の指定の公示に係る図書(その2-2)



図中の数字は横断測線番号を示す



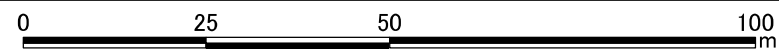
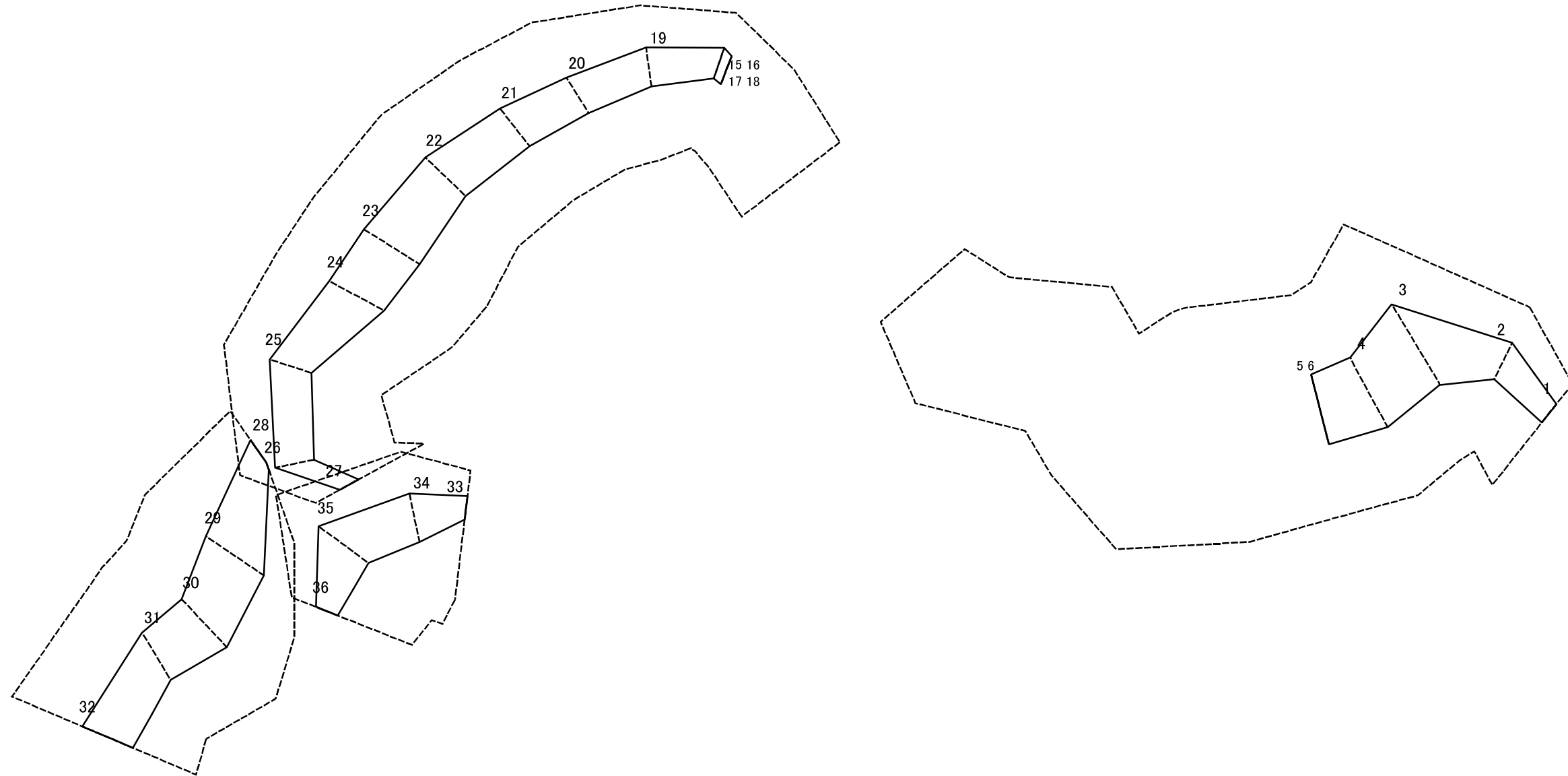
様式-2-2(急)
土砂災害特別警戒区域の区域区分図
(急傾斜地の崩壊に伴う土石等の移動により
建築物の地上部に作用すると想定される力)

土砂災害防止法施行令第二条の基準に該当する区域	
土砂災害防止法施行令第三条の基準に該当する区域	
それ以外の区域	

N	
縮尺	1:1,000

自然現象の種類	急傾斜地の崩壊	箇所番号	I-826
告示番号	第99号	箇所名	漆原
告示年月日	平成30年2月16日	所在地	秋田県大仙市協和荒川字上野

土砂災害警戒区域等の指定の公示に係る図書(その2-3)



図中の数字は横断測線番号を示す

様式-2-3(急)
土砂災害特別警戒区域の区域区分図
(急傾斜地の崩壊に伴う土石等の堆積により
建築物の地上部に作用すると想定される力)

土砂災害防止法施行令第二条の基準に該当する区域	
土砂災害防止法施行令第三条の基準に該当する区域	
それ以外の区域	

N	
縮尺	1:1,000

自然現象の種類	急傾斜地の崩壊	箇所番号	I-826
告示番号	第99号	箇所名	漆原
告示年月日	平成30年2月16日	所在地	秋田県大仙市協和荒川字上野

土砂災害警戒区域等の指定の公示に係る図書(その3)(案)

(1/1)

横断測線の区間	土石等の移動により建築物の地上部に作用すると想定される力				土石等の堆積により建築物の地上部に作用すると想定される力				横断測線の区間	土石等の移動により建築物の地上部に作用すると想定される力				土石等の堆積により建築物の地上部に作用すると想定される力			
	土石等の(移動)高さが1m以下の場合、土石等の移動による力が100kN/m ² を超える区域		それ以外の区域		土石等の堆積の高さが3mを超える区域		それ以外の区域			土石等の(移動)高さが1m以下の場合、土石等の移動による力が100kN/m ² を超える区域		それ以外の区域		土石等の堆積の高さが3mを超える区域		それ以外の区域	
1 ~ 2	-	-	74.04	1.00	-	-	9.54	1.89	29 ~ 30	-	-	99.43	1.00	-	-	13.01	2.57
2 ~ 3	-	-	100.00	1.00	-	-	11.59	2.29	30 ~ 31	-	-	93.74	1.00	-	-	13.60	2.69
3 ~ 4	115.65	1.00	100.00	1.00	-	-	12.22	2.42	31 ~ 32	-	-	82.38	1.00	-	-	13.66	2.70
4 ~ 5	106.29	1.00	100.00	1.00	-	-	12.58	2.49	33 ~ 34	-	-	79.61	1.00	-	-	9.00	1.78
5 ~ 6									34 ~ 35	-	-	88.06	1.00	-	-	8.49	1.68
6 ~ 7	-	-	-	-	-	-	-	-	35 ~ 36	-	-	88.06	1.00	-	-	9.12	1.80
7 ~ 8	-	-	-	-	-	-	-	-	~								
8 ~ 9	-	-	-	-	-	-	-	-	~								
9 ~ 10	-	-	-	-	-	-	-	-	~								
10 ~ 11	-	-	-	-	-	-	-	-	~								
11 ~ 12	-	-	-	-	-	-	-	-	~								
13 ~ 14	-	-	-	-	-	-	-	-	~								
14 ~ 15	-	-	-	-	-	-	-	-	~								
15 ~ 16									~								
16 ~ 17	-	-	64.97	1.00	-	-	10.36	2.05	~								
17 ~ 18									~								
18 ~ 19	-	-	72.02	1.00	-	-	10.05	1.99	~								
19 ~ 20	-	-	72.02	1.00	-	-	11.45	2.27	~								
20 ~ 21	-	-	76.45	1.00	-	-	11.45	2.27	~								
21 ~ 22	-	-	86.82	1.00	-	-	10.84	2.14	~								
22 ~ 23	-	-	95.31	1.00	-	-	10.15	2.01	~								
23 ~ 24	-	-	95.31	1.00	-	-	9.48	1.87	~								
24 ~ 25	-	-	93.32	1.00	-	-	10.09	2.00	~								
25 ~ 26	-	-	76.10	1.00	-	-	10.09	2.00	~								
26 ~ 27	-	-	73.37	1.00	-	-	9.91	1.96	~								
28 ~ 29	-	-	99.43	1.00	-	-	12.20	2.41	~								

様式-3(急) 建築物の構造の規制に必要な衝撃に関する事項	自然現象の種類	急傾斜地の崩壊	箇所番号	I-826
	告示番号	第99号	箇所名	漆原
	告示年月日	平成30年2月16日	所在地	秋田県大仙市協和荒川字上野