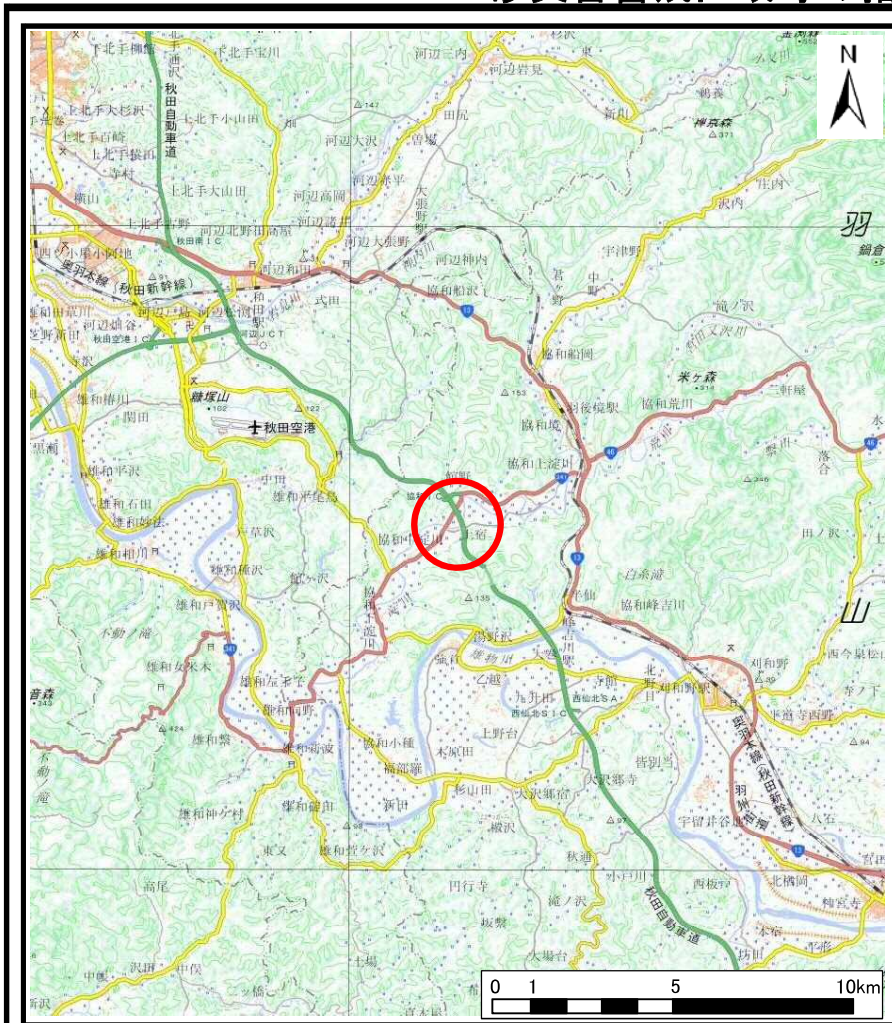
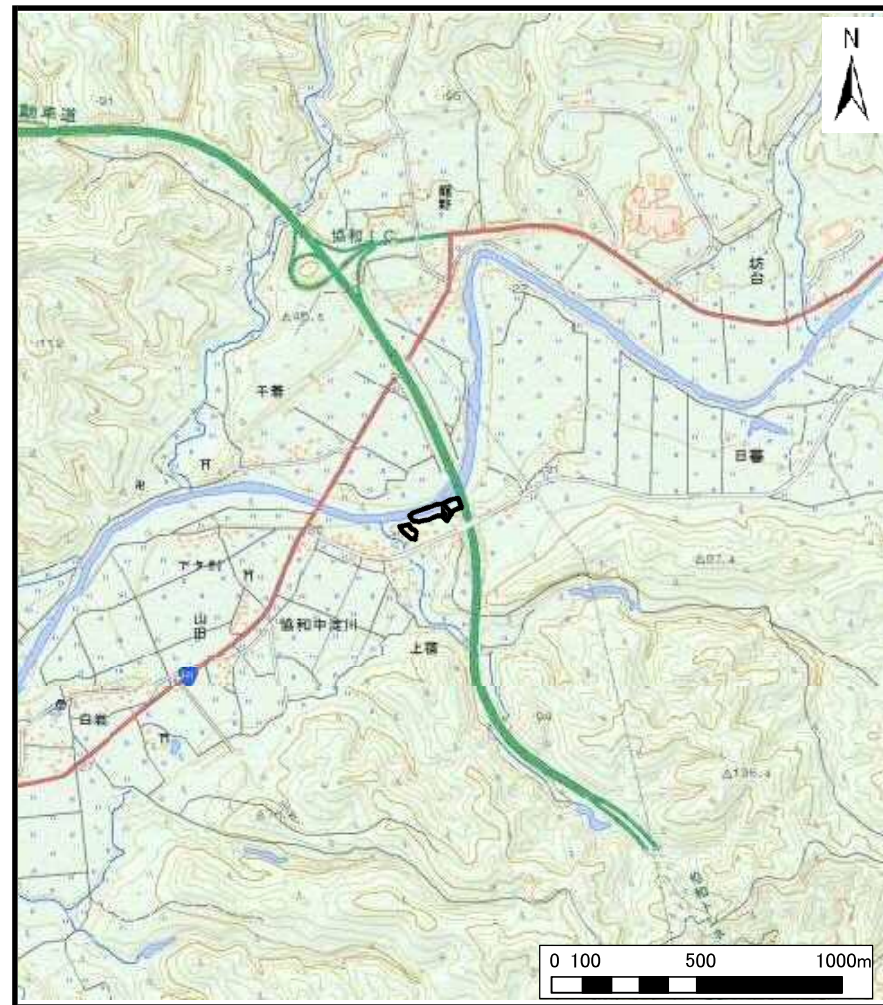


土砂災害警戒区域等の指定の公示に係る図書（その1）



(1/200,000)



(1/25,000)

様式－1（急）
土砂災害警戒区域・土砂災害特別警戒区域 位置図

自然現象の種類

急傾斜地の崩壊

箇所番号

Ⅱ-1241

箇所名

日暮狐森

所在地

秋田県大仙市協和中淀川字日暮狐森及び千着前田表

この地図は、国土地理院長の承認を得て、同院発行の電子地形図25000及び電子地形図20万を複製したものである。（承認番号 平29情複、第679号）

土砂災害警戒区域等の指定の公示に係る図書(その2)



図中の数字は横断測線番号を示す

様式-2(急)
土砂災害警戒区域・土砂災害特別警戒区域
区域図(その1)

土砂災害防止法施行令第二条の基準に該当する区域	
土砂災害防止法施行令第三条の基準に該当する区域	
それ以外の区域	

	縮尺
	1:2,500

自然現象の種類	急傾斜地の崩壊
告示番号	第99号
告示年月日	平成30年2月16日

箇所番号	II-1241
箇所名	日暮狐森
所在地	秋田県大仙市協和中淀川字日暮狐森及び千着前田表

土砂災害警戒区域等の指定の公示に係る図書(その2)



図中の数字は横断測線番号を示す

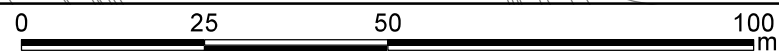
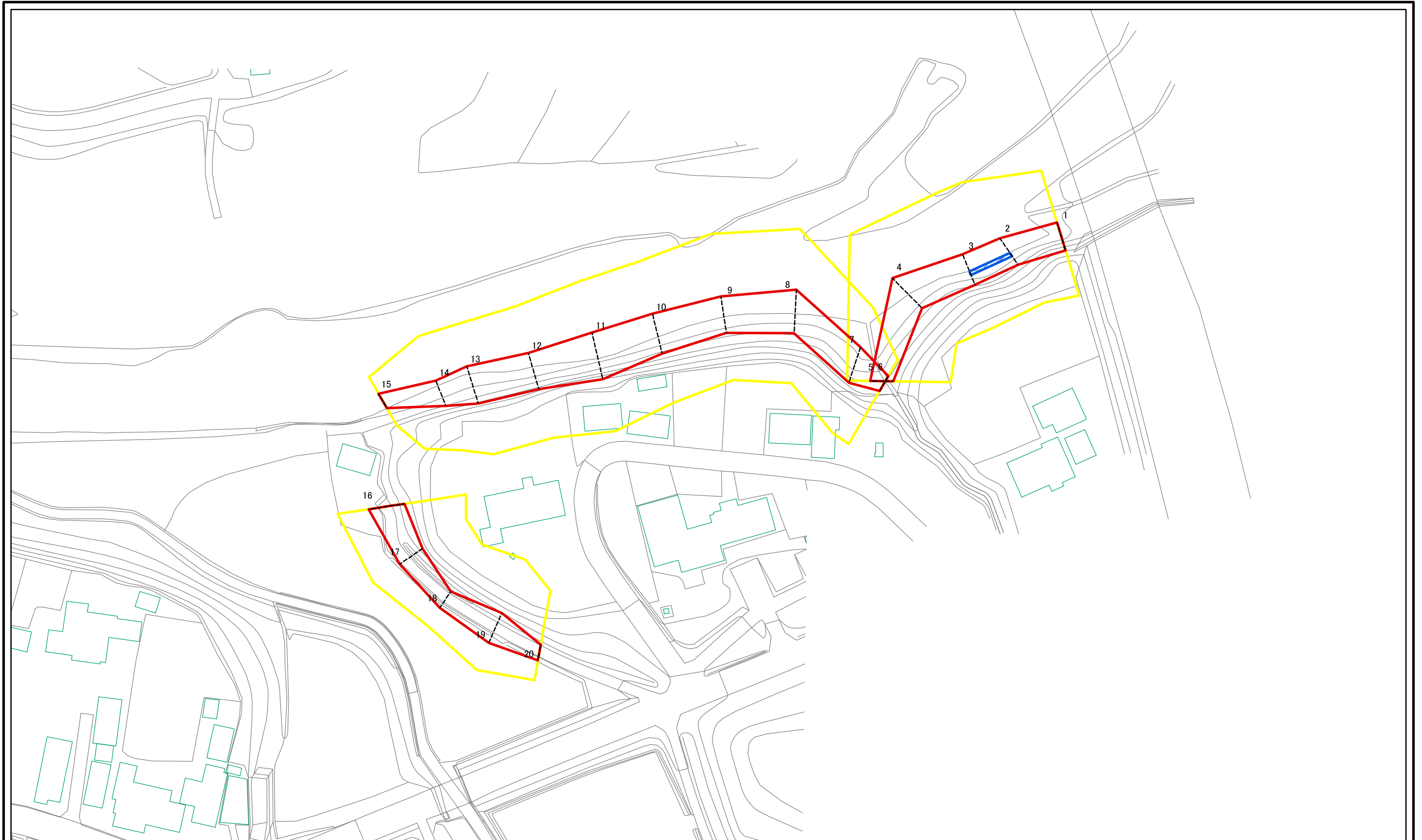
様式-2(急)
土砂災害警戒区域・土砂災害特別警戒区域
区域図(その1)

土砂災害防止法施行令第二条の基準に該当する区域	
土砂災害防止法施行令第三条の基準に該当する区域	
それ以外の区域	

	縮尺
	1:2,500

自然現象の種類	急傾斜地の崩壊	箇所番号	II-1241
告示番号	第99号	箇所名	日暮狐森
告示年月日	平成30年2月16日	所在地	秋田県大仙市協和中淀川字日暮狐森及び干着前田表

土砂災害警戒区域等の指定の公示に係る図書(その2-1)



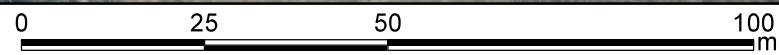
図中の数字は横断測線番号を示す

様式-2-1(急) 土砂災害警戒区域・土砂災害特別警戒区域 区域図(その2)	土砂災害防止法施行令第二条の基準に該当する区域		N 縮尺 1:1,000	自然現象の種類	急傾斜地の崩壊	箇所番号	II-1241	
	土砂災害防止法施行令第三条の基準に該当する区域			告示番号	第99号	箇所名	日暮狐森	
	土砂等の(移動)高さが1m以下の場合、土砂等の移動による力が100kN/mを超える区域			告示年月日	平成30年2月16日	所在地	秋田県大仙市協和中淀川字日暮狐森及び千着前田表	
	土砂等の堆積の高さが3mを超える区域							
	それ以外の区域							

土砂災害警戒区域等の指定の公示に係る図書(その2-1)



図中の数字は横断測線番号を示す



様式-2-1(急)
土砂災害警戒区域・土砂災害特別警戒区域
区域図(その2)

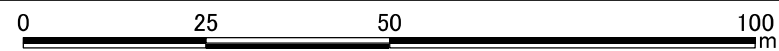
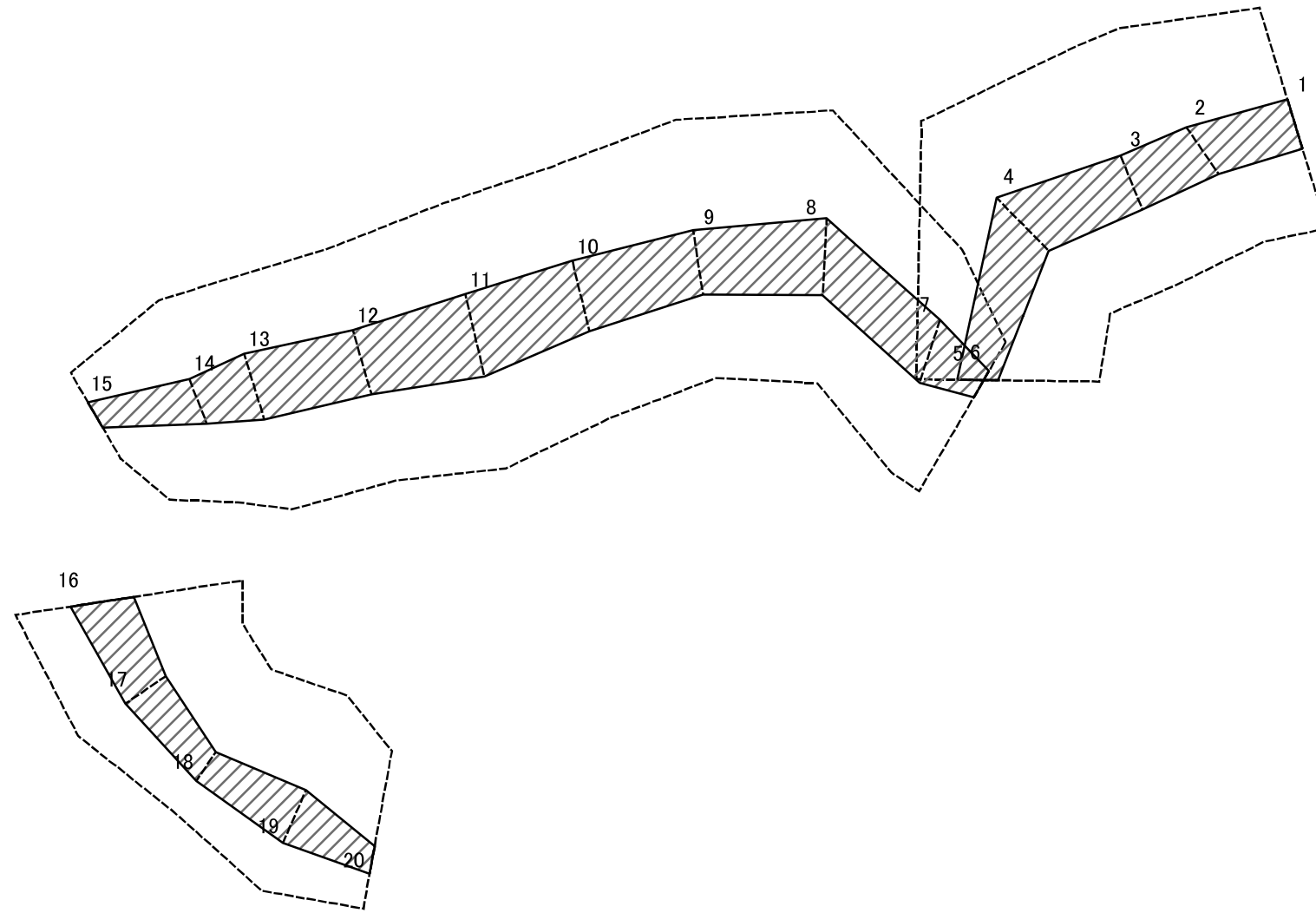
土砂災害防止法施行令第二条の基準に該当する区域	
土砂災害防止法施行令第三条の基準に該当する区域	
土砂等の(移動)高さが1m以下の場合、土砂等の移動による力が100kN/mを超える区域	
土砂等の堆積の高さが3mを超える区域	
それ以外の区域	

N	
縮尺	1:1,000

自然現象の種類	急傾斜地の崩壊
告示番号	第99号
告示年月日	平成30年2月16日

箇所番号	II-1241
箇所名	日暮狐森
所在地	秋田県大仙市協和中淀川字日暮狐森及び千着前田表

土砂災害警戒区域等の指定の公示に係る図書(その2-2)



図中の数字は横断測線番号を示す

様式-2-2(急)
土砂災害特別警戒区域の区域区分図
(急傾斜地の崩壊に伴う土石等の移動により
建築物の地上部に作用すると想定される力)

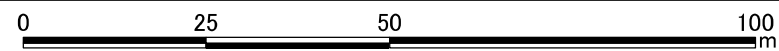
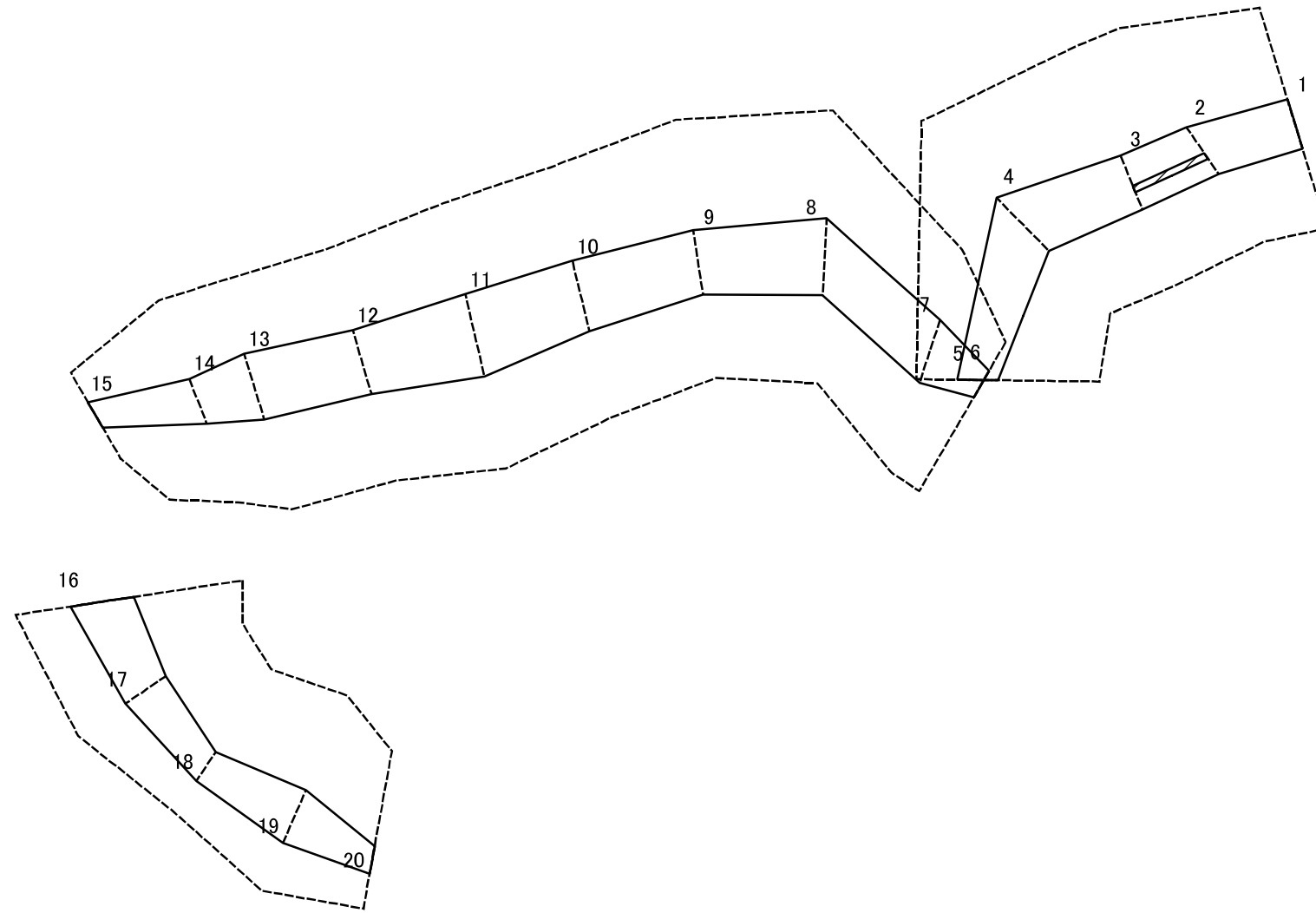
土砂災害防止法施行令第二条の基準に該当する区域	
土砂災害防止法施行令第三条の基準に該当する区域	
それ以外の区域	

N	
縮尺	1:1,000

自然現象の種類	急傾斜地の崩壊
告示番号	第99号
告示年月日	平成30年2月16日

箇所番号	II-1241
箇所名	日暮狐森
所在地	秋田県大仙市協和中淀川字 日暮狐森及び千着前田表

土砂災害警戒区域等の指定の公示に係る図書(その2-3)



図中の数字は横断測線番号を示す

様式-2-3(急)
土砂災害特別警戒区域の区域区分図
(急傾斜地の崩壊に伴う土石等の堆積により
建築物の地上部に作用すると想定される力)

土砂災害防止法施行令第二条の基準に該当する区域	
土砂災害防止法施行令第三条の基準に該当する区域	
それ以外の区域	

N	
縮尺	1:1,000

自然現象の種類	急傾斜地の崩壊
告示番号	第99号
告示年月日	平成30年2月16日

箇所番号	II-1241
箇所名	日暮狐森
所在地	秋田県大仙市協和中淀川字日暮狐森及び千着前田表

土砂災害警戒区域等の指定の公示に係る図書(その3)(案)

横断測線の区間	土石等の移動により建築物の地上部に作用すると想定される力				土石等の堆積により建築物の地上部に作用すると想定される力				横断測線の区間	土石等の移動により建築物の地上部に作用すると想定される力				土石等の堆積により建築物の地上部に作用すると想定される力			
	土石等の(移動)高さが1m以下の場合、土石等の移動による力が100kN/m ² を超える区域		それ以外の区域		土石等の堆積の高さが3mを超える区域		それ以外の区域			土石等の(移動)高さが1m以下の場合、土石等の移動による力が100kN/m ² を超える区域		それ以外の区域		土石等の堆積の高さが3mを超える区域		それ以外の区域	
1 ~ 2	-	-	62.03	1.00	-	-	15.16	3.00	~								
2 ~ 3	-	-	64.38	1.00	15.47	3.06	15.16	3.00	~								
3 ~ 4	-	-	83.11	1.00	-	-	15.16	3.00	~								
4 ~ 5	-	-	83.11	1.00	-	-	13.82	2.73	~								
6 ~ 7	-	-	82.76	1.00	-	-	10.19	2.02	~								
7 ~ 8	-	-	85.43	1.00	-	-	13.69	2.71	~								
8 ~ 9	-	-	85.43	1.00	-	-	14.58	2.89	~								
9 ~ 10	-	-	83.53	1.00	-	-	14.58	2.89	~								
10 ~ 11	-	-	95.38	1.00	-	-	13.45	2.66	~								
11 ~ 12	-	-	95.38	1.00	-	-	12.49	2.47	~								
12 ~ 13	-	-	84.49	1.00	-	-	10.75	2.13	~								
13 ~ 14	-	-	84.49	1.00	-	-	11.88	2.35	~								
14 ~ 15	-	-	60.07	1.00	-	-	11.88	2.35	~								
16 ~ 17	-	-	80.18	1.00	-	-	10.30	2.04	~								
17 ~ 18	-	-	69.59	1.00	-	-	10.30	2.04	~								
18 ~ 19	-	-	77.95	1.00	-	-	9.47	1.87	~								
19 ~ 20	-	-	77.95	1.00	-	-	9.82	1.94	~								
~									~								
~									~								
~									~								
~									~								
~									~								
~									~								
~									~								
~									~								
~									~								
~									~								
~									~								

様式-3(急) 建築物の構造の規制に必要な衝撃に関する事項	自然現象の種類	急傾斜地の崩壊	箇所番号	Ⅱ-1241
	告示番号	第99号	箇所名	日暮狐森
	告示年月日	平成30年2月16日	所在地	秋田県大仙市協和中淀川字 日暮狐森及び千着前田表