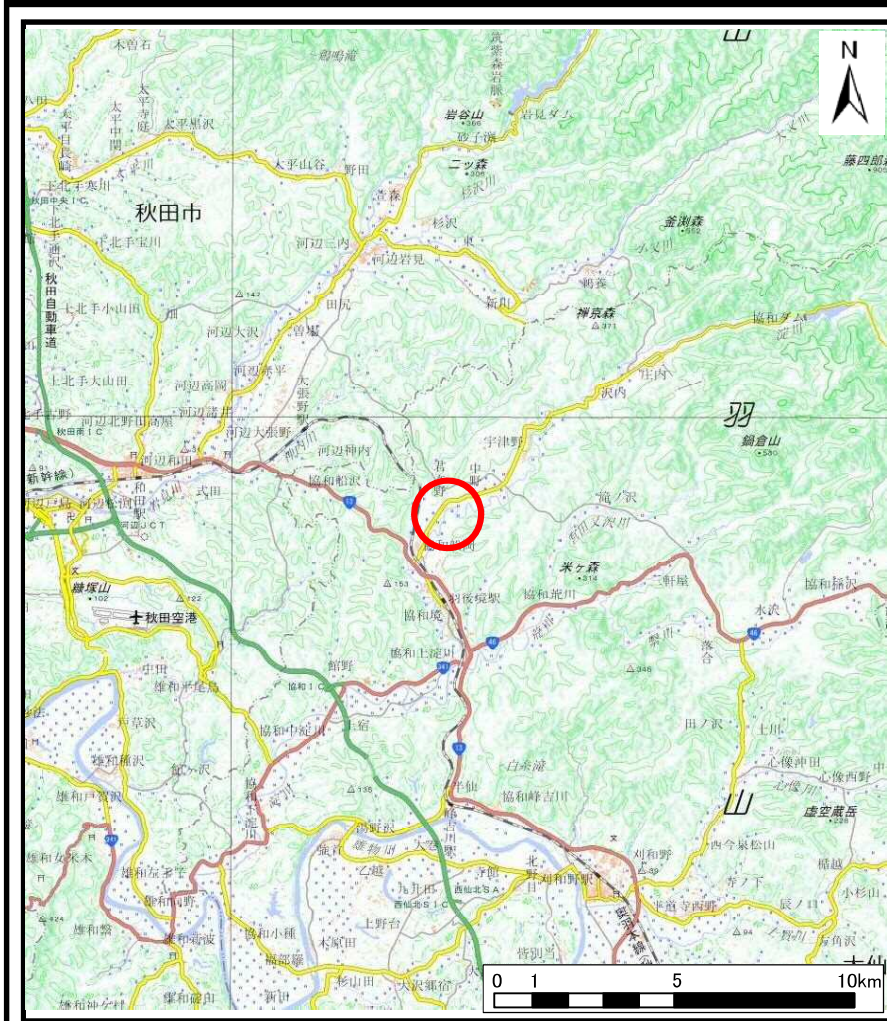
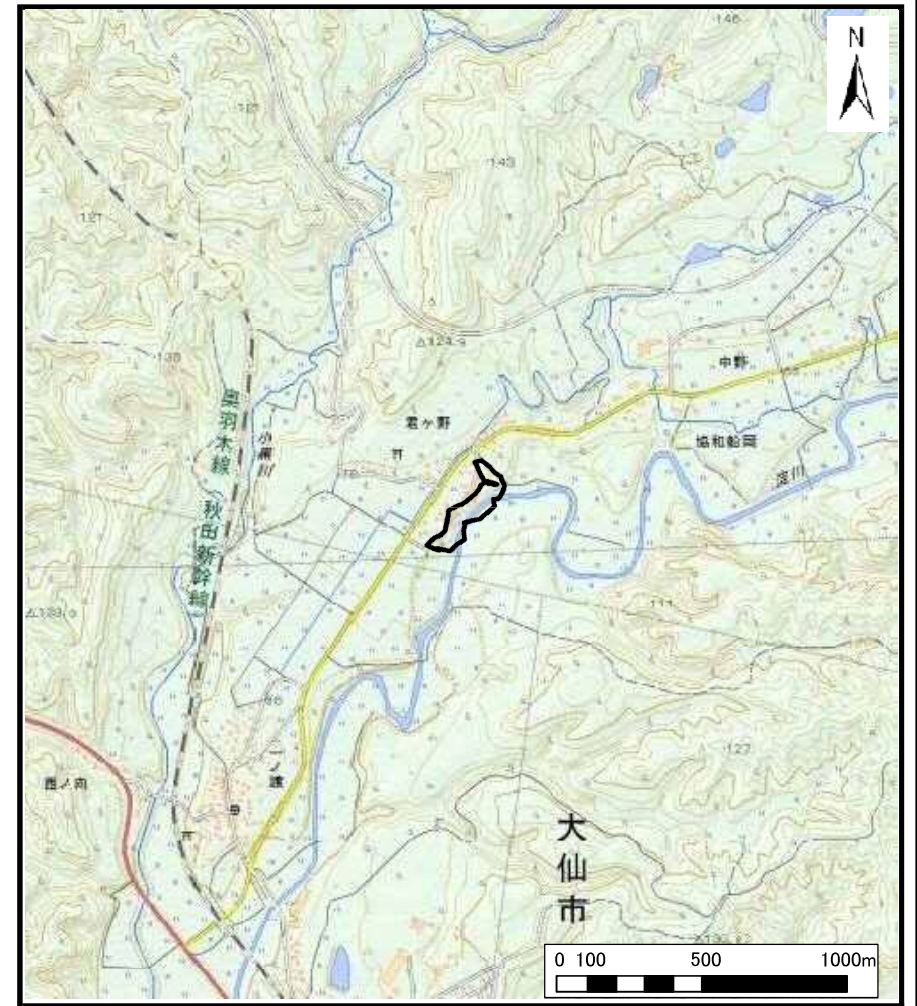


# 土砂災害警戒区域等の指定の公示に係る図書（その1）



(1/200,000)



(1/25,000)

様式-1 (急)  
土砂災害警戒区域・土砂災害特別警戒区域 位置図

|         |                 |
|---------|-----------------|
| 自然現象の種類 | 急傾斜地の崩壊         |
| 箇所番号    | I-816           |
| 箇所名     | 君ヶ野             |
| 所在地     | 秋田県大仙市協和船岡字東君ヶ野 |

この地図は、国土地理院長の承認を得て、同院発行の電子地形図25000及び電子地形図20万を複製したものである。（承認番号 平29情複、第679号）

# 土砂災害警戒区域等の指定の公示に係る図書(その2)



0 25 50 100  
m

図中の数字は横断測線番号を示す

|  |   |  |                    |         |            |      |                 |
|--|---|--|--------------------|---------|------------|------|-----------------|
| 様式-2(急)<br>土砂災害警戒区域・土砂災害特別警戒区域<br>区域図(その1) | 土砂災害防止法施行令第二条の基準に該当する区域                                   |  | N<br>縮尺<br>1:2,500 | 自然現象の種類 | 急傾斜地の崩壊    | 箇所番号 | I-816           |
|  | 土砂災害防止法施行令第三条の基準に該当する区域                                   |  |                    | 告示番号    | 第99号       | 箇所名  | 君ヶ野             |
|  | 土砂等の(移動)高さが1m以下の場合、土砂等の移動による力が100kN/m <sup>2</sup> を超える区域 |  |                    | 告示年月日   | 平成30年2月16日 | 所在地  | 秋田県大仙市協和船岡宇東君ヶ野 |
|  | 土砂等の堆積の高さが3mを超える区域  |  |                    |         |            |      |                 |
| それ以外の区域                                    |   |  |                    |         |            |      |                 |

# 土砂災害警戒区域等の指定の公示に係る図書(その2)



0 25 50 100  
m

図中の数字は横断測線番号を示す

様式-2(急)  
土砂災害警戒区域・土砂災害特別警戒区域  
区域図(その1)

|                         |  |
|-------------------------|--|
| 土砂災害防止法施行令第二条の基準に該当する区域 |  |
| 土砂災害防止法施行令第三条の基準に該当する区域 |  |
| それ以外の区域                 |  |

|  |               |
|--|---------------|
|  | 縮尺<br>1:2,500 |
|  |               |
|  |               |

|         |            |      |                 |
|---------|------------|------|-----------------|
| 自然現象の種類 | 急傾斜地の崩壊    | 箇所番号 | I-816           |
| 告示番号    | 第99号       | 箇所名  | 君ヶ野             |
| 告示年月日   | 平成30年2月16日 | 所在地  | 秋田県大仙市協和船岡字東君ヶ野 |

# 土砂災害警戒区域等の指定の公示に係る図書(その2-1)



図中の数字は横断測線番号を示す

|  |                         |  |                    |         |            |      |                 |
|--|-------------------------|--|--------------------|---------|------------|------|-----------------|
| 様式-2-1(急)<br>土砂災害警戒区域・土砂災害特別警戒区域<br>区域図(その2) | 土砂災害防止法施行令第二条の基準に該当する区域 |  | N<br>縮尺<br>1:2,500 | 自然現象の種類 | 急傾斜地の崩壊    | 箇所番号 | I-816           |
|  | 土砂災害防止法施行令第三条の基準に該当する区域 |  |                    | 告示番号    | 第99号       | 箇所名  | 君ヶ野             |
|  | それ以外の区域                 |  |                    | 告示年月日   | 平成30年2月16日 | 所在地  | 秋田県大仙市協和船岡字東君ヶ野 |

# 土砂災害警戒区域等の指定の公示に係る図書(その2-1)



図中の数字は横断測線番号を示す

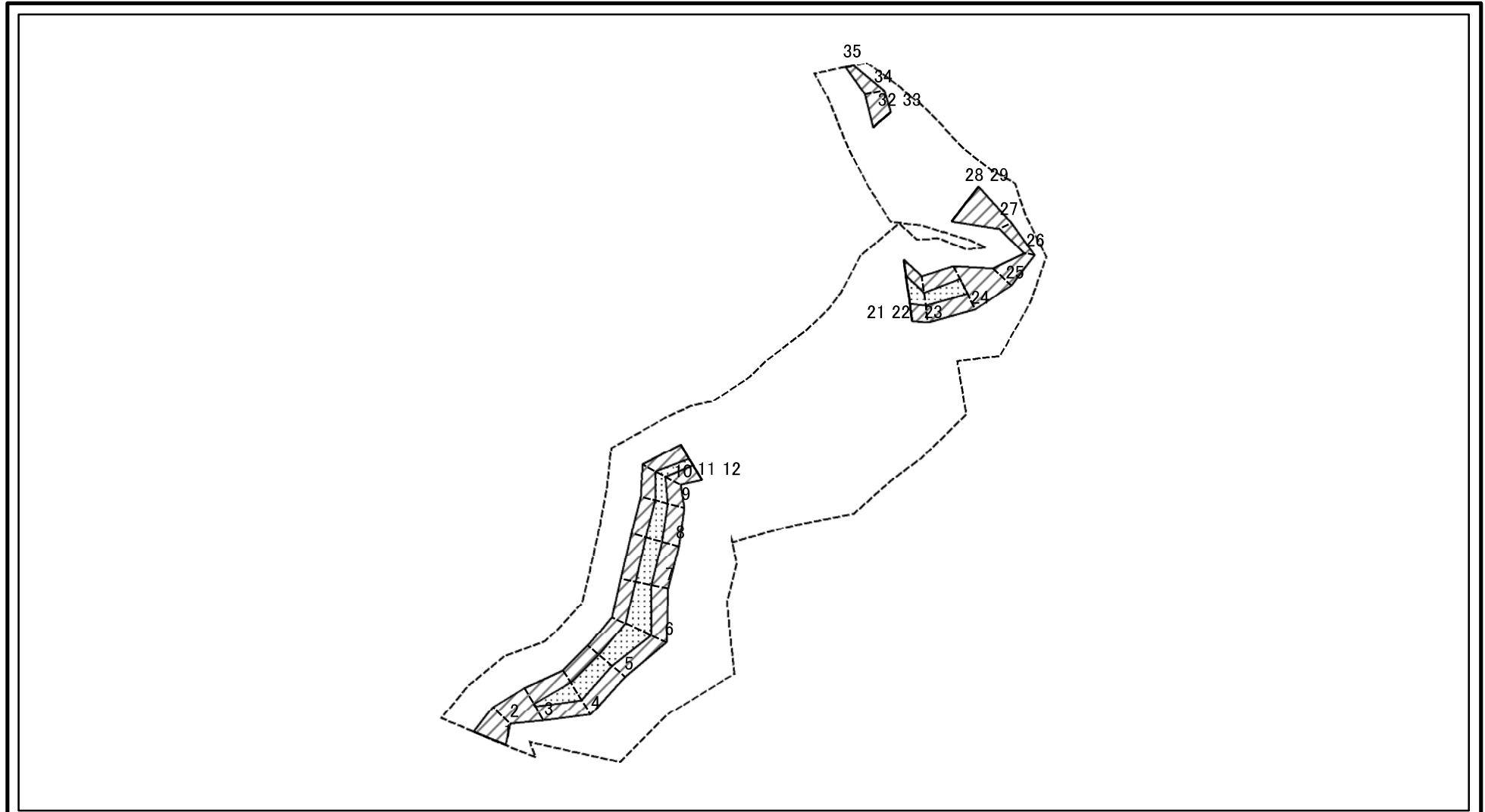
様式-2-1(急)  
土砂災害警戒区域・土砂災害特別警戒区域  
区域図(その2)

|                         |  |
|-------------------------|--|
| 土砂災害防止法施行令第二条の基準に該当する区域 |  |
| 土砂災害防止法施行令第三条の基準に該当する区域 |  |
| それ以外の区域                 |  |

|  |         |
|--|---------|
|  | 縮尺      |
|  | 1:2,500 |

|         |            |      |                 |
|---------|------------|------|-----------------|
| 自然現象の種類 | 急傾斜地の崩壊    | 箇所番号 | I-816           |
| 告示番号    | 第99号       | 箇所名  | 君ヶ野             |
| 告示年月日   | 平成30年2月16日 | 所在地  | 秋田県大仙市協和船岡宇東君ヶ野 |

# 土砂災害警戒区域等の指定の公示に係る図書(その2-2)

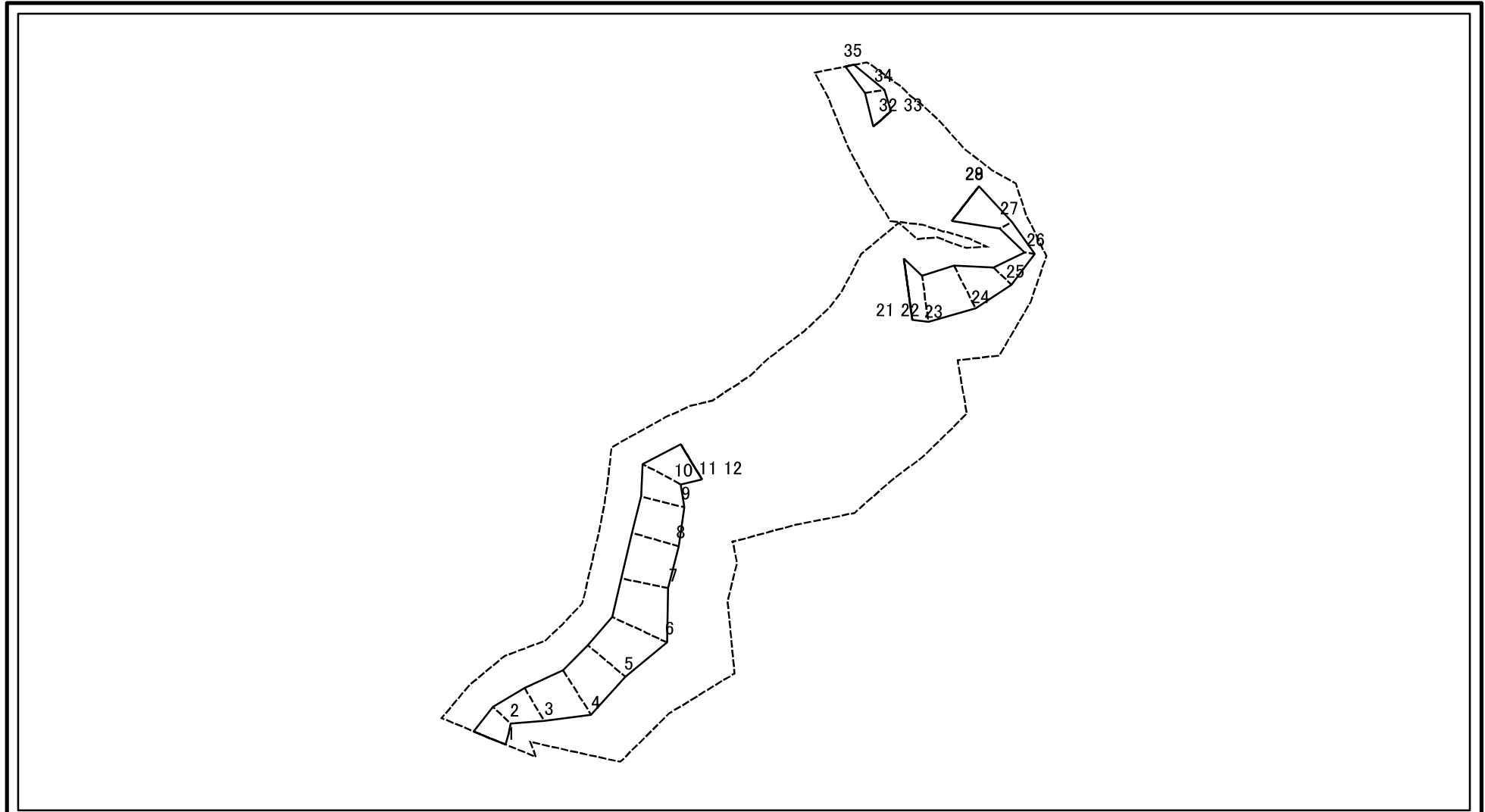


図中の数字は横断測線番号を示す

様式-2-2(急)  
土砂災害特別警戒区域の区域区分図  
(急傾斜地の崩壊に伴う土石等の移動により  
建築物の地上部に作用すると想定される力)

|                         |  |                    |         |            |      |                 |
|-------------------------|--|--------------------|---------|------------|------|-----------------|
| 土砂災害防止法施行令第二条の基準に該当する区域 |  | N<br>縮尺<br>1:2,500 | 自然現象の種類 | 急傾斜地の崩壊    | 箇所番号 | I-816           |
| 土砂災害防止法施行令第三条の基準に該当する区域 |  |                    | 告示番号    | 第99号       | 箇所名  | 君ヶ野             |
| それ以外の区域                 |  |                    | 告示年月日   | 平成30年2月16日 | 所在地  | 秋田県大仙市協和船岡字東君ヶ野 |

# 土砂災害警戒区域等の指定の公示に係る図書(その2-3)



0 25 50 100  
m

図中の数字は横断測線番号を示す

|   |                                     |                    |                    |         |            |      |                     |
|---|-------------------------------------|--------------------|--------------------|---------|------------|------|---------------------|
| 様式-2-3(急)<br>土砂災害特別警戒区域の区域区分図<br>(急傾斜地の崩壊に伴う土石等の堆積により<br>建築物の地上部に作用すると想定される力) | 土砂災害防止法施行令第二条の基準に該当する区域             |                    | N<br>縮尺<br>1:2,500 | 自然現象の種類 | 急傾斜地の崩壊    | 箇所番号 | I-816               |
|   | 土砂災害防止法<br>施行令第三条の<br>基準に該当する<br>区域 | 土石等の堆積の高さが3mを超える区域 |                    | 告示番号    | 第99号       | 箇所名  | 君ヶ野                 |
|   |                                     | それ以外の区域            |                    | 告示年月日   | 平成30年2月16日 | 所在地  | 秋田県大仙市協和船岡字<br>東君ヶ野 |

# 土砂災害警戒区域等の指定の公示に係る図書(その3)(案)

(1/1)

| 横断測線の区間 | 土石等の移動により建築物の地上部に作用すると想定される力                              |               |                                       |               | 土石等の堆積により建築物の地上部に作用すると想定される力          |               |                                       |               | 横断測線の区間 | 土石等の移動により建築物の地上部に作用すると想定される力                              |               |                                       |               | 土石等の堆積により建築物の地上部に作用すると想定される力          |               |                                       |               |
|---------|---|---------------|---------------------------------------|---------------|---------------------------------------|---------------|---------------------------------------|---------------|---------|---|---------------|---------------------------------------|---------------|---------------------------------------|---------------|---------------------------------------|---------------|
|         | 土石等の(移動)高さが1m以下の場合、土石等の移動による力が100kN/m <sup>2</sup> を超える区域 |               | それ以外の区域                               |               | 土石等の堆積の高さが3mを超える区域                    |               | それ以外の区域                               |               |         | 土石等の(移動)高さが1m以下の場合、土石等の移動による力が100kN/m <sup>2</sup> を超える区域 |               | それ以外の区域                               |               | 土石等の堆積の高さが3mを超える区域                    |               | それ以外の区域                               |               |
|         | 力の大きさのうち最大のもの<br>(kN/m <sup>2</sup> )                     | 土石等の高さ<br>(m) | 力の大きさのうち最大のもの<br>(kN/m <sup>2</sup> ) | 土石等の高さ<br>(m) | 力の大きさのうち最大のもの<br>(kN/m <sup>2</sup> ) | 土石等の高さ<br>(m) | 力の大きさのうち最大のもの<br>(kN/m <sup>2</sup> ) | 土石等の高さ<br>(m) |         | 力の大きさのうち最大のもの<br>(kN/m <sup>2</sup> )                     | 土石等の高さ<br>(m) | 力の大きさのうち最大のもの<br>(kN/m <sup>2</sup> ) | 土石等の高さ<br>(m) | 力の大きさのうち最大のもの<br>(kN/m <sup>2</sup> ) | 土石等の高さ<br>(m) | 力の大きさのうち最大のもの<br>(kN/m <sup>2</sup> ) | 土石等の高さ<br>(m) |
| 1 ~ 2   | -   | -             | 100.00                                | 1.00          | -                                     | -             | 11.48                                 | 2.27          | 27 ~ 28 | -   | -             | 100.00                                | 1.00          | -                                     | -             | 11.31                                 | 2.24          |
| 2 ~ 3   | -   | -             | 100.00                                | 1.00          | -                                     | -             | 10.57                                 | 2.09          | 28 ~ 29 |   |               |                                       |               |                                       |               |                                       |               |
| 3 ~ 4   | 129.13  | 1.00          | 100.00                                | 1.00          | -                                     | -             | 12.67                                 | 2.51          | 29 ~ 30 | -   | -             | -                                     | -             | -                                     | -             | -                                     | -             |
| 4 ~ 5   | 129.13  | 1.00          | 100.00                                | 1.00          | -                                     | -             | 13.36                                 | 2.64          | 30 ~ 31 | -   | -             | -                                     | -             | -                                     | -             | -                                     | -             |
| 5 ~ 6   | 137.96  | 1.00          | 100.00                                | 1.00          | -                                     | -             | 15.16                                 | 3.00          | 31 ~ 32 | -   | -             | -                                     | -             | -                                     | -             | -                                     | -             |
| 6 ~ 7   | 137.96  | 1.00          | 100.00                                | 1.00          | -                                     | -             | 15.16                                 | 3.00          | 32 ~ 33 |   |               |                                       |               |                                       |               |                                       |               |
| 7 ~ 8   | 125.35  | 1.00          | 100.00                                | 1.00          | -                                     | -             | 13.79                                 | 2.73          | 33 ~ 34 | -   | -             | 84.68                                 | 1.00          | -                                     | -             | 9.93                                  | 1.96          |
| 8 ~ 9   | 125.35  | 1.00          | 100.00                                | 1.00          | -                                     | -             | 13.65                                 | 2.70          | 34 ~ 35 | -   | -             | 77.53                                 | 1.00          | -                                     | -             | 10.62                                 | 2.10          |
| 9 ~ 10  | 119.51  | 1.00          | 100.00                                | 1.00          | -                                     | -             | 11.48                                 | 2.27          | ~       |   |               |                                       |               |                                       |               |                                       |               |
| 10 ~ 11 | 116.35  | 1.00          | 100.00                                | 1.00          | -                                     | -             | 14.42                                 | 2.85          | ~       |   |               |                                       |               |                                       |               |                                       |               |
| 11 ~ 12 |   |               |                                       |               |                                       |               |                                       |               | ~       |   |               |                                       |               |                                       |               |                                       |               |
| 12 ~ 13 | -   | -             | -                                     | -             | -                                     | -             | -                                     | -             | ~       |   |               |                                       |               |                                       |               |                                       |               |
| 13 ~ 14 | -   | -             | -                                     | -             | -                                     | -             | -                                     | -             | ~       |   |               |                                       |               |                                       |               |                                       |               |
| 14 ~ 15 | -   | -             | -                                     | -             | -                                     | -             | -                                     | -             | ~       |   |               |                                       |               |                                       |               |                                       |               |
| 15 ~ 16 | -   | -             | -                                     | -             | -                                     | -             | -                                     | -             | ~       |   |               |                                       |               |                                       |               |                                       |               |
| 16 ~ 17 | -   | -             | -                                     | -             | -                                     | -             | -                                     | -             | ~       |   |               |                                       |               |                                       |               |                                       |               |
| 17 ~ 18 | -   | -             | -                                     | -             | -                                     | -             | -                                     | -             | ~       |   |               |                                       |               |                                       |               |                                       |               |
| 18 ~ 19 | -   | -             | -                                     | -             | -                                     | -             | -                                     | -             | ~       |   |               |                                       |               |                                       |               |                                       |               |
| 19 ~ 20 | -   | -             | -                                     | -             | -                                     | -             | -                                     | -             | ~       |   |               |                                       |               |                                       |               |                                       |               |
| 20 ~ 21 | -   | -             | -                                     | -             | -                                     | -             | -                                     | -             | ~       |   |               |                                       |               |                                       |               |                                       |               |
| 21 ~ 22 |   |               |                                       |               |                                       |               |                                       |               | ~       |   |               |                                       |               |                                       |               |                                       |               |
| 22 ~ 23 | 133.07  | 1.00          | 100.00                                | 1.00          | -                                     | -             | 11.93                                 | 2.36          | ~       |   |               |                                       |               |                                       |               |                                       |               |
| 23 ~ 24 | 124.81  | 1.00          | 100.00                                | 1.00          | -                                     | -             | 12.99                                 | 2.57          | ~       |   |               |                                       |               |                                       |               |                                       |               |
| 24 ~ 25 | -   | -             | 100.00                                | 1.00          | -                                     | -             | 12.99                                 | 2.57          | ~       |   |               |                                       |               |                                       |               |                                       |               |
| 25 ~ 26 | -   | -             | 88.23                                 | 1.00          | -                                     | -             | 9.81                                  | 1.94          | ~       |   |               |                                       |               |                                       |               |                                       |               |
| 26 ~ 27 | -   | -             | 63.17                                 | 1.00          | -                                     | -             | 10.12                                 | 2.00          | ~       |   |               |                                       |               |                                       |               |                                       |               |

|                                      |         |            |      |                 |
|--------------------------------------|---------|------------|------|-----------------|
| 様式-3(急)<br><br>建築物の構造の規制に必要な衝撃に関する事項 | 自然現象の種類 | 急傾斜地の崩壊    | 箇所番号 | I-816           |
|                                      | 告示番号    | 第99号       | 箇所名  | 君ヶ野             |
|                                      | 告示年月日   | 平成30年2月16日 | 所在地  | 秋田県大仙市協和船岡字東君ヶ野 |