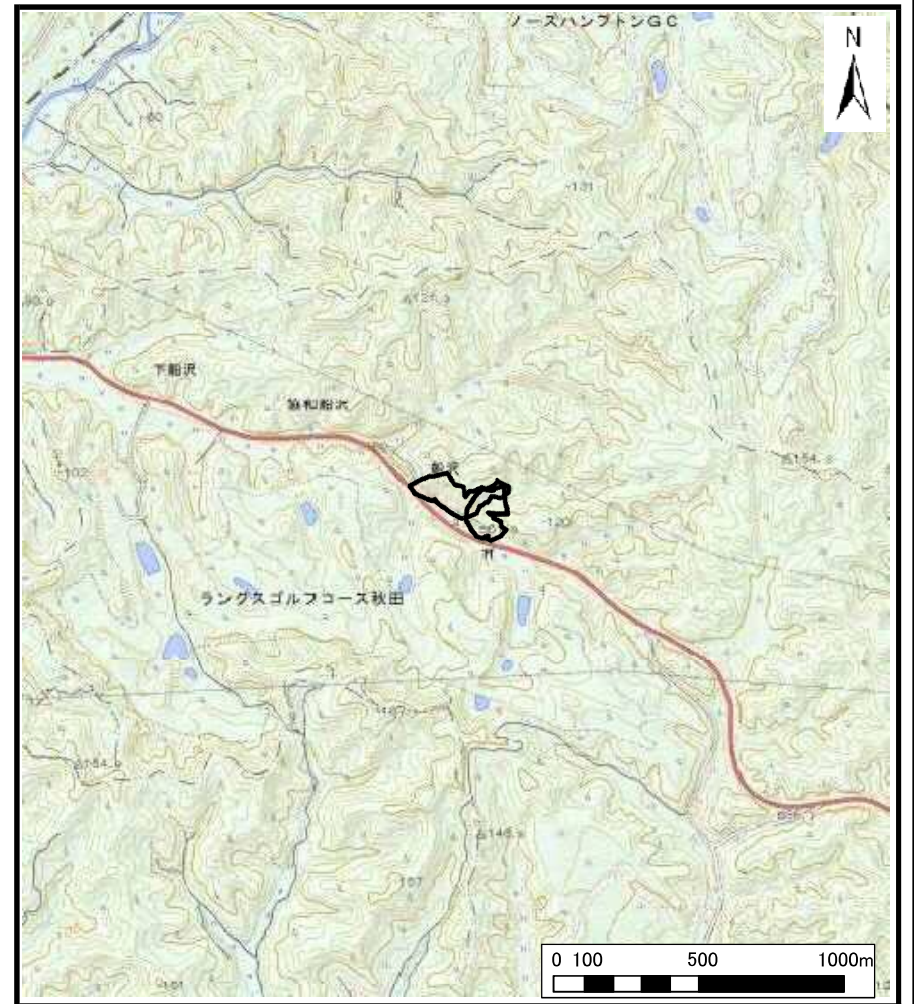


土砂災害警戒区域等の指定の公示に係る図書（その1）



(1/200,000)



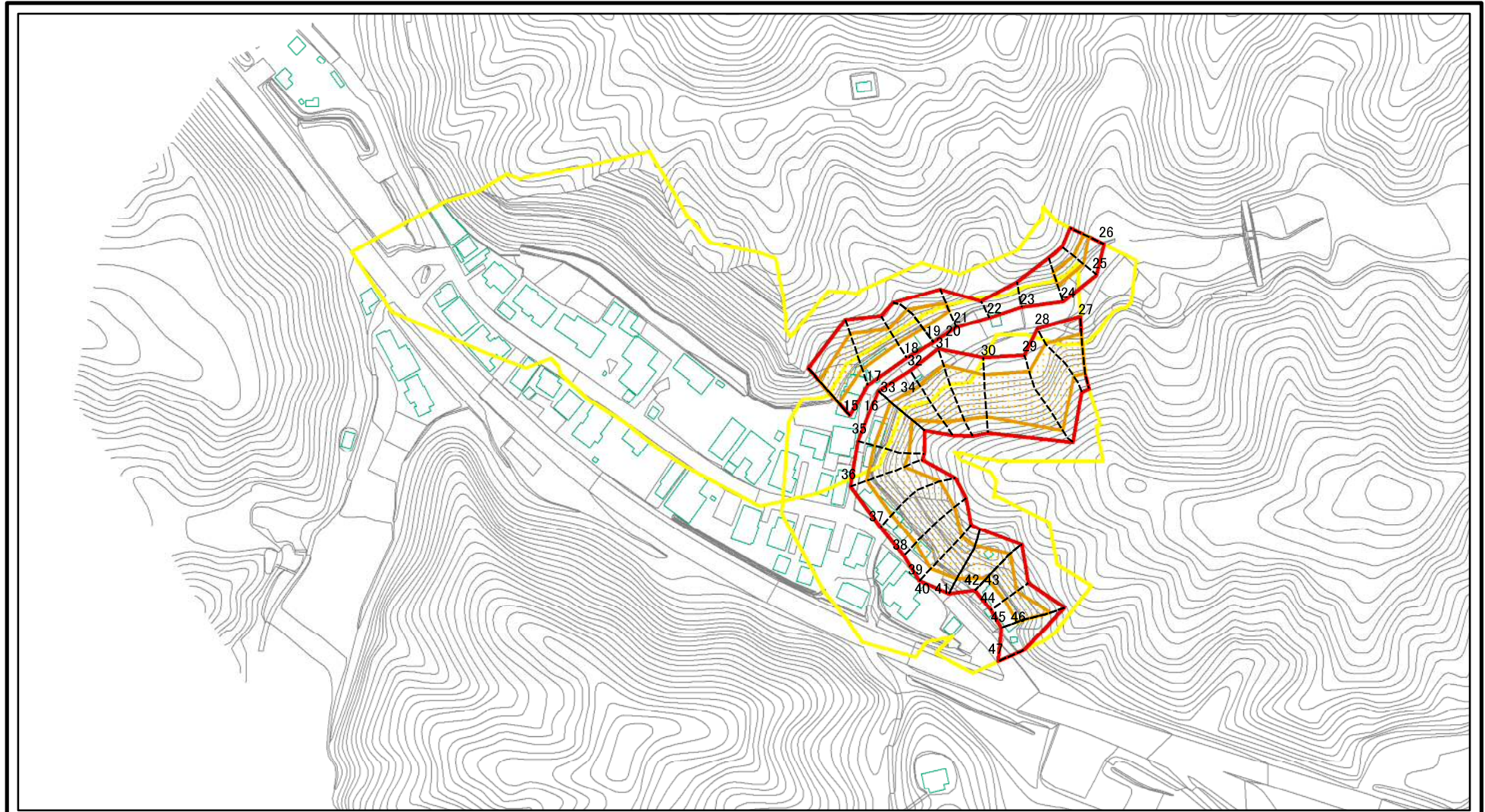
(1/25,000)

様式-1 (急)
土砂災害警戒区域・土砂災害特別警戒区域 位置図

自然現象の種類	急傾斜地の崩壊
箇所番号	I-817
箇所名	船沢
所在地	秋田県大仙市協和船沢字船沢

この地図は、国土地理院長の承認を得て、同院発行の電子地形図25000及び電子地形図20万を複製したものである。（承認番号 平29情複、第679号）

土砂災害警戒区域等の指定の公示に係る図書(その2)



0 25 50 100
m

図中の数字は横断測線番号を示す

様式-2(急)

土砂災害警戒区域・土砂災害特別警戒区域
区域図(その1)

土砂災害防止法施行令第二条の基準に該当する区域	
土砂災害防止法施行令第三条の基準に該当する区域	
それ以外の区域	

N	縮尺 1:2,500

自然現象の種類	急傾斜地の崩壊
告示番号	第99号
告示年月日	平成30年2月16日

箇所番号	I-817
箇所名	船沢
所在地	秋田県大仙市協和船沢字船沢

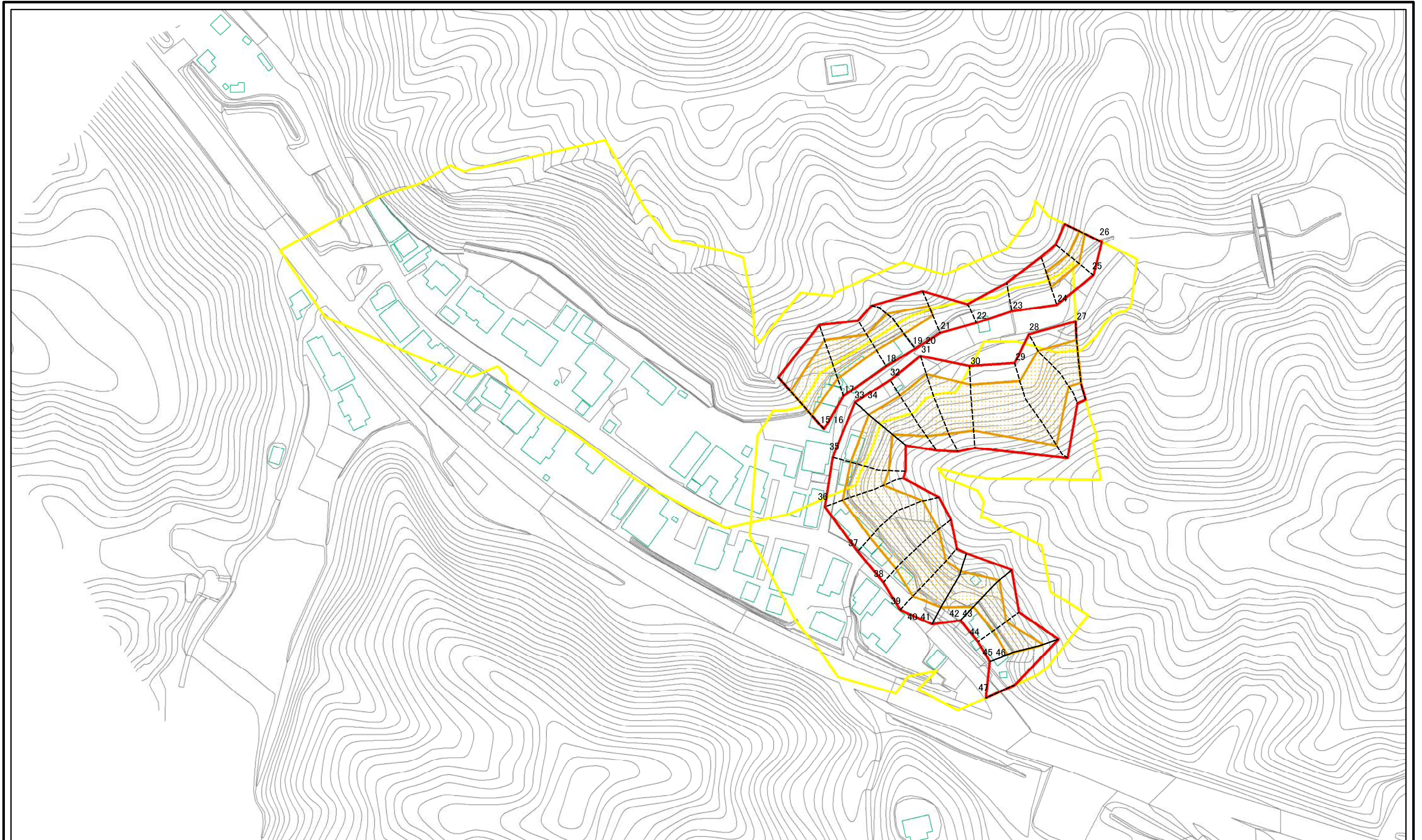
土砂災害警戒区域等の指定の公示に係る図書(その2)



図中の数字は横断測線番号を示す

様式-2(急) 土砂災害警戒区域・土砂災害特別警戒区域 区域図(その1)	土砂災害防止法施行令第二条の基準に該当する区域		N 縮尺 1:2,500	自然現象の種類	急傾斜地の崩壊	箇所番号	I-817
	土砂災害防止法施行令第三条の基準に該当する区域			告示番号	第99号	箇所名	船沢
	土砂等の(移動)高さが1m以下の場合、土砂等の移動による力が100kN/mを超える区域			告示年月日	平成30年2月16日	所在地	秋田県大仙市協和船沢字船沢
	土砂等の堆積の高さが3mを超える区域						
	それ以外の区域						

土砂災害警戒区域等の指定の公示に係る図書(その2-1)



図中の数字は横断測線番号を示す

0 25 50 100 m

様式-2-1(急)
土砂災害警戒区域・土砂災害特別警戒区域
区域図(その2)

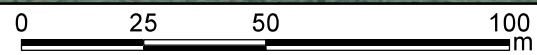
土砂災害防止法施行令第二条の基準に該当する区域	
土砂災害防止法施行令第三条の基準に該当する区域	
それ以外の区域	

	縮尺
1:1,500	

自然現象の種類	急傾斜地の崩壊
告示番号	第99号
告示年月日	平成30年2月16日

箇所番号	I-817
箇所名	船沢
所在地	秋田県大仙市協和船沢字船沢

土砂災害警戒区域等の指定の公示に係る図書(その2-1)



図中の数字は横断測線番号を示す

様式-2-1(急)
土砂災害警戒区域・土砂災害特別警戒区域
区域図(その2)

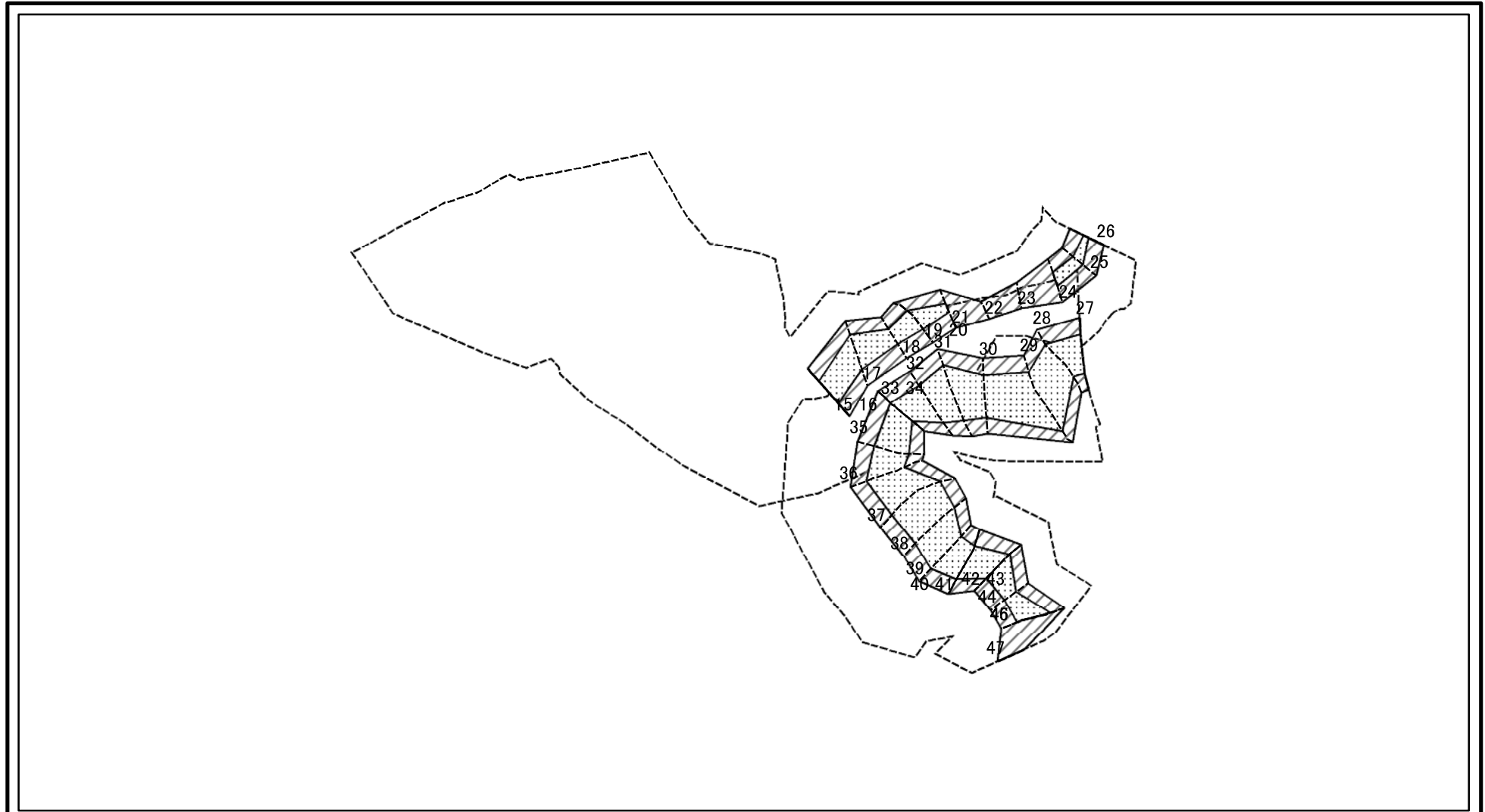
土砂災害防止法施行令第二条の基準に該当する区域	
土砂災害防止法施行令第三条の基準に該当する区域	
土砂等の堆積の高さが3mを超える区域	
それ以外の区域	

N	
縮尺	1:1,500

自然現象の種類	急傾斜地の崩壊
告示番号	第99号
告示年月日	平成30年2月16日

箇所番号	I-817
箇所名	船沢
所在地	秋田県大仙市協和船沢字船沢

土砂災害警戒区域等の指定の公示に係る図書(その2-2)

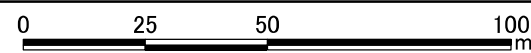


0 25 50 100
m

図中の数字は横断測線番号を示す

様式-2-2(急) 土砂災害特別警戒区域の区域区分図 (急傾斜地の崩壊に伴う土石等の移動により 建築物の地上部に作用すると想定される力)	土砂災害防止法施行令第二条の基準に該当する区域		N 縮尺 1:2,500	自然現象の種類	急傾斜地の崩壊	箇所番号	I-817
	土砂災害防止法施行令第三条の基準に該当する区域			告示番号	第99号	箇所名	船沢
	それ以外の区域			告示年月日	平成30年2月16日	所在地	秋田県大仙市協和船沢字船沢

土砂災害警戒区域等の指定の公示に係る図書(その2-3)



図中の数字は横断測線番号を示す

様式-2-3(急)
土砂災害特別警戒区域の区域区分図
(急傾斜地の崩壊に伴う土石等の堆積により
建築物の地上部に作用すると想定される力)

土砂災害防止法施行令第二条の基準に該当する区域	
土砂災害防止法施行令第三条の基準に該当する区域	
それ以外の区域	

N	
縮尺	1:1,500

自然現象の種類	急傾斜地の崩壊
告示番号	第99号
告示年月日	平成30年2月16日

箇所番号	I-817
箇所名	船沢
所在地	秋田県大仙市協和船沢字船沢

土砂災害警戒区域等の指定の公示に係る図書(その3)(案)

(1/1)

横断測線の区間	土石等の移動により建築物の地上部に作用すると想定される力				土石等の堆積により建築物の地上部に作用すると想定される力				横断測線の区間	土石等の移動により建築物の地上部に作用すると想定される力				土石等の堆積により建築物の地上部に作用すると想定される力				
	土石等の(移動)高さが1m以下の場合、土石等の移動による力が100kN/m ² を超える区域		それ以外の区域		土石等の堆積の高さが3mを超える区域		それ以外の区域			土石等の(移動)高さが1m以下の場合、土石等の移動による力が100kN/m ² を超える区域		それ以外の区域		土石等の堆積の高さが3mを超える区域		それ以外の区域		
	力の大きさのうち最大のもの (kN/m ²)	土石等の高さ (m)	力の大きさのうち最大のもの (kN/m ²)	土石等の高さ (m)	力の大きさのうち最大のもの (kN/m ²)	土石等の高さ (m)	力の大きさのうち最大のもの (kN/m ²)	土石等の高さ (m)		力の大きさのうち最大のもの (kN/m ²)	土石等の高さ (m)	力の大きさのうち最大のもの (kN/m ²)	土石等の高さ (m)	力の大きさのうち最大のもの (kN/m ²)	土石等の高さ (m)	力の大きさのうち最大のもの (kN/m ²)	土石等の高さ (m)	
1 ~ 2	-	-	-	-	-	-	-	-	-	28 ~ 29	153.44	1.00	100.00	1.00	-	-	15.16	3.00
2 ~ 3	-	-	-	-	-	-	-	-	-	29 ~ 30	153.44	1.00	100.00	1.00	-	-	15.16	3.00
3 ~ 4	-	-	-	-	-	-	-	-	-	30 ~ 31	143.38	1.00	100.00	1.00	-	-	14.72	2.91
4 ~ 5	-	-	-	-	-	-	-	-	-	31 ~ 32	144.08	1.00	100.00	1.00	-	-	14.72	2.91
5 ~ 6	-	-	-	-	-	-	-	-	-	32 ~ 33	144.08	1.00	100.00	1.00	-	-	13.69	2.71
6 ~ 7	-	-	-	-	-	-	-	-	-	33 ~ 34								
7 ~ 8	-	-	-	-	-	-	-	-	-	34 ~ 35	139.90	1.00	100.00	1.00	-	-	11.17	2.21
8 ~ 9	-	-	-	-	-	-	-	-	-	35 ~ 36	139.90	1.00	100.00	1.00	-	-	11.17	2.21
9 ~ 10	-	-	-	-	-	-	-	-	-	36 ~ 37	152.67	1.00	100.00	1.00	-	-	13.88	2.75
10 ~ 11	-	-	-	-	-	-	-	-	-	37 ~ 38	152.71	1.00	100.00	1.00	-	-	13.88	2.75
11 ~ 12	-	-	-	-	-	-	-	-	-	38 ~ 39	152.71	1.00	100.00	1.00	-	-	9.38	1.86
12 ~ 13	-	-	-	-	-	-	-	-	-	39 ~ 40	145.61	1.00	100.00	1.00	-	-	11.65	2.31
13 ~ 14	-	-	-	-	-	-	-	-	-	40 ~ 41								
14 ~ 15	-	-	-	-	-	-	-	-	-	41 ~ 42	139.66	1.00	100.00	1.00	-	-	14.04	2.78
15 ~ 16										42 ~ 43								
16 ~ 17	142.95	1.00	100.00	1.00	-	-	14.24	2.82		43 ~ 44	139.66	1.00	100.00	1.00	-	-	11.34	2.24
17 ~ 18	142.95	1.00	100.00	1.00	-	-	14.24	2.82		44 ~ 45	139.58	1.00	100.00	1.00	-	-	11.29	2.23
18 ~ 19	129.03	1.00	100.00	1.00	-	-	13.49	2.67		45 ~ 46								
19 ~ 20										46 ~ 47	-	-	100.00	1.00	-	-	13.98	2.77
20 ~ 21	129.03	1.00	100.00	1.00	-	-	13.73	2.72		~								
21 ~ 22	-	-	100.00	1.00	-	-	13.73	2.72		~								
22 ~ 23	-	-	89.77	1.00	-	-	12.44	2.46		~								
23 ~ 24	-	-	100.00	1.00	-	-	12.97	2.57		~								
24 ~ 25	122.43	1.00	100.00	1.00	-	-	12.97	2.57		~								
25 ~ 26	119.06	1.00	100.00	1.00	-	-	11.56	2.29		~								
27 ~ 28	139.14	1.00	100.00	1.00	-	-	13.46	2.66		~								

様式-3(急) 建築物の構造の規制に必要な衝撃に関する事項	自然現象の種類	急傾斜地の崩壊	箇所番号	I-817
	告示番号	第99号	箇所名	船沢
	告示年月日	平成30年2月16日	所在地	秋田県大仙市協和船沢字船沢