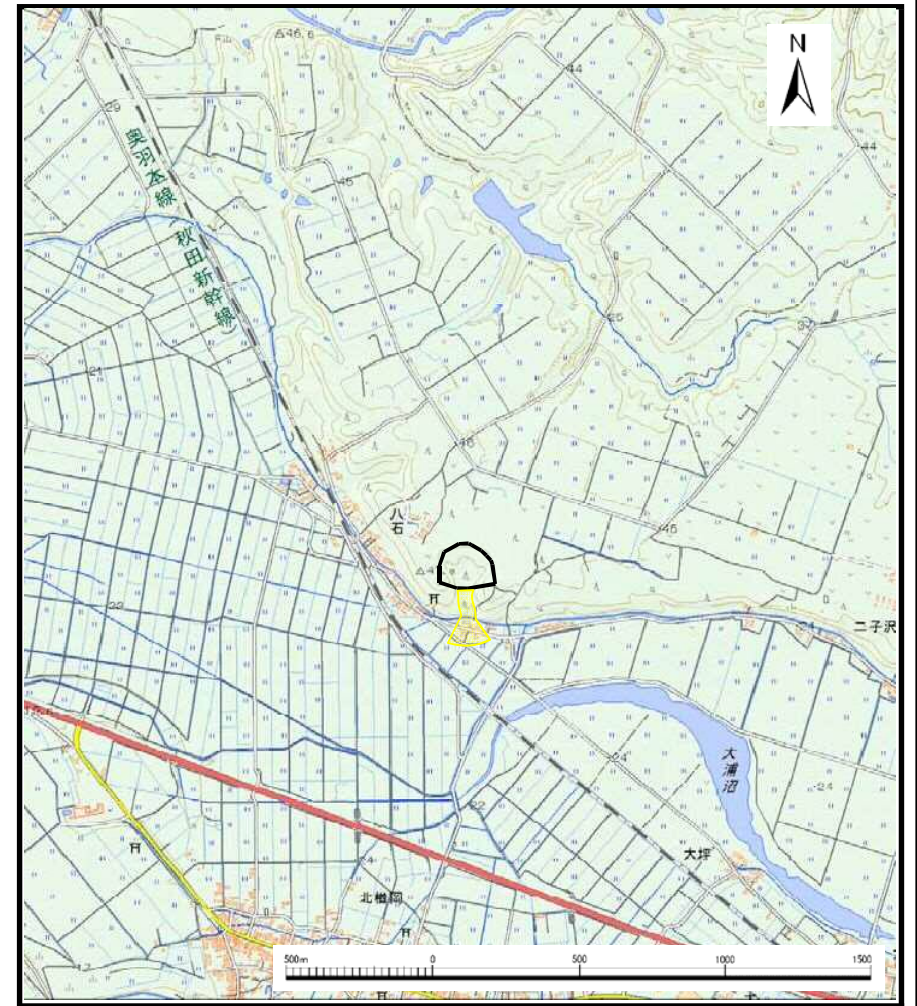


# 土砂災害警戒区域等の指定の公示に係る図書（その1）



(1/200,000)



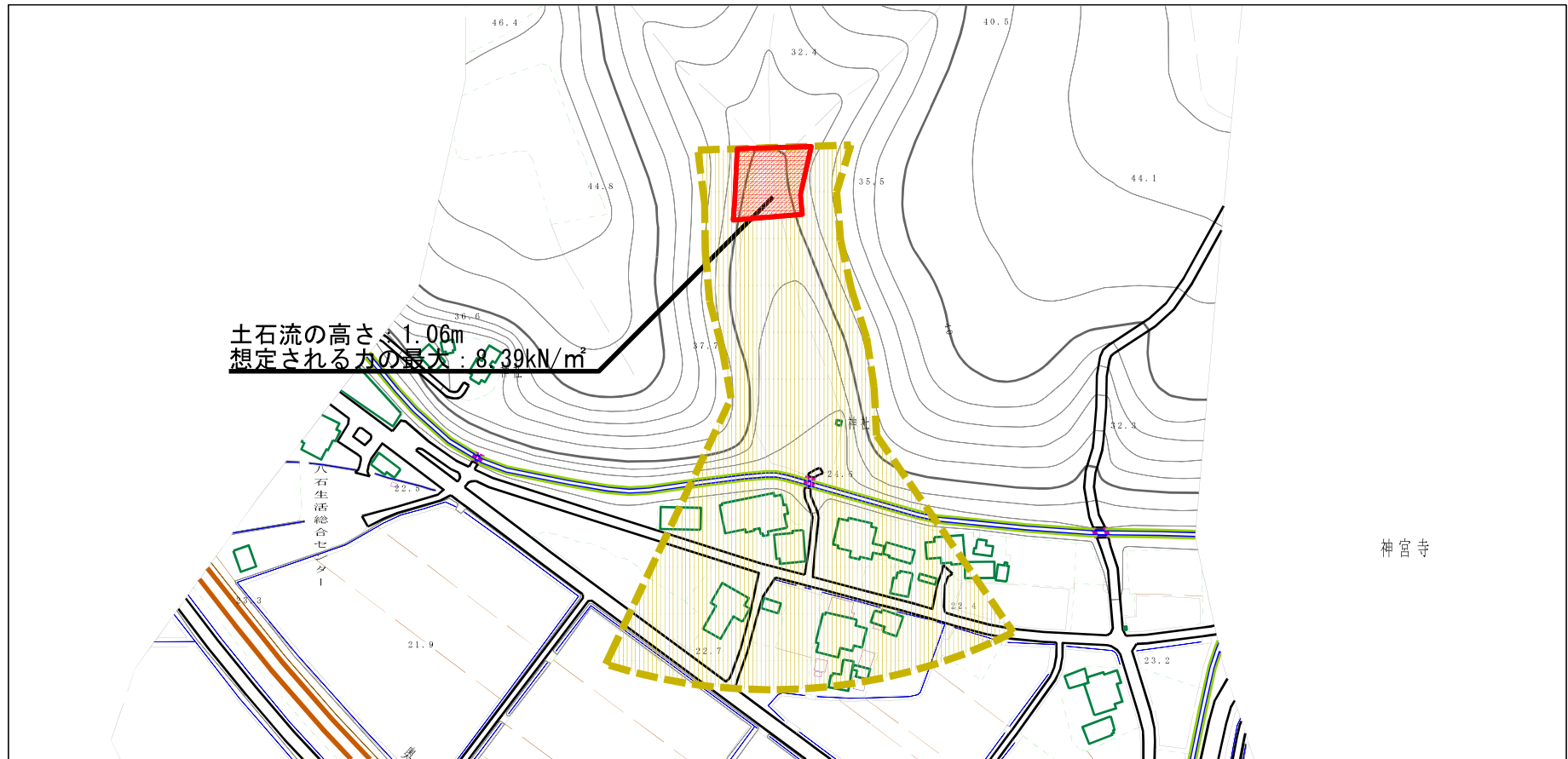
(1/25,000)

様式-1 (土)  
土砂災害警戒区域・土砂災害特別警戒区域 位置図

|         |                    |
|---------|--------------------|
| 自然現象の種類 | 土石流                |
| 溪流番号    | 421-II-002         |
| 溪流名     | 八石沢1               |
| 所在地     | 秋田県大仙市神宮寺字八石及び八石高野 |

この地図は、国土地理院長の承認を得て、同院発行の電子地形図25000及び電子地形図20万を複製したものである。（承認番号 平29情複、第679号）

# 土砂災害警戒区域等の指定の公示に係る図書（その2）



0 1 ×100m

様式-2（土）

土砂災害警戒区域・土砂災害特別警戒区域  
区域図

土砂災害防止法施行令第二条の基準に該当する区域

土砂災害防止  
法施行令第三  
条の基準に該  
当する区域

土石流の高さが1mを超える場合、土石等の  
移動による力が50kN/m<sup>2</sup>を超える区域

土石流の高さが1mを超える場合、土石等の  
移動による力が50kN/m<sup>2</sup>以下の区域

それ以外の区域



縮尺  
1:2,500

自然現象  
の種類

土石流

溪流番号

421-II-002

告示番号

第99号

溪流名

八石沢1

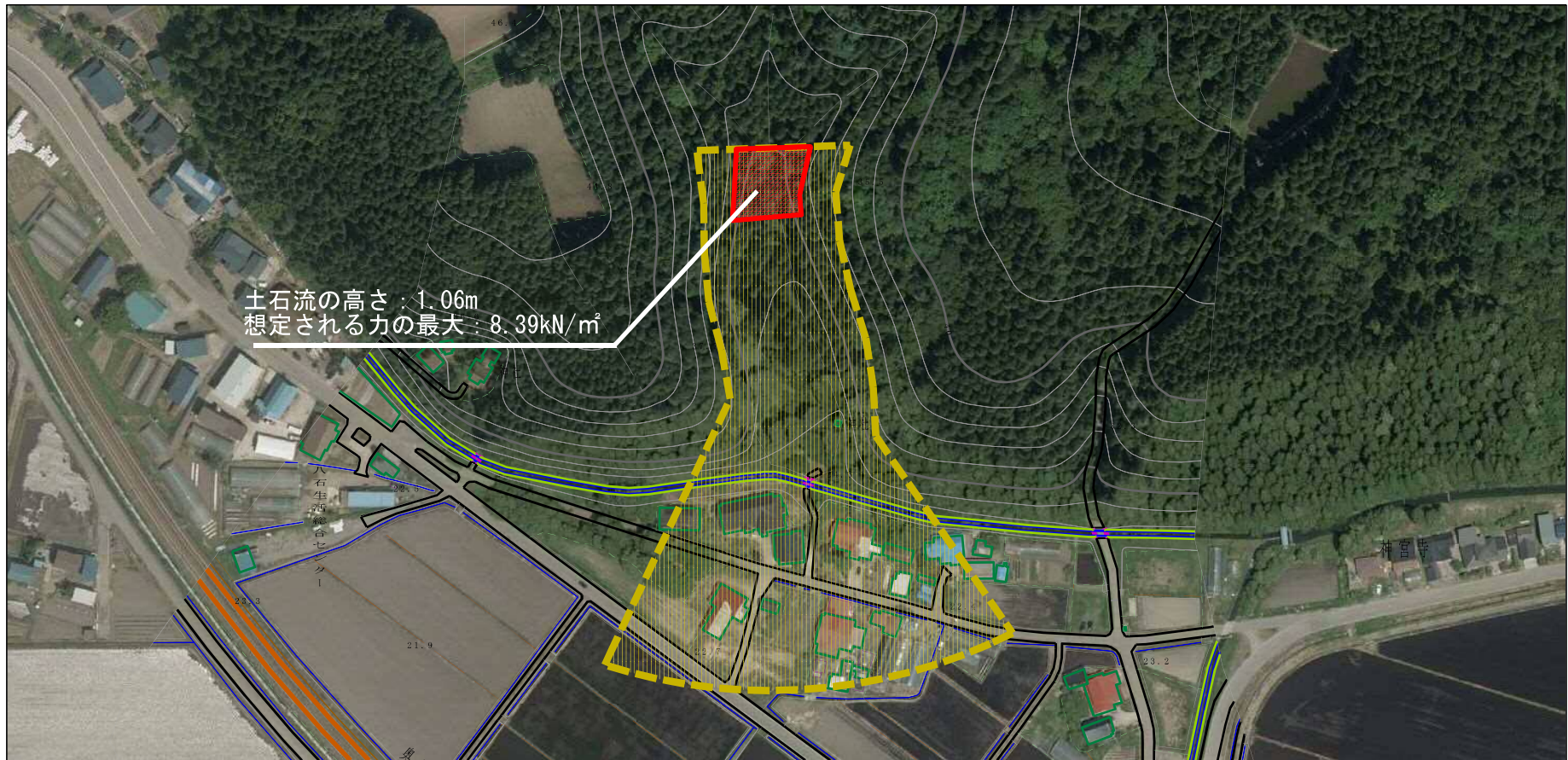
告示年月日

平成30年2月16日





所在地

秋田県大仙市神宮寺字  
八石及び八石高野

# 参考資料 (その3)



参考資料

|   |   |
|---|---|
| 土砂災害防止法施行令第二条の基準に該当する区域                               |  |
| 土石流の高さが1mを超える場合、土石等の移動による力が50kN/m <sup>2</sup> を超える区域 |  |
| 土石流の高さが1mを超える場合、土石等の移動による力が50kN/m <sup>2</sup> 以下の区域  |  |
| それ以外の区域   |  |

N  
 縮尺  
 1:2,500

|         |            |      |                    |
|---------|------------|------|--------------------|
| 自然現象の種類 | 土石流        | 溪流番号 | 421-II-002         |
| 告示番号    | 第99号       | 溪流名  | 八石沢1               |
| 告示年月日   | 平成30年2月16日 | 所在地  | 秋田県大仙市神宮寺字八石及び八石高野 |

