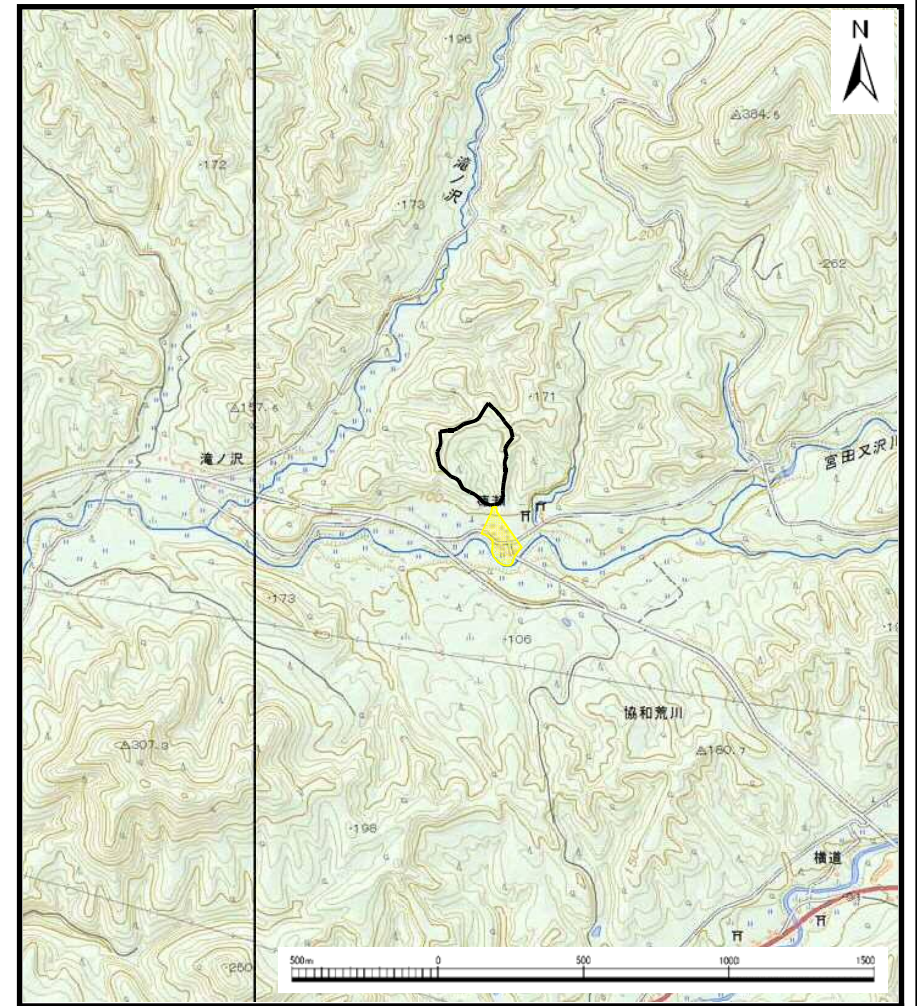


土砂災害警戒区域等の指定の公示に係る図書（その1）



(1/200,000)



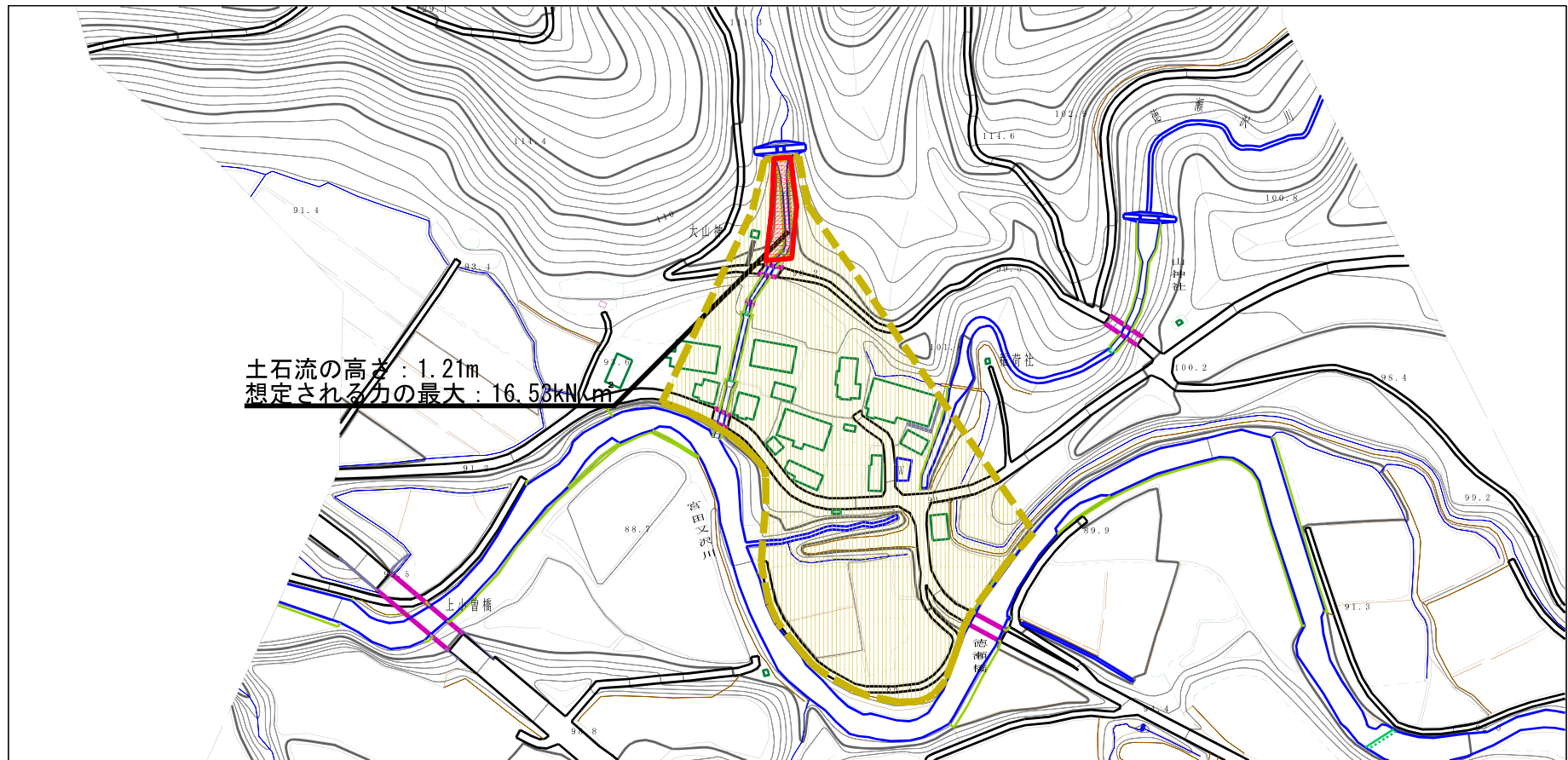
(1/25,000)

様式-1 (土)
土砂災害警戒区域・土砂災害特別警戒区域 位置図

| | |
|---------|---------------|
| 自然現象の種類 | 土石流 |
| 溪流番号 | 427-II-007 |
| 溪流名 | 清水ヶ沢 |
| 所在地 | 秋田県大仙市協和荒川字徳瀬 |

この地図は、国土地理院長の承認を得て、同院発行の電子地形図25000及び電子地形図20万を複製したものである。（承認番号 平29情複、 第679号）

土砂災害警戒区域等の指定の公示に係る図書（その2）



0 1 ×100m

様式-2 (土)

土砂災害警戒区域・土砂災害特別警戒区域
 区域図

土砂災害防止法施行令第二条の基準に該当する区域

土石流の高さが1mを超える場合、土石等の
 移動による力が50kN/mを超える区域

土石流の高さが1mを超える場合、土石等の
 移動による力が50kN/m以下の区域

それ以外の区域



縮尺
 1:2,500

自然現象
 の種類

土石流

告示番号

第99号

告示年月日

平成30年2月16日

溪流番号

427-II-007

溪流名

清水ヶ沢

所在地

秋田県大仙市協和荒川
 字徳瀬

