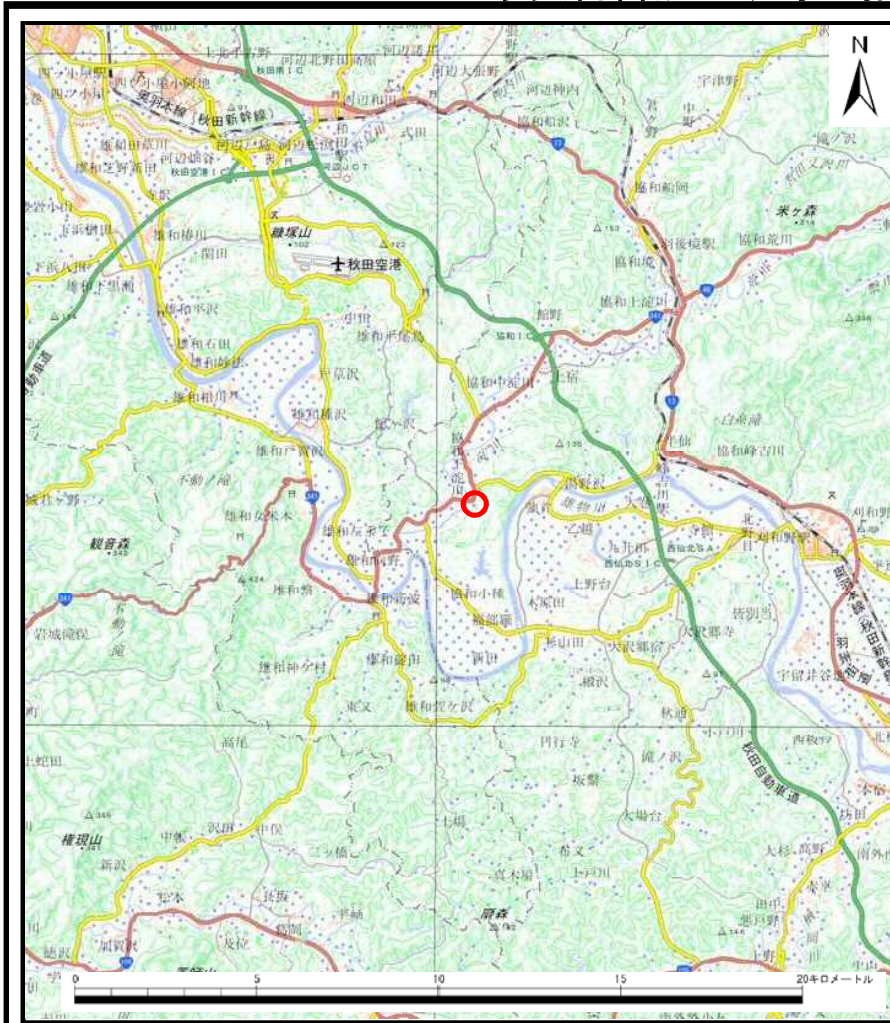
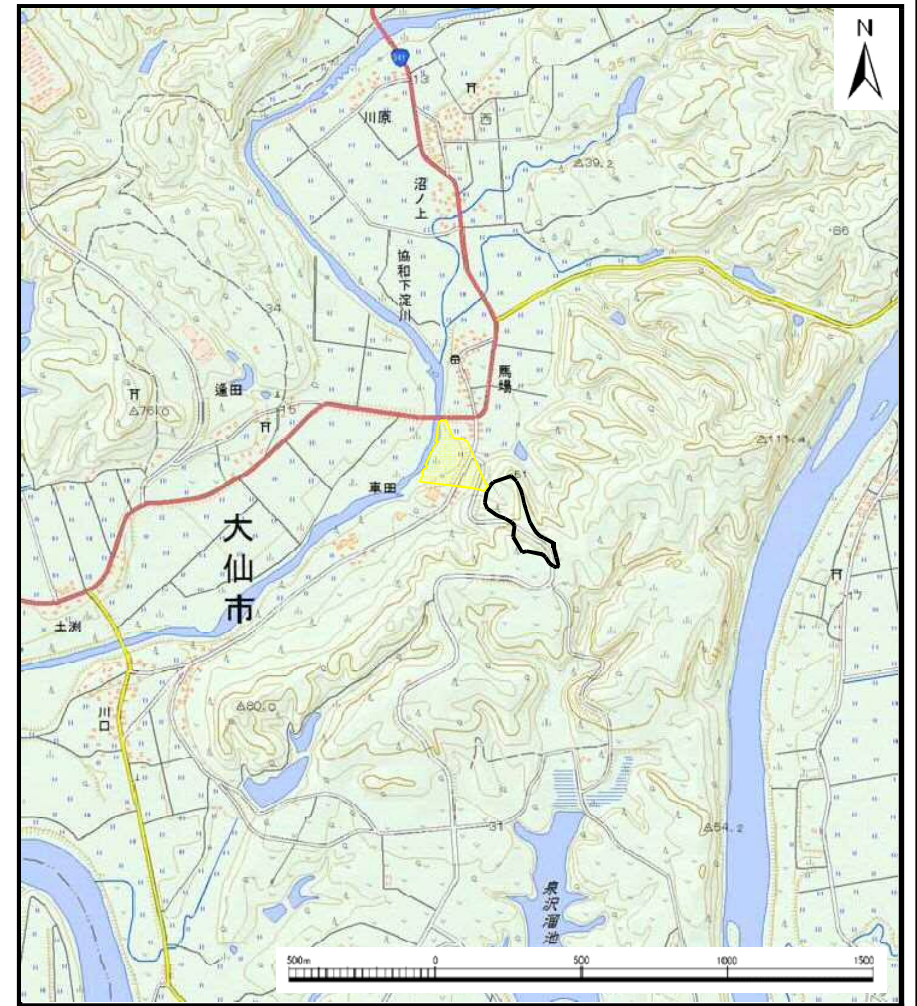


土砂災害警戒区域等の指定の公示に係る図書（その1）



(1/200,000)



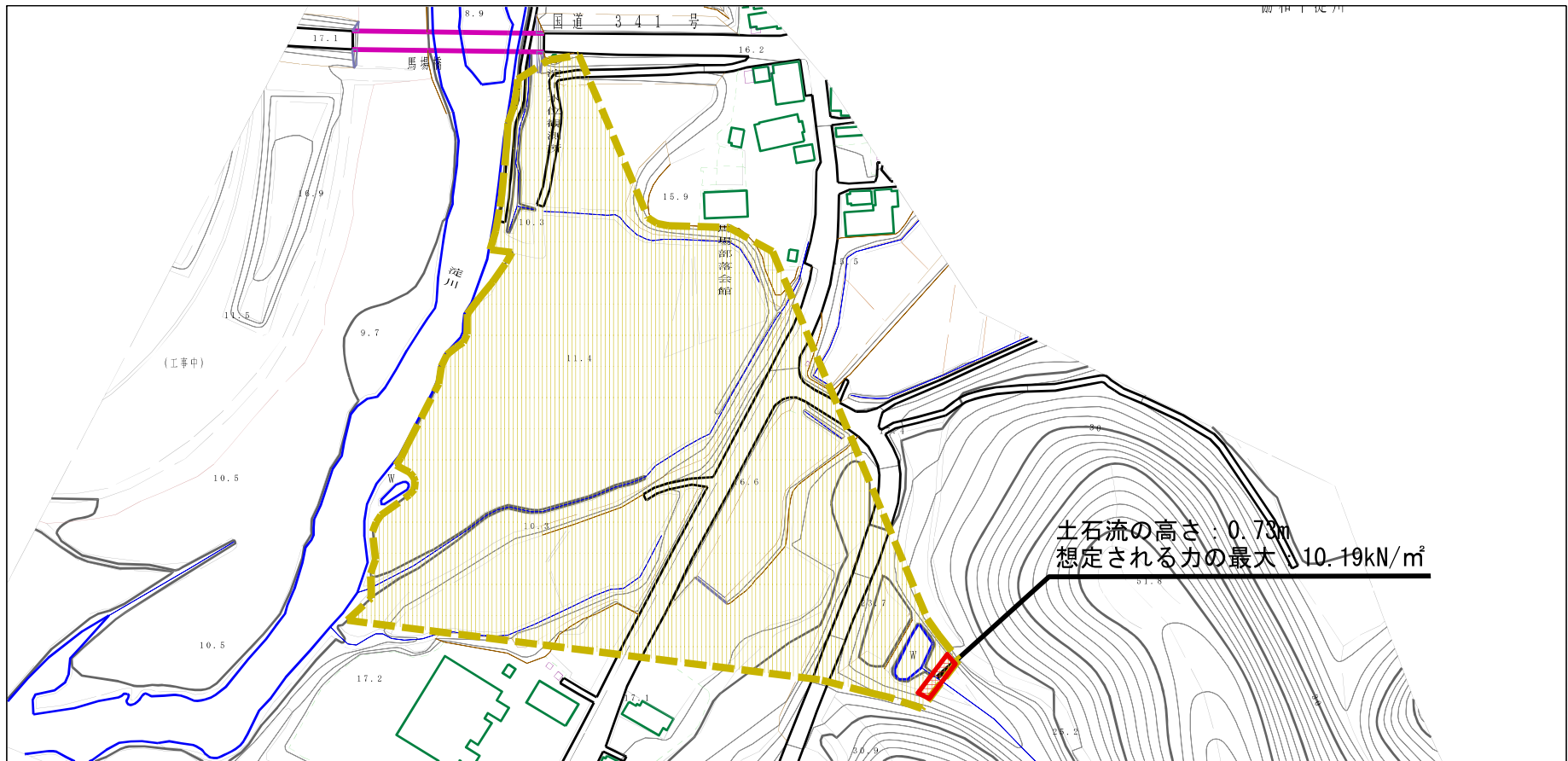
(1/25,000)

様式-1 (土)
土砂災害警戒区域・土砂災害特別警戒区域 位置図

自然現象の種類	土石流
溪流番号	427-I-017
溪流名	車田沢1
所在地	秋田県大仙市協和下淀川字小林及び馬場

この地図は、国土地理院長の承認を得て、同院発行の電子地形図25000及び電子地形図20万を複製したものである。（承認番号 平29情複、第679号）

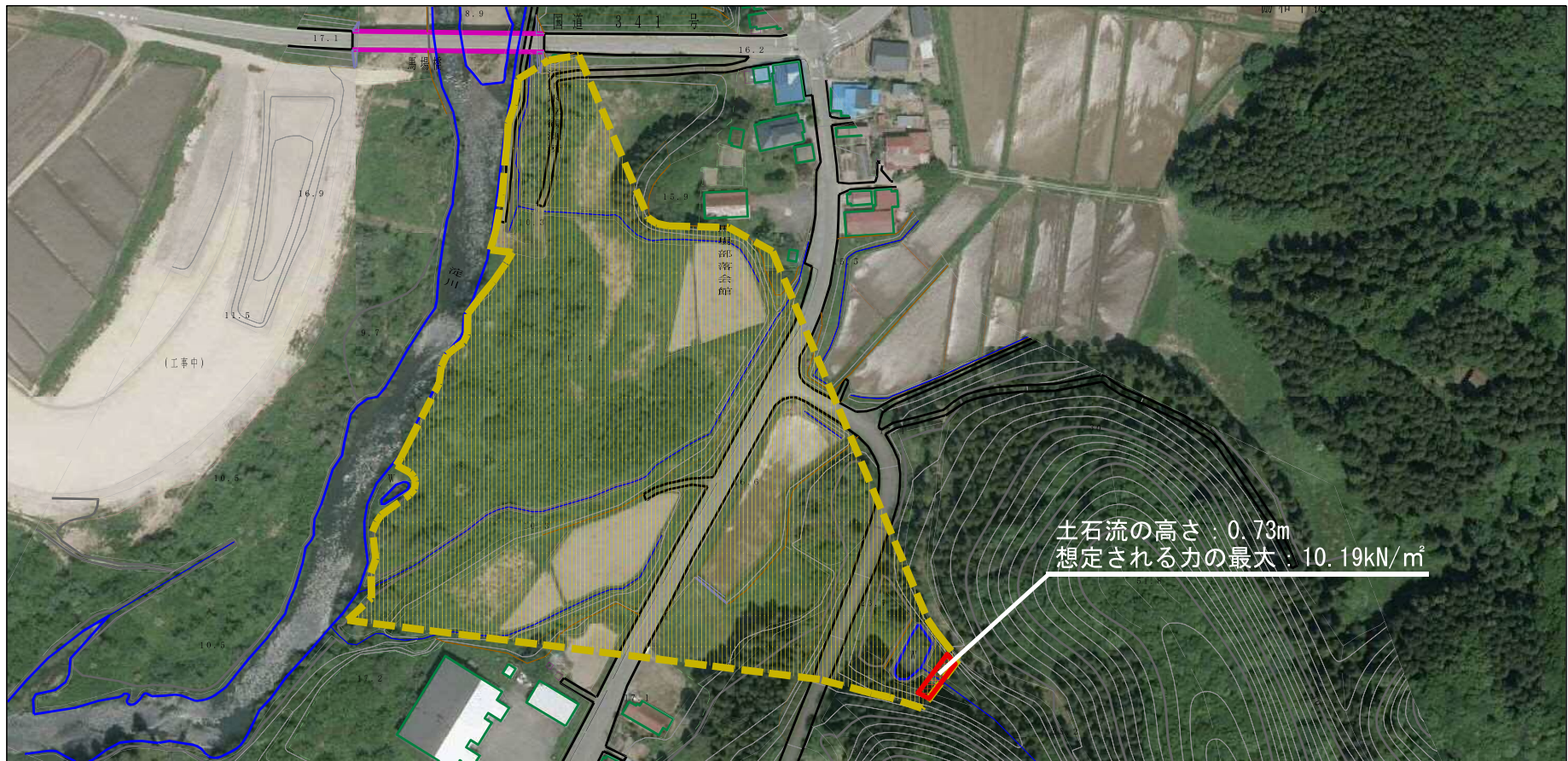
土砂災害警戒区域等の指定の公示に係る図書（その2）



0 1 ×100m

様式-2 (土) 土砂災害警戒区域・土砂災害特別警戒区域 区域図	土砂災害防止法施行令第二条の基準に該当する区域		N 縮尺 1:2,500	自然現象 の種類	土石流	溪流番号	427-I-017
	土砂災害防止 法施行令第三条の 基準に該当する区域			告示番号	第99号	溪流名	車田沢1
	それ以外の区域			告示年月日	平成30年2月16日	所在地	秋田県大仙市協和下淀川字 小林及び馬場

参考資料 (その3)



参考資料

土砂災害防止法施行令第二条の基準に該当する区域	
土砂災害防止法施行令第三条の基準に該当する区域	
それ以外の区域	

N
縮尺
1:2,500

自然現象の種類	土石流	溪流番号	427-I-017
告示番号	第99号	溪流名	車田沢1
告示年月日	平成30年2月16日	所在地	秋田県大仙市協和下淀川字 小林及び馬場

土砂災害警戒区域等の指定の公示に係る図書（その3）

横断測線の区間	土石流の力 (kN/m ²)	土石流の高さ (m)	区分		横断測線の区間	土石流の力 (kN/m ²)	土石流の高さ (m)	区分	
0~1	10.2	0.8	R						
1~2	8.5	0.7	Y						
2~3	8.1	0.7	Y						
3~4	10.2	0.8	Y						
4~5	6.7	0.7	Y						
5~6	6.0	0.7	Y						
6~7	3.9	0.8	Y						
7~8	4.6	0.7	Y						
8~9	4.5	0.8	Y						
9~10	4.2	0.8	Y						
10~11	4.2	0.8	Y						
11~12	4.1	0.8	Y						
12~13	4.5	0.8	Y						
13~14	3.7	0.8	Y						
14~15	3.2	0.9	Y						
15~16	2.3	1.0	Y						
16~17	2.6	0.9							
17~18	0.0	0.0							
様式-3 (土) 建築物の構造の規制に必要な衝撃に関する事項				自然現象の種類	土石流	渓流番号	427-I-017		
				告示番号	第99号	渓流名	車田沢1		
				告示年月日	平成30年2月16日	所在地	秋田県大仙市協和下淀川字小林及び馬場		