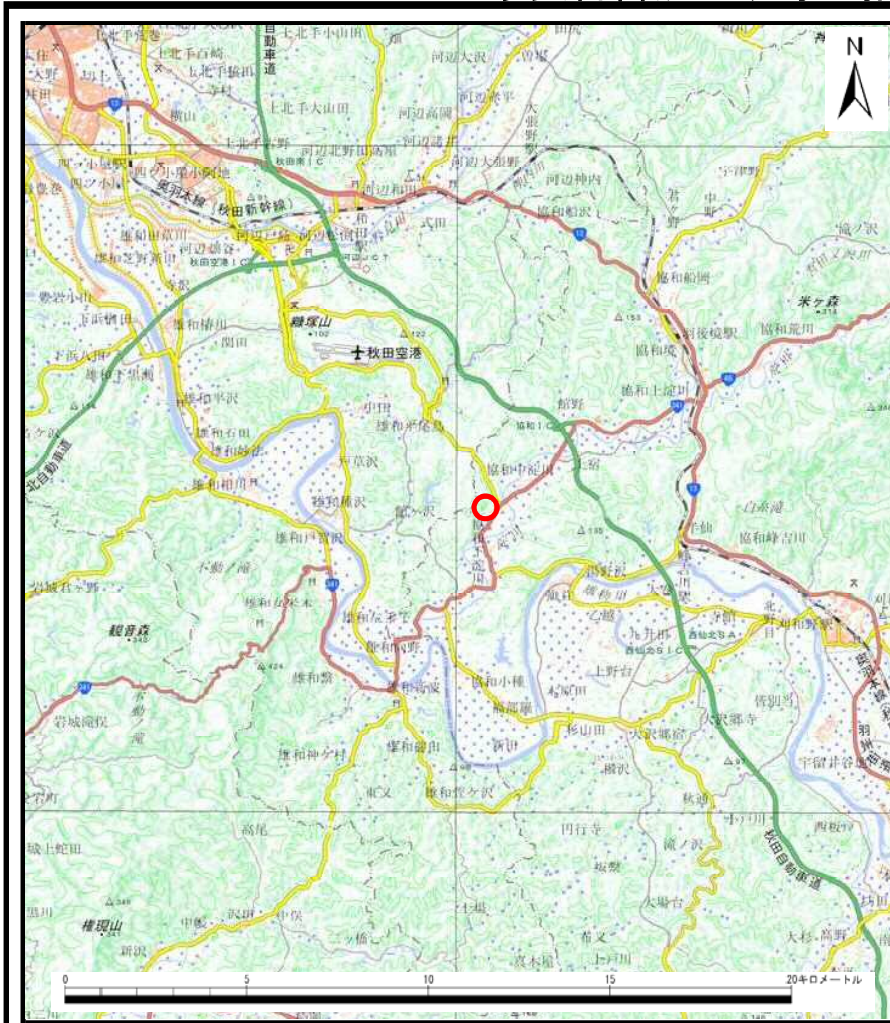
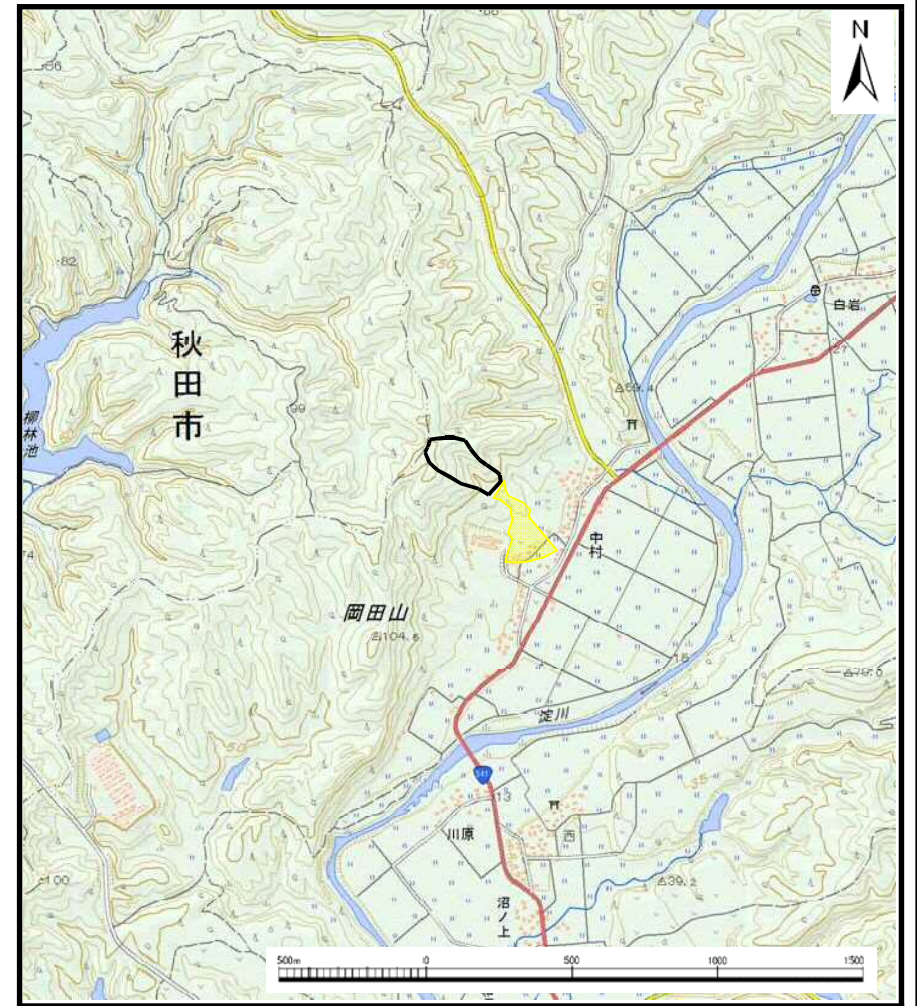


土砂災害警戒区域等の指定の公示に係る図書（その1）



(1/200,000)

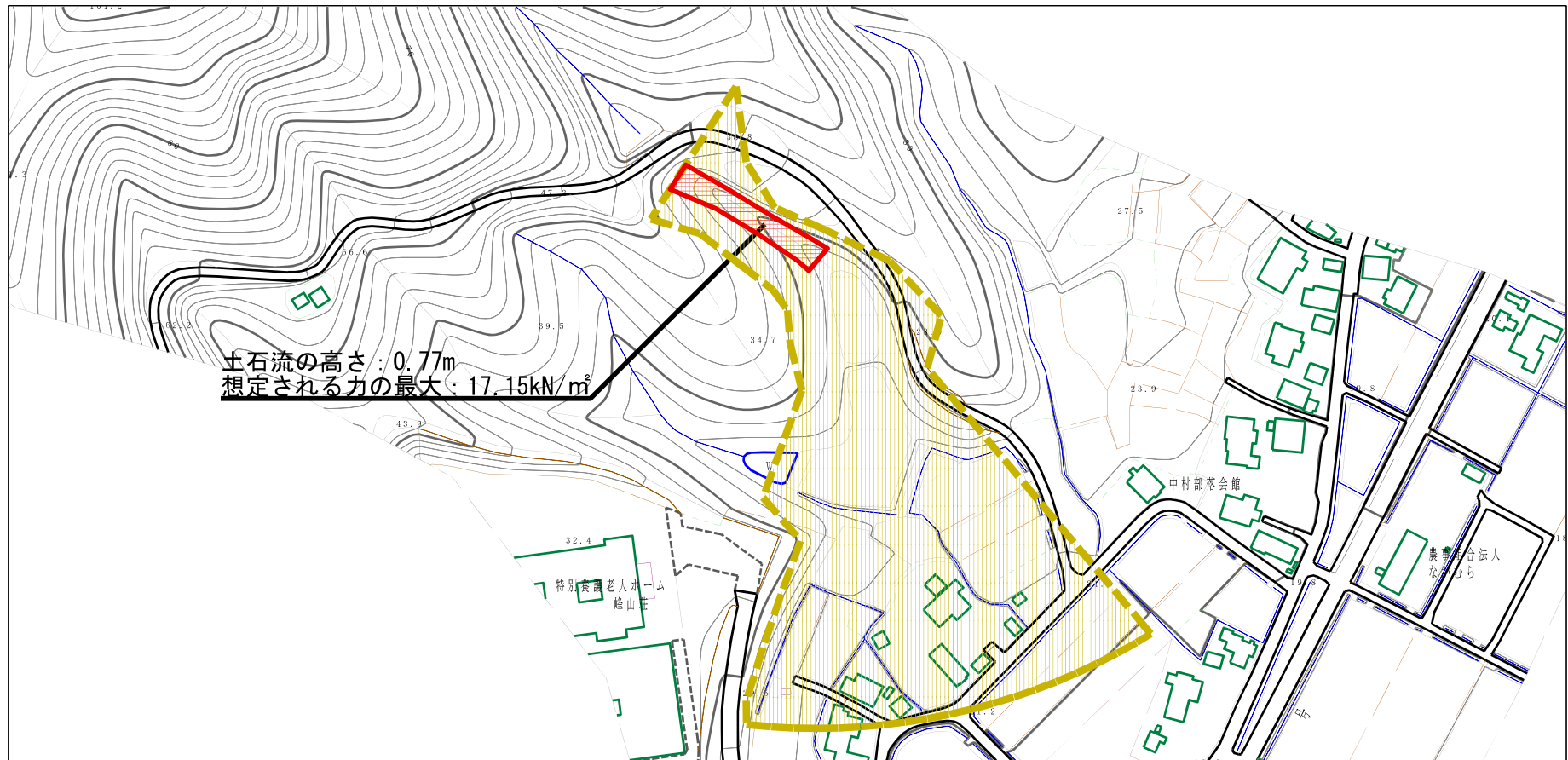


(1/25,000)

様式-1 (土) 土砂災害警戒区域・土砂災害特別警戒区域 位置図	自然現象の種類	土石流
	溪流番号	427-II-014
	溪流名	中村沢
	所在地	秋田県大仙市協和中淀川字中村

この地図は、国土地理院長の承認を得て、同院発行の電子地形図25000及び電子地形図20万を複製したものである。（承認番号 平29情複、第679号）

土砂災害警戒区域等の指定の公示に係る図書（その2）



様式-2 (土)

土砂災害警戒区域・土砂災害特別警戒区域
区域図

土砂災害防止法施行令第二条の基準に該当する区域

土石流の高さが1mを超える場合、土石等の
移動による力が50kN/mを超える区域

土石流の高さが1mを超える場合、土石等の
移動による力が50kN/m以下の区域

それ以外の区域



縮尺
1:2,500

自然現象
の種類

土石流

告示番号

第99号

告示年月日

平成30年2月16日

溪流番号

427-II-014

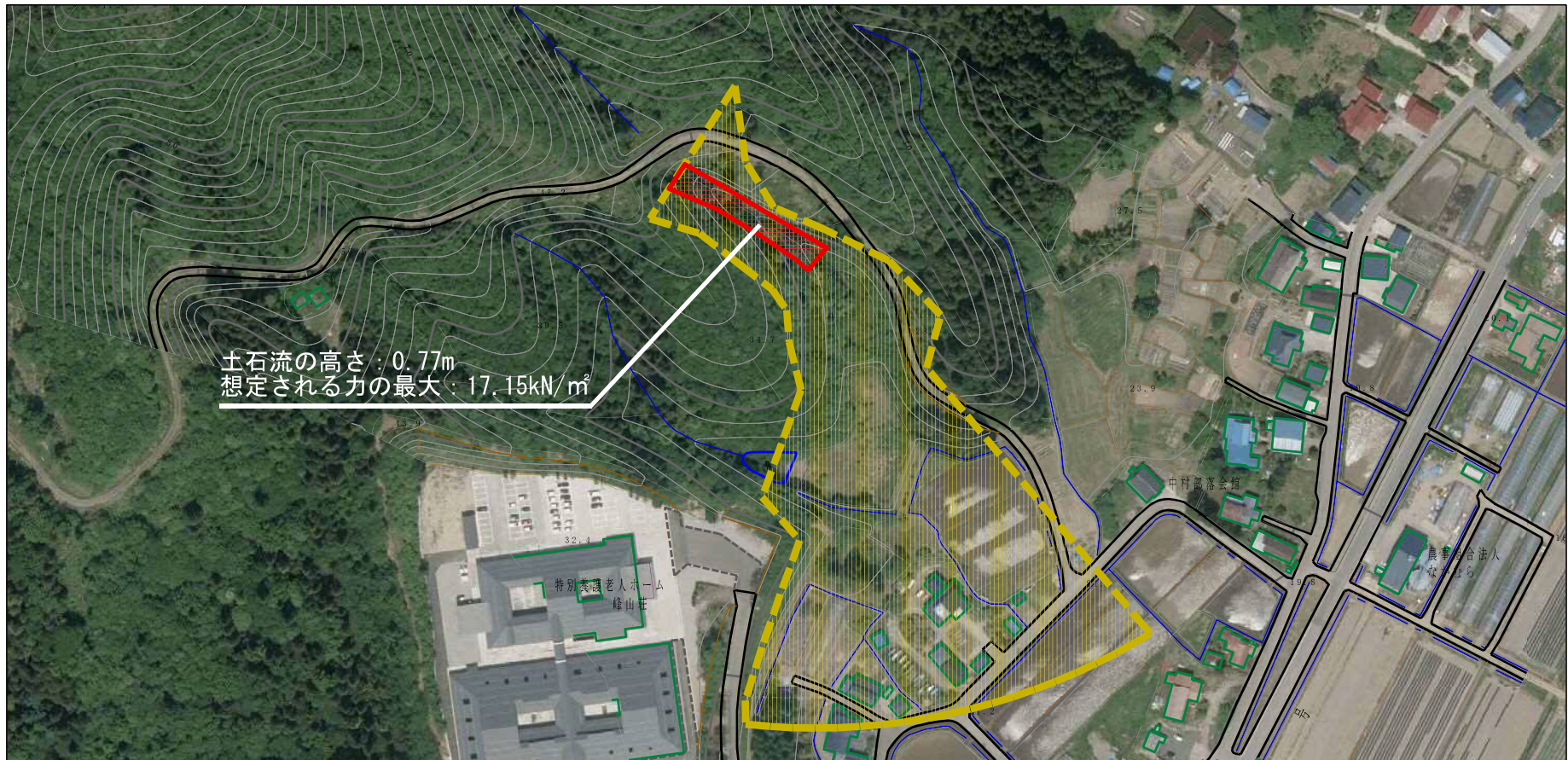
溪流名

中村沢

所在地

秋田県大仙市協和中淀川
字中村

参考資料 (その3)



参考資料

土砂災害防止法施行令第二条の基準に該当する区域		
土砂災害防止法施行令第三条の基準に該当する区域	土石流の高さが1mを超える場合、土石等の移動による力が50kN/mを超える区域	
	土石流の高さが1mを超える場合、土石等の移動による力が50kN/m以下の区域	
	それ以外の区域	

N
縮尺
1:2,500

自然現象の種類	土石流	溪流番号	427-II-014
告示番号	第99号	溪流名	中村沢
告示年月日	平成30年2月16日	所在地	秋田県大仙市協和中淀川字中村

土砂災害警戒区域等の指定の公示に係る図書（その3）

横断測線の区間	土石流の力 (kN/m ²)	土石流の高さ (m)	区分	横断測線の区間	土石流の力 (kN/m ²)	土石流の高さ (m)	区分
0~1	17.15	0.77	R				
1~2	15.37	0.77	R				
2~3	12.76	0.70	R				
3~4	11.28	0.65	R				
4~5	7.22	0.50	Y				
5~6	5.74	0.51	Y				
6~7	5.30	0.51	Y				
7~8	4.54	0.52	Y				
8~9	3.90	0.53	Y				
9~10	3.91	0.53	Y				
10~11	3.63	0.54	Y				
11~12	2.91	0.58	Y				
12~13	2.45	0.61	Y				
13~14	2.25	0.63	Y				
14~15	2.32	0.62					
15~16	2.32	0.62					
16~17	1.90	0.67					
17~18	1.90	0.67					
18~19	2.21	0.62					
19~20	1.57	0.72					
20~21	1.61	0.71					
21~22	1.59	0.71					
22~23	1.59	0.71					
23~24	1.01	0.87					
24~25	0.88	0.93					

様式-3 (土) 建築物の構造の規制に必要な衝撃に関する事項	自然現象の種類	土石流	溪流番号	427-II-014
	告示番号	第99号	溪流名	中村沢
	告示年月日	平成30年2月16日	所在地	秋田県大仙市協和中淀川字中村