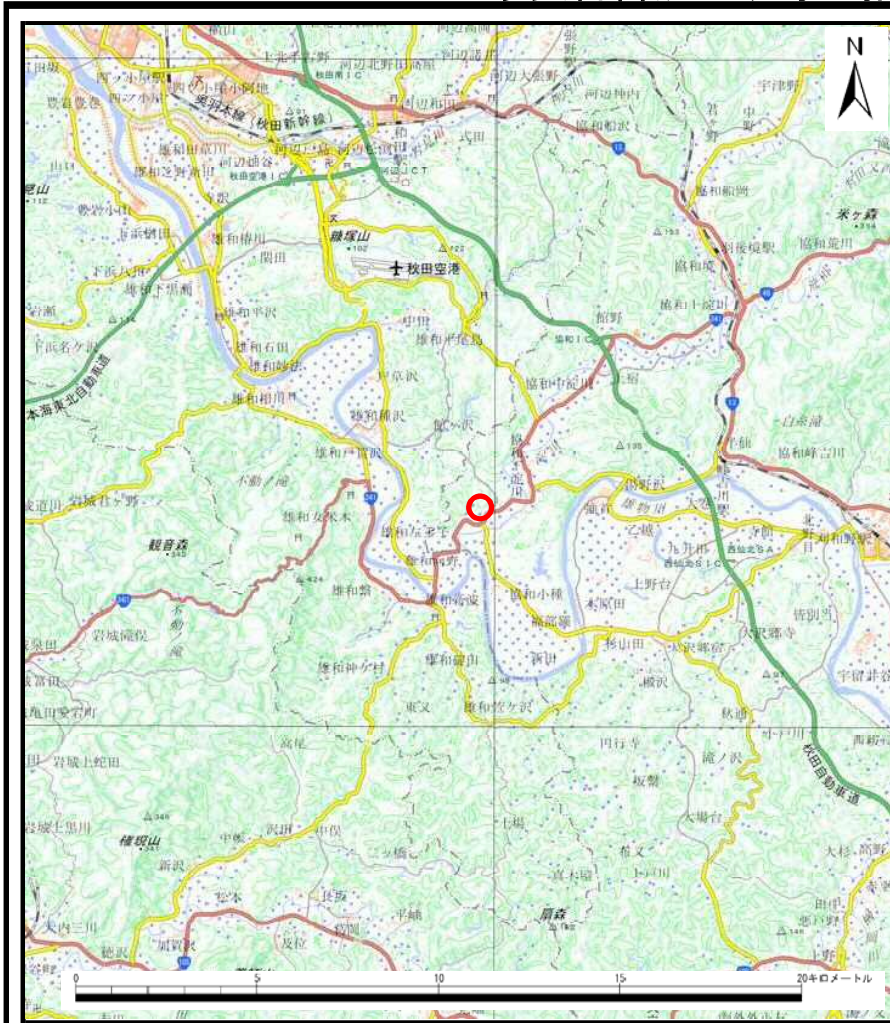
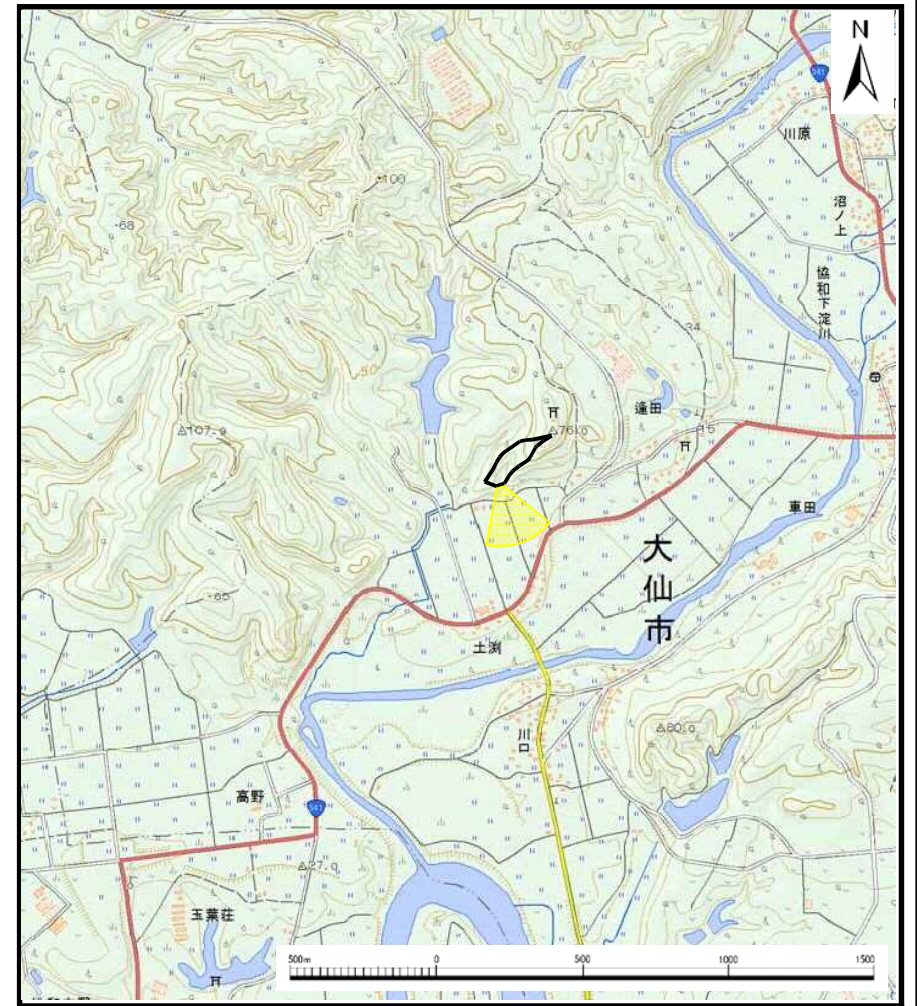


# 土砂災害警戒区域等の指定の公示に係る図書（その1）



(1/200,000)



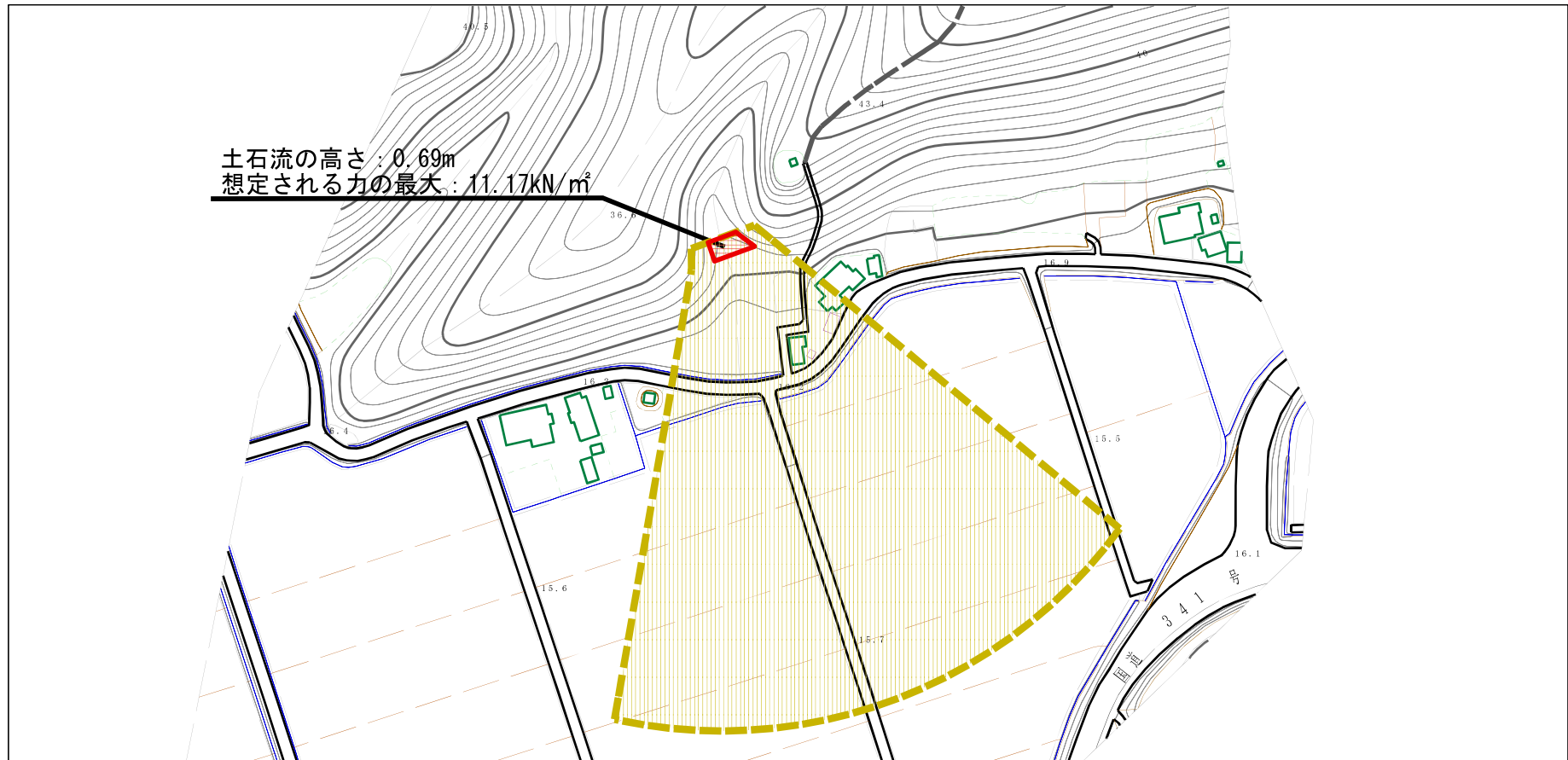
(1/25,000)

様式-1 (土)  
土砂災害警戒区域・土砂災害特別警戒区域 位置図

自然現象の種類	土石流
溪流番号	427-II-015
溪流名	堤ヶ沢沢
所在地	秋田県大仙市協和小種字堤ヶ沢及び田中

この地図は、国土地理院長の承認を得て、同院発行の電子地形図25000及び電子地形図20万を複製したものである。（承認番号 平29情複、第679号）

# 土砂災害警戒区域等の指定の公示に係る図書（その2）



様式-2（土）

土砂災害警戒区域・土砂災害特別警戒区域  
 区域図

土砂災害防止法施行令第二条の基準に該当する区域

土石流の高さが1mを超える場合、土石等の  
 移動による力が50kN/m<sup>2</sup>を超える区域

土石流の高さが1mを超える場合、土石等の  
 移動による力が50kN/m<sup>2</sup>以下の区域

それ以外の区域



縮尺  
 1:2,500

自然現象  
 の種類

土石流

溪流番号

427-II-015

告示番号

第99号

溪流名

堤ヶ沢沢

告示年月日

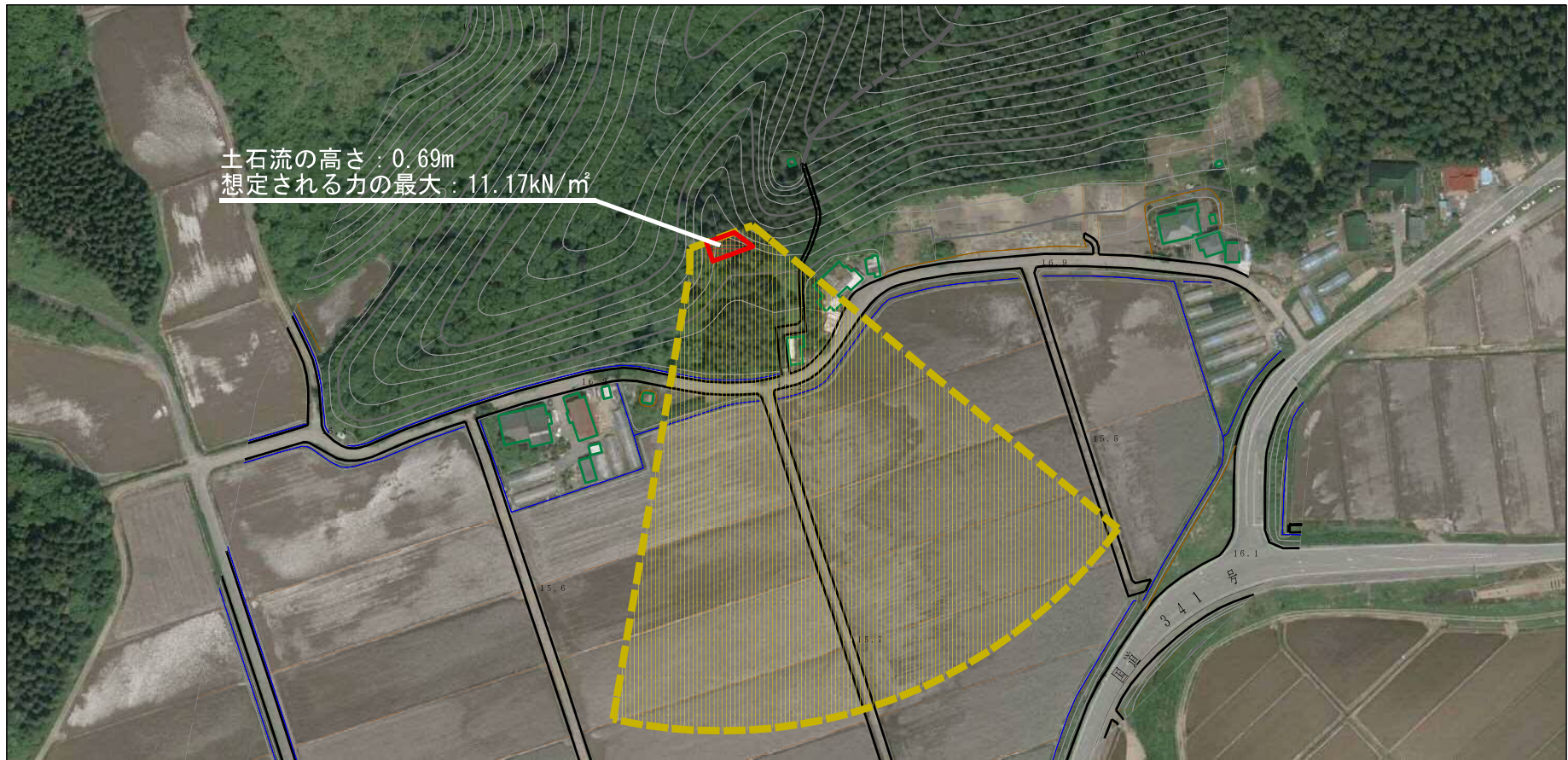
平成30年2月16日

所在地

秋田県大仙市協和小種  
 字堤ヶ沢及び田中







# 参考資料 (その3)



0 1 ×100m

参考資料

土石災害防止法施行令第二条の基準に該当する区域		
土石災害防止法施行令第三条の基準に該当する区域	土石流の高さが1mを超える場合、土石等の移動による力が50kN/mを超える区域	
	土石流の高さが1mを超える場合、土石等の移動による力が50kN/m以下の区域	
	それ以外の区域	

N  
縮尺  
1:2,500

自然現象の種類	土石流	溪流番号	427-II-015
告示番号	第99号	溪流名	堤ヶ沢沢
告示年月日	平成30年2月16日	所在地	秋田県大仙市協和小種字堤ヶ沢及び田中

