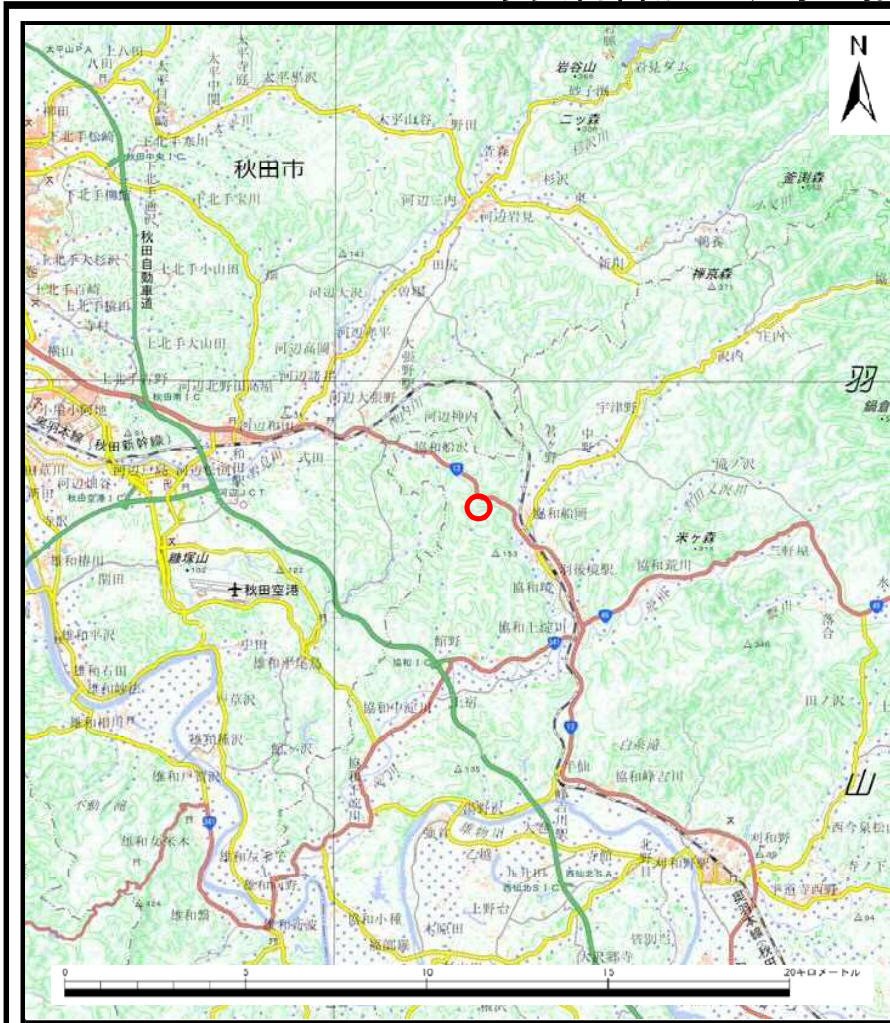
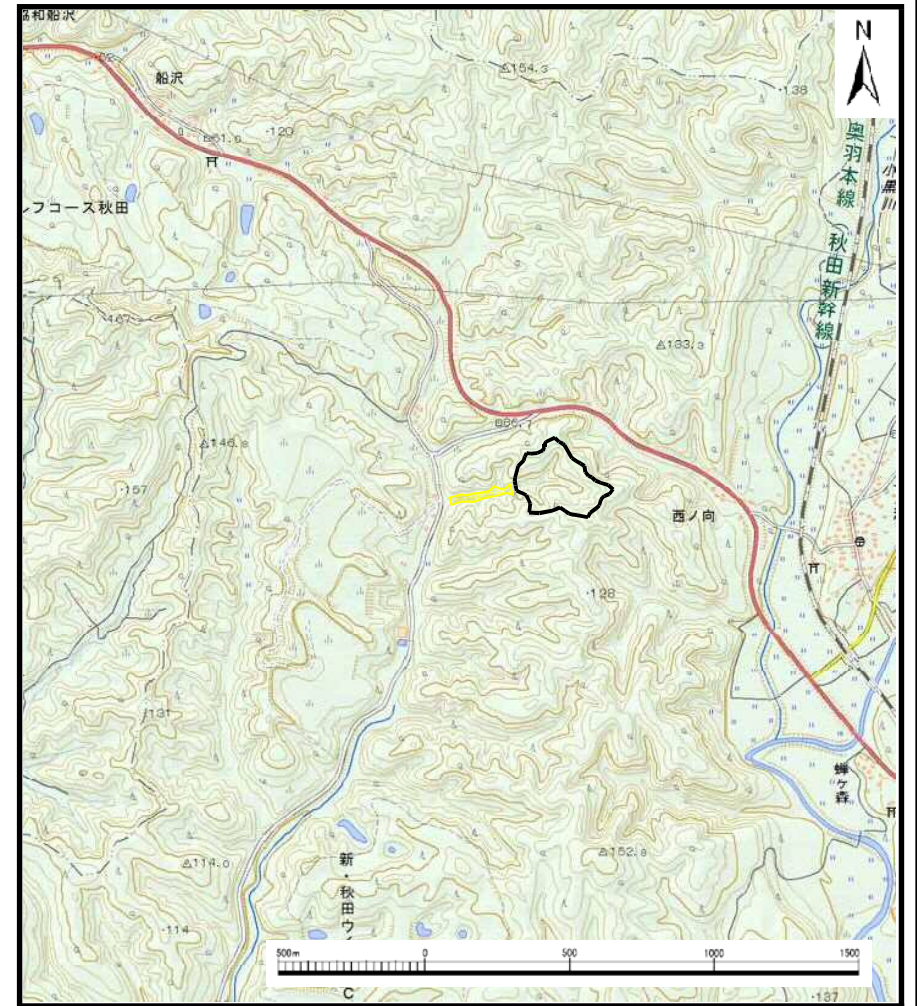


土砂災害警戒区域等の指定の公示に係る図書（その1）



(1/200,000)



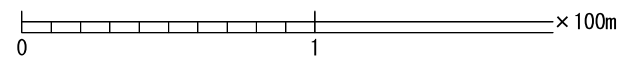
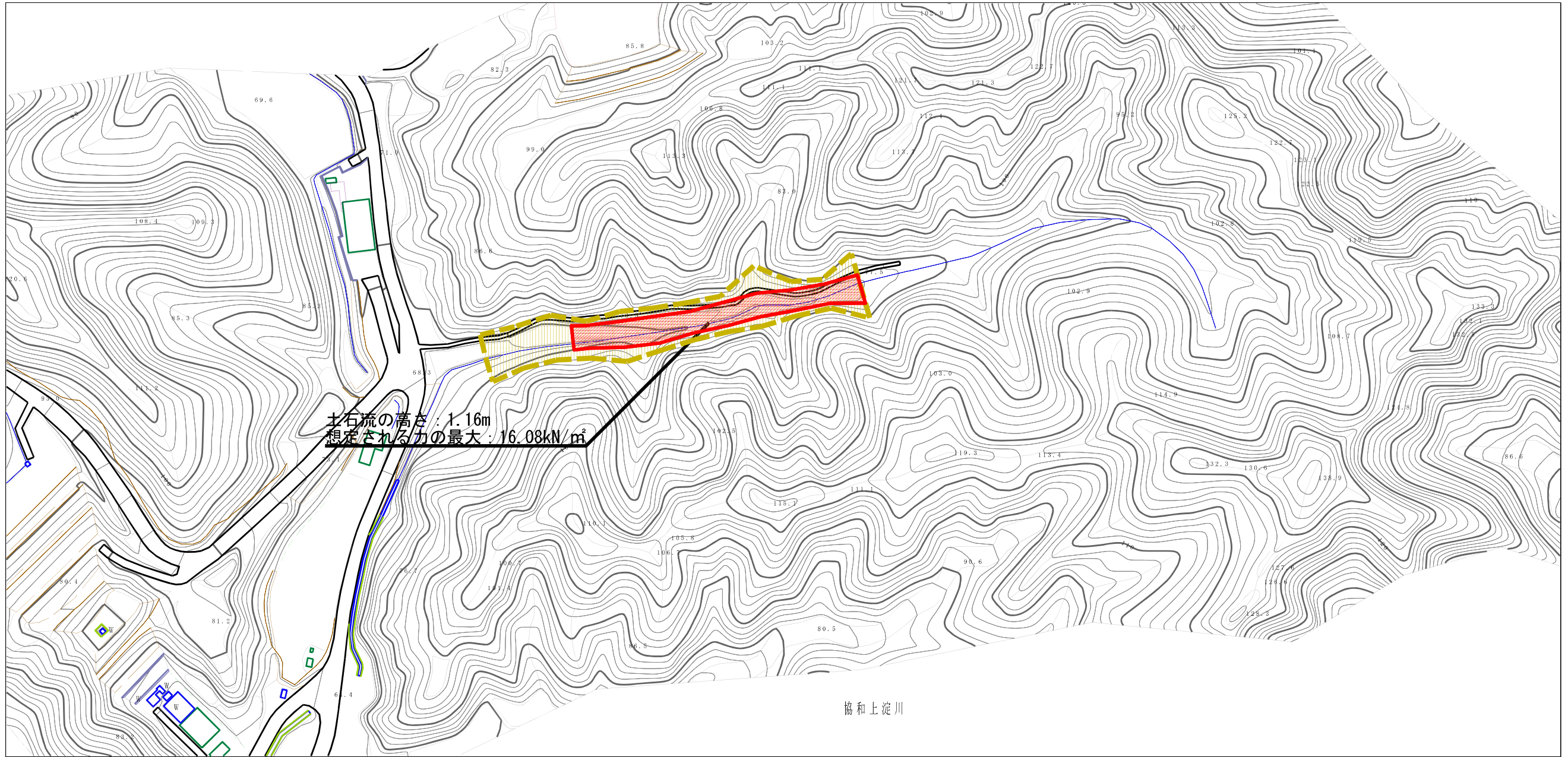
(1/25,000)

様式-1(土)
土砂災害警戒区域・土砂災害特別警戒区域 位置図

自然現象の種類	土石流
溪流番号	427-I-021
溪流名	雨池沢2
所在地	秋田県大仙市協和上淀川字雨池沢

この地図は、国土地理院長の承認を得て、同院発行の電子地形図25000及び電子地形図20万を複製したものである。（承認番号 平29情複、第679号）

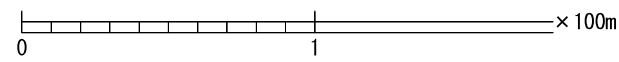
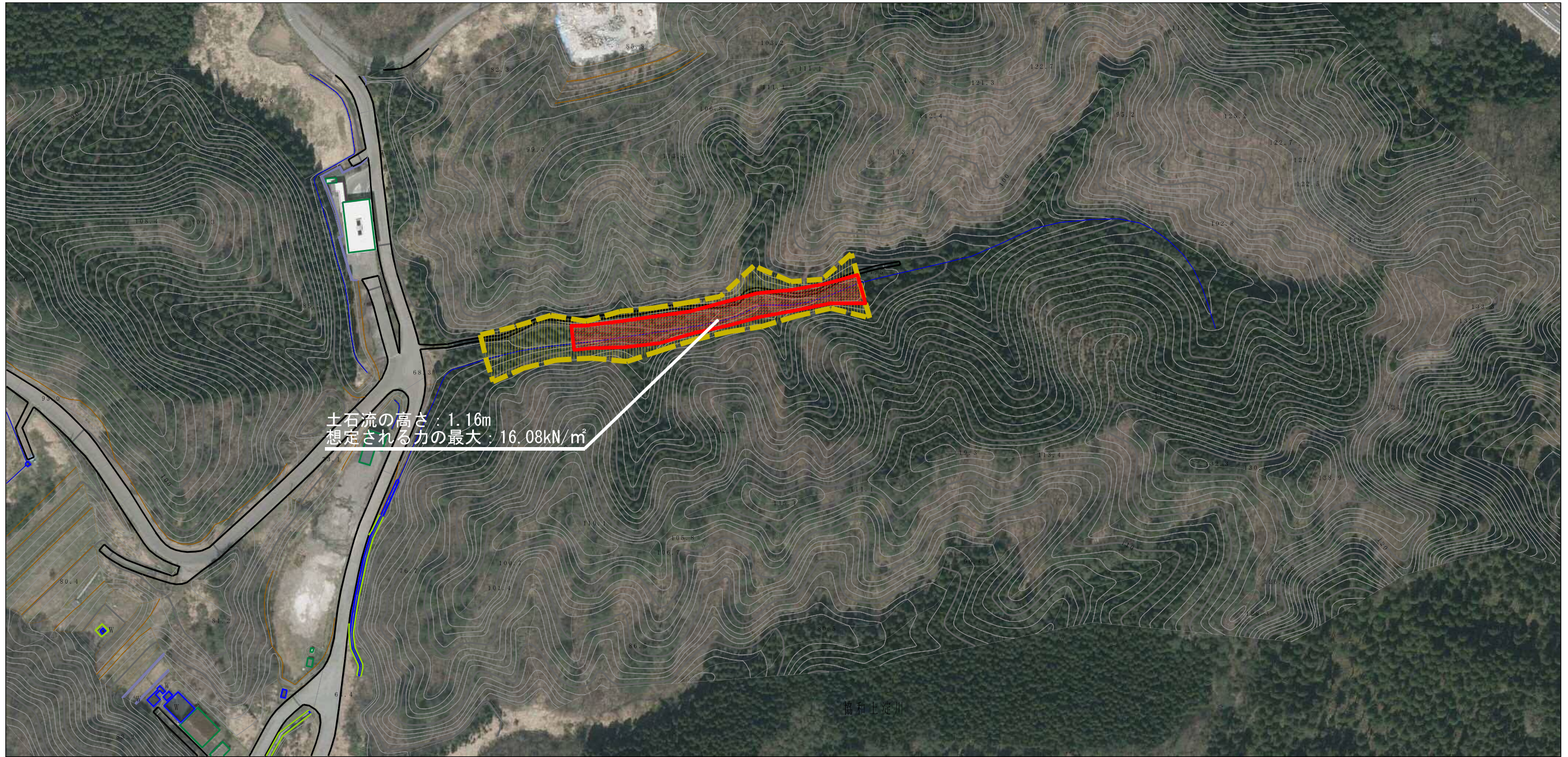
土砂災害警戒区域等の指定の公示に係る図書（その2）



様式-2（土） 土砂災害警戒区域・土砂災害特別警戒区域 区域図	土砂災害防止法施行令第二条の基準に該当する区域		自然現象 の種類 土石流	溪流番号	427-I-021	
	土砂災害防止法施行令第三条の基準に該当する区域			告示番号	第99号	溪流名
	それ以外の区域		告示年月日	平成30年2月16日	所在地	秋田県大仙市協和上流川 字雨池沢

縮尺
1:2,500

参考資料 (その3)



参考資料	土砂災害防止法施行令第二条の基準に該当する区域		N 縮尺 1:2,500	自然現象の種類	土石流	溪流番号	427-I-021
	土砂災害防止法施行令第三条の基準に該当する区域			告示番号	第99号	溪流名	雨池沢2
	それ以外の区域			告示年月日	平成30年2月16日	所在地	秋田県大仙市協和上淀川 字雨池沢

土砂災害警戒区域等の指定の公示に係る図書（その3）

横断測線の区間	土石流の力 (kN/m ²)	土石流の高さ (m)	区分	横断測線の区間	土石流の力 (kN/m ²)	土石流の高さ (m)	区分
0~1	16.08	1.16	R	26~27	1.81	1.21	
1~2	14.18	1.15	R	27~28	1.75	1.23	
2~3	10.96	1.09	R	28~29	2.04	1.14	
3~4	10.12	1.11	R	29~30	2.18	1.10	
4~5	10.53	1.17	R				
5~6	8.77	1.03	R				
6~7	8.18	1.08	R				
7~8	7.57	1.23	R				
8~9	6.75	1.21	R				
9~10	5.72	1.12	Y				
10~11	5.76	1.19	Y				
11~12	5.28	1.17	Y				
12~13	3.56	0.92					
13~14	2.60	1.03					
14~15	5.45	1.31					
15~16	2.99	0.98					
16~17	2.63	1.04					
17~18	2.44	1.08					
18~19	2.34	1.09					
19~20	2.00	1.17					
20~21	1.70	1.26					
21~22	1.51	1.33					
22~23	1.35	1.40					
23~24	2.89	0.96					
24~25	1.93	1.17					
25~26	1.99	1.16					

様式-3 (土) 建築物の構造の規制に必要な衝撃に関する事項	自然現象の種類	土石流	溪流番号	427-I-021
	告示番号	第99号	溪流名	雨池沢2
	告示年月日	平成30年2月16日	所在地	秋田県大仙市協和上淀川字雨池沢