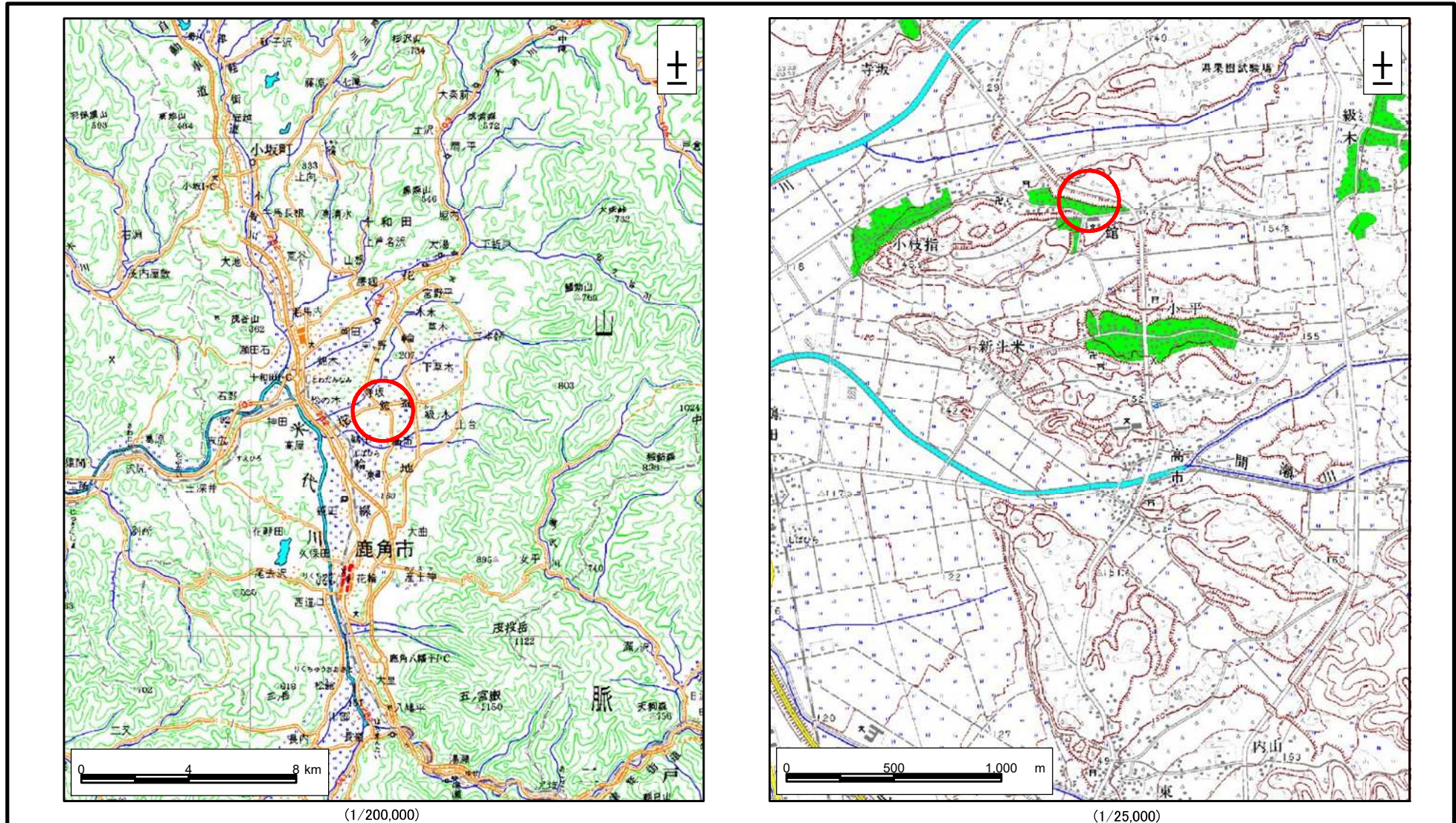


土砂災害警戒区域等の指定の公示に係る図書(その1)



様式-1(急)

土砂災害警戒区域・土砂災害特別警戒区域
位置図

自然現象の種類

急傾斜地の崩壊

箇所番号

II-50

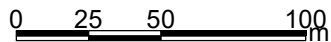
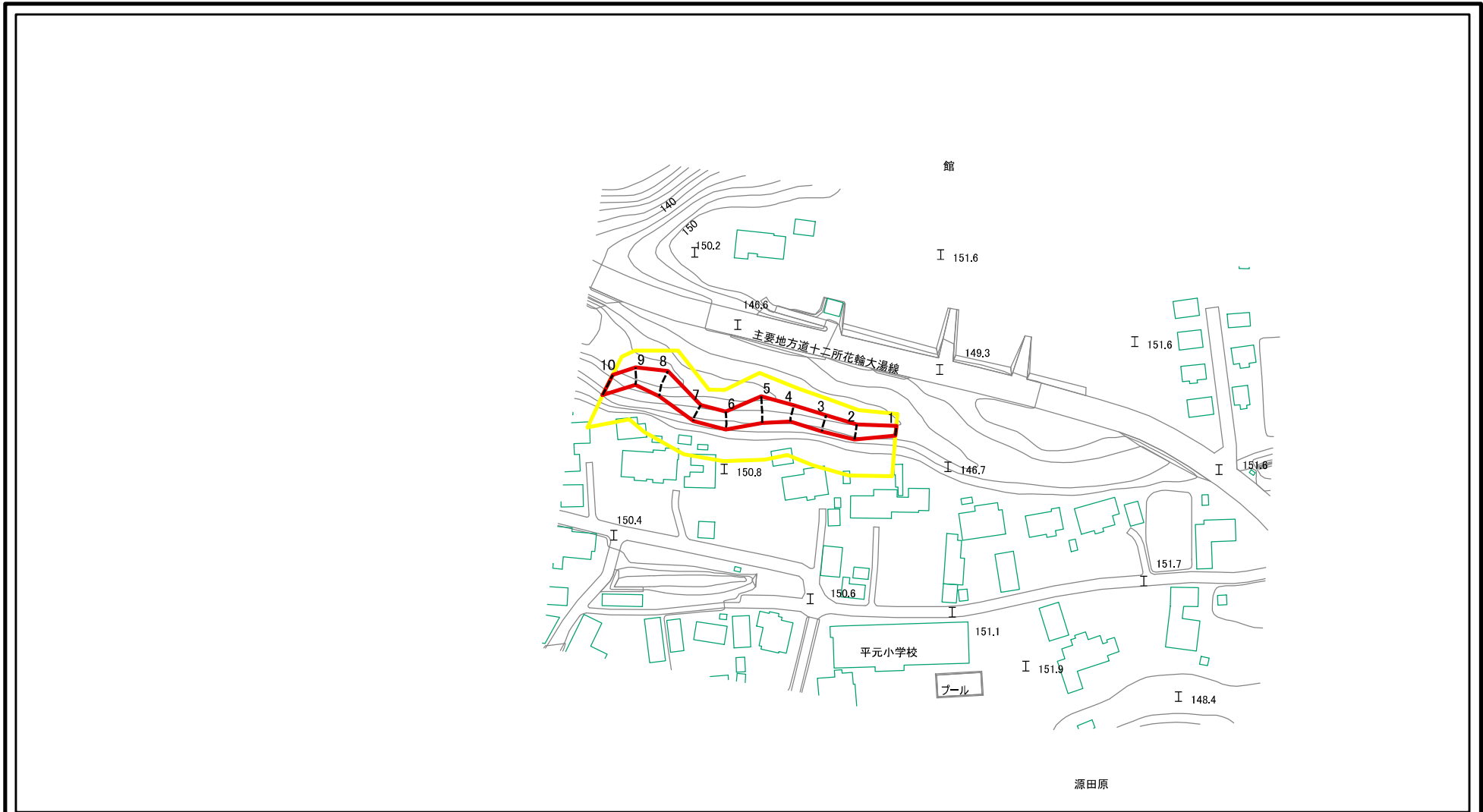
箇所名

館

所在地

秋田県鹿角市花輪字鳥野及び八幡館

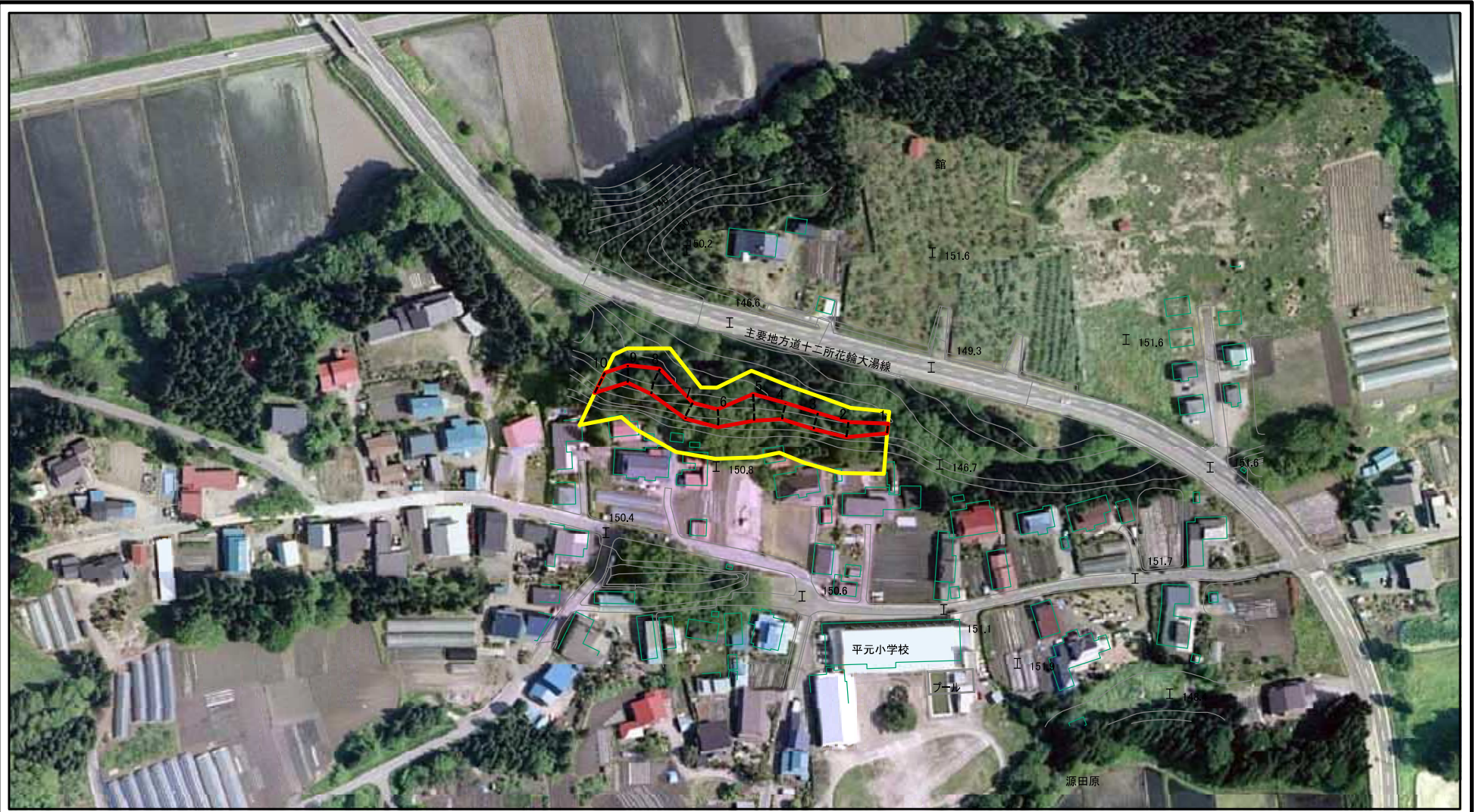
土砂災害警戒区域等の指定の公示に係る図書(その2)



図中の数字は横断測線番号を示す

様式-2(急) 土砂災害警戒区域・土砂災害特別警戒区域 区域図(その1)	土砂災害防止法施行令第二条の基準に該当する区域		十 縮尺 1:2,500	自然現象の種類	急傾斜地の崩壊	箇所番号	II-50
	土砂災害防止法施行令第三条の基準に該当する区域			告示番号	第436号	箇所名	館
	それ以外の区域			告示年月日	令和3年8月10日	所在地	秋田県鹿角市花輪 宇鳥野及び八幡館

土砂災害警戒区域等の指定の公示に係る図書(その2)



図中の数字は横断測線番号を示す

様式-2(急)

土砂災害警戒区域・土砂災害特別警戒区域
区域図(その1)

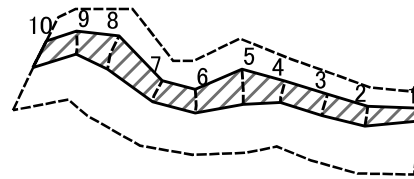
土砂災害防止法施行令第二条の基準に該当する区域	
土砂災害防止法施行令第三条の基準に該当する区域	
それ以外の区域	

+	縮尺 1:2,500

自然現象の種類	急傾斜地の崩壊
告示番号	第436号
告示年月日	令和3年8月10日

箇所番号	II-50
箇所名	館
所在地	秋田県鹿角市花輪 字鳥野及び八幡館

土砂災害警戒区域等の指定の公示に係る図書(その2-2)

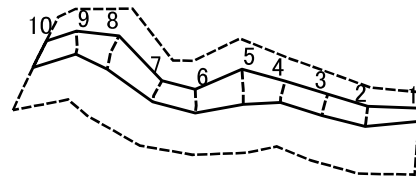


0 25 50 100
m

図中の数字は横断測線番号を示す

様式-2-2(急) 土砂災害特別警戒区域の区域区分図 (急傾斜地の崩壊に伴う土石等の移動により 建築物の地上部に作用すると想定される力)	土砂災害防止法施行令第二条の基準に該当する区域		土 縮尺 1:2,500	自然現象の種類	急傾斜地の崩壊	箇所番号	II-50
	土砂災害防止法施行令第三条の基準に該当する区域			告示番号	第436号	箇所名	館
	それ以外の区域		告示年月日	令和3年8月10日	所在地	秋田県鹿角市花輪 字鳥野及び八幡館	

土砂災害警戒区域等の指定の公示に係る図書(その2-3)



0 25 50 100
m

図中の数字は横断測線番号を示す

様式-2-3(急) 土砂災害特別警戒区域の区域区分図 (急傾斜地の崩壊に伴う土石等の堆積により 建築物の地上部に作用すると想定される力)	土砂災害防止法施行令第二条の基準に該当する区域			土 縮尺 1:2,500	自然現象の種類	急傾斜地の崩壊	箇所番号	II-50
	土砂災害防止法施行令第三条の基準に該当する区域	土石等の堆積の高さが3mを超える区域			告示番号	第436号	箇所名	館
		それ以外の区域			告示年月日	令和3年8月10日	所在地	秋田県鹿角市花輪 字鳥野及び八幡館

土砂災害警戒区域等の指定の公示に係る図書(その3)

横断測線の区間	土石等の移動により建築物の地上部に作用すると想定される力				土石等の堆積により建築物の地上部に作用すると想定される力				横断測線の区間	土石等の移動により建築物の地上部に作用すると想定される力				土石等の堆積により建築物の地上部に作用すると想定される力			
	土石等の(移動)高さが1m以下の場合、土石等の移動による力が100kN/m ² を超える区域		それ以外の区域		土石等の堆積の高さが3mを超える区域		それ以外の区域			土石等の(移動)高さが1m以下の場合、土石等の移動による力が100kN/m ² を超える区域		それ以外の区域		土石等の堆積の高さが3mを超える区域		それ以外の区域	
	力の大きさのうち最大のもの(kN/m ²)	土石等の高さ(m)	力の大きさのうち最大のもの(kN/m ²)	土石等の高さ(m)	力の大きさのうち最大のもの(kN/m ²)	土石等の高さ(m)	力の大きさのうち最大のもの(kN/m ²)	土石等の高さ(m)		力の大きさのうち最大のもの(kN/m ²)	土石等の高さ(m)	力の大きさのうち最大のもの(kN/m ²)	土石等の高さ(m)	力の大きさのうち最大のもの(kN/m ²)	土石等の高さ(m)	力の大きさのうち最大のもの(kN/m ²)	土石等の高さ(m)
1 ~ 2	-	-	68.87	1.00	-	-	8.87	1.76	~								
2 ~ 3	-	-	71.93	1.00	-	-	9.15	1.81	~								
3 ~ 4	-	-	71.93	1.00	-	-	9.75	1.93	~								
4 ~ 5	-	-	89.30	1.00	-	-	9.75	1.93	~								
5 ~ 6	-	-	89.30	1.00	-	-	10.44	2.07	~								
6 ~ 7	-	-	74.17	1.00	-	-	10.44	2.07	~								
7 ~ 8	-	-	85.60	1.00	-	-	9.38	1.86	~								
8 ~ 9	-	-	85.60	1.00	-	-	9.33	1.85	~								
9 ~ 10	-	-	83.03	1.00	-	-	9.33	1.85	~								
~									~								
~									~								
~									~								
~									~								
~									~								
~									~								
~									~								
~									~								
~									~								
~									~								
~									~								
~									~								
~									~								
~									~								
~									~								
~									~								
~									~								
~									~								

様式-3(急) 建築物の構造の規制に必要な衝撃に関する事項	自然現象の種類	急傾斜地の崩壊	箇所番号	II-50
	告示番号	第436号	箇所名	館
	告示年月日	令和3年8月10日	所在地	秋田県鹿角市花輪字鳥野及び八幡館