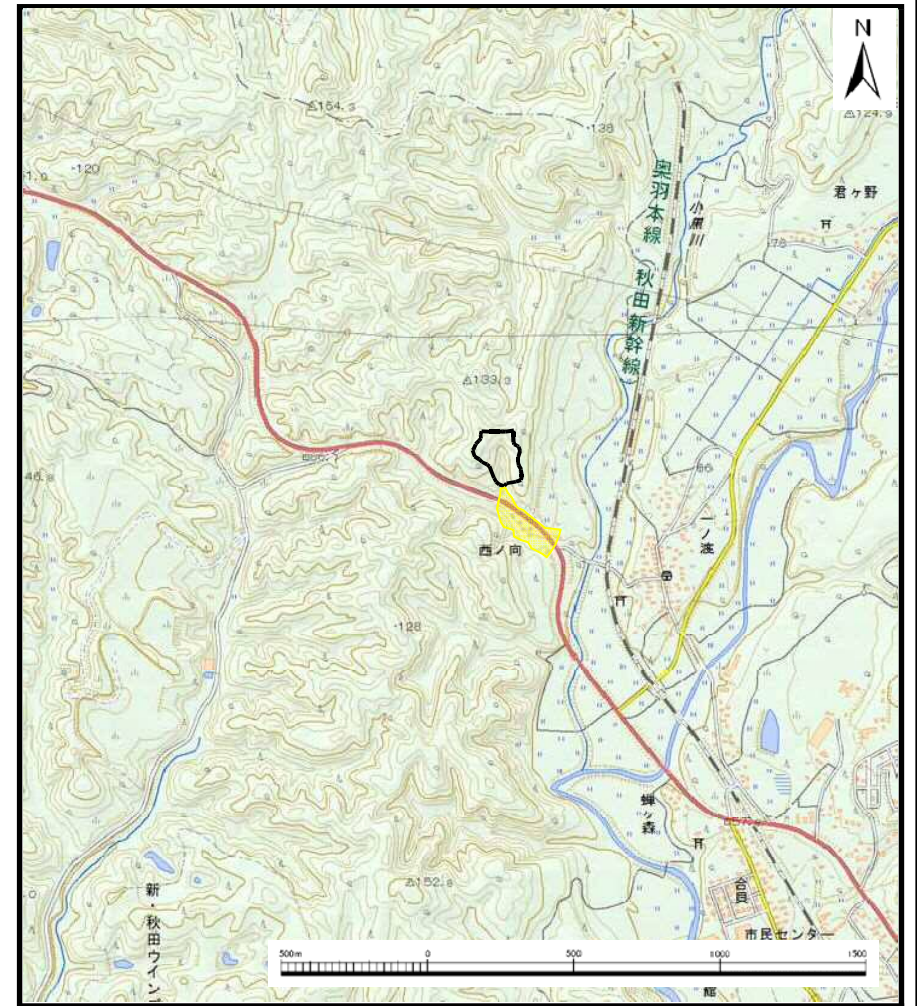


土砂災害警戒区域等の指定の公示に係る図書（その1）



(1/200,000)



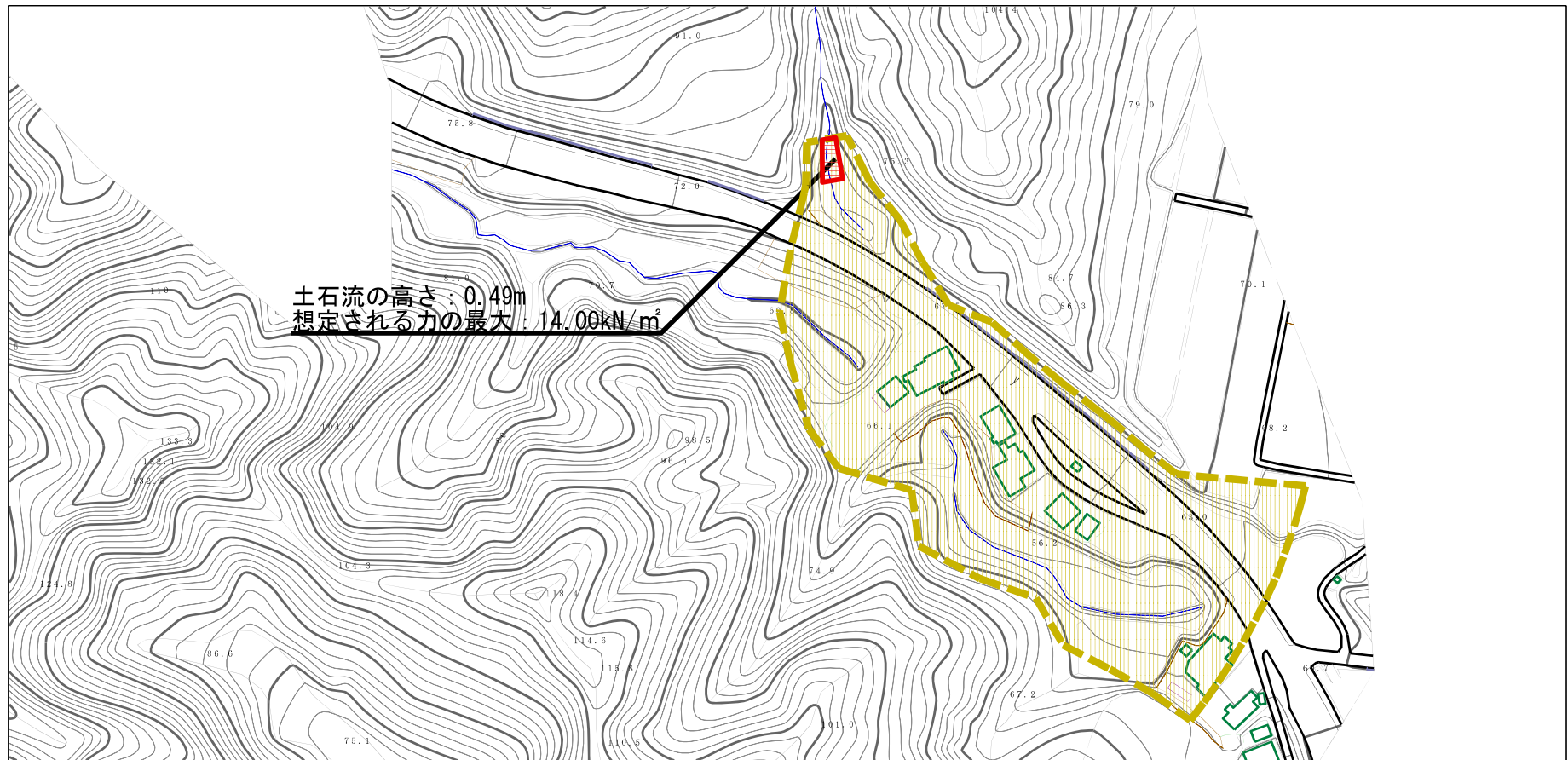
(1/25,000)

様式-1 (土)
土砂災害警戒区域・土砂災害特別警戒区域 位置図

自然現象の種類	土石流
溪流番号	427-II-012
溪流名	西ノ向沢1
所在地	秋田県大仙市協和船岡字西ノ向

この地図は、国土地理院長の承認を得て、同院発行の電子地形図25000及び電子地形図20万を複製したものである。（承認番号 平29情複、第679号）

土砂災害警戒区域等の指定の公示に係る図書（その2）



様式-2 (土)

土砂災害警戒区域・土砂災害特別警戒区域
 区域図

土砂災害防止法施行令第二条の基準に該当する区域

土石流の高さが1mを超える場合、土石等の
 移動による力が50kN/m²を超える区域

土石流の高さが1mを超える場合、土石等の
 移動による力が50kN/m²以下の区域

それ以外の区域



縮尺
 1:2,500

自然現象
 の種類

土石流

告示番号

第99号

告示年月日

平成30年2月16日

溪流番号

427-II-012

溪流名

西ノ向沢1





所在地

秋田県大仙市協和船岡
 字西ノ向

参考資料 (その3)



参考資料

土砂災害防止法施行令第二条の基準に該当する区域	
土石流の高さが1mを超える場合、土石等の移動による力が50kN/mを超える区域	
土石流の高さが1mを超える場合、土石等の移動による力が50kN/m以下の区域	
それ以外の区域	

N
 縮尺
 1:2,500

自然現象の種類	土石流	溪流番号	427-II-012
告示番号	第99号	溪流名	西ノ向沢1
告示年月日	平成30年2月16日	所在地	秋田県大仙市協和船岡 字西ノ向

土砂災害警戒区域等の指定の公示に係る図書（その3）

横断測線の区間	土石流の力 (kN/m ²)	土石流の高さ (m)	区分	横断測線の区間	土石流の力 (kN/m ²)	土石流の高さ (m)	区分
0~1	14.00	0.49	R				
1~2	9.01	0.36	Y				
2~3	5.03	0.31	Y				
3~4	3.39	0.30	Y				
4~5	3.14	0.30	Y				
5~6	2.30	0.31	Y				
6~7	3.38	0.38	Y				
7~8	5.18	0.47	Y				
8~9	2.66	0.40	Y				
9~10	2.74	0.40	Y				
10~11	2.41	0.41	Y				
11~12	2.37	0.41	Y				
12~13	4.88	0.65	Y				
13~14	1.84	0.46	Y				
14~15	0.67	0.69	Y				
15~16	1.16	0.53					

様式-3 (土) 建築物の構造の規制に必要な衝撃に関する事項	自然現象の種類	土石流	溪流番号	427-II-012
	告示番号	第99号	溪流名	西ノ向沢1
	告示年月日	平成30年2月16日	所在地	秋田県大仙市協和船岡字西ノ向