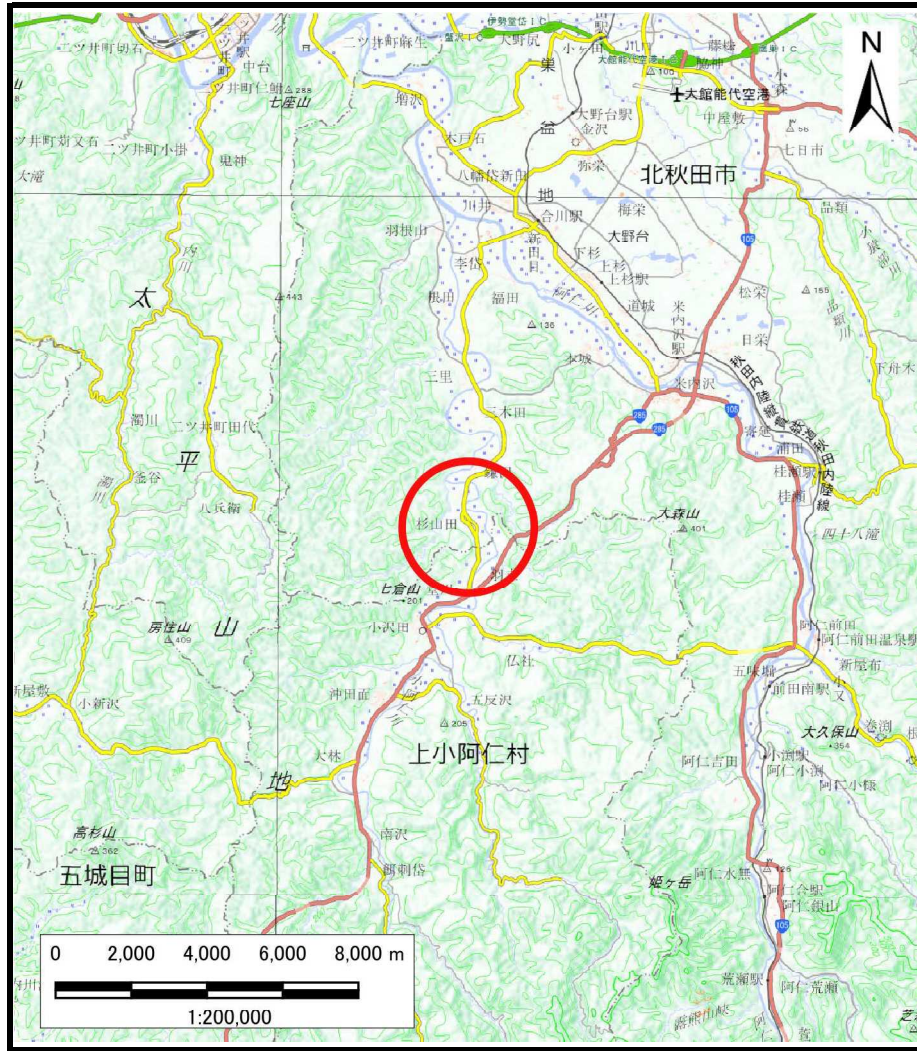
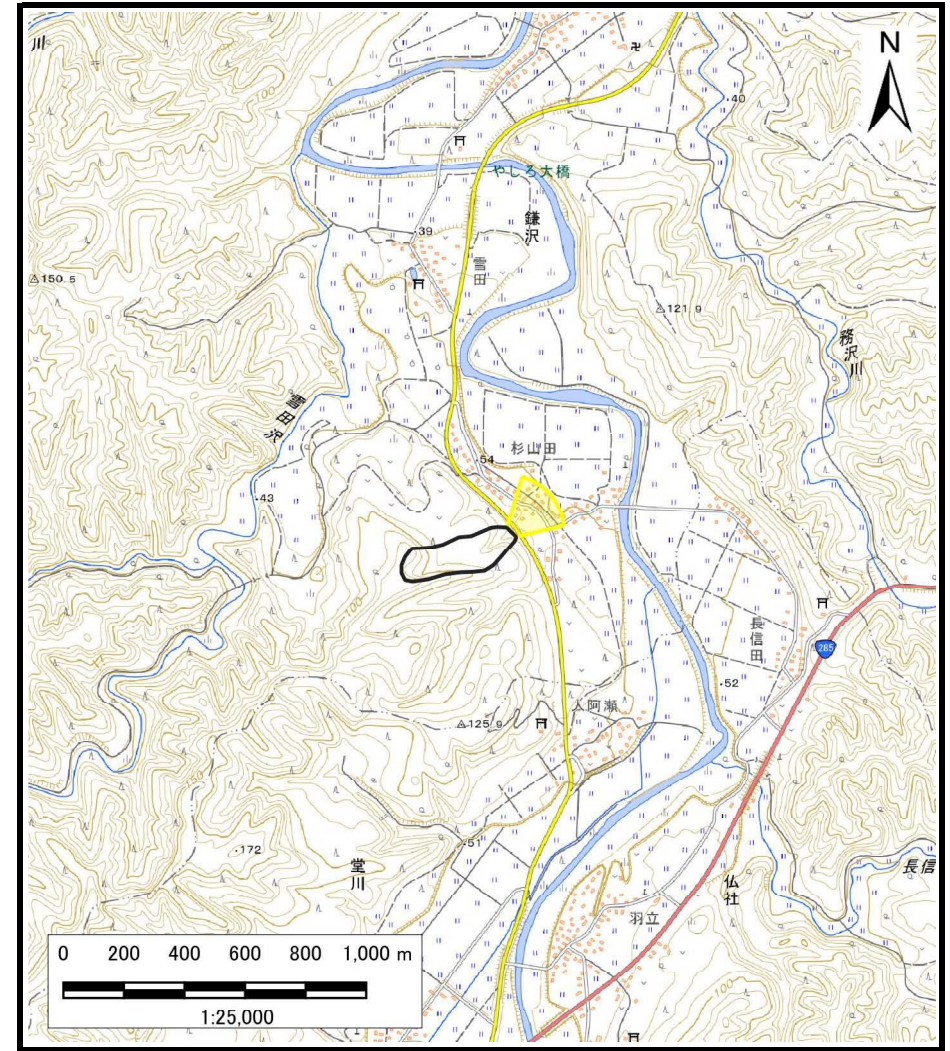


# 土砂災害警戒区域の指定の公示に係る図書（その1）



(1/200,000)



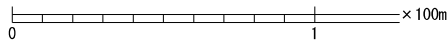
(1/25,000)

様式-1 (土)  
土砂災害警戒区域 位置図

自然現象の種類	土石流
溪流番号	I-0304
溪流名	杉山田沢
所在地	秋田県北秋田市鎌沢字杉山田岱及び雪田岱

この地図は、国土地理院長の承認を得て、同院発行の20万分の1・2万5千分の1の地形図を複製したものである。（認証番号 平〇中復 第〇〇号・認証番号 平〇中復 第〇〇号）

# 土砂災害警戒区域の指定の公示に係る図書（その2）



様式-2 (土)  
土砂災害警戒区域 区域図

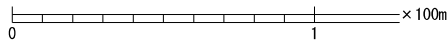
土砂災害防止法施行令第二条の基準に該当する区域



縮尺  
1:2,500

自然現象の種類	土石流	溪流番号	I-0304
告示番号	第222号	溪流名	杉山田沢
告示年月日	令和6年5月14日	所在地	秋田県北秋田市鎌沢字 杉山田岱及び雪田岱

# 参考資料 (その3)



参考資料

土砂災害防止法施行令第二条の基準に該当する区域



縮尺  
1:2,500

自然現象  
の種類

土石流

溪流番号

I-0304

告示番号

第222号

溪流名

杉山田沢

告示年月日

令和6年5月14日

所在地

秋田県北秋田市鎌沢字  
杉山田岱及び雪田岱

