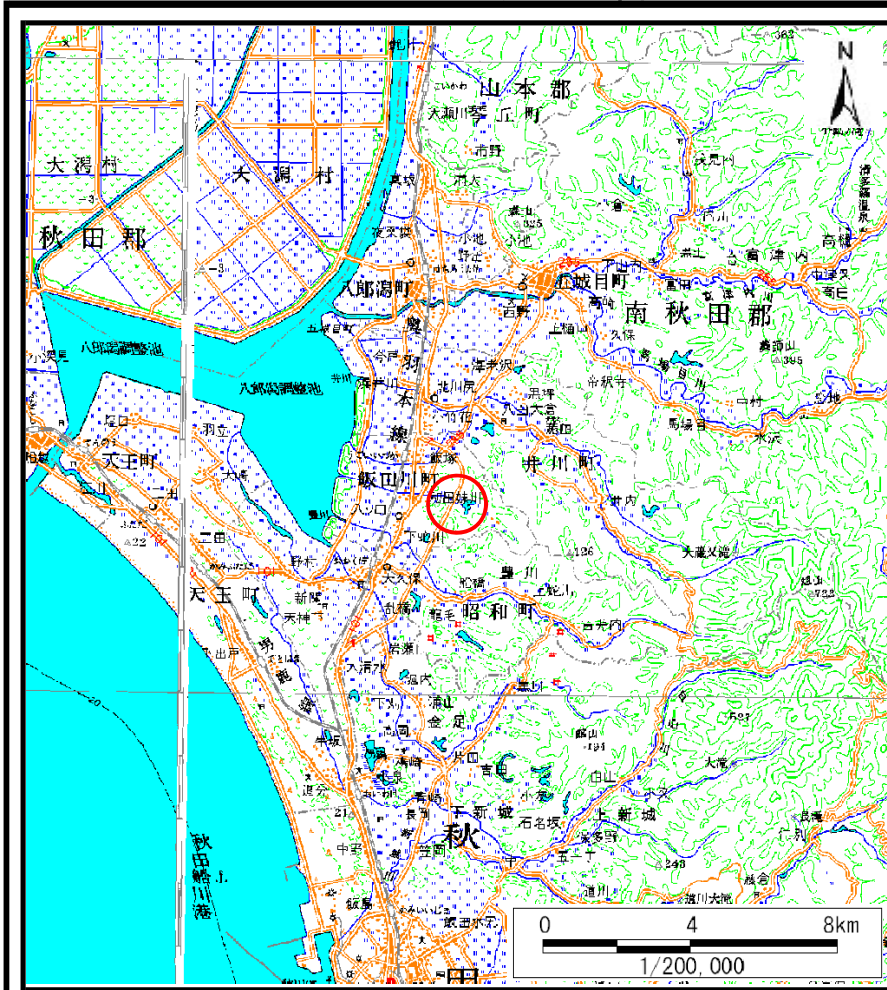
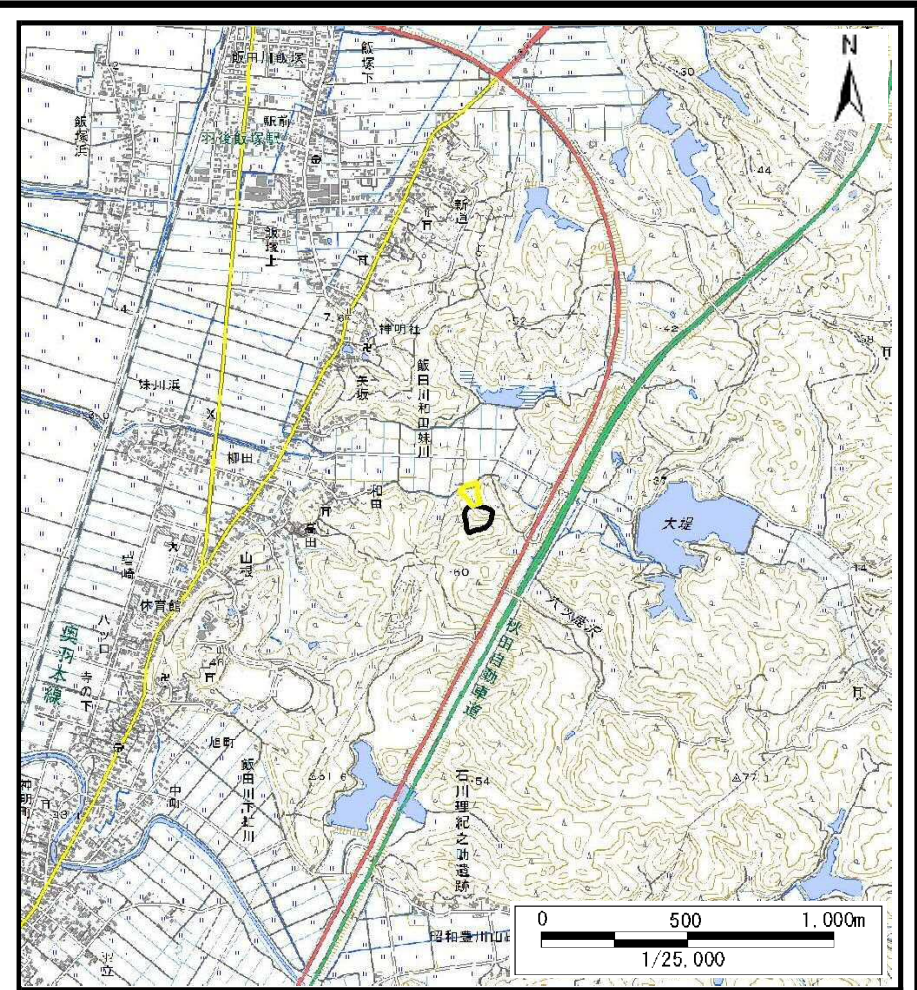


土砂災害警戒区域等の指定の公示に係る図書（その1）



(1/200,000)



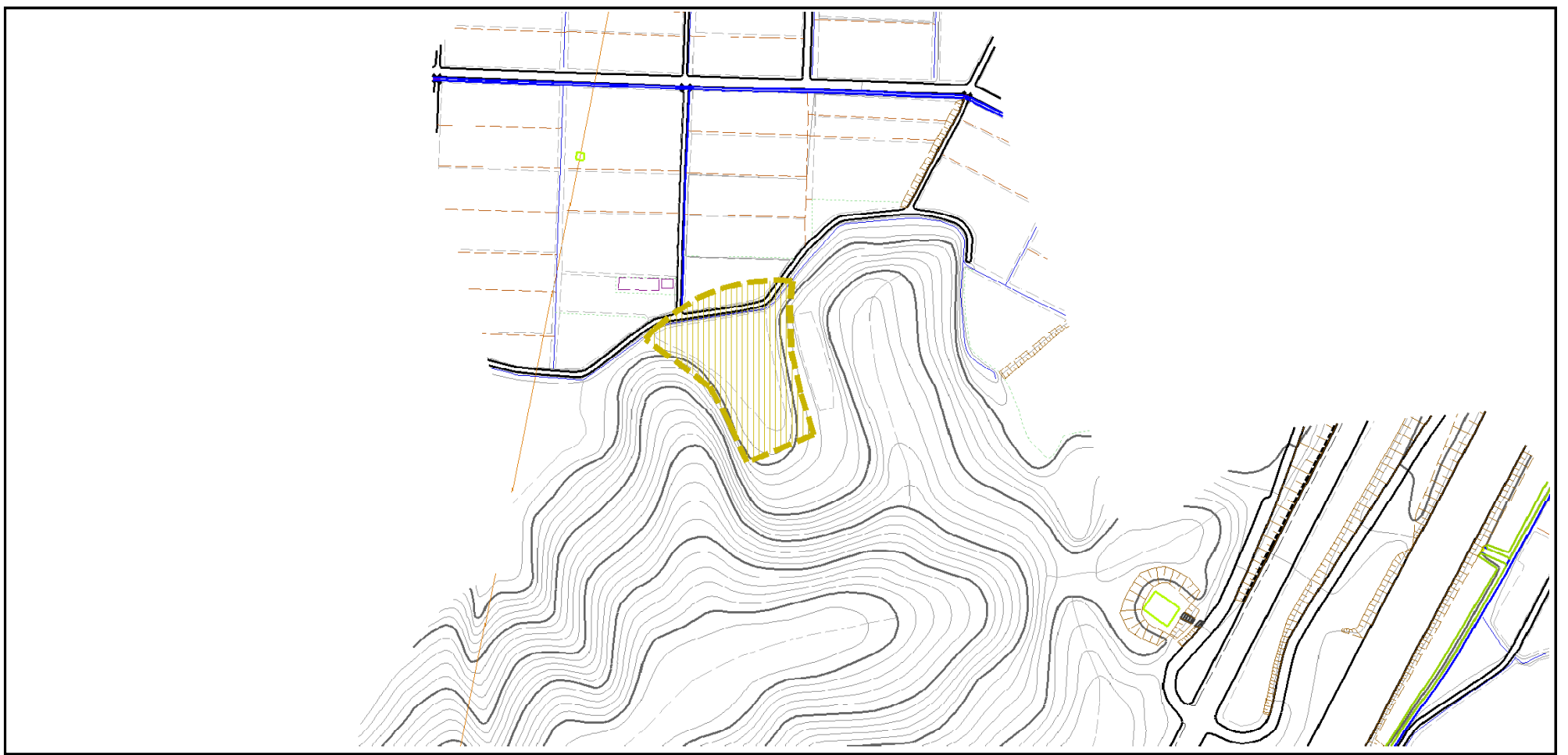
(1/25,000)

様式－1（土）
土砂災害警戒区域・土砂災害特別警戒区域 位置図

自然現象の種類	土石流
溪流番号	Ⅲ-0369
溪流名	和田沢3
所在地	秋田県潟上市飯田川和田妹川字横根

この地図は、国土地理院長の承認を得て、同院発行の数値地図200000(地図画像)及び数値地図25000(地図画像)を複製したものである。(承認番号 平29情複、第826号)

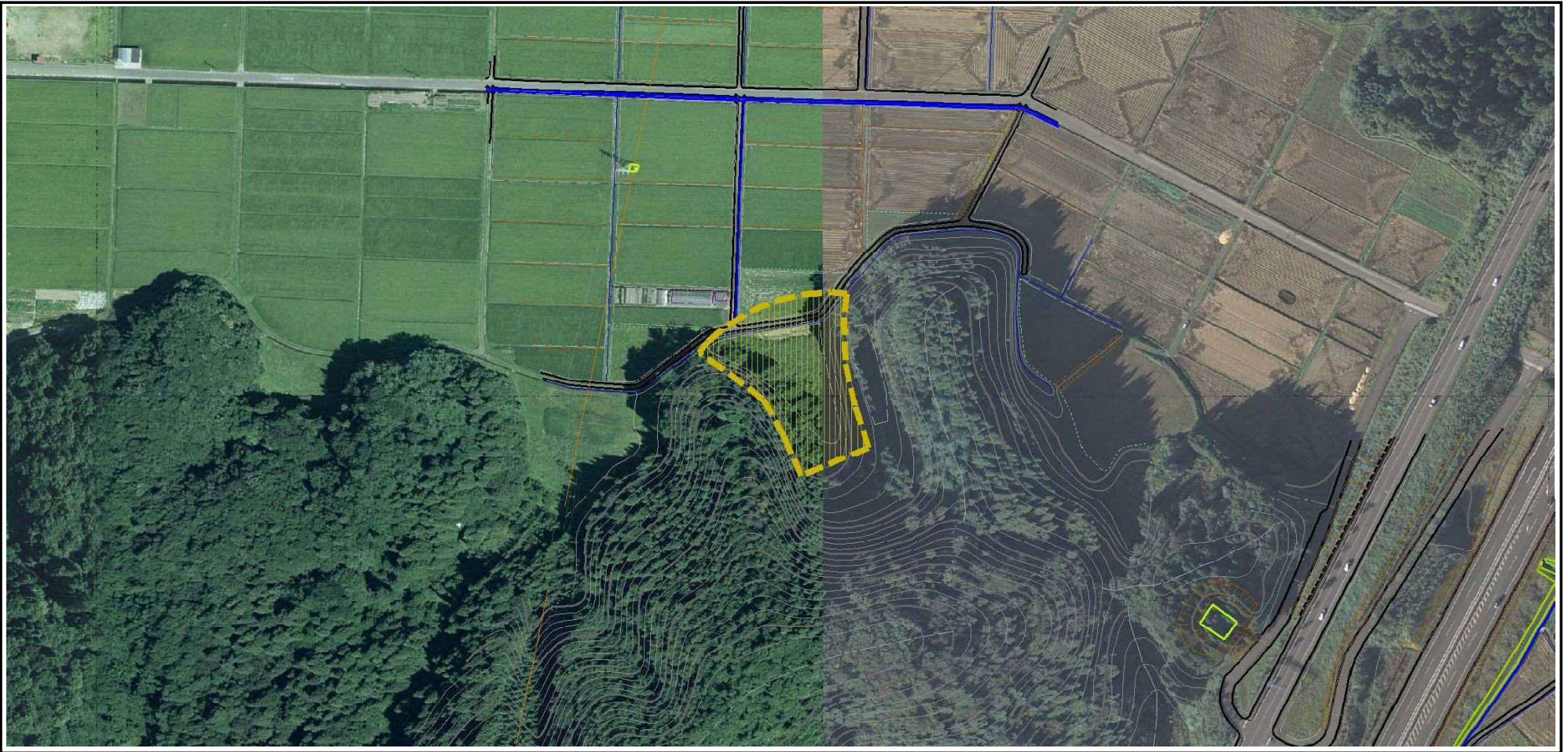
土砂災害警戒区域等の指定の公示に係る図書（その2）



0 100m

様式-2 (土) 土砂災害警戒区域・土砂災害特別警戒区域 区域図 (その1)	土砂災害防止法施行令第二条の基準に該当する区域		N 縮尺 1:2,500	自然現象の種類	土石流	溪流番号	III-0369
	土砂災害防止法施行令第三条の基準に該当する区域	 		告示番号	第100号	溪流名	和田沢3
	土砂流の高さが1mを超える場合、土石等の移動による力が50kN/m ² を超える区域			告示年月日	平成30年2月16日	所在地	秋田県湯上市飯田川和田妹川字横根
	土砂流の高さが1mを超える場合、土石等の移動による力が50kN/m ² を超えない区域			その他の区域			

参考資料 (その3)



0 100m

参考資料

土砂災害 防止法施 行令第三 条の基準 に該当す る区域	土砂災害防止法施行令第二条の基準に該当する区域		N 縮尺 1:2,500	自然現象 の種類	土石流	溪流番号	Ⅲ-0369
	土石流の高さが1mを超える場合、土石等の移動による力が50kN/m ² を超える区域			告示番号	第100号	溪流名	和田沢3
	土石流の高さが1mを超える場合、土石等の移動による力が50kN/m ² を超えない区域			告示年月日	平成30年2月16日	所在地	秋田県湯上市飯田川和 田妹川字横根
	その他の区域						

